



**Kunsthistorisches  
Institut  
in  
Florenz**

Max-Planck-Institut



MAX-PLANCK-GESELLSCHAFT

**Fotokatalog**  
**Photographic Catalogue**  
**Catalogo fotografico**

Source: <http://www.khi.fi.it/5201080/Fotokataloge>

Stable URL: [http://wwwuser.gwdg.de/~fotokat/Fotokataloge/Alinari\\_1908\\_3\\_1.pdf](http://wwwuser.gwdg.de/~fotokat/Fotokataloge/Alinari_1908_3_1.pdf)

Published by: Photothek des Kunsthistorischen Instituts in Florenz, Max-Planck-Institut

<http://www.khi.fi.it>

# PARIS

VERSAILLES

PHOTOGRAPHIES DE LA MAISON

**ALINARI FRÈRES**

FLORENCE

MAISON PRINCIPALE

8 — Rue Nationale — 8

MAGASINS DE VENTE

**Florence**, 1, Rue Strozzi \* **Venise**, 1349-1350, Salizzada S. Moisè

**Rome**, 137\*, Corso Umberto I



FLORENCE,  
IMPRIMERIE BARBÈRA  
ALPANI & VENTURI PROPRIÉTAIRES

1908

# PARIS



PHOTOGRAPHIES DE LA MAISON

ALINARI FRÈRES

FLORENCE



MAISON PRINCIPALE

8 — Rue Nationale — 8

MAGASINS DE VENTE

**Florence**, 1, Rue Strozzi \* **Venise**, 1349-1350, Salizzata S. Moisè

**Rome**, 137\*, Corso Umberto I



FLORENCE,  
IMPRIMERIE BARBÈRA

ALFANI & VENTURI PROPRIÉTAIRES

—  
1908

---

---

# PARIS.

---

Musée National du Louvre.

Sculptures du Moyen-Age, de la Renaissance  
et des Temps Modernes.

Ouvrages anonymes.

*École Française.*

- |          |   |    |
|----------|---|----|
| 22210    | Le Christ, buste - pierre peinte - École Champénoise - XII <sup>e</sup> siècle.                             | P. |
| 22211    | Le baiser de Judas - haut-relief - pierre peinte - XIII <sup>e</sup> siècle (Bourges).                      | P. |
| 22212    | Chapiteau décoré d'oiseaux etc. - pierre - XIII <sup>e</sup> siècle (Troyes).                               | P. |
| 22213    | Le Vierge assise et l'enfant Jésus, statue - pierre - XIII <sup>e</sup> siècle (Abbaye de Coulombs).        | P. |
| 22214    | L'Annonciation, bas-relief - pierre - fin du XIII <sup>e</sup> siècle (Cathédrale de Meaux).                | P. |
| 22215-16 | Une scène de l'Enfer - haut-relief - pierre - fin du XIII <sup>e</sup> s. - (Notre-Dame de Paris).          | P. |
| 22217    | Statue funéraire de femme - Marie d'Avesnes? - marbre - XIV <sup>e</sup> siècle (Abbaye du Pont aux-Dames). | P. |
| 22218    | Statue funéraire de Blanche de Champagne - cuivre - XIV <sup>e</sup> siècle (Abbaye de la Joie).            | P. |

**Nota** - La lettre **A.** indique que le sujet a été reproduit dans le format **Album** 14<sup>1</sup>/<sub>2</sub> × 9<sup>1</sup>/<sub>2</sub> environ.

> P.	>	>	<b>Piccolo</b> 25 × 20	>
> E.	>	>	<b>Extra</b> 43 × 33	>
> G.	>	>	<b>Grand</b> 58 × 43	>

## Musée National du Louvre (suite).

22219	La Vierge et l'enfant Jésus - statuette en marbre - XIV <sup>e</sup> siècle (acq. Timbal).	P.
22220	La Vierge et l'Enfant - statue - pierre - XIV <sup>e</sup> siècle (Égl. de Maisoncelles).	P.
22221	Pierre de Fayet - bas-relief - pierre - XIV <sup>e</sup> siècle (Notre-Dame de Paris)	P.
22222	La Vierge et l'enfant Jésus - statuette - pierre peinte - XIV <sup>e</sup> siècle (Nevers).	P.
22223	Jean de Dormans - statue funéraire - pierre et marbre - XIV <sup>e</sup> siècle (Collège de Beauvais).	P.
22224	Le Père Éternel recevant une âme au Paradis - bas-relief - marbre - XIV <sup>e</sup> siècle (Bourges).	P.
22225	Pierre d'Évreux-Navarre - statue funéraire - marbre - XV <sup>e</sup> siècle (Chartreuse de Paris).	P.
22226	Descente aux Limbes - Jésus et la Samaritaine - bas-relief - albâtre - XIV <sup>e</sup> siècle (Col. Sauvageot).	P.
22227	Catherine d'Alençon - statue funéraire - marbre - XV <sup>e</sup> siècle (Chartreuse de Paris).	P.
22228	Philippe de Morvillier - statue funéraire - pierre et marbre - XV <sup>e</sup> siècle (Égl. de S. <sup>t</sup> Martin des Champs - Paris).	P.
22229	Saint Nicaise - statuette en pierre - XV <sup>e</sup> siècle (Reims).	P.
25024	Christ en croix et deux Vierges - XII <sup>e</sup> - XV <sup>e</sup> siècle.	P.
25029	La Prudence - XII <sup>e</sup> siècle - Vierge id. - Ange, Vierge - XIV <sup>e</sup> siècle.	P.
25031	Vierge de l'Annonciation - XIV <sup>e</sup> siècle.	P.
22230	Philippe de Commines et Hélène de Chambes - statues en pierre peinte - XVI <sup>e</sup> siècle (Égl. des Grands Augustins - Paris).	P.
22231	Saint Éloi - statue en pierre - XVI <sup>e</sup> siècle (Dijon).	P.
22232	Ange supportant un écusson - cul-de-lampe - pierre - XVI <sup>e</sup> siècle.	P.
22233	Philippe de Chabot - statue - marbre - XVI <sup>e</sup> siècle (Égl. des Célestins de Paris).	P.
22234	La Vierge et l'enfant Jésus - statue en marbre - XVI <sup>e</sup> siècle (Château d'Olivet).	P.
22235	La Vierge et l'enfant Jésus - statue en marbre - XVI <sup>e</sup> siècle (Château d'Écouen).	P.
22235 A	Sainte Anne - statue en marbre - École Champénoise - XVI <sup>e</sup> siècle.	P.
22236	Louis de Poncher - statue en marbre - XVI <sup>e</sup> siècle (Égl. S. <sup>t</sup> Germain l'Auxerrois).	P.

## Musée National du Louvre (suite).

22237	Robert Legendre - statue en marbre - XVI <sup>e</sup> siècle. id.	P.
22238	» » le buste-fragment. id.	P.
22239	Donateur et sa famille - bas-relief en pierre - XVI <sup>e</sup> siècle.	P.
22240	La Vierge et l'enfant Jésus - statue en bois - XIV <sup>e</sup> siècle.	P.
22241	François I <sup>er</sup> - buste en bronze - XVI <sup>e</sup> siècle (Collect. Cossé-Brissac).	P.
22242	Le retour du maître - bas-relief en pierre - XVI <sup>e</sup> siècle (Château de Gaillon).	P.
22243	Henri II - masque moulé sur le cadavre (Saint Denis).	P.
22244	Henri IV - tête en bronze - XVI <sup>e</sup> siècle.	P.
22245	Têtes d'hommes - pierre - XI <sup>e</sup> et XII <sup>e</sup> siècle (Saint Denis).	P.
22246	Têtes d'hommes et mascarons grotesques - XI <sup>e</sup> et XII <sup>e</sup> siècle id.	P.
22247	Chien en bronze - XVII <sup>e</sup> siècle (Fontaine de Diane - Fontainebleau).	P.
22388	Colonne, torse et chapiteau historié - XII <sup>e</sup> siècle (Abbaye de Coulombs).	P.
22389	Colonne, torse et chapiteau historié - XII <sup>e</sup> siècle (Abbaye de Coulombs).	P.
22390	Saint Pierre - statue en marbre - XVI <sup>e</sup> siècle (Château de Chantelle).	P.
22391	Chapiteau - Daniel parmi les lions - XII <sup>e</sup> siècle (Abbaye de S. <sup>te</sup> Geneviève).	P.
22392	Charles V roi de France - statue en pierre - XV <sup>e</sup> siècle (Égl. des Célestins).	P.
22392 A	» » fragment - id. - id.	P.
22393	Jeanne des Bourbons, femme de Charles V - statue en pierre - XV <sup>e</sup> siècle - id.	P.
22393 A	» » fragment - id. - id.	P.
22394	Sainte Anne et la Vierge - pierre, - XVI <sup>e</sup> siècle (Château de Chantelle).	P.
22395	Sainte Susanne - statue en pierre - XVI <sup>e</sup> siècle - id.	P.
22396	Sainte Geneviève - statue en marbre - XIII <sup>e</sup> siècle (Abbaye de Sainte Geneviève).	P.
22397	Saint Jean - statue en bois - XV <sup>e</sup> siècle (Calvaire de Loché).	P.
22398	Ève - statue en bois peint - XVI <sup>e</sup> siècle.	P.
22399	La Vierge et l'Enfant - sculpture en pierre peinte - XIV <sup>e</sup> siècle.	P.
22400	Christ sur la croix - sculpture en bois - XII <sup>e</sup> siècle (Col. Courajod).	P.

## Musée National du Louvre (suite).

- 22409 La Vierge et l'enfant Jésus - sculpture en pierre peinte - XVII<sup>e</sup> siècle. P.  
 22410 Portail d'une maison à Valence (?) - XV<sup>e</sup> siècle. P.  
 22411 Saint Mathieu - relief - XIII<sup>e</sup> siècle. P.  
 22412 Monument à Jeanne de Bourbon Comtesse d'Auvergne - XVI<sup>e</sup> siècle (Égl. des Cordeliers). P.  
 22413 La Vierge et l'enfant Jésus - statue en bois peint - XII<sup>e</sup> siècle (Forez). P.  
 22414 La Vierge et l'Enfant - deux anges - statues en pierre - XV<sup>e</sup> et XVI<sup>e</sup> siècle. P.

*École Rhénane.*

- 22401 La Vierge et l'Enfant - sculpture en bois, - XV<sup>e</sup> siècle. P.  
 22402 Roi? - statue en bois - XIII<sup>e</sup> siècle (Col. Courajod). P.  
 25130 Le Comte Palatin du Rhin - buste - albâtre - 1559 P.

*École Franco-Italienne.*

- 22248 La mort de la Vierge - bas-relief en marbre du XVI<sup>e</sup> siècle (Saint Jacques la Boucherie). P.  
 22249 Albert Pie de Savoie prince de Carpi - statue en bronze - 1535 - (Église des Cordeliers). P.  
 22250 La bataille d'Actium - bas-relief en bronze - XVI<sup>e</sup> siècle (Château de Fontainebleau). P.  
 22251 Vase en bronze - XVI<sup>e</sup> siècle. id. P.

*École de Bourgogne.*

- 22252 Concert d'Anges - haut-relief en pierre peinte - XV<sup>e</sup> siècle (acq. Timbal). P.  
 22253 La Vierge et l'enfant Jésus - statuette en pierre peinte - XV<sup>e</sup> siècle. id. P.  
 22254 Tombeau de Philippe Pot - pierre peinte - XV<sup>e</sup> siècle (Abbaye de Cîteaux). P. E.  
 22255 Une bataille - haut-relief en pierre - XV<sup>e</sup> siècle. P.  
 22256 La Vierge et l'Enfant - pierre peinte - XV<sup>e</sup> siècle. P.  
 22405-6 Saint Étienne - sculpture en bois - XV<sup>e</sup> siècle (deux planches). P.

## Musée National du Louvre (suite).

*École Flamande.*

- 22257 Plaque tombale du marchand Pierre Zatorylla - bronze - XV<sup>e</sup> siècle (Solzons). P.  
 22258 Christ en croix, la Vierge et S.<sup>t</sup> Jean - statues en bois - XVI<sup>e</sup> siècle (Calvaire de Nivelles). P.  
 22259 Dalle funéraire de Jean de Cromois - bas-relief en marbre - XVI<sup>e</sup> siècle (Égl. de Saint Jacques de Liège). P.  
 22407 La Vierge et l'Enfant - sculpture en bois - XV<sup>e</sup> siècle. P.  
 22408 La Vierge de l'Annonciation? - XV<sup>e</sup> siècle. P.

*École Germano-Italienne.*

- 22260 Frédéric III empereur d'Allemagne - buste en marbre - XV<sup>e</sup> siècle. P.

*Écoles d'Italie.*

- 22299 La Force - statue en marbre - XIII<sup>e</sup> siècle (Naples). P.  
 22300 La Prudence - id. - XIII<sup>e</sup> siècle (Naples). P.  
 22301 La Vierge et l'enfant Jésus - bas-relief en pierre - XV<sup>e</sup> siècle (Don. Davillier). P.  
 22302 L'enfant Jésus bénissant - statuette en marbre - XV<sup>e</sup> siècle - id. P.  
 22303 Galba - bas-relief en pierre grise - XV<sup>e</sup> siècle (Col. Campana). P.  
 22304 Faustine - id. - XV<sup>e</sup> siècle - id. P.  
 22305 Michel-Ange - buste en bronze - XVI<sup>e</sup> siècle (Col. Eugène Piot). P.  
 22306 La Vierge et l'enfant Jésus - haut-relief en pierre d'Istrie - XV<sup>e</sup> siècle (Venise). P.  
 22307 Buste d'homme - terre cuite - XV<sup>e</sup> siècle (Don. Davillier). P.  
 22308 La Circoncision - bas-relief en bois - XV<sup>e</sup> siècle - id. P.  
 22309 La Foi, l'Espérance, la Charité - bas-relief - École Milanaise - XV<sup>e</sup> siècle (Col. Courajod). P.  
 22310 Le Jugement de Salomon - bas-relief en marbre - id. - XV<sup>e</sup> siècle (Musée des Monuments Français). P.  
 22311 Ludovic le More - médaillon en marbre - id. - XV<sup>e</sup> siècle. P.  
 22312 Porte du Palais Stanga à Crémone - marbre - XV<sup>e</sup> siècle. P.  
 22313 à 15 > > Détails (trois planches) - id. P.

## Musée National du Louvre (suite).

- 22316 Trois épisodes de la vie de Saint-Anne - bas-relief en bois peint - XV<sup>e</sup> siècle (Eug. Piot). P.
- 22317 Béatrix d'Este - buste en marbre - École Milanaise - XV<sup>e</sup> siècle (Col. Dubruge-Dumesnil). P.
- 22318 Fontaine du Château de Gaillon - marbre - École Génoise - XVI<sup>e</sup> siècle. P.
- 22319 Robert Malalesta - fragment de son tombeau - haut-relief en marbre - École Carraraise - XVI<sup>e</sup> siècle (Col. Borghese). P.
- 22320 Le Christ mort - bas-relief en pierre - École Vicentine - XVI<sup>e</sup> siècle (Col. Timbal). P.
- 22321 L'Ange Gabriel - statue en bois - École de Pise - XIV<sup>e</sup> siècle. P.
- 22322 La Vierge - id. - École de Pise - XIV<sup>e</sup> siècle. P.
- 22323 La Vierge et l'enfant Jésus - bas-relief en stuc - École Florentine - XV<sup>e</sup> siècle. P.
- 22324 Isotta da Rimini? - buste en marbre - École Florentine - XV<sup>e</sup> siècle (Don. Donaldson). P.
- 22325 Buste de Femme - bois peint - École Florentine - XV<sup>e</sup> siècle. P.
- 22326 La Vierge et l'enfant Jésus - haut-relief en stuc - École Florentine, Rossellino? (Col. Timbal). P.
- 22327 La Vierge et l'enfant Jésus - bas-relief en stuc doré - École Florentine - XV<sup>e</sup> siècle (Col. Campana). P.
- 22328 Buste d'enfant - bas-relief en pierre - École Florentine - XV<sup>e</sup> siècle. P.
- 22329 La Vierge et l'enfant Jésus - terre cuite - École Florentine - XV<sup>e</sup> siècle (Col. Davillier). P.
- 22330 La Vierge et l'enfant Jésus - bas-relief en marbre, École Siennoise - XV<sup>e</sup> siècle. P.
- 22331 La Vierge - statuette en marbre - École de Pise - XIV<sup>e</sup> siècle (Col. Campana). P.
- 22332 La Vierge et l'enfant Jésus - marbre - Ravenne - XII<sup>e</sup> siècle. — Deux Diacres - marbre - XIV<sup>e</sup> siècle P.
- 22333 Ferdinand I d'Aragon - buste en marbre - École Napolitaine - XV<sup>e</sup> siècle (Naples). P.
- 22334 Buste de femme - XV<sup>e</sup> siècle (Versailles). P.
- 22387 Scipion - bas-relief en marbre, École Florentine - XV<sup>e</sup> siècle (Col. Rattier). P. E.

## Musée National du Louvre (suite).

## Sculptures de la Renaissance et des Temps Modernes.

## Ouvrages d'Auteurs connus.

## École Française.

- 22261 Philippe VI roi de France - statue funéraire en marbre - A. Beauneveu - XVI<sup>e</sup> siècle (Égl. des Jacobins). P.
- 22262 La Renommée - tombeau du duc d'Épernon - statue en bronze - P. Biard - XVI<sup>e</sup> siècle (Cadillac). P.
- 22264 Saint Georges - bas-relief en marbre - M. Colombe - XVI<sup>e</sup> siècle (Château de Gaillon). P.
- 22265 » » sans l'encadrement - id. - id. P.
- 22266 Diane - marbre - Jean Goujon - XVI<sup>e</sup> siècle (Château d'Anet). P. E.
- 22267 La déposition du Christ et les Évangélistes - bas-relief, Jean Goujon - XVI<sup>e</sup> siècle (Égl. de S.<sup>t</sup> Germain l'Auxerrois). P.
- 22268 » - détail - id. - id. P.
- 22269 Tritons et Néréides - bas-relief en pierre - Jean Goujon - XVI<sup>e</sup> siècle (Fontaine des Innocents). P.
- 22270 Nymphes de la Seine - id. - Jean Goujon - id. P.
- 22271 Nymphes de la Marne - id. - Jean Goujon - id. P.
- 22272 Bataille d'Ivry - bas-relief en marbre - Jacquet - XVI<sup>e</sup> siècle (Fontainebleau). P.
- 22273 Mort d'Ananias - bas-relief en pierre - F. Marchand - XVI<sup>e</sup> siècle (Égl. des Saints Pères à Chartres). P.
- 22274 La Force - bas-relief en pierre - G. Pilon - XVI<sup>e</sup> siècle (Don Caraman). P.
- 22275 Jésus sur la Montagne des Oliviers - bas-relief en albâtre - G. Pilon - id. P.
- 22276 Mise au tombeau - bas-relief en bronze - G. Pilon - id. (S.<sup>t</sup> Germain l'Auxerrois). P.
- 22277 Saint Paul prêchant à Athènes - bas-relief en pierre - G. Pilon (Égl. Grands Augustins). P.
- 22278 Saint Jean Baptiste - bas-relief - Cariatide statuette - G. Pilon - id. P.
- 22279 Henri II - buste en marbre - G. Pilon (Château de Rancy). P.

Musée National du Louvre (*suite*).

22280	Henri III - buste en marbre - G. Pilon - id.	P.
22281	Les trois Grâces - statues du Monument funéraire du cœur de Henri II - marbre - G. Pilon - (Église des Célestins).	P.
22282	Quatre figures destinées à supporter la Châsse de Sainte Geneviève - bois - G. Pilon (Égl. de S. <sup>te</sup> Geneviève).	P.
22283	Mater Dolorosa - terre cuite peinte - G. Pilon (Sainte Chapelle).	P.
22284	René de Birague - statue en bronze - G. Pilon (Égl. de Sainte Catherine).	P.
22285	Fragments du tombeau de Valentina Balbiani - marbre - G. Pilon - id.	P.
22286	Buste d'enfant - marbre - G. Pilon (Musée des Mon. Français).	P.
22287	Cheminée du Château de Villeroy - pierre et marbre - G. Pilon - id.	P.
22288	Christ mort - pierre peinte - École de G. Pilon (Bas. de Saint Denis).	P.
22289	André Blondel de Rocquencourt - bas-relief en bronze - Maître Ponce? - XVI <sup>e</sup> siècle (Égl. des Filles Pénitentes).	P.
22290	Anne de Montmorency et Madeleine de Savoie - marbre - B. Prieur (Égl. de S. <sup>t</sup> Martin de Montmorency).	P.
22291	> Anne de Montmorency - buste } fragment - id.	
22292	> Madeleine de Savoie } - id. id.	P.
22293	Monument funéraire du cœur du Mar. Anne de Montmorency - B. Prieur - id.	P.
22294	Tombeau de Christophe de Thou - bronze - B. Prieur? (Égl. de S. <sup>t</sup> André des Arcs).	P.
22295	Le Jugement de Daniel - bas-relief en pierre - Richier? (Musée des Mon. Français).	P.
22296	L'enfant Jésus dans la crèche - statuette en pierre - Richier (Bar-le-Duc).	P.
22403	Diderot - buste en bronze - J. B. Pigalle.	P.
22404	Projet pour le monument d'un prince - J. A. Houdon.	P.
22415	Madame Houdon - buste en plâtre - J. A. Houdon.	P.
22416	Sabine Houdon - id. - J. A. Houdon.	P.
22417	Prométhée - groupe en marbre - N. Adam.	P.
22418	Monument à J-A. De Thou - F. Anguier.	P.

Musée National du Louvre (*suite*).

22419	Gasparde de la Chastre seconde femme de J-A. de Thou - F. Anguier.	P.
22420	Marie de Barbançon-Cany première femme de J-A. de Thou - F. Anguier.	P.
22421	Amphitrite - statue en marbre - M. Anguier (Versailles).	P.
22422	Tigredévorant un crocodile - groupe en bronze - A. L. Barye.	P.
22423	Le Lapithe et le Centaure - id. - A. L. Barye.	P.
22424	Jaguar dévorant un lièvre - id. - A. L. Barye.	P.
22425	Hyacinthe - statue en marbre - F. J. Bosio.	P.
22426	La Nymphé Salmacis - id. - F. J. Bosio.	P.
22427	Louis XV - modèle en bronze de la statue équestre - E. Bouchardon.	P.
22428	Sortie du bain - statue en marbre - P. Gabet.	P.
22429	Marguerite de Crèvecœur - statue en marbre - P. de Buyster.	P.
22432	Le Comte Ugolino - groupe en bronze, - J. B. Carpeaux.	P. E.
22433	Pêcheur à la coquille - statue en marbre - J. B. Carpeaux.	P.
22434-35	La danse - groupe en plâtre (façade de l'Opéra) - J. B. Carpeaux.	P.
22436	Les quatre parties du monde - groupe en plâtre (Fontaine de l'Observatoire) - J. B. Carpeaux.	P.
22437	L'Amour - statue en marbre - A. Chaudet.	P. E.
22438	Napoléon - buste en bronze - A. Chaudet.	P.
22439	Le berger Phorbas et (Édipe) - marbre - A. Chaudet.	P.
22440	Une bacchante - groupe en marbre - Claude M. Clodion (Fontainebleau).	P.
22441	Le Soldat de Marathon - statue en marbre, - J.-P. Cortot.	P.
22442	Marie Leczinska - statue en marbre - G. Coustou (Grand Trianon).	P.
22443	Adonis - statue en marbre - N. Coustou (Marly).	P.
22444	Tombeau du Cardinal Mazarin - C.-A. Coyzevox (Collège des Quatre Nations).	P.
22445	Nymphé à la coquille - statue en marbre - C. A. Coyzevox (Versailles).	P.
22446	Vénus accroupie - id. - C. A. Coyzevox - id.	P.
22447	Marie Adélaïde de Savoie - id. - C. A. Coyzevox (Jardins d'Antin à Petit Bourg).	P.
22448	L'enfant à la grappe - statue en marbre - David d'Angers (Col. Gigoux).	P.
22449	Médailles - David d'Angers.	P.
22450	Portrait d'homme - buste en terre cuite - J. J. Cafféri.	P.

## Musée National du Louvre (suite).

22451	La Jeunesse d'Aristote - statue en marbre - G. Degeorge.	P. E.
22452	L'Amour et Psyché - groupe en marbre - F. N. Delaistre.	P. E.
22453	Vendangeur improvisant - statue en bronze - F. J. Duret.	P.
22454	Baigneuse - statuette en marbre - E. M. Falconet.	P.
22455	L'Amour - statue en marbre - E. M. Falconet.	P.
22456	Louis XIII - statue en bronze - S. Guillain (Pont au change).	P.
22457	Anne d'Autriche - id. - S. Guillain - id.	P.
22458	Louis XIV enfant - id. - S. Guillain - id.	P.
22459	Captifs et trophées - bas-relief en pierre - S. Guillain - id.	P.
22460	Jean Jacques Rousseau - buste en bronze - J. A. Houdon.	P.
22461	Voltaire - id. - J. A. Houdon.	P.
22462	Buffon - buste en marbre - J. A. Houdon.	P.
22463	Washington - buste en terre cuite - J. A. Houdon.	P.
22464	Diane - statue en bronze - J. A. Houdon.	P.
22465	Le Printemps - terme en marbre - P. Legros (Saint-Cloud).	P.
22466	L'Été - id. - P. Legros. - id.	P.
22467	Psyché abandonnée - statue en marbre - A. Pajou.	P.
22468	L'Amour et l'Amitié - groupe en marbre - J. B. Pigalle (Ch. de Bellevue).	P.
22469	Psyché - statue en marbre - J. Pradier.	P.
22470	La Toilette d'Atalante - id. - J. Pradier.	P.
22471	Sapho - id. - J. Pradier.	P.
22472	Hercule - id. - P. Puget (Ch. de Sceaux).	P.
22473	Milon de Crotone - groupe en marbre - P. Puget (Versailles).	P.
22474	Persée délivrant Andromède - id. - P. Puget - id.	P.
22475	Alexandre et Diogène - bas-relief en marbre - P. Puget - id.	P.
22476	Alexandre vainqueur - groupe en marbre - P. Puget - id.	P.
22477	Jeune pêcheur napolitain - statue en marbre, - F. Rude.	P.
22478	Mercure rattachant sa talonnière - statue en bronze - F. Rude.	P.
22479	Jeanne d'Arc - statue en marbre - F. Rude (Jardins du Luxembourg).	P.
22480	Napoleon I <sup>er</sup> - groupe en plâtre - F. Rude	P.
22481	Amalthée - groupe en marbre - P. Julien (Ch. de Rambouillet).	P.
22482	Jeune fille à la fontaine - statue en marbre - A. Schoenewerk.	P.
22483	Roland Furieux - sculpture en bronze - Jehan du Seigneur.	P.

## Musée National du Louvre (suite).

*École Flamande.*

22297	Mercure et Psyché - bronze - Adrien de Vries - XVI <sup>e</sup> siècle (Col. de la Couronne).	P.
22263	Mercure - statue en bronze - Jean Bologne - XVI <sup>e</sup> siècle (Collect. Cossé Brissac).	P.

*Écoles Allemande.*

22298	Sainte Famille - bas-relief en pierre - H. Daucher - XVI <sup>e</sup> siècle (Col. Grivaux).	P.
-------	--	----

*Écoles d'Italie.*

22335	La Vierge allaitant l'enfant Jésus - bas-relief - bronze - Filarete (Col. His-de-la-Salle).	P.
25028	David - bronze - Bellano.	P.
22336	Déposition du Christ - Bertoldo - Neptune et Tritons - la Vierge et l'enfant Jésus - plaquettes - bronzes - XV <sup>e</sup> siècle.	P.
22337	La Vierge et l'enfant Jésus entourés d'anges - bas-relief en bronze - Bertoldo (Col. His-de-la-Salle).	P.
22338	Buste de jeune homme en marbre, - Ant. di Giusto Betti? (Gaillon).	P.
22339	Esclave du tombeau de Jules II - statue en marbre - Michelangiolo.	P. E. G.
22340	> > le buste (Détail) - id.	P. E. G.
22341	> > id. - id.	P.
22342	Esclave du tombeau de Jules II - statue en marbre - Michelangiolo.	P. E. G.
22343	> > le buste (Détail) - id.	P.
22344	La Nymphe de Fontainebleau - bas-relief en bronze - B. Cellini (Château d'Anet).	P. E.
22345	Décoration du tombeau de Paul II - fragment - marbre - G. Dalmata.	P.
22346	Saint Jean Baptiste - buste en marbre - Donatello (Col. Goupil).	P. E.
22347	La Madone des Pazzi - bas-relief en stuc - Donatello.	P.
22348	Jules César - bas-relief en marbre - École de Donatello (acq. Timbal).	P.

22796-7  
revenir

## Musée National du Louvre (suite).

- 22349 La Vierge et l'enfant Jésus - bas-relief en terre cuite - École de Donatello (Col. E. Piot). P. E.
- 22350 La Vierge et l'enfant Jésus - bas-relief en terre cuite - École de Donatello - id. P. E.
- 22351 La Vierge et l'enfant Jésus - bas-relief en bronze - École de Donatello (Fontainebleau). P.
- 22352 La Vierge et l'enfant Jésus - bas-relief en bronze - École de Donatello (Col. His-de-la-Salle). P.
- 25021 Saint Jean Baptiste - bronze - École de Donatello. P.
- 22353 Le Cardinal Francesco Alidosi - bas-relief en bronze - Franc. Francia. P.
- 22354 Charles Quint - bas-relief en bronze - Leone Leoni (Abbaye de S. Germain des Prés). P.
- 22355 Philippe Strozzi - buste en marbre - Benedetto da Majano. P.
- 22356 » » id. en profil - id. P.
- 22357 La Vierge et l'enfant Jésus - bas-relief en marbre - Mino da Fiesole (Col. Campana). P.
- 22358 Madone de la famille Arrighi - bas-relief en marbre - Mino da Fiesole (Col. His-de-la-Salle). P.
- 22359 La Vierge et l'enfant Jésus - bas-relief en marbre - Mino da Fiesole (Col. Timbal). P.
- 22360 Décoration du tombeau de Paul II - fragment en marbre - Mino da Fiesole (Col. Borghese). P.
- 22361 Saint Jean Baptiste - buste en marbre - Mino da Fiesole (Col. His-de-la-Salle). P.
- 22362 La Vierge et l'enfant Jésus - bas-relief en marbre - Mino da Fiesole (Col. Timbal). P. E.
- 22363 L'Annonciation - bas-relief en marbre - A. Omodeo - id. P.
- 22363A Le Cardinal Leopoldo de' Medici - buste en marbre - L. Bernini. P.
- 22364 Léon Baptiste Alberti - médaillon en bronze - Matteo de' Pasti (Col. His-de-la-Salle). P.
- 22365 La Vierge et l'enfant Jésus - bois peint - Jacopo della Quercia ? (Bologne). P.
- 25025 Vénus - Riccio - Vénus - art vénitien - XV<sup>e</sup> siècle - Ève - art allemand - XVI<sup>e</sup> siècle. P.
- 25026 Saint Sébastien - Riccio - Arion - Faune - XV<sup>e</sup> siècle. P.
- 25027 Base de candélabre - Riccio - id. - XII<sup>e</sup> siècle - Cavalier - id. P.
- 22366 La Mise au tombeau - Riccio - La Vierge et l'Enfant - Filarète - La Flagellation - Donatello - plaquettes bronzes. P.

22323 Ec. florentine  
122305 " Michelange

## Musée National du Louvre (suite).

- 22367 Della Torre professant à Verone - La Madaladie - bas-reliefs - bronze - Riccio. P.
- 22368 Sacrifice pour la guérison - La Mort - bas-reliefs - bronze - Riccio. P.
- 22369 Funérailles - Le passage de l'âme - bas-reliefs - bronze - Riccio. P.
- 22370 La renommée sur la terre - Le Paradis - bas-reliefs - bronze - Riccio. P.
- 22371 Le Triomphe de l'Amour - bas-relief - bronze - Riccio - (Col. His-de-la-Salle). P.
- 22372 Le Triomphe de la Mort - bas-reliefs - bronze - Riccio - (Col. Davillier). P.
- 22373 La Vierge, l'enfant Jésus et deux anges - bas-relief - terre cuite - Luca della Robbia. P.
- 22374 La Vierge, l'enfant Jésus et Saints - bas-relief - terre cuite attribuée à Luca della Robbia (Col. Campana). P.
- 22375 La Vierge, l'enfant Jésus et anges - bas-relief - terre cuite attribuée à Luca della Robbia - id. P. E.
- 22376 La Vierge adorant l'enfant Jésus - bas-relief - terre cuite émaillée attribuée à Andrea della Robbia. P.
- 22377 La Vierge et l'enfant Jésus - bas-relief - terre cuite émaillée attribuée à Andrea della Robbia (Col. Campana). P.
- 22378 La Vierge et l'enfant Jésus - bas-relief - terre cuite émaillée attribuée à Andrea della Robbia - id. P.
- 22379 La Vierge l'enfant Jésus et saints - bas-relief - terre cuite émaillée attribuée à Andrea della Robbia. P.
- 22380 L'Ascension - bas-relief en terre cuite émaillée - atelier des Della Robbia (Città di Castello). P.
- 22381 La Vierge et l'enfant Jésus - bas-relief - terre cuite émaillée atelier des Della Robbia (Col. Campana). P.
- 22382 Tabernacle - terre cuite émaillée - atelier des Della Robbia (Col. Sauvageot). P.
- 22383 Jean II Bentivoglio - relief en marbre - Sperandio. P.
- 25131 Jean François Gonzague - statue équestre - bronze - Sperandio. P.
- 22384 Saint Christophe - statue en bois peint - Vecchietta (Col. Eug. Piot). P.
- 22385 La Madeleine ravie au ciel - bas-relief - terre cuite - Verrocchio - (Col. Davillier). P.

(Tombeau de la Torre à Verone).

## Musée National du Louvre (suite).

- 22386 La Vierge, l'Enfant et anges - bas-relief en marbre - Agostino di Duccio (Col. Bounières de Wierre).  
 22430 L'Amour et Psyché regardant un papillon - marbre - A. Canova.  
 22431 L'Amour et Psyché - groupe en marbre - A. Canova.

## Vues des Salles.

- 22484 Salle de Michel Ange. P. E. G.  
 22485 » de Jean Goujon. P.  
 22486 » de Michel Colombe. P.  
 22487 » des Antiquités Chrétiennes. P.  
 22488 » de Puget. P. E. G.  
 22489 » de Chaudet. P.  
 22490 » de Carpeaux. P.  
 22491 » de Coyzevox. P.  
 22492 » de Rude. P.  
 22493 » des Cariatides. P. E. G.  
 22494 » » autre vue. P.  
 22495 » Les Cariatides - Jean Goujon. P.  
 22496 » de Psyché avec la Vénus de Milo. P.  
 22497 » de la Pallas de Velletri. P.  
 22498 » du Héros combattant. P. E. G.  
 22499 » rotonde de Mars. P.  
 22500 » » - le plafond. P.  
 22501 » des Antonins. P.  
 22502 » » - le plafond. P.  
 22501 A » du Tibre. P.  
 22503 » de Septime Sévère. P.  
 22504 » d'Auguste. P.  
 22504 A » de Milet. P.  
 22505 » des Saisons. P.  
 22506 » » le plafond. P.  
 22507 » de la Paix - le plafond. P.  
 24907 Galerie d'Apollon. P. E. G.  
 22793 Salle des moulages. P.  
 22794 Galerie Denon. P.  
 22795 Escalier Daru. P.  
 23861 Galerie Chaldéo-Assyrienne. P.  
 23921-22 Galerie Égyptienne - 2 planches. P.

## Musée National du Louvre (suite).

## Trésor de Boscoreale.

- 22508 Phiale ornée d'une tête d'homme. P.  
 22509 Vases à boire - Modiolus. P.  
 22510 Vase à boire - Scyphus. P.  
 22511 Vase à boire - id. P.  
 22512 Vases à boire - id. P.  
 22513 Vase à boire - Cantharus - salières - salinum. P.  
 22514 Vases à boire - Chantharus. P.  
 22515 Miroir rond à main - Speculum. P.  
 22516 Phiale ornée du buste de l'Afrique. P.  
 22517 Vase à verser le vin - Lagena. P.  
 22518 Patère - Paterae - Cuillère à puiser - Trulla. P.

## Sculptures anciennes.

- 22519 Fouilles de Delphes - Façade du Trésor des Cnidiens - VI<sup>e</sup> siècle a. J.-C. - Moulages P.  
 22520 » » Sphynx de Maxiens - VI<sup>e</sup> siècle a. J.-C. P.  
 22521 » » Frise septentrionale du Trésor de Cnide - VI<sup>e</sup> siècle a. J.-C. P.  
 22522 » » Frise orientale - id. - VI<sup>e</sup> siècle a. J.-C. P.  
 22523 » » Femme voilée - VI<sup>e</sup> siècle a. J.-C. P.  
 22524 » » Antinoüs - VI<sup>e</sup> siècle a. J.-C. P.  
 22525 » » Philosophe - VI<sup>e</sup> siècle a. J.-C. P.  
 22526 » » Agias - VI<sup>e</sup> siècle a. J.-C. P.  
 22527 » » Sigyphos I - VI<sup>e</sup> siècle a. J.-C. P.  
 22528 » » Sigyphos II - VI<sup>e</sup> siècle a. J.-C. P.  
 22528 A Fouilles de Delos - Diomède de Polyclète - VI<sup>e</sup> siècle a. J.-C. P.  
 22769 Adieux d'Orphée à Eurydice - bas-relief - Col. Borghese. P. E.  
 22762 Adorant devant Mars et une Déesse - bas-relief - Grèce. P.  
 22759 Adorant devant trois divinités - bas-relief (Gortyne - Ile de Crète). P.  
 22529 Agrippa - buste - Col. Borghese - Gabies. P.  
 22530 Alexandre le Grand - buste - Tivoli. P. E.  
 22530 A » » id. en profil - id. P.  
 22531 Amazone à cheval combattant un grec - bas-relief - Athènes. P.  
 22532 Amazone blessée - Château de Richelieu. P.  
 22533 Amour bandant l'arc - Col. Borghese. P.  
 22534 Amours au cirque - bas-relief - Asie Mineure. P.

## Musée National du Louvre (suite).

22535	Antinoüs - tête colossale - Frascati - Col. Borghese.	P. E.
22536	» id. - détail - id.	P.
22537	Antiochus III - tête - Italie.	P.
22538	Apollon et Diane - bas-relief.	P. E.
22539	Apollon drapé et la Victoire - bas-relief - Col. Nointel.	P.
22540	Apollon drapé, Diane et la Victoire - bas-relief - Col. Albani.	P. E.
22541	Apollon en repos - Col. Borghese.	P.
22542	Apollon debout, dit « bonus eventus » - Château de Richelieu.	P.
22543	Apollon - torse de style archaïque - Temple d'Apollon Actium.	P.
22544	Apollon - id. - id.	P.
22545	Apollon - tête - Musée de Cluny.	P.
22546	Apollon debout - Ch. de Scéaux.	P.
22547	Apollon - tête, copie d'après un original du VI <sup>e</sup> siècle a. J.-C. attribué à Kalamis.	P.
22548	Apollon sauroctone - Col. Borghese.	P.
22549	Apollon vainqueur, Monument votif à Apollon, aux Nymphes et aux Grâces - Ile de Thasos - VI <sup>e</sup> siècle a. J.-C.	P.
22549 A	Apollon jouant de la lyre - margelle de puits - Col. Choiseul - Apothéose d'Hercule - (voir Personnages couchés.	P.
22550	Aristophane - buste, Villa d'Hadrien - Tivoli.	P.
22612	Aruspice romain consultant les entrailles d'un taureau - bas-relief - Col. Borghese.	P. E.
22613-14	» » détails - 2 planches.	P.
22551	Atalante courant - Petit Trianon.	P.
22552	Athlète jeune - Col. Borghese.	P.
22553	Athlète vainqueur - id.	P.
22553 A	Athlète - tête, dite Thésée - id.	P.
22554	Auguste debout - Velletri.	P.
22555 à 58	Autel du Temple de Neptune, frise représentant le sacrifice des Suovetaurilia - Palais Santa Croce, Roma - 4 planches.	P.
22559-60	Autel astrologique - Gabies - Col. Borghese - 2 planches.	P.
22561	Bacchus jeune - Col. Campana.	P.
22562	Bacchus couronné de pampres - donné par Robert Strozzi à François I.	P.
22563	Bacchus - Col. Borghese.	P.
22564	Bacchus - Col. du Card. Mazarin.	P.
22565	Bacchus barbu suivi des Saisons. - bas-relief - Col. Albani.	P.

## Musée National du Louvre (suite).

22566	Bacchus et Silène - petit groupe - Col. Borghese.	P.
22567	Bacchus barbu - buste - Col. Campana.	P.
22764	Banquet sacré - bas-relief - Athènes.	P.
22568	Barbares - Col. Borghese et Albani.	P.
22569	Base d'une colonne ionique - Temple d'Apollon à Milet.	P.
22570	Base d'une colonne ionique - id.	P.
22571	Berger écorchant un chevreuil - Col. Albani.	P.
22572	Candelabre dit de Piranesi - Rome, Palais Salviati.	P.
22573	Centaure dompté par l'Amour - Col. Borghese.	P.
22573 A	Centaure enlevant une femme - métope du Parthénon - Athènes.	P.
22574	Chapiteau de pilastre - Temple d'Apollon à Milet.	P.
22575	Chapiteau de l'édicule sous laquelle était placée la statue d'Apollon - Milet.	P.
22576	Charites - d'après le monument votif à Apollon, aux Nymphes et aux Grâces - Ile de Thasos - VI <sup>e</sup> siècle a. J.-C.	P.
22577	Claude - buste - Ile de Thasos.	P.
22578-79	Corniche qui reliait les pilastres du Temple d'Apollon à Milet - 2 planches.	P.
22580	Cratère orné de masques - Col. Borghese.	P.
22581	Danseuses et Musiciennes, Bacchus etc. - bas-reliefs archaïques.	P.
22582	Danseuses au devant d'un portique - bas-relief.	P. E.
22582 A	Diadomène de Polyclète - tête - Col. Borghese.	P.
22582 B	Déméter voilée - tête - Apollonie d'Épire.	P.
22582 C	Démosthène - buste.	P.
22583	Diane de Gabies - Col. Borghese.	P.
22584	Diane à la biche - Versailles.	P.
	Dioscures (voir offrande aux).	
22585	Discobole en repos - Voie Appienne.	P.
22586	Éléments (les trois) - bas-relief - Carthage.	P.
22587	Enfant à Poie - réplique d'un original attribué à Boethos - Col. Braschi.	P.
22588	Enfant - torse - Beyrouth.	P.
22589	Épicure - buste - Col. Penthièvre.	P.
22590	Époux romains en Mars et Vénus - Col. Borghese.	P.
22775	Époux Romains du III <sup>e</sup> siècle - Col. Campana.	P.
22770	Esculape - Château de Richelieu.	P.
22590 A	Exaltation de la fleur - bas-relief - Pharsale.	P.
22591	Famille grecque - bas-relief - Athènes.	P.

## Musée National du Louvre (suite).

22592	Famille grecque - bas-relief - Cleané (Macédoine).	P.
22593	Famille grecque - Stèle funéraire - Attique.	P.
22767	Famille sacrifiant un taureau à deux divinités - bas-relief - Grèce.	P.
22594	Faustine mère, dite Crispine - Tripoli.	P.
22595	Femme assise - style archaïque - Milet.	P.
22596	Femme drapée - id. - id.	P.
22597	Femme drapée et voilée - id. - id.	P.
22598	Femme drapée - Halicarnasse.	P.
22599	Femme élégamment drapée - Cyrène.	P.
22600	Femme drapée - Patras.	P.
22600 <sup>A</sup>	Femme drapée - Statuette de Tanagra.	P.
22601	Femme élégamment drapée accoudée sur un vase - bas-relief hellénistique.	P.
22602	Femme drapée - bas-relief - Smyrne.	P.
22603	Femme voilée - bas-relief.	P.
22604	Femme assise tenant un coffret - Stèle funéraire - Thasos.	P.
22605	Femmes (trois) drapées - bas-relief - Col. Borghese.	P. E.
22606	Femme voilée - tête.	P.
22779	Figures décoratives en stuc, trouvées dans le Palais des Conservatori - Rome.	P.
22607	Fille (jeune) - tête - Col. Jérichau.	P.
22608	Fontaine - Rome.	P.
22609	Gaulois blessé - réplique d'une œuvre de l'École de Pergame - Col. Borghese.	P.
22610	Génie du repos - Col. du Cardinal Mazarin.	P.
22611	Germanicus - Col. Campana.	P.
	Germanicus (Voir Orateur Romain).	
22760	Guerrier Grec et la Victoire - bas-relief, imitation archaïque - Col. Albani.	P.
22763	Hercule emportant le trépied d'Apollon - bas-relief - Col. Albani.	P.
22615	Hercule et Télèphe - Villa d'Este à Tivoli.	P.
22616	Hercule jeune - buste - Ch. de Richelieu.	P.
22617	Hercule domptant le taureau de Crète - Métope du Temple de Jupiter à Olympie.	P.
22618	Hercule étreignant le triton - Architrave d'un Temple d'Assos - Mysie.	P.
22772	Hercule vainqueur du Lion de Némée - Grèce.	P.
22619	Hermaphrodite restauré par le Bernin - Thermes de Dioclétien.	P.

## Musée National du Louvre (suite).

22620	Hermaphrodite - Velletri - Col. Braschi.	P.
22621	Hermès et une des Grâces - bas-relief - Ile de Thasos.	P.
22622	Hérode Atticus - buste - Probalinthe, près de Marathon.	P.
22623	Héros thessalien - bas-relief, Pelinna (Thessalie).	P.
22624	Héros combattant - Agasias d'Éphèse.	P. E. G.
22625-26	» » - 2 planches - Agasias d'Éphèse.	P.
22626 <sup>A</sup>	» » - tête - Agasias d'Éphèse.	P.
22627	Homère - buste - Rome.	P.
22628-29	Homme - tête de style archaïque - 2 planches.	P.
22630	Homme jeune - tête.	P.
22630 <sup>A</sup>	Homme imberbe - tête de style archaïque - Athènes.	P.
22631	Homme - torse, très beau style archaïque - Milet.	P.
22632	Homme âgé - Col. Borghese.	P.
22633	Homme et femme se donnant la main - bas-relief.	P.
22634	Julia Mamméa - Col. Borghese.	P.
22635	Julien l'Apostat - Paris (?)	P.
22636	Junon drapée - Temple de Junon - Samos.	P.
22774	Lion assaillant un taureau - groupe - Grèce.	P.
22637	Lion couché - Néeropole de Milet.	P.
22776	Lion debout - trouvé près d'Athènes.	P.
22638-39	Lions - deux planches - Sérapéum de Memphis.	P.
22640	Lit funéraire - Pydna (Macédoine).	P.
22641	Lucille - tête - Carthage.	P.
22642	Lucius Vérus - buste - Acqua Traversa, Rome.	P.
22643	Lucius Vérus - buste - Ch. d'Écouen.	P.
22644	Lucius Vérus - statue - Col. Campana.	P.
22645	Marc Aurèle - statue héroïque - Col. Borghese.	P.
22646	Marc Aurèle - buste cuirassé - Probalinthe près de Marathon.	P.
22647	Marc Aurèle - buste - Acqua Traversa, Rome.	P.
	Margelle de puits (voir Apollon jouant de la Lyre).	
22771	Mars casqué - tête.	P.
22648	Mars nu et casqué - Col. Borghese.	P. E. G.
22649	» » la tête - id.	P.
	Mars et Vénus (voir époux romains).	
22650	Masque du Soleil - Col. Borghese.	P.
22651	Mécène - buste - Col. Poniatowski.	P.
22777	Médée - devant de Sarcophage - Col. Borghese.	P.
22652	Méduse ailée - tête - Cyrénaïque.	P.
22653	Melpomène - Musée du Vatican.	P.
22654	Ménade en extase - bas-relief - Col. Borghese.	P.

## Musée National du Louvre (suite).

22655	Mercure barbu - buste - Col. Campana.	P.
22656	Mercure barbu - tête de style archaïque - Athènes.	P.
22657	Mercure nu - Ch. de Richelieu.	P.
22658	Mercure attachant sa sandale - Villa Montalto Negroni.	P.
22659	Mercure et Apollon - groupe de style archaïque - Col. Borghese.	P.
	Métope du Parthénon (voir Centaure enlevant une femme).	
22660	Métrodore - buste - Col. Penthièvre.	P.
22661	Minerve drapée et casquée - Ile de Crète.	P.
22662	Minerve drapée avec l'égide - Col. Mazarin.	P.
22663	Minerve - Coll. Borghese.	P.
22664	Minerve dite Pallas de Velletri - Velletri.	P.
22665	Mithras sacrifiant un taureau - bas-relief - Col. Borghese.	P.
22666	Naiade couchée - Col. Fesch.	P.
22778	Nymphes et Satyres - bas-relief - id.	P.
22667	Octavie - tête en basalte - Col. Fould.	P.
22765	Offrande aux Dioscures - bas-relief, Larisse.	P.
22668	Orateur Romain dit Germanicus - Cléomènes Athénien.	P. E.
22669	» » la tête - id.	P.
22670	Othon - statue héroïque - Terracine.	P.
	Pallas de Velletri (voir Minerva).	
22671	Panathénées - frise de la Celle du Parthénon - Col. Choiseul-Gouffier.	P. E.
22773	Pan tirant une épine du pied d'un Satyre - Col. Borghese.	P.
22761	Pan, trois Nymphes et Amour - bas-relief, imitation archaïque.	P.
22672	Personnages couchés (quatre) et un serviteur (apothéose d'Hercule) - Architrave d'un temple d'Assos - Mysie.	P.
22673	Philosophe assis - Villa Montalto Negroni.	P.
22674	Plotine voilée et diadémée - tête.	P.
22675	Poète grec - statue - Col. Duprè.	P.
22676	Polymnie - Col. Borghese.	P.
22677	Pompée - tête.	P.
22678	Prétoriens - bas-relief.	P.
22768	Procession de suppliants offrant une chèvre à Déméter - id.	P.
22679	Psyché - Col. Borghese.	P.
22680	Ptolémée roi de Mauritanie - buste.	P.
22681	Pugiliste debout nu - Col. Borghese.	P.
22682	Romain (jeune) drapé - Col. Borghese.	P.
22683	Romain (personnage) drapé - Cyrène.	P.

## Musée National du Louvre (suite).

22684	Rome casquée - buste - Col. Borghese.	P.
22685	Sacrifice des Suovetaurilia - bas-relief - Rome.	P. E.
22686	Sacrifice des Suovetaurilia - bas-relief - fragment - id.	P. E.
22687	Sacrifice - fragment d'une scène - bas-relief - Col. Borghese.	P.
22688	Sacrifice offert par Bacchus accompagné de Silène - bas-relief.	P.
22689	Sacrifice à Bacchus - bas-relief - Pirée.	P.
22690	Sacrifice offert par Silène et un Satyre - bas-relief.	P.
22691	Sarcophage de M. Cornélius Statius - Col. Campana.	P.
22692	Sarcophage représentant la légende de Diane et Actéon - Col. Borghese.	P.
22693	Sarcophage des Muses - Col. Albani.	P. E. G.
22694-95	» » faces latérales - id. 2 planches.	P.
22695A	Sarcophage d'Achille - Col. Borghese.	P. E. G.
22696	Sarcophage représentant des épisodes de combat de Grecs et Amazones - Salonique.	P. E.
22697 à 700	» les deux côtés latéraux - id. - 4 planches.	P.
22701	Sarcophage représentant la légende de Phèdre et Hippolyte - Col. Campana.	P.
22702	Sarcophage représentant la création, la vie et la mort de l'homme dit de Prométhée - Arles.	P.
22703	Sarcophage représentant des Centaures marins, Tritons et Néréides.	P.
22704	Sarcophage représentant des Tritons, des Amours et des Néréides - Egl. de S. <sup>t</sup> François en Trastevere - Rome.	P.
22705	Sarcophage de Blaera Vitalis - Voie Appienne.	P.
22706	Sarcophage avec la légende d'Apollon et Marsyas - Rome. Sarcophage - devant de - (voir Médée).	P.
22707	Sarcophage représentant la mort de Méléagre - Col. Borghese.	P.
22708	Sarcophage représentant la légende de Silène et d'Endymion - S. <sup>t</sup> Médard de Tyrant près de Bordeaux.	P.
22709	Sarcophage représentant la légende de Bacchus et d'Ariane - id.	P.
22710	Sarcophage représentant la légende de Dédale et Pasiphaé - Col. Borghese.	P.
22711	Satyre souriant - buste - Vienne (Isère).	P.
22712	Satyre dansant - Col. Borghese.	P.
22713	Satyre au retour de la chasse - bas-relief.	P.
22714	Satyre accoudé sur un tronc d'arbre - Villa d'Adrien, Tivoli.	P.

## Musée National du Louvre (suite).

22715	Satyre vêtu de la nébride - Col. Borghese.	P.
22716	Satyre - torse, Praxitèle (?) - Rome.	P.
22717	Sextus Pompée - statue héroïque - Tusculum.	P.
22718	Siège d'un prêtre de Bacchus - Musée Vatican.	P.
22719	Siège d'une prêtresse de Cérès - id.	P.
22720	Silène avec Bacchus enfant - Col. Borghese.	P. E.
22721	Sophocles - buste - Villa d'Adrien, Tivoli.	P.
22766	Sosippos et son fils invoquant Thésée - bas-relief - Attique.	P.
22722	Stèle funéraire de Maximos et de sa famille - Salonique.	P.
22723	Stèle funéraire - femme, servante et enfants - Troade.	P.
22724	Stèles funéraires (trois) - Grèce.	P.
	Stèle funéraire (voir femme voilée).	
22725	Stèle funéraire - Phrygie.	P.
22726	Stèle votive - id.	P.
22727	Taureau conduit par deux victimaires - bas-relief - Rome.	P. E.
22728 à 31	Temple de Diane Leucophryène à Magnésie du Méandre - frise - 4 planches.	P.
	Thésée (voir athlète).	
22732	Tibre (Le) - statue colossale - Rome.	P.
22733	Trajan drapé - Col. Mattei.	P.
22734	Trajan debout - Gabies.	P.
22735	Trépied d'Apollon - Ostie.	P.
22736	Ulysse consultant Tirésias - bas-relief - Col. Albani.	P.
22737-38	Vase orné de quinze cavaliers galopant - 2 planches - Pergamo.	P.
22739-40	Vase Borghese, Bacchanale - 2 planches.	P.
22741	Vase orné d'une procession de divinités - Sosibios - Athènes.	P.
22742	Vénus de Milo - vue de face - Ile de Milo.	P. E.
22743	» » vue de trois-quarts - id.	P. G.
22744	» » vue de profil - id.	P. E. G.
22745 à 47	» » détails, le buste - id. - 3 planches.	P. E. G.
22748	Vénus avec l'amour - groupe - Col. Borghese.	P.
22749	Vénus accroupie - Jardins du Trianon.	P.
22750	Vénus accroupie - Col. Borghese.	P.
22751	Vénus à la coquille - id.	P.
22752	Vénus Genitrix - Fréjus.	P.
22752 A	Vénus - buste.	P.
22753	Vénus nue - Sainte Colombe près Vienne.	P.
22754	Vénus d'Arles.	P.

## Musée National du Louvre (suite).

22755	Victoire de Samothrace avec la base.	P. E. G.
22756	» » sans la base (vue de face).	P. E. G.
22757	» » » (vue de trois-quarts).	P. E. G.
22758	» » » (vue de profil).	P.

## Fresques anciennes.

22780	Figure décorative trouvée dans la Maison des Vestales à Pompéi.	P.
22781	Femmes s'amusant avec une chèvre - Pompéi.	P.
22782	La Muse Uranie - id.	P.
22783	La Muse Thalie - id.	P.
22784	La Muse Clio - id.	P.
22785	La Muse Calliopes - id.	P.
22786-87	Scènes Bachiques - Herculanium - 2 planches.	P.
22788	L'Été - Stabie.	P.
22789	Personnage allégorique - id.	P.
22790	Guerriers - Cervetri.	P.
22791	Figure allégorique - id.	P.
22792	Allégorie de la mort - id.	P.

## Vases antiques peints.

23669	Cratère - Pelée ravissant Thétis.	P.
23670	» Hercule reçu chez Eurytios.	P.
23671	» Les adieux d'Hector à Priam et à Hécube.	P.
23672	» Banquet funèbre.	P.
23673	» Combat d'Achille et Memnon (détail).	P.
23674	» Animaux, palmettes etc., prototype fort ancien des cratères à volutes.	P.
23675	» Hercule qui met en fuite les Centaures, style cyrénien.	P.
23676	» Sphinx, animaux, rosaces - Fab. Jonio-Corinthienne.	P.
23677	» Danseurs Bachiques - id.	P.
23678	» Cadmus qui tue le serpent - Fab. Italo-Grecque.	P.
23679	» Châtiment de Tityos - Attique.	P.
23680	» Danseuses - Fab. Italo-Grecque.	P.
23681	» Scène allégorique (La Destinée?).	P.
23682	» Retour d'Héphaïstos dans l'Olympe - Attique.	P.
23683	» Le départ de Triptolème - id.	P.

## Musée National du Louvre (suite).

23684	Cratère - La réunion des Argonautes(?) - Orvieto.	P.
23685	» Scène amoureuse - Attique.	P.
23686	» Victoire couronnant le vainqueur - id.	P.
23687	» Combat d'Antée et d'Hercule - Euphronios.	P.
23688	» Persée et les Gorgones - Attique.	P.
23689	» Combat d'Hercule contre les Amazones, Néréides dansantes - id.	P.
23690	» Scènes Bachiques - id.	P.
23691	» Danse Bachique, combat d'animaux (détail) - id.	P.
23692	Skyphos - Briséis renvoyée à son père - Hiéron.	P.
23693	» Procession - id.	P.
23694	Hydrie - Les funérailles d'Achille - Corinthe.	P.
23695	» Départ d'Hector - id.	P.
23696	» Hermès enfant - Ionie.	P.
23697	» Chasse au Sanglier de Calydon - id.	P.
23698	» Combat - id.	P.
23699	» Hercule amenant Cerbère à Eurystée - id.	P.
23700	» Athéniennes à la fontaine - Attique.	P.
23701	» Cortège de buveurs - Hermonax - Attique.	P.
23702	Amphore - Tydée surprenant sa femme Ismène avec Periklyménos - Corinthe VI <sup>e</sup> siècle.	P.
23703	» La naissance de Minerve - Attique.	P.
23704	Amphores - Bataille des Amazones - Danse Bachique.	P.
23705	Amphore - Lutte de Thésée et du Minotaure.	P.
23706	» Amazones - Andokidès.	P.
23707	» Hercule emmenant Cerbère - Andokidès.	P.
23708	» Scènes de banquet, course de chars etc. - Attique.	P.
23709	» Les adieux du héros - Attique.	P.
23710	» Combat de deux guerriers, l'un soutenu par Athéné, l'autre par Hermès - Andokidès.	P.
23711	» Concours musicale (revers de la susdite) - id.	P.
23712	» Scènes Bachiques - Attique.	P.
23713	» Ménade et Silène - Panphaios.	P.
23714	Amphores - Cavaliers et assistants, départ du char de bataille - Nicosthènes.	P.
23715	Amphore - Combat entre les dieux et les géants - V <sup>e</sup> siècle.	P.
23716	» La Fiancée - Attique.	P.
23717	» Dionysos en compagnie d'Hermès et d'Apollon Gobelet avec l'armement d'Achille, Oenochosé avec l'introduction d'Hercule dans l'Olympe - V <sup>e</sup> siècle.	P.

## Musée National du Louvre (suite).

23718	Oenochosé - Sphinx, Griffons etc., Style Rhodien.	P.
23719	Oenochosés - Protection mystique accordée par Athéna à Hercule - Nicosthènes.	P.
23720	» Animaux - fabrication Rhodienne.	P.
23721	Lécythes - Achille surprenant Polyxène, apprêts du combat de coqs, guerrier conduisant son cheval.	P.
23722	Coupe - Éos portant le cadavre de son fils Memnon tué par Achille - Calliadès.	P.
23723	» » détail du centre.	P.
23724	» revers de la susdite - Combat d'Ajax et d'Hector, combat de Ménélas et de Paris.	P.
23725	» Thésée reçu par Amphitrite - Euphronios.	P.
23726	» Briséis versant à boire à Phœnix (?) Brygos (?)	P.
23727	» Éphèbe versant à boire, procession éphébique - Attique.	P.
23728	» Éphèbe et scènes éphébiques, Douris et Python.	P.
23729	» revers de la susdite, scènes éphébiques.	P.
23730	» Combat - Panphaios.	P.
23731	» Femme qui joue de la flûte.	P.
23732	» Néréis et Néréides - Douris.	P.
23733	Khahrylion - et plat - Épictetos.	P.

## Figurines antiques — (Terre cuite).

23736	Jeune femme drapée - Tanagre (Grèce).	P.
23737	Femmes qui jouent et dansent - id.	P.
23738	Femmes drapées - id.	P.
23739	Caricatures (quatre) - id.	P.
23740	Bœufs à la charrue et Bige - id.	P.
23741	Jeune homme, jeunes filles, groupe, enfant - id.	P.
23742	Danseuse et joueuses de Cithare - id.	P.
23743	Jeunes femmes et déesse - id.	P.
23744	Petits Amours - id.	P.
23745	Jeunes femmes - id.	P.
23746	Joueur de la flûte et femmes drapées - id.	P.
23747	Masque - id.	P.
23748	Dieux, groupe, et femmes - id.	P.
23749	Femme au tambourin, femme drapée, déesse - id.	P.
23750	Pédagogue - buste de Koré et berger - id.	P.
23751	Amphore en forme de femme, Léda - groupe de deux femmes - id.	P.

## Musée National du Louvre (suite).

23752	Femme à la colombe, Vénus, Berger - id.	P.
23753	Amour à l'agneau, Dieux, Déesse protégeant un enfant - Cyrénaïque.	P.
23754	Vénus et l'Amour, deux petits Amours - id.	P.
23755	Femmes drapées - id.	P.
23756	Femmes drapées - Myrine (Asie Mineure).	P.
23757	Groupe de deux femmes et femmes coiffées - id.	P.
23758	Groupes de femmes - id.	P.
23759	Dieux - id.	P.
23760	Bacchus, Mercure et Amour sur le dauphin - id.	P.
23761	Petit Amour - id.	P.
23762	Buste de femme (Athéna?) et deux petits Amours - id.	P.
23763	Femmes drapées - id.	P.
23764	Enfant à l'oie, enfant au coq, enfant et chèvre - id.	P.
23765	Groupe, édicule funéraire - id.	P.
23766	Bacchus, femmes drapées - id.	P.
23767	Femmes drapées, mère et fille, groupe - id.	P.
23768	Faune, enfant, femme - id.	P.
23769	Apollon (?) - id.	P.
23770	Enfant sur un cheval, Silène et Bacchus, Éléphant - id.	P.
23771	Homme, femme - id.	P.

## Bas-reliefs, Vases etc. — (Terres cuites).

23772	La Vendange - Myrine.	P.
23773	Retour de la chasse - id.	P.
23774	Scène Bachique - id.	P.
23775	Bige - id.	P.
23776 à 85	Frises décoratives - 10 planches - id.	P.
23786	Vases étrusques trouvés en Italie - Étrurie.	P.
23787	Antefixes - id.	P.
23788	Groupe funéraire polychrome trouvé à Caeré (Cervetri Italie).	P.
23789	Urne cinéraire étrusque - id.	P.
23790-91	Lits funéraires - 2 planches - id.	P.
23792-93	Monuments funéraires - bas-relief - 2 planches - id.	P.
23794	Urne ou lit funéraire - id.	P.
23794	Rechaud étrusque.	P.
23795	Amphore étrusque.	P.

## Musée National du Louvre (suite).

## Asie.

## Chaldée et Assyrie, Perse, Phénicie, Cypré.

## Sculptures anciennes.

23795	Le roi Assurbanipal ou génie en adoration - Nimroud.	P.
23796	Génie dans l'attitude de l'adoration. - id.	P.
23797	Dieu à tête d'aigle devant l'arbre sacré. - id.	P.
23798-99	Ville assiégée - 2 planches. - id.	P.
23800-1	Scènes de bataille - 2 planches. - id.	P.
23802-3	Scènes de chasse - 2 planches - id.	P.
23804	Le roi Assurbanipal sur son char. - id.	P.
23805-6	Cortège - 2 planches - id.	P.
23807	Génie et guerrier à la roue d'un char.	P.
23808	Guerriers et femmes avec offrandes.	P.
23809	Le roi Sargon - Horsabad.	P.
23810	Vizir et Eunuque - id.	P.
23811	Deux chasseurs - id.	P.
23812	Scène d'offrande - id.	P.
23813-14	L'étouffeur de lions - 2 planches - id.	P.
23815	Génie ailé - id.	P.
23816	Le roi Sargon et son grand Vizir - id.	P.
23817 à 20	Cortège royal de Sargon, guerriers etc. - 4 planches - id.	P.
23821	Taureau ailé - id.	P.
23822	Génie gardant l'arbre sacré - palais d'Assournazirhabal.	P.
23823	Génie à serres d'aigle - id.	P.
23824	Décoration d'une porte de Nimroud.	P.
23825	Embarcation assyrienne.	P.
23826	Ouvriers qui transportent des blocs de pierre et des statues.	P.
23827	Tête Chaldéenne.	P.
23828	Taureaux à tête humaine et vase à libations.	P.
23829	Vase en argent, ancien art chaldéen.	P.
23830-31	Cortège, hommes, chevaux - 2 planches.	P.
23832	Main votive avec l'idole de Jupiter - Assyrie.	P.
23833	Gondea Patesi Svipourla - statue chaldéenne.	P.
23834	Idoles Phéniciens.	P.
23835	Figurines Phéniciennes.	P.
23836	Diablotin et deux bronzes décoratifs.	P.
23837	Buste de femme trouvé à Elché, sculpture gréco-phénicienne.	P.

## Musée National du Louvre (suite).

23838	Frise et architrave du temple de Byblos, Phénicie.	P.
23839	Pilastre du temple de Byblos - id.	P.
23840	Sarcophage d'Échmounazar roi de Sidon. - id.	P.
23841	Dieu Bouddhiste - statue.	P.
23842-43	Monument au roi Our Nina - 2 planches.	P.
23844	Stèle funéraire du roi Eannadon.	P.
23845	Frise avec des archers - Palais de Darius I.	P.
23846	Frise des lions - id.	P.
23847	Griffon - id.	P.
23848	Taureau - id.	P.
23849	Chapiteau du Palais d'Artaxerxes Mnemon.	P.
23850	Colonne (fragment) et chapiteau - id.	P.
23851	Cerf volant, anse de vase, art gréco-persien.	P.
23852	Rhytons - id.	P.
23853	Lampadaire - id.	P.
23854-55	Monuments funéraires - 2 planches.	P.
23856	Têtes cypriotes et fragment du monument.	P.
23857	Sarcophage (fragment) - Chypre.	P.
23858	Statue de femme sur un trône - id.	P.
23859	Statues de femmes - id.	P.
23860	Statue d'homme et deux femmes - id.	P.

## Égypte.

23862	Petamon fils de Horuta, Dynastie des grands prêtres - époque saïtique.	P.
23863	Le Dieu Amour-râ sous les formes d'Amenôthès III - XVIII <sup>e</sup> dynastie.	P.
23864	Le Dieu Horus purifiant le roi - époque saïtique.	P.
23865	Toui maîtresse des Pallacides de Min - Thèbes.	P.
23866	Meson - époque saïtique.	P.
23867	Imeri préfet de Thèbes.	P.
23867A	» » la tête, détail.	P.
23868	Neshoron dignitaire du roi Apries.	P.
23869	Le roi Men-ka-u-kor - bas-relief - V <sup>e</sup> dynastie.	P.
23870	Tête de Psammetik III - XXVI <sup>e</sup> dynastie.	P.
23871	Chiên en basalte - époque gréco-romaine.	P.
23872	Sarcophage en bois peint de la prêtresse d'Ammon Tashchep-en-khous.	P.
23873	Sarcophage du prêtre T'Aho, époque saïtique.	P.
23874 à 79	» détails - six planches.	P.

## Musée National du Louvre (suite).

23880	Sarcophage du prêtre T'Aho fils de Petehake - XXVI <sup>e</sup> dynastie.	P.
23881	Sarcophage de Horus fils de la dame Tarot-en-bast.	P.
23882	Sarcophage cuve de Ramsès III	XX <sup>e</sup> dynastie - Scènes relatives à la course du soleil dans les sphères du ciel infernal, XIII <sup>e</sup> siècle a. J. C.
23883	Sarcophage cuve de la déesse Isis - détail	
23884	Pefaanet fils du prophète Sebekse (?) - XXVI <sup>e</sup> dynastie.	P.
23885	Nekhthareb prêtre d'un rang élevé - fin de l'époque saïtique.	P.
23886	Ounnofre I le prophète d'Osiris.	P.
23887	Osiris, Isis, Horus, le scribe d'Ammon Titiaa et la femme Aoiù. - bas-relief.	P.
23888	Sebek - Hotep IV - XIII <sup>e</sup> dynastie.	P.
23889	Séti I et la déesse Hathor - bas-relief peint - XIX <sup>e</sup> dynastie.	P.
23890	Onah-al-ra accroupi - XXVI <sup>e</sup> dynastie.	P.
23891	Ouser chef de Ville accroupi - époque saïtique.	P.
23892	Scribe accroupi - V <sup>e</sup> dynastie.	P.
23893	Seti II fils de Méneptah - XIX <sup>e</sup> dynastie.	P.
23894	Cynocéphales adorant le soleil levant - id.	P.
23895	Roi de la XII <sup>e</sup> ou XIII <sup>e</sup> dynastie - id.	P.
23896	Amenothès III, statue colossale, tête - XVIII <sup>e</sup> dynastie.	P.
23897	» » » pieds - id.	P.
23898	Lion du Sérapéum ou tombeau d'Apis.	P.
23899	Lion du Sérapéum au tombeau d'Apis.	P.
23900	Isis, statue en bronze.	P.
23901	Le roi Sebekhotep III - XIII <sup>e</sup> dynastie.	P.
23902	Un roi coiffé de la double couronne nommée Pschert entre les dieux Osiris et Horus.	P.
23903	La déesse Sekhet - XVIII <sup>e</sup> dynastie - Thèbes.	P.
23904	Porteuse d'offrandes, statuette en bois.	P.
23905	Tête de reine - époque saïtique.	P.
23906	Piaai chef des gardiens des portes.	P.
23907	La déesse Sekhet, XVIII <sup>e</sup> dynastie, et Isis allaitant Horus, bronze ptolémaïque.	P.
23908	Sphinx en granit rose - XIII <sup>e</sup> dynastie.	P.
23909	La reine Karomama - Dynastie Bubastite.	P.
23910	Chapelle Monolite du roi Amasis - XXVI <sup>e</sup> dynastie.	P.
23911	Le dieu Hapis - serapeum, époque saïtique.	P.
23912	Le dieu Bes - id.	P.

## Musée National du Louvre (suite).

23913	Stèle en forme de porte de tombeau dédiée à Anu - VI <sup>e</sup> dynastie - aux côtés bas-reliefs avec représentations d'offrandes.	P.
23914	Cuve ou Sarcophage de la dame Tent-hapi (intérieur) avec représentation de la déesse de l'Amenti.	P.
23915	Cuve ou Sarcophage de Tiskertes.	P.
23916	» » » intérieur avec la déesse de l'Amenti.	P.
23917	Sarcophage du basilicogrammate Tahuthotep - XIX <sup>e</sup> dynastie.	P.
23918	Sarcophage de Tiskartes - époque saïtique.	P.
23919	Céramiques Égyptiennes.	P.
23920	Objets de toilette en bois.	P.

## Bronzes antiques.

23923	Apollon de Piombino - Grèce.	P. G.
23924	Apollon - ancien style grec.	P.
23925	Apollon - ancien travail étrusque.	P.
23926	Apollon (66) trouvé dans le lac de Cegliegeta - Paris - statuettes étrusques.	P.
23927	Attys - Asie.	P.
23928	Attys - Maryza près d'Andrinople.	P.
23929	Augustus et Livie - bustes - Bretagne, 27-14 a. J. C.	P.
23930	Athlète de Polyclète - trois statuettes - Olympie.	P.
23931	Achille - sculpture archaïque.	P.
23932	Abondance - sculpture romaine.	P.
23933	Bacchus - Macédoine.	P.
23934	Cérès - Lampe.	P.
23935	Chameau, Tigre, Pégase - art grec.	P.
23936	Centaure - Lampe à deux becs.	P.
23937	Cerf debout - art grec - Sybaris, Lucanie.	P.
23938	Dieux de l'Étrurie.	P.
23939	Dyonise - Praxitèle.	P.
23940	Enfant debout - Rome(?)	P.
23941	Esclave, tête formant Préfériculum, trouvée à Gabies.	P.
23942	Esclave, tête en forme de Situla - 60-50 ans a. J. C.	P.
23943	Étéocle et Polynice, anse d'un grand bassin étrusque.	P.
23944	Hercule, Lions couchés, Sanglier - Anses de Vases.	P.
23945	Isis - art romain - Égypte.	P.
23946	Inconnu - buste, art romain.	P.

## Musée National du Louvre (suite).

23947	Jupiter - art romain.	P.
23948	Lutteur, Antium - art gréco-romain.	P.
23949	Léopard dévorant une biche - Heurtoir.	P.
23950	Mercure, Jeune nègre et Venus - trois petites figures trouvées à la Falterona (Italie).	P.
23951	Mercure - deux - art romain.	P.
23952	Mercure, tête - art grec.	P.
23953	Sanglier.	P.
23954	Sphinx, manche de miroir, art gréco-romain.	P.
23955	Sylla, Lucius Cornélius et Marciana sœur de Trajan - bustes - art romain.	P.
23956	Tyndarides - anse de vase, style italo-grec.	P.
23957	Figure grotesque - anse de vase gréco-égyptien.	P.
23958	Taureau et Griphon ailé - métopes - art grec.	P.
23959	Vénus - trois statuettes gréco-égyptiennes.	P.
23960	Vénus - époque romaine - Basse Égypte.	P.
23961	Vénus Aphrodite, manche de miroir - Thèbes.	P.
23962	Vénus et Vénus céleste - Étrusque - Lac de Cegliegeta - Falterona (Italie).	P.
23963	Vitellius - buste - époque romaine.	P.

## Ivoires.

23964	Triptyque Harbaville - art byzantin - X <sup>e</sup> siècle.	P.
23965	» » revers - id.	P.
23966	Pyxides - art latin - VI <sup>e</sup> siècle.	P.
23967	Plaques Allemandes - VIII <sup>e</sup> siècle, latine VI <sup>e</sup> siècle, italienne X <sup>e</sup> .	P.
23968	Triptyque Byzantin, XI <sup>e</sup> siècle - plaques Carolingiennes, IX <sup>e</sup> .	P.
23969	Plaques Égyptiennes, VII <sup>e</sup> siècle - Byzantines, XI <sup>e</sup> siècle.	P.
23970	Diptyque - art français - XIV <sup>e</sup> siècle - idem allemand, XV <sup>e</sup> siècle.	P.
23971	Diptyque, » XIV <sup>e</sup> siècle.	P.
23972	Diptyques - art français - id.	P.
23973-74	Plaques pour reliures - id. Abbaye de S. <sup>t</sup> Denis. - 2 planches	P.
23975	Polyptyque - art français - id.	P.
23976	Deux bras de croix - art espagnol - XII <sup>e</sup> siècle.	P.
23977	Déscente de croix - art français - XIII <sup>e</sup> siècle.	P.
23978	Couronnement de la Vierge - id. - id.	P.
23979	La Vierge et l'Enfant, trois statuettes - id. - id.	P.
23980	La Vierge - art franco-flamand - id.	P.

## Musée National du Louvre (suite).

23981	La Vierge et l'Enfant - art français - XIV <sup>e</sup> siècle (Sainte Chapelle).	P.
23982	Harpe - art franco-flamand - XV <sup>e</sup> siècle.	P.
23983	Selle - art italien - XIII <sup>e</sup> siècle.	P.
23984	Coffre - art allemand - X <sup>e</sup> siècle.	P.
23985	Coffre - La dame de Vergy - art français - XIV <sup>e</sup> siècle.	P.
23986	Triptyque, scènes de la vie de Jésus - art florentin - XV <sup>e</sup> siècle.	P.
23987	Jésus Christ bénissant - art byzantin - X <sup>e</sup> siècle.	P.
23988	Plaque Allemande - XII <sup>e</sup> siècle, Italie méridionale - XI <sup>e</sup> siècle.	P.
23989	Christ sur la croix - Italie méridionale - XI <sup>e</sup> siècle.	P.
23990	Peignes - art franco-flamand - XVI <sup>e</sup> siècle, et plaques - XIV <sup>e</sup> siècle.	P.
23991	Crosse et statuettes, la Justice, la Vierge et l'Enfant - art franco-flamand - XIII <sup>e</sup> -XIV <sup>e</sup> -XV <sup>e</sup> siècle.	P.
23992	Plaque, Le Christ et les symboles des Évangélistes - art espagnol - XII <sup>e</sup> siècle.	P.
23993	Christ sur la croix et plaques - X <sup>e</sup> -XI <sup>e</sup> -XII <sup>e</sup> siècle.	P.
23994	Miroirs (couvertures de) - XIV <sup>e</sup> -XV <sup>e</sup> siècle.	P.
23995	Coupes (deux) et statuette de Mercure - art flamand - XVII <sup>e</sup> siècle.	P.
23996	Bacchanale	P.
23997	Dieux marins	} J. Van Obstal - XVII <sup>e</sup> siècle.
23998	Enfants et Satyr	

## Salle Thiers.

24901	Porte travaillée en marqueterie sur dessin du Poussin.	P.
24902	Amphitrite - bas-relief - bronze - Sansovino.	P.
24903	Autruche - porte-parfums, et Dansense - statuettes en bronze - art italien - XVI <sup>e</sup> siècle.	P.
24904	Le Réveil - faune, statuettes en bronze - id.	P.
24905-6	Anges provenant du tombeau de Selvaggia Tornabuoni - bas-reliefs - terre cuite - Verrocchio - 2 planches.	P.

## Galerie d'Apollon.

24907	Vue de la Galerie.	P. E. G.
24908	Détail de la paroi.	P.
24909-10	Détail de la voûte - 2 planches.	P.
24911	Grille à la porte de la Salle.	P.

## Musée National du Louvre (suite).

24912-13	Châsse de Saint Potentien (Trèves) - XII <sup>e</sup> siècle - 2 planches.	P.
24914	Couverture d'un évangile - XI <sup>e</sup> siècle - Abbaye de S. <sup>t</sup> Denys.	P.
24915	Couverture d'un évangile - Byzance - id. - id.	P.
24916	Vase Égyptien en porphyre rouge monté en forme d'aigle id. - id.	P.
24917	Vase en cristal de roche - arabe - et vase sardonix monté en buire - XII <sup>e</sup> siècle - id.	P.
24919	Vierge en argent doré - XIV <sup>e</sup> siècle, donnée à l'Abbaye de Saint Denys par Jeanne d'Évreux.	P.
24920	» » base de la susdite - id.	P.
24921	Patère serpentine - époque carolingienne et deux petits vases du XVI <sup>e</sup> siècle - S. <sup>t</sup> Denys.	P.
24922	Bouclier et casque de Charles IX - XVI <sup>e</sup> siècle.	P.
24923	Coffre reliquaire du bras de Charlemagne - XII <sup>e</sup> siècle - Aix-la-Chapelle.	P.
24924	Reliquaire en forme de bras, dit de Saint Louis de Toulouse - XIII <sup>e</sup> siècle.	P.
24925	Ciboire signé du nom du maître orfèvre Alpais - Limoges - XIII <sup>e</sup> siècle.	P.
24926	Coffret dit de Saint Louis - id. (Abbaye du Lys près de Castille).	P.
24927	Reliquaire de Saint François d'Assise et deux Crosses - Limoges - XIII <sup>e</sup> siècle.	P.
24928	Reliquaire de Saint Henry - Saxe - XIII <sup>e</sup> siècle.	P.
24929	Sceptre dit de Charlemagne - XIV <sup>e</sup> siècle - Main de Justice - XIII <sup>e</sup> siècle.	P.
24930	Épée dite de Charlemagne - XII <sup>e</sup> siècle, Étriers - XII <sup>e</sup> siècle.	P.
24931	Reiquaire - art français ou flamand - XV <sup>e</sup> siècle - Trésor de l'ordre du Saint Esprit.	P.
24932	Croix et bénitier - art italien - XVI <sup>e</sup> siècle - id.	P.
24933	Anges reliquaires, deux - XV <sup>e</sup> siècle - id.	P.
24934	Baiser de paix - id.	P.
24935	» » revers - id.	P.
24936	Chandeliers et ciboire - art italien - XVI <sup>e</sup> siècle. - id.	P.
24937	Calice en or émaillé - art espagnol - XIV <sup>e</sup> siècle.	P.
24938	Calice et patère - art espagnol - XIII <sup>e</sup> siècle.	P.
24939	Coffret d'Anne d'Autriche - XVII <sup>e</sup> siècle.	P.
24940	» » couvercle - id.	P.
24941	Vases en cristal de roche - collection de la couronne de France - XVI <sup>e</sup> siècle.	P.
24942	Poignard des Chevaliers de Malta et pendeloques - art allemand - id.	P.

## Musée National du Louvre (suite).

24943	Plaque émaillée avec le portrait de Fouquet - art français - XV <sup>e</sup> siècle et plaque avec le Couronnement de la Vierge - Limoges - XV <sup>e</sup> siècle.	P.
24944	François I - Limoges - XVI <sup>e</sup> siècle.	P.
24945	Bassin oval, émail de Limoges - id.	P.
24946	Bassin d'aiguillère - Janmitzer Nuremberg - id.	P.
24947	Coffre-fort Louis XIV.	P.
24948	Armoire Louis XIV.	P.

## Mobilier.

24949	Secrétaire en bois d'ébène - Italie.	P.
24950	Coffre-fort en marqueterie - Louis XIV - Boulle.	P.
24951	Petite Commode Louis XIV - au-dessus groupe de l'école de J. Boulogne.	P.
24952	Console Louis XIV et vase du Japon.	P.
24953	Commode en marqueterie - Louis XIV.	P.
24954	Armoire en marqueterie - Louis XIV.	P.
24955	Armoire en marqueterie avec ornements en bronze doré - Louis XIV.	P.
24956	Console en bois peint - Louis XIV - au-dessus bronzes.	P.
24957	Console sculptée - Louis XIV.	P.
24958	Console sculptée - id.	P.
24959	Commode en marqueterie - Louis XIV et vase du Japon.	P.
24960	Console en bois sculpté et doré - Louis XV.	P.
24961	Plaque de foyer et chenets - Louis XV, et buste de M. <sup>me</sup> du Barry - Pajou.	P.
24962	Commode en marqueterie avec ornements en bronze - Louis XV.	P.
24963	Bureau de Louis XV - Oeben, Riesener et Duplessis.	P.
24964	» » » côté postérieur.	P.
24965	Table en bois sculpté - Louis XV.	P.
24966	Table en bois et ornements en bronze - id.	P.
24967	Table en bois - Louis XV, au-dessus, enfant - Pigalle, et vases.	P.
24968	Vase de Sèvres avec ornementation en bronze.	P.
24969	Commode en acajou - Louis XVI - Riesener, et buste - Caffieri.	P.
24970	Commode avec ornementation en bronze et médaillon de Sèvres; au-dessus Cléopâtre, sculpture de l'école française du XVIII <sup>e</sup> siècle.	P.

## Musée National du Louvre (suite).

24971	Canapé couvert en tapisserie de Beauvais.	P.
24972	Fauteuil et écran en tapisserie de Beauvais.	P.
24973	Console en bois sculpté - Louis XVI.	P.
24974	Petite console en bois sculpté - Louis XVI - surmontée par une pendule.	P.
24975	Commode Louis XVI - Riesener.	P.
24976	Commode avec ornementation en bronze - Bennemann.	P.
24977	Commode - Martin Carlin - au-dessus pendule et candélabres.	P.
24978	Encoignure - id. - au-dessus candélabre.	P.
24979	Horloge montée sur une gaine - id.	P.
24980	Bouffet avec ornementation en bronze - Bennemann - au-dessus deux candélabres et vase.	P.
24981	Commode surmontée par une pendule et deux candélabres.	P.
24982	Bureau de Marie Antoinette surmonté par un groupe de Sèvres.	P.
24983	Bureau - Lévassur - au-dessus pendule et statuettes de Voltaire et J. J. Rousseau.	P.
24984	Petite table de Marie Antoinette - Weisveiller.	P.
24985	Boîte à musique avec statuette en marbre attribuée à Clodion.	P.
24986a88	Chenets en bronze doré - Louis XVI - 3 planches.	P.
24989-90	Candélabres en bronze doré - Louis XVI - 2 planches.	P.
24991	Bacchante - terre cuite - Clodion.	P.
24992	Faune et Bacchante - groupe - Rome, 1770.	P.
24993	Vases en terre cuite.	P.
24994	Candélabre commémorant l'indépendance des États Unis - Louis XVI.	P.
24995	Horloge en marbre, enfants et ornementation en bronze - id.	P.
24996	Sphinx à buste de femme - Louis XV.	P.
24997	Armoire en bois sculpté, œuvre française de 1617.	P.
24998	Chaise à haut dossier, art français du XVI <sup>e</sup> siècle.	P.
24999	Dressoir et chaise, art français du XVI <sup>e</sup> siècle, chaise, art flamand, XVI <sup>e</sup> siècle.	P.
25000	Armoire, art français du XVI <sup>e</sup> siècle.	P.
25001	Coffre en noyer sculpté - id.	P.
25002	Table en noyer, œuvre lyonnaise - id.	P.
25003	Coffre à mariage, sculpté, œuvre italienne - au-dessus buste de femme en terre émaillée de Faenza.	P.
25004	Fauteuils, art flamand - XVI <sup>e</sup> siècle.	P.
25005	Siège épiscopal, œuvre française du XVI <sup>e</sup> siècle.	P.

Musée National du Louvre (*suite*).

- 25006 Armoire et candélabre - XVII<sup>e</sup> siècle. P.  
 25007 Alcove qui contient le lit à colonnes du roi Henri IV. P.  
 25008 Dressoir devant une cheminée, art bourguignon - XVI<sup>e</sup> siècle. P.

## Bronzes — Armures — Ferronneries etc.

- 25009 Armure ayant appartenu au roi Henri II - art français - XVI<sup>e</sup> siècle. P.  
 25010 Bouclier de Henri II - art flamand - XVI<sup>e</sup> siècle. P.  
 25011 Casque - art lombard - XVI<sup>e</sup> siècle. P.  
 25012 Bouclier avec le groupe du Laocoon - XVI<sup>e</sup> siècle. P.  
 25013 Bouclier - art lombard - XVI<sup>e</sup> siècle. P.  
 25014 Dague des Gonzague, Ércole Fedeli, et dague vénitienne - XVI<sup>e</sup> siècle. P.  
 25015 Aiguière et Cane en étain, modèle de Briot - XVI<sup>e</sup> siècle. P.  
 25016 Bassin de Mars - id. - Briot - XVI<sup>e</sup> siècle. P.  
 25017 Bassin de la Tempérance - id. - Briot - XVI<sup>e</sup> siècle. P.  
 25018 Bassin de Saxe - XVI<sup>e</sup> siècle. P.  
 25019 Chandelier d'Écouen - art français - XVI<sup>e</sup> siècle. P.  
 25020 Aiguière en forme de Griffon - Flandre - XV<sup>e</sup> siècle. P.  
 25022 Lion terrassant un taureau, France - XVII<sup>e</sup> siècle - Pigeon, Italie - XVI<sup>e</sup> siècle. P.  
 25023 Cerf, Cigogne et Chèvre - bronzes - France - XVI<sup>e</sup> siècle. P.  
 25030 Chandelier, Aiguière - Flandre - XV<sup>e</sup> siècle - Chandelier, XII<sup>e</sup> siècle. P.  
 25032 Grille en fer forgé - XVI<sup>e</sup> siècle. P.

## Salle de Rothschild.

- 25033 Triptyque reliquaire provenant de l'Abbaye de Floreff - Flandre - XIII<sup>e</sup> siècle. P.  
 25034 » » » détail. P.  
 25035 La Vierge et l'Enfant - bas-relief en marbre - Agostino de Duccio. P. E.  
 25036 Sainte Catherine d'Alexandrie - École Champenoise - XVI<sup>e</sup> siècle. P.  
 25037 Reliquaire - art espagnol - XV<sup>e</sup> siècle. P.  
 25038 Ostensor - art vénitien - XV<sup>e</sup> siècle. P.  
 25039 S.<sup>t</sup> Sébastien, ivoire - art allemand - XVI<sup>e</sup> siècle. P.  
 25040 La Vierge et l'Enfant, ivoire - art allemand - XV<sup>e</sup> siècle. P.  
 25041 Crosse épiscopale - art espagnol - XVI<sup>e</sup> siècle. P.

Musée National du Louvre (*suite*).

- 25042 Plaque de reliure - art italien - XV<sup>e</sup> siècle. P.  
 25043 Bénitier - art français - XV<sup>e</sup> siècle - Aspersoir - art italien - XV<sup>e</sup> siècle. P.  
 25044 Mors de Chape - Flandre - XVI<sup>e</sup> siècle - Bague épiscopale - Italie - XVI<sup>e</sup> siècle - Fermoirs - art allemand - XVI<sup>e</sup> siècle. P.  
 25045 Collier en or émaillé - pendant de cou - art allemand - XVI<sup>e</sup> siècle. P.  
 25046 Ostensoirs - Flandre - XV<sup>e</sup> et XVI<sup>e</sup> siècle - Navette - Venise - XV<sup>e</sup> siècle. P.  
 25047 Baiser de paix - Flandre - XV<sup>e</sup> siècle - Vierge, ivoire - art français - XIV<sup>e</sup> siècle - Base de reliquaire - XIII<sup>e</sup> siècle. P.  
 25048 Croix en or - art français - XIV<sup>e</sup> siècle - Reliquaire de Nuremberg, reliquaire du XIV<sup>e</sup> siècle. P.

## Salle des Faïences Hispano-Mauresques etc.

- 25049 Lampe de mosquée en cristal émaillé - art arabe - XIV<sup>e</sup> siècle. P.  
 25050 à 56 Assiettes hispano-mauresques du XV<sup>e</sup> siècle (7 planches). P.  
 25057 Assiette au lapin - art syro-égyptien - XII<sup>e</sup> siècle - Assiette syro-égyptien du XIV<sup>e</sup> siècle et Vase persien. P.  
 25058 Assiettes de Damas - XVI<sup>e</sup> siècle. P.  
 25059 Assiette et Vase de Damas - XVI<sup>e</sup> siècle. P.  
 25060 Bouteille persane - XVI<sup>e</sup> siècle - Couvercle de Vase - Asie Mineure - XVI<sup>e</sup> siècle - Assiette égyptienne - XIV<sup>e</sup> siècle. P.  
 25061 Bouteille de la manufacture du roi et pot à fleurs - Asie Mineure - XIII<sup>e</sup> siècle. P.  
 25062 Vase Barberini, 1236-1260, exécuté pour le sultan d'Alep. P.  
 25063 Bassin en argent dit Baptistère de Saint Louis - Mossoul - XIII<sup>e</sup> siècle. P.  
 25064 Chandelier - Syrie - XIV<sup>e</sup> siècle - Petit bassin et aiguière - Mossoul - XIII<sup>e</sup> siècle. P.  
 25065 Calice - art arabe - XII<sup>e</sup> siècle - Boite en ivoire exécutée en 967 pour le prince Almogara, Aiguière du X<sup>e</sup> siècle. P.

## Faïences.

- 25066 Coupe, biberon et vase - manufacture de S.<sup>t</sup> Porchaire dite de Henri II. P.  
 25067 Salières et poivrière - S.<sup>t</sup> Porchaire. P.

## Musée National du Louvre (suite).

25068	Aiguière et flambeaux - Bernard Palissy.	P.
25069	Plaque émaillée, la Source - Bernard Palissy.	P.
25070	Grand plat, la Fécondité - Bernard Palissy.	P.
25071	Grand plat, avec poissons et reptiles en relief - Bernard Palissy.	P.
25072	Plat avec décorations allégoriques à la Tempérance - Bernard Palissy.	P.
25073	Plat avec grotesques - Bernard Palissy.	P.
25074	Plat avec l'enlèvement d'Europe - Nevers.	P.
25075	Bouteilles-cortège de Silène, Génies, Gourde avec Naïade - Nevers.	P.
25076	Aiguière - Silène ivre - Nevers.	P.
25077	Grand plat, décoré au centre d'un groupe d'Amours jouant - Rouen - XVII <sup>e</sup> siècle.	P.
25078	Grand plateau décoré - Junon chez Éole - Rouen - XVII <sup>e</sup> siècle.	P.
25079	Grand plat, décoré au centre de six petits Génies - Rouen - XVII <sup>e</sup> siècle.	P.
25080	Grand plat, avec Armoirie timbrée d'une couronne de Marquis - XVII <sup>e</sup> siècle.	P.
25081	Grand plateau, richement décoré de fleurons, guirlandes etc. - XVI <sup>e</sup> siècle.	P.
25082	Grand plateau, Vénus chez Vulcain - XVIII <sup>e</sup> siècle.	P.
25083	Plateau octogone sur piedouche décoré avec corbeilles de fleurs - XVII <sup>e</sup> siècle.	P.
25084	Plateau oblong, décor chinois - XVII <sup>e</sup> siècle.	P.
25085	Grand Saladier - style chinois - XVII <sup>e</sup> siècle.	P.
25086	Aiguière en casque, gourde et bouteille - XVII <sup>e</sup> siècle.	P.
25087	Saladier rond décoré au centre d'un personnage grotesque - XVII <sup>e</sup> siècle.	P.
25088	Gourdes et pot à fleurs - Toscane - XVI <sup>e</sup> siècle.	P.
25089	Vases de Pharmacie - Italie - XV <sup>e</sup> siècle.	P.
25090	Pot à fleurs - id. - XV <sup>e</sup> siècle.	P.
25091	Vase aux anses formées par deux dauphins - Toscane - XV <sup>e</sup> siècle.	P.
25092	Grand plat, décoré avec le Lion de Florence - id. - XV <sup>e</sup> siècle.	P.
25093	Buste de femme - terre cuite émaillée - Faïence - XV <sup>e</sup> siècle.	P.
25094	Vase - Italie - XV <sup>e</sup> siècle.	P.
25095	Aiguière - id. - XV <sup>e</sup> siècle.	P.
25096	Vase à deux anses - Toscane - XV <sup>e</sup> siècle.	P.

## Musée National du Louvre (suite).

25097	Plats (deux), aiguière - Cafaggiolo - XV <sup>e</sup> siècle.	P.
25098	Vase à deux anses - Toscane - XV <sup>e</sup> siècle.	P.
25099	Seau et Vase - Italie - XV <sup>e</sup> siècle.	P.
25100	Vase avec petit Amour - Deruta - XVI <sup>e</sup> siècle.	P.
25101	Plat décoré avec un Cavalier - id. - XVI <sup>e</sup> siècle.	P.
25102	Plat décoré d'un Ange - id. - XVI <sup>e</sup> siècle.	P.
25103	Plat décoré de Fleurs - id. - XVI <sup>e</sup> siècle.	P.
25104	Couvercle avec Saint Georges - Cafaggiolo - XV <sup>e</sup> siècle.	P.
25105	Plat avec la Résurrection - Cafaggiolo - XVI <sup>e</sup> siècle.	P.
25106	Plat avec la Vierge et anges - id. - XVI <sup>e</sup> siècle.	P.
25107	Plat avec Figures et ornementation - id. - XVI <sup>e</sup> siècle.	P.
25108	Plat avec Orphée - id. - XV <sup>e</sup> siècle.	P.
25109	Plat avec Enfant - id. - XVI <sup>e</sup> siècle - idem Cheval - Castel Durante.	P.
25110	Plat avec Cavaliers, Castel Durante - XVI <sup>e</sup> siècle; idem Euclide - Urbino.	P.
25111	Plat avec Cortège - Gubbio.	P.
25112	Plat avec Armoirie - Portrait - Gubbio.	P.
25113	Plat avec Fleurs - Italie - XV <sup>e</sup> siècle.	P.
25114	Plat avec Aigle - id. - XV <sup>e</sup> siècle.	P.
25115	Plat avec Festin - id. - XV <sup>e</sup> siècle.	P.
25116	Plat avec Femme qui joue du violon - id. - XV <sup>e</sup> siècle.	P.
25117	Plat avec Cavalier - Faïence - XV <sup>e</sup> siècle.	P.
25118	Plats (deux) avec Amour - idem Jeune fille - Faïence, 1540.	P.
25119	Plat à dessins géométriques - Italie - XV <sup>e</sup> siècle.	P.
25120	Plat décoré d'un épisode de guerre - fabrique di Castelli - (Teramo) - XVIII <sup>e</sup> siècle.	P.
25121	Plat avec le Massacre des Innocents - Forlì, 1542.	P.
25122	Plats (deux) décorés, Têtes de Femme - Deruta.	P.
25123	Vases - Italie - XV <sup>e</sup> siècle.	P.
25124	Plaque de carrelage en faïence - Naples - XV <sup>e</sup> siècle.	P.
25125	Plaques de carrelage en Sienna, 1502.	P.
25126	Plaque en faïence S. <sup>t</sup> Crispin et Crispinien - XV <sup>e</sup> siècle.	P.
25127	Plaque en faïence - Ange Gabriel - Faenza - XV <sup>e</sup> siècle.	P.
25128	Plaque en faïence - Vierge et l'Enfant - Faenza - XV <sup>e</sup> siècle.	P.
25129	Plaque en faïence - Vierge et l'Enfant - Toscane - XV <sup>e</sup> siècle.	P.

Musée National du Louvre (suite).

## Peintures.

## École Française.

22801	Bellangé Hippolyte - Une revue sous l'empire.	P.
22802	Belly Leon Aug. - Pèlerins allant à la Mecque.	P.
22803	Boucher François - Diane sortant du bain.	P. G.
22804	- La Bergère endormie.	P. G.
22805	- La Musette.	P.
22806	- Le Nid.	P. G.
22807	- Berger et Bergères.	P. G.
22808	- Vulcain présentant à Vénus les armes pour Énée.	P.
22809	- L'Enlèvement d'Europe.	P. G.
22810	- La Cible d'amour.	P. G.
22810 A	- » détail.	P.
22811	- Pastorale.	P. G.
22812	- Vénus chez Vulcain.	P.
22813	- Intérieur de Famille.	P.
22814	- Armide et Renaud.	P. G.
23476	- Étude.	P.
22815	- Le 18 Brumaire.	P.
23477	Bourdon Sébastien - Le Christ et les Enfants.	P.
23478	- La Présentation au Temple.	P.
22816	Brascassat J. R. - Paysage et animaux.	P.
22817	Chardin J. B. S. - La Mère laborieuse.	P. E.
22818	- Le Bénédicité.	P. E.
22819	- Le Bénédicité.	P.
22820	- Le Singe antiquaire.	P.
22821	- Le Château de cartes.	P.
22822	- Le Singe peintre.	P.
22823	- Portrait du Peintre.	P.
22824	- Portrait du Peintre.	P.
23479	- La Pourvoyeuse.	P.
23480	- Le Retour de l'école.	P.
23481	- Gabriel Godefroy.	P.
23482	- Charles Godefroy.	P.
23483	- Portrait de la Femme du Peintre.	P.
22825	Chasseriau T. - Le Tépidiarium.	P.
22826	Clouet Jean ? - Portrait de François I <sup>er</sup> roi de France.	P. G.
22827	Clouet François - Portrait de Charles IX.	P.
22828	- Portrait d'Élisabeth d'Autriche.	P.

Musée National du Louvre (suite).

22829	Corot J. B. - Une matinée.	P. G.
22830	- Paysage.	P. G.
22831	- Castel Gandolfo.	P.
22832	Courbet Gustave - La remise des chevreuils.	P.
22833	Couture Thomas - Les Romains de la décadence.	P. G.
22834	- » détail.	P.
22835	Coyppel Antoine - Ester en présence d'Assuérus.	P.
22836	- Démocrite.	P.
22837	- Portrait du Peintre.	P.
22838	Coyppel Charles Antoine - Persée délivrant Andromède.	P.
22839	Coyppel Noël Nicolas - Portrait du peintre	P.
22840	David J. Louis - Les Sabines.	P.
22841	- Le Serment des Horaces.	P.
22842	- Les amours de Paris et d'Hélène.	P. G.
22843	- » détail.	P.
22844	- Portrait de M <sup>r</sup> Sériziat.	P.
22845	- Portrait de M <sup>me</sup> Sériziat et de son enfant.	P.
22846	- Portrait du Pape Pie VII.	P.
22847	- Portrait de M <sup>me</sup> Récamier.	P. G.
22848	- » détail.	P.
22849	- Les trois dames de Gand.	P.
22850	- Portrait du Peintre dans sa jeunesse.	P.
22851	- Sacre du Napoléon I <sup>er</sup> .	P.
22852	- » détail.	P.
23484	- Les licteurs rapportant à Brutus le corps de ses fils.	P.
22853	Decamps Alex. Gab. - Les Sonneurs.	P.
22854	- Les Catalans.	P.
22855	Delacroix Ferd. Eng. Vict. - Dante et Virgile.	P. G.
22856	- Scènes des massacres de Scio.	P.
22857	- Le 28 Juillet 1830.	P.
22858	- Femmes d'Alger dans leur appartement.	P.
22859	- Le Naufrage de don Juan.	P.
22860	- Prise de Constantinople par les croisés.	P. G.
22861	- L'Enlèvement de Rebecca.	P.
22862	- Hamlet et Horatio.	P.
22863	Delaroche Paul - Les Enfants d'Édouard IV.	P.
22864	- La Jeune Martyre.	P.
23485	- Mort d'Élisabeth reine d'Angleterre.	P.
22865	Desportes François - Volaille, gibier et légumes.	P.
22866	- Portrait du Peintre.	P.

Musée National du Louvre (*suite*).

23486	Desportes Francois - Fruits et gibier.	P.
23487	— Diane et Blonde, chiennes de la meute du roi Louis XIV.	P.
23488	— Bonne, Nonne et Ponne, chiennes de la meute du roi Louis XIV.	P.
22867	Diaz de la Pena N. - La Fée aux perles.	P.
22868	Doyen Gabriel F. - Triomphe d'Amphitrite.	P.
22869	Drolling Martin - Intérieur d'une cuisine.	P.
22870	Drouais Hubert - Portrait du sculpteur R. Le Lorrain.	P.
23489	— Charles Philippe de France et Marie Adélaïde.	P.
23490	Ducreux Joseph - Portrait du Peintre.	P.
22871	Flandrin J. Hippolyte - Figure d'Étude.	P.
22872	Fonquet Jean - Portrait de G. Juvénal des Ursins.	P. G.
22873	— Portrait de Charles VII.	P. G.
22874	— L'Homme au verre de vin.	P.
22875	Fragonard J. Honoré - Le Grand Prêtre Corésus se sacrifie pour sauver Callirhoé.	P.
22876	— La Leçon de musique.	P.
22877	— Les Baigneuses.	P. G.
22878	— La Chemise enlevée.	P.
22879	— L'Étude.	P. G.
22880	— Jeune femme.	P.
23491	— L'Inspiration.	P.
23492	— Le Buveur.	P.
23493	— Figure de fantaisie.	P.
23494	— La Musique.	P.
22881	Fromentin Eugène - Chasse au Faucon en Algérie.	P.
22882	— Femmes arabes au bord du Nil.	P.
22883	Gellée C. dit Claude de Lorrain - Le Débarquement de Cléopâtre à Tarse.	P.
22884	— Ulysse remet Chryseïs à son père.	P.
23495	— David sacré roi par Samuel.	P.
22885	Gérard Francois P. - Psyché reçoit le premier baiser de l'Amour.	P.
22886	— Portrait de M. <sup>r</sup> Isabey et de sa fille.	P.
22887	Géricault J. Louis - Le Radeau de la Méduse.	P.
22888	— Officier de la Garde Impériale chargeant.	P.
23496	— La Course.	P.
22889	Girodet de Roncy Trioson A. L. - Atala au tombeau.	P. E.
22890	Gleyre Charles - Les Illusions perdues.	P.

Musée National du Louvre (*suite*).

22891	Greuze J. B. - L'Accordée de Village.	P. G.
22892	— La Malédiction paternelle.	P. E.
22893	— Le Fils puni.	P. E.
22894	— La Cruche cassée.	P. G.
22895	— La Laitière.	P. G.
22896	— Jeune fille.	P.
22897	— Jeune fille.	P.
22898	— Tête de jeune fille.	P.
22899	— L'oiseau mort.	P. E.
22900	— Jeune fille.	P.
22901	— Jeune fille au jouet.	P.
22902	— Les deux amies.	P.
22903	Gros Ant. J. - Bonaparte visite les pestiférés de Jaffa.	P.
22904	— Napoléon sur le champ de bataille d'Eylau.	P.
22905	— François I <sup>er</sup> et Charles V visitant Saint-Denis.	P.
22906	— Bonaparte à Arcole.	P.
22907	— Portrait du comte Fournier-Sarlovèze.	P.
23497	Guiard M. <sup>me</sup> - Portrait du Sculpteur Pajou.	P.
22908	Hallé Noël - L'Automne.	P.
22909	Hilaire J. B. - La Lecture.	P. G.
22910	— La Musique.	P. G.
22911	Huet Paul - L'inondation de Saint-Cloud.	P.
22912	Ingres J. A. - La Vierge à l'Hostie.	P. G.
22913	— Homère déifié.	P.
22914	— Chérubini.	P.
22915	— Roger délivrant Angélique.	P.
22916	— Jeanne d'Arc assistant au sacre de Charles VII.	P.
22917	— Œdipe expliquant l'énigme.	P.
22918	— La Source.	P. G.
22919	— La Grande Odalisque.	P.
22920	— La Baigneuse.	P.
22920 A	— Portrait de L. F. Bertin.	P.
23498	— Vénus Anadyomène.	P.
23499	Isabey L. G. E. - La Procession.	P.
23500	— Louis XIII au château de Blois.	P.
22921	Jouvenet Jean - La Descente de Croix.	P.
23501	— La Pêche miraculeuse.	P.
23502	— Le Maître-autel de Notre Dame.	P.
23503	— La Résurrection de Lazare.	P.
22922	Lagrenée J. J. - La Mélancolie.	P.
23504	La Hyre Laurent de - La Vierge et l'enfant Jésus.	P.

## Musée National du Louvre (suite).

23505	<b>La Hyre Laurent de</b> - L'Apparition de Jésus aux trois Maries.	P.
22923	<b>Lancret Nicolas</b> - Le Printemps.	P.
22924	— L'Été.	P.
22925	— L'Automne.	P.
22926	— L'Hiver.	P.
22927	— La Leçon de musique.	P. E. G.
22928	— L'Innocence.	P. E. G.
22929	— Les Acteurs de la comédie italienne.	P.
22930	— Le Gascon puni.	P.
22931	— La Cage.	P.
22932	<b>Largillière Nicolas de</b> - Portrait du Peintre, de sa femme et de sa fille.	P.
23506	— Portrait de Monsieur du Vancel.	P.
23507	<b>La Tour M. Q. de</b> - Le Maréchal de Saxe.	P.
23508	— Portrait de M. <sup>me</sup> de Pompadour.	P.
23509	— Portrait du Peintre.	P.
23510	<b>Laurent J. A.</b> - Trois portraits dans un jardin.	P.
22933	<b>Le Brun Charles</b> - Le Crucifix aux anges.	P. G.
23511	— Le Sommeil de l'enfant Jésus.	P.
23512	— Jésus élevé sur la croix.	P.
23513	— Sainte Famille dite « Le Bénédicité. »	P.
23514	— Le Christ servi par les Anges.	P.
23515	— La mort de Méléagre.	P.
23516	— La chasse de Méléagre et d'Atalante.	P.
23517	— Le passage du Granique.	P.
23518	— Alexandre et Porus.	P.
23519	— Entrée d'Alexandre en Babylone.	P.
22934	<b>Le Brun M.<sup>me</sup> Elisabeth</b> - La Paix ramenant l'Abondance.	P.
22935	— Portrait de M. <sup>me</sup> Le Brun et de sa fille.	P. E. G.
22936	— » » » détail.	P. G.
22937	— Autre portrait » » »	P. E. G.
22938	— Portrait de M. <sup>me</sup> Molé Raymond.	P. E. G.
23520	<b>Lefebvre Claude</b> - Portrait d'un maître et de son élève.	P.
22939	<b>Le Moine François</b> - Hercule et Omphale.	P.
22940	<b>Le Nain frères</b> - Repas des paysans.	P.
23521	<b>Le Nain A. L. M.</b> - Le Retour de la fenaison.	P.
23522	— Le Reniement de S. <sup>t</sup> Pierre.	P.
23523	— La Crèche.	P.
22941	<b>Le Sueur Eustache</b> - Jésus portant sa croix.	P.
22942	— Apparition de Jésus à la Madeleine.	P.

## Musée National du Louvre (suite).

22943	<b>Le Sueur Eustache</b> - Prédication de S. Paul à Éphèse.	P.
23524	— Raymond Diocres annoncé à Saint Bruno sa condamnation.	P.
23525	— Mort de Saint Bruno.	P.
23526	— Saint Gervais et Saint Protas devant Astasias.	P.
23527	<b>Lethière Guillaume</b> - Brutus condamne ses fils à mort.	P.
23528	<b>Lundberg Gustave</b> - Portrait de Charles Natoire,	P.
23529	<b>Malouel Jean</b> - Martyre de Saint Denis l'Aréopagite.	P.
22944	<b>Meissonier Ernest</b> - Les Ordonnances.	P.
22945	— Napoléon III à Solferino.	P.
22946	— Le Siège de Paris.	P.
22947	— Portrait du Peintre.	P.
23530	— La Madone del Bacio.	P.
22948	<b>Mignard Pierre</b> - La Vierge à la grappe.	P. G.
22949	— Sainte Cécile.	P.
22950	— Louis XV, sa femme et ses enfants.	P.
23531	— Jésus Christ et la Samaritaine.	P.
22951	<b>Millet Jean François</b> - Les Batteleurs.	P.
22952	— Le Printemps.	P.
22953	— Les Glaneuses.	P. G.
22954	<b>Nattier Jean Marc</b> - La Madeleine.	P.
22955	— Portrait de M. <sup>me</sup> de Lambesc et du Comte de Brienne.	P.
23532	— M. <sup>me</sup> Adélaïde de France.	P.
23533	— Une des filles de Louis XV.	P.
23534	— Inconnue.	P.
22956	<b>Ondry Jean Baptiste</b> - Blanche, chienne de la meute de Louis XV.	P.
23535	— La Ferme.	P.
23536	— Paysage.	P.
22957	<b>Patel Pierre Antoine</b> - Paysage.	P.
23537	— Paysage.	P.
22958	<b>Pater J. Baptiste</b> - Réunion de comédiens dans un parc.	P.
22959	— La Toilette.	P.
22960	— Conversation dans un parc.	P.
23538	<b>Peronneau J. B.</b> - Portrait du graveur Laurent Cars.	P.
22961	<b>Pils Isidore A.</b> - Rouget de l'Isle chantant pour la première fois la Marseillaise.	P. G.
22962	<b>Poussin Nicolas</b> - Eliézer et Rebecca.	P.
22963	— Moïse sauvé des eaux.	P.
22964	— Les Aveugles de Jéricho.	P.

## Musée National du Louvre (suite).

22965	Poussin Nicolas - Le Ravissement de S. <sup>t</sup> Paul.	P.
22966	— Saint François Xavier rappelant à la vie une jeune fille.	P.
22967	— L'Enlèvement des Sabines.	P.
22968	— Le Triomphe de Flore.	P.
22969	— Les Bergers d'Arcadie.	P. G.
22970	— Le Temps soustrait la Vérité aux atteintes de l'Envie et de la Discorde.	P.
22971	— Orphée et Euridice.	P.
22972	— Diogène jetant son écuelle.	P.
22973	— Portrait du Peintre.	P.
22974	Prud'hon Pierre - Le Christ sur la croix.	P.
22975	— Assomption de la Vierge.	P.
22976	— La Justice et la Vengeance Divine poursuivant le Crime.	P.
22977	— Entrevue de Napoléon et de François II à Sarrutshitz.	P.
22978	— Portrait de l'impératrice Joséphine.	P.
22979	— L'Enlèvement de Psyché.	P. G.
23539	— Tête de femme.	P.
23540	— Étude de jeune femme.	P.
23541	— Portrait de M. <sup>lle</sup> Mayer.	P.
23542	Raoux Jean - Jeune fille lisant une lettre.	P.
23543	Regnault Alex G. H. - Le General Juan Prim.	P.
23544	Restout Jean - Le Christ guérissant le paralytique.	P.
22980	Rigaud J. Ros H. F. - Portrait du roi Louis XIV.	P.
22981	— Portrait de Bossuet.	P.
22982	Robert Leopold L. - L'Arrivée des moissonneurs dans les Marais Pontins.	P.
22983	— Le Retour du pèlerinage à la Madone de l'Ar.	P.
22984	Rousseau Théodore - Sortie de la forêt de Fontainebleau.	P.
22985	Santerre J. B. - Suzanne au bain.	P. G.
22986	Subleyras Pierre - Le Faucon.	P.
23545	— L'Ermite.	P.
22987	Taraval Hugues - Le Triomphe d'Amphitrite.	P.
22988	Tocqué Louis - Portrait de Marie Leczinska.	P.
22989	— Portrait de Louis de France fils de Louis XV.	P.
22990	Troyon Constant - Bœufs se rendant au labour.	P. G.
22991	— Le Retour à la Ferme.	P. G.
22992	— La Provede des poules.	P.
22993	— La Carrière.	P.

## Musée National du Louvre (suite).

22994	Van Loo J. B. - Diane et Endymion.	P.
22995	Van Loo Charles - Une Halte de Chasse.	P. G.
23546	— Marie Leczinska.	P.
22996	Vernet Claude J. - Les Baigneuses.	P.
22997	— Paysage.	P.
22998	— Vue du Pont et du Château Saint-Ange.	P.
22999	— Le Ponte Rotto.	P.
23000	Vernet Émile J. H. - La Barrière de Clichy.	P.
23001	Vestier Antoine - Portrait de la Femme du Peintre.	P.
23547	— Portrait de jeune femme.	P.
23002	Voiriot Guillaume - Portrait du peintre J. M. Nattier.	P.
23548	Vouet Simon - Allégorie à la richesse.	P.
23549	— Le Christ au tombeau.	P.
23550	— La Présentation de Jésus au Temple.	P.
23003	Watteau J. A. - L'Embarquement pour Cythère.	P. G.
23004	— Gilles.	P.
23005	— Assemblée dans un parc.	P.
23006	— Jugement de Paris.	P.
23007	— L'Automne.	P.
23008	— Jupiter et Antiope.	P.
23009	— Scène pastorale.	P.
<i>Inconnus de l'École Française.</i>		
23010	XV <sup>e</sup> Siècle - Le Christ descendu de la croix.	P.
23011	— Juvénal des Ursins, sa femme et sa famille.	P.
23012	— Le Calvaire.	P.
23013	— École de Bourgogne - Portrait de Philippe le Bon.	P.
23014	— École d'Avignon - La Piété.	P.
23014 <sup>A</sup>	— » détail	P.
23553	— Portrait de femme.	P.
23554	— Sainte Hélène assistant au miracle de la Sainte Croix.	P.
23015	XVI <sup>e</sup> Siècle - Portrait de Guillaume baron de Montmorency.	P.
23015 <sup>A</sup>	— Portrait de François I <sup>er</sup> .	P.
23016	— La Vierge entre deux donateurs - (attribué à Jean Perréal).	P.
23017	— École franco-espagnole - Histoire de S. <sup>t</sup> Georges.	P.
23018	— » - Histoire de S. <sup>t</sup> Georges.	P.
23551	— École d'Avignon - Couronnement d'un pape.	P.
23552	— École de Fontainebleau - Vénus à sa toilette.	P.

Musée National du Louvre (suite).

*École d'Italie.*

23019	Albertinelli Mariotto - La Vierge et l'Enfant.	P.
23020	— Le Christ apparaissant à la Madeleine.	P.
23021	Allegri Antonio (Correggio) - Mariage de Sainte Catherine.	P. G.
23022	— Antiope.	P. E.
23023	— Allégorie de la Vertu.	P. E.
23024	Amerighi Michelangiolo (Caravaggio) - La Mort de la Vierge.	P. G.
23025	— Portrait d'Alof de Wignacourt.	P.
23555	— La Diseuse de bonne aventure.	P.
	Andrea d'Agnolo, voir Sarto Andrea del.	
23026	Ansano ou Sano di Pietro - Songe de Saint Jérôme.	P.
23027	— Saint Jérôme dans le désert.	P.
23028	— Légende de Saint Jérôme.	P.
23029	— Mort de Saint Jérôme.	P.
23030	— Apparition de Saint Jérôme.	P.
23031	Anselmi Michelangiolo - La Vierge glorieuse.	P.
23032	Antonello da Messina - Portrait d'homme.	P.
23033	Barbarelli Giorgio (Giorgione) - Sainte Famille.	P. G.
23034	— Concert champêtre.	P. G.
23035	Barbieri G. F. (Guercino) - Les Saints protecteurs de la ville de Modène.	P.
23036	Baroccio Federigo - La Circoncision.	P.
23037	— La Vierge glorieuse.	P.
23038	Bartolo di Maestro Fredi - La Présentation au temple.	P.
23039	Bartolommeo Fra - L'Annonciation.	P.
23040	— Sainte Famille.	P.
23041	Bellini Gentile - Portraits d'hommes.	P.
23042	— Portrait d'homme.	P.
23043	— (école) - Réception d'un Ambassadeur vénitien au Caire.	P. E.
23044	Bellini Giovanni - Sainte Famille.	P. E.
23045	Berrettini Pietro (Pietro da Cortona) - La Vierge et l'Enfant.	P. G.
23045 A	— » détail.	P.
23046	Bianchi Francesco de' - La Vierge et l'Enfant.	P.
23556	Boccaccino Boccaccio - La mort de la Vierge.	P.
23047	Boltraffio Giov. Ant. - La Vierge de la famille Casio.	P.
23048	Bonifazio Veronese ? - Sainte Famille.	P.

Musée National du Louvre (suite).

23049	Bonvicino Alessandro (Moretto da Brescia) - Saint Bernardin et S. <sup>t</sup> Louis.	P.
23050	— Saint Bonaventure et S. <sup>t</sup> Antoine de Padoue.	P.
23051	Bordone Paris - Portrait d'homme.	P.
23052	— Portraits d'homme et d'enfant.	P.
23053	Borgognone Ambrogio - La Présentation de Jésus au Temple.	P.
23054	— Saint Pierre de Vérone et une femme agenouillée.	P.
23055	— Saint Augustin et un donateur.	P.
23056	Bronzino Angiolo - Sainte Famille.	P.
23057	— Portrait d'un sculpteur.	P.
23057 A	Calcar Giovanni - Portrait d'un jeune homme.	P.
23058	Callari Paolo (Paolo Veronese) - Suzanne et les vieillards.	P.
23059	— L'Évanouissement d'Esther.	P.
23060	— Sainte Famille.	P.
23061	— Les Noces de Cana.	P. G.
23062 à 67	— » détails - 6 planches.	P.
23068	— Le Repas chez Simon.	P. E.
23069	— Le Calvaire.	P.
23070	— Les Disciples d'Emmaüs.	P. G.
23071	— » détail.	P.
23072	— Saint Marc couronnant les Vertus Théologiques.	P.
23073	— Jupiter foudroyant les crimes.	P.
23074	— Portrait d'une jeune femme.	P.
23075	Canale Antonio (Canaletto) - Vue de Venise.	P. E.
23076	Carpaccio Vittorio - La Prédication de Saint Étienne à Jérusalem.	P. E. G.
23077	Caracci Annibale - La Vierge aux cerises.	P.
23078	— Le Christ mort sur les genoux de la Vierge.	P.
23078 A	— La Vierge apparaissant à S. <sup>t</sup> Luc et à Sainte Catherine.	P.
23557	— Le Sommeil de l'enfant Jésus.	P.
23558	Carriera Rosalba - Jeune fille avec une couronne de laurier.	P.
23559	— Jeune fille avec un singe.	P.
23079	Carrucci J. (Pontorno) - Sainte Famille.	P.
23080	Catena Vincenzo - Portrait de Mellini.	P.
23080 A	— Allégorie peinte au dos du susdit portrait.	P.
23081	Cima da Conegliano - La Vierge et l'enfant Jésus.	P.
23082	Cimabue Giovanni - La Vierge aux anges.	P. E.
23083	Costa Lorenzo - La Cour d'Isabella d'Este.	P. E.
23084	Credi Lorenzo di - La Vierge et l'Enfant entre deux Saints.	P. E.
23085	— Le Christ et la Madeleine.	P.
23086	— L'Annonciation.	P.

## Musée National du Louvre (suite).

23087	<b>Crivelli Carlo</b> - Saint Bernardin de Sienne.	P.
23088	<b>Dono Paolo (Paolo Uccello)</b> - Portrait de Giotto, Paolo Uccello, Donatello, Brunelleschi et Manetti.	P.
23089	— Dataille.	P. E.
23090	<b>Fabrizio Gentile da</b> - La Présentation au Temple.	P.
23091	— La Vierge et l'Enfant.	P.
23092	— (école) - Scènes de la vie de la Vierge.	P.
23093	— » Scènes de la vie de la Vierge.	P.
23094	<b>Ferrari Gaudenzio</b> - Saint Paul.	P.
23095	<b>Fiesole Fra Giov. da (Beato Angelico)</b> - Le Couronnement de la Vierge.	P. E. G.
23096 à 98	— » détails - 3 planches.	P.
23099	— Martyre des Saints Côme et Saint Jean.	P.
23100	— La Crucifixion.	P.
23560	— La Résurrection.	P.
23101	<b>Filipepi A. (Botticelli)</b> - Le Magnificat.	P. G.
23102	— La Vierge, l'enfant Jésus et Saint Jean.	P. E. G.
23103	— » » détail.	P.
23104	— <b>Giovanna Tornabuoni</b> et les trois Grâces.	P. E.
23105 à 07	— » » détails - 3 planches.	P.
23108	— <b>Lorenzo Albizzi</b> et les Arts libéraux.	P. E.
23109 à 13	— » » détails - 5 planches.	P.
23114	— (école) - Vénus.	P. E.
23115	— » La Vierge et l'enfant Jésus et deux Anges.	P.
23116	<b>Francesca Piero della</b> - La Vierge et l'enfant Jésus.	P. G.
23117	<b>Gaddi Agnolo</b> - L'Annonciation.	P.
23118	<b>Gaddi Taddeo</b> - Banquet d'Hérode.	P.
23119	— Le Calvaire.	P.
23120	— Christ et Judas Iscariote; Martyre d'un Saint.	P.
23121	<b>Garbo Raffaellino del</b> - Le Couronnement de la Vierge.	P.
23561	<b>Giordano Luca</b> - Mars et Vénus.	P.
23123	<b>Giotto di Bondone</b> - Saint François d'Assisi.	P.
23122	<b>Girolamo dai Libri</b> - La Vierge et l'enfant Jésus.	P.
23124	<b>Gozzoli Benozzo</b> - Le Triomphe de S. <sup>t</sup> Thomas d'Aquin.	P.
23125	— ? - La Vierge entourée de Saints.	P.
23126	<b>Grillandaio Domenico</b> - La Visitation.	P. E. G.
23126 A	— » Marie Salomé (détail).	P. G.
23127	— Portrait d'un Vieillard et de son petit fils.	P. E.
23128	<b>Grillandaio Benedetto</b> - Le Christ marchant au Calvaire.	P.
23129	<b>Guardi Francesco</b> - Le Doge de Venise s'embarquant sur le Bucentaure.	P.

## Musée National du Louvre (suite).

23130	<b>Guardi Francesco</b> - Église de la Salute.	P.
23131	— La Fête du jeudi gras à Venise.	P.
23132	— La Fête du Corpus Domini.	P.
23133	— Procession du Doge à l'église Saint Zaccaria.	P.
23134	— La Salle du Collège au Palais Ducal.	P.
23135	— Couronnement du Doge.	P.
23136	<b>Lippi Fra Filippo</b> - La Nativité.	P. E.
23137	— La Vierge et l'Enfant entre deux Saints.	P. G.
23138	— » détail.	P.
23139	— (école de) - La Vierge et l'Enfant.	P.
23140	<b>Lotto Lorenzo</b> - La Femme adultère.	P.
23141	— Saint Jérôme.	P.
23142	— Sainte Famille.	P.
23143	<b>Luciani Sebastiano (Fra Sebastiano del Piombo)</b> - La Visitation.	P.
23144	<b>Luini Bernardino</b> - Sainte Famille.	P. E.
23145	— Le Sommeil de l'enfant Jésus.	P.
23146	— Salomé recevant la tête de S. <sup>t</sup> Jean.	P. E.
23147	— La Forge de Vulcain.	P.
23148	— Enfant assis sous une treille.	P.
23149	— Enfant à genoux sous une treille.	P.
23150	— La Nativité.	P. E.
23151	— L'Adoration des Mages.	P. E.
23152	— Le Christ.	P.
23153	<b>Mainardi Bastiano</b> - La Vierge et l'Enfant.	P. G.
23154	— ? - La Vierge et l'enfant Jésus.	P.
23155	<b>Manni Giannicola</b> - Sainte Conversation.	P.
23156	<b>Mantegna Andrea</b> - Le Calvaire.	P. E. G.
23157	— La Vierge de la Victoire.	P. E. G.
23158	— Le Parnasse.	P. E. G.
23159-60	— » détails - 2 planches.	P.
23161	— La Sagesse victorieuse des vices.	P. E. G.
23162	<b>Maratta Carlo</b> - Portrait de Marie Madeleine Rospigliosi.	P.
23163	<b>Marchesi Girolamo</b> - Le Christ portant sa croix.	P.
23164	<b>Marco da Oggiono</b> - Sainte Famille.	P.
23165	— La Vierge et l'Enfant.	P.
23166	— ? - La Cène; d'après Leonardo.	P.
23167	<b>Martini Simone</b> - Jésus Christ marchant au Calvaire.	P.
23168	<b>Massone Giovanni</b> - La Nativité et Saints (retable).	P.
23562	<b>Mazzola Francesco (Parmigianino)</b> - Sainte Famille.	P. G.
23563	— Sainte Famille.	P.

## Musée National du Louvre (suite).

23169	Montagna Bartolommeo - Ecce Homo.	P.
23170	— Trois enfants exécutant un concert.	P. E. G.
23171	Moroni Giov. Batt. - Portrait d'un Vieillard.	P.
23172	Neri di Bicci - La Vierge et l'Enfant.	P.
23173	Palma Vecchio - L'Annonce aux bergers.	P. E.
23174	Pesello Francesco (Pesellino) - Saint François et les Saints Côme et Damien.	P.
23175	— Le Christ mort et deux scènes de légende.	P.
23176	Piero di Lorenzo - Le Couronnement de la Vierge.	P.
23177	— Noces de Thétis et de Pélée.	P.
23178	— Noces de Thétis et de Pélée.	P.
23179	Pintoricchio B. di Betto - La Vierge et l'Enfant.	P.
23180	Pippi Giulio (Giulio Romano) - Le Triomphe de Titus et de Vespasien.	P.
23181	Pisano Vittore (Pisanello) - Portrait d'une Princesse de la maison d'Este.	P. E.
23182	Ponte Iacopo (Bassano) - Le Christ descendu de la croix.	P.
23183	Primaticcio Francesco - Le Concert.	P.
23184	Raibolini Francesco (Francia) - Le Christ en croix.	P.
23185	— La Vierge et l'Enfant entourés de Saints.	P.
23186	— ? - La Vierge et l'Enfant.	P.
23187	Ramenghi Bart. (Bagnacavallo) - La Circoncision.	P.
23188	Reni Guido - Déjanire et le Centaure Nessus.	P.
23564	Ricci o Rizzi Sebastiano - La continence de Scipion.	P.
23565	— Polyxène sacrifiée aux mânes d'Achille.	P.
23189	Riccio Felice (Brusaporci) - Sainte Famille.	P.
23190	Robusti Iacopo (Tintoretto) - Suzanne au bain.	P. E.
23191	— Le Paradis.	P.
23192	— Portrait d'homme.	P.
23193	— La Vierge et l'Enfant entourés de Saints.	P.
23194	— Portrait de Pietro Mocenigo.	P.
23195	Rosa Salvatore - Apparition de l'ombre de Samuel à Saül.	P. E.
23196	Rosselli Cosimo ? - La Vierge glorieuse.	P. E.
23197	Sacchi Pier Francesco - Les quatre docteurs de l'Église.	P.
23566	Salvi G. B. (Sassoferrato) - La Sainte Famille.	P.
23198	Santi Raffaello (R. Sanzio) - La Belle Jardinière.	P. E. G.
23199	— détail.	P.
23200	— La Vierge au voile.	P. E.
23201	— La Grande Sainte Famille de François I <sup>er</sup> .	P. E. G.
23202	— Sainte Famille.	P.
23203	— Saint Jean Baptiste dans le désert.	P.

## Musée National du Louvre (suite).

23204	Santi Raffaello (R. Sanzio) - Sainte Marguerite.	P.
23205	— Saint Michel.	P.
23206	— Saint Georges.	P.
23207	— Saint Michel terrassant le démon.	P. E. G.
23208	— Portrait de Balthasar Castiglione.	P. E.
23209	— Portrait d'un jeune homme.	P. E.
23210	— Portrait de Jeanne d'Aragon.	P. G.
23210A	— détail.	P.
23211	— Portraits d'hommes.	P. E.
23212	— Apollon et Marsias.	P. E.
23213	— Sainte Élisabeth.	P.
23214	— (école) - L'Abondance.	P.
23215	— Dieu le Père, fresque de la Magliana.	P.
23216	Sarto Andrea del - La Charité.	P. E. G.
23217	— Sainte Famille.	P.
23218	— Sainte Famille.	P.
23219	— (d'après) - L'Annonciation.	P.
23220	Savoldo Giov. - Portrait d'homme.	P.
23221	— Portrait d'homme.	P.
23222	Signorelli Luca - La Naissance de la Vierge.	P.
23223	— L'Adoration des Mages.	P. E.
23224	— Portraits, fragment.	P.
23225	— (école) - La Vierge et l'Enfant.	P.
23226	Solario Andrea - La Vierge au coussin vert.	P. E. G.
23227	— Portrait de Charles d'Amboise.	P.
23228	— La Crucifixion.	P.
23229	— La tête de S. <sup>t</sup> Jean Baptiste.	P.
23230	Spagna Giovanni - La Nativité.	P. E.
23231	— La Vierge et l'Enfant.	P.
23232	Suardi Bartol (Bramantino) - La Circoncision.	P.
23233	Tiepolo Giov. Bat. - La Cène.	P. G.
23234	— La Vierge, l'Enfant et S. <sup>t</sup> Jean.	P.
23235	— Saint Martin officiant (bannière).	P.
23236	— Assomption de la Vierge (plafond).	P.
23237	Tura Cosimo - La Piété.	P. E.
23238	— Un Saint religieux.	P.
23239	Turchi Alessandro (Orbetto) - Samson et Dalila.	P.
23240	Vanni Turino - La Vierge et l'enfant Jésus.	P.
23241	Vannucci Pietro (P. Perugino) - La Vierge et l'Enfant.	P. G.
23242	— La Vierge sur son trône avec l'Enfant, Anges et Saints.	P.

## Musée National du Louvre (suite).

23243	Vannucci Pietro (P. Perugino) - Saint Sébastien.	P. E.
23244	— Combat de l'Amour et de la Chasteté.	P. E.
23245	Vecelli Tiziano - La Vierge et l'Enfant adorés par plusieurs Saints.	P. E. G.
23246	— » détail.	P.
23247	— La Vierge au lapin.	P. E.
23248	— Sainte Famille.	P. E.
23249	— Sainte Famille.	P.
23250	— Les Disciples d'Emmaüs.	P. E.
23251	— Le Christ couronné d'épines.	P. E.
23252	— La Mise au tombeau.	P. E. G.
23253	— La Concile de Trente.	P.
23254	— Jupiter et Antiope.	P. E.
23255	— Portrait de François I <sup>er</sup> .	P. E.
23256	— Allégorie.	P. E. G.
23257	— Alphonse de Ferrare et Laure de' Dianti.	P. G.
23258	— Portrait d'homme.	P.
23259	— L'Homme au gant.	P. G.
23267	— Portrait d'homme.	P.
23260	— Portrait d'homme.	P.
23261	Vinci Leonardo da - Saint Jean Baptiste.	P. E.
23262	— La Vierge, l'enfant Jésus et Sainte Anne.	P. E. G.
23263	— » détail.	P. E.
23264	— La Vierge aux rochers.	P. E. G.
23265 à 69	— » détails - 5 planches.	P.
23270	— Portrait présumé de Lucrezia Crivelli.	P. E. G.
23271	— La Joconde.	P. E. G.
23272	— » détail.	P. E.
23273	— Bacchus.	P. E. G.
23274	— (copie d'après) - La Vierge et l'enfant Jésus.	P.
23275	— (école de) - La Vierge aux balances.	P.
23276	Vivarini Bartol. - Saint Jean de Capistran.	P.
23277	Zampieri Domenico (Domenichino) - Sainte Cécile.	P. G.

## Inconnus des Écoles d'Italie.

23278	XV <sup>e</sup> Siècle - L'enlèvement d'Europe.	P.
23279	— (école florentine) - L'Annonciation.	P.
23280	— » La Vierge entre les anges.	P.
23281	— » La Vierge, l'enfant Jésus et quatre Saints.	P.
23282	— » Portrait d'homme.	P.

## Musée National du Louvre (suite).

23283	XVI <sup>e</sup> Siècle (école florentine) - Portrait de jeune homme.	P.
23284	XV <sup>e</sup> Siècle (école ombrienne) - Saint Sébastien.	P.
23285	XVI <sup>e</sup> Siècle (école vénitienne) - Portrait de femme.	P.
23286	XV <sup>e</sup> Siècle (école du nord de l'Italie) - Personnages devant un portique.	P.
23287	— » Annonciation.	P.

*École Espagnole.*

23268	Goya y Lucientes Francisco - Portrait de F. Guillemardet.	P.
23288	Herrera Francisco de - Saint Basile dictant sa doctrine.	P.
23289	Morales Louis de - Le Christ portant la croix.	P.
23290	Murillo Bartolomé Esteban - La Conception.	P. E.
23291	— La Conception.	P. E. G.
23292	— » buste de la Vierge - détail.	P. G.
23293	— » anges - détail.	P.
23294	— La Naissance de la Vierge.	P. G.
23295-96	— » détails - 2 planches.	P.
23297	— La Vierge au chapelet.	P.
23298	— Sainte Famille.	P. E. G.
23299	— » détail.	P. G.
23300	— Miracle de Saint Diego.	P. G.
23301	— Le jeune mendiant.	P. E.
23302	Ribera José (Espagnolet) - L'Adoration des bergers.	P. E. G.
23303	— Le Christ au tombeau.	P.
23304	— Saint Paul ermite.	P.
23305	— Le pied-bot.	P.
23306	Theotocopuli Domenico (el Greco) - Portrait du roi Ferdinand.	P.
23307	Velasquez don Diego - Portrait de l'infante Marie Marguerite.	P. E.
23308	— Portrait de Philippe IV.	P.
23309	— Portraits.	P.
23310	— Portrait de l'infante Marie Thérèse.	P.
23311	— Portrait de jeune femme.	P.
23312	Zurbaran Francisco - Saint Pierre Nolasque et S. Raymond de Peñafort.	P.
23313	— Funérailles d'un évêque.	P.

Musée National du Louvre (*suite*).*École Anglaise.*

23571	Bechey Sir William - Frère et Sœur.	P.
23569	Bonington Richard Parkes - François I <sup>er</sup> et la Duchesse d'Étampes.	P.
23570	— Mazarin et Anne d'Autriche.	P.
23314	Hoppner John - Portrait d'une femme et d'un enfant.	P.
23315	Lawrence Sir Thomas - Portrait de M. J. J. Angerstein et de sa femme.	P.
23316	Opie John - La Femme en blanc.	P.
23572	Raeburn Sir Henry - Portrait de M. <sup>me</sup> Machonichie et d'un enfant.	P.
23317	Reynolds Sir Joshua - Portrait de Master Hare.	P. G.
23318	— Portrait de femme.	P.
23319	Russell John - L'Enfant aux cerises.	P. G.

*École Flamande.*

23321	Breughel Peter (le vieux) - La Parabole des aveugles.	P.
23320	Brouwer Adrien - Le fumeur.	P.
23573	— L'Opération.	P.
23322	Champaigne Philippe - Portraits de la mère C. A. Arnaud et de sœur Catherine sainte Suzanne.	P.
23323	— Portrait du Cardinal de Richelieu.	P. E.
23323A	— Louis XIII couronné par la Victoire.	P.
23324	— Portrait de Robert Arnaud d'Andilly.	P.
23325	— Portrait d'une petite fille.	P.
23326	— Le Prévôt des marchands et les Échevins de la Ville de Paris.	P.
23327	— Portrait de Jean Antoine de Mesme.	P.
23574	— Le Christ mort.	P.
23328	David Gerard? - Les Noces de Cana.	P.
23329	Dyck Antonio Van - La Vierge aux donateurs.	P. G.
23330	— Portrait de Charles I <sup>er</sup> .	P. G.
23331	— » détail.	P.
23332	— Portrait des enfants de Charles I <sup>er</sup> .	P.
23333	— Portrait de Charles Louis I <sup>er</sup> Duc de Bavière et de son frère Rupert.	P. E.
23334	— Portrait équestre de François de Moncade.	P. G.
23335	— Portrait de François de Moncade.	P.

Musée National du Louvre (*suite*).

23336	Dyck Antonio Van - Portraits d'un homme et d'un enfant.	P.
23337	— Portraits d'une dame et sa fille.	P.
23338	— Portrait de Duc de Richemond.	P. E.
23339	— Portrait d'homme.	P.
23340	— Portrait du Peintre.	P.
23341	— Portraits de Jean Grusset Richardot et de son fils.	P.
23575	— Portrait de femme.	P.
23342	Eyck Jean Van - La Vierge au donateur.	P. G.
23343	Gossaert Jean - Portrait de Jean Carondelet chancelier de Flandre.	P.
23344	— La Vierge et l'enfant Jésus.	P.
23345	Jordaens Jacob - Jésus chassant les vendeurs du temple.	P. G.
23346	— Les quatre Évangélistes.	P. G.
23347	— L'enfance de Jupiter.	P.
23348	— Le Roi boit.	P. E.
23349	— Le Concert après le repas.	P. E.
23576	— Portrait de Michel Adrien Ruyter.	P.
23350	Memling Hans - S. <sup>t</sup> Jean Baptiste et S. <sup>te</sup> Marie Madeleine.	P.
23351	— La Vierge et l'enfant Jésus adorés par les donateurs.	P. G.
23352	— » détail.	P.
23353	— Mariage mystique de Sainte Catherine.	P.
23354	— Donateur en prières sous la protection de S. <sup>t</sup> Jean.	P.
23355	— Martyre de S. <sup>t</sup> Sébastien, Résurrection et Ascension de Christ.	P.
23356	Metsys Quentin - Le Banquier et sa femme.	P.
23357	— La Vierge et l'Enfant.	P.
23577	Menlen Adam Var der - Combat près du canal de Bruges.	P.
23578	— Passage du Rhin.	P.
23358	Mol Pieter Van - Tête de jeune homme.	P.
23579	— Descente de la Croix.	P.
23360	Porbus Frans - Portrait de Marie de Médicis.	P.
23359	Rubens Pierre Paul - La Fuite de Loth.	P. G.
23360	— L'Adoration des Mages.	P. G.
23361	— La Vierge entourée des Saints Innocents.	P. E.
23362	— La Vierge, l'enfant Jésus et un Ange.	P.
23363	— Le Christ en croix.	P. E. G.
23364	— Le Triomphe de la religion.	P. G.
23365	— Thomyris fait plonger la tête de Cyrus dans un vase rempli de sang.	P.
23366	— La destinée de Marie de Médicis.	P.
23367	— Naissance de Marie de Médicis.	P.

## Musée National du Louvre (suite).

23368	Rubens Pierre Paul - Éducation de Marie de Médicis.	P.
23369	- Henri IV reçoit le portrait de Marie de Médicis.	P.
23370	- Mariage de Marie de Médicis avec Henri IV.	P.
23371	- Débarquement de Marie de Médicis à Marseille.	P.
23372	- > détail.	P.
23373	- Allégorie au Mariage accompli à Lyon.	P.
23374	- > détail.	P.
23375	- Naissance de Louis XIII.	P.
23376	- Henri IV part pour la guerre.	P.
23377	- Couronnement de Marie de Médicis.	P. G.
23378	- > détail.	P.
23379	- Apothéose d'Henri IV.	P. G.
23380	- Le Gouvernement de la Reine.	P. G.
23381	- Voyage de Marie de Médicis au Pont-de-Ce.	P.
23382	- Échange de deux princesses sur la rivière d'Audaye.	P.
23383	- > détail.	P.
23384	- Félicité de la régence.	P.
23385	- > détail.	P.
23386	- Majorité de Louis XIII.	P.
23387	- > détail.	P.
23388	- La Reine s'enfuit du château de Blois.	P.
23389	- Réconciliation de Marie de Médicis avec son fils.	P.
23390	- La Conclusion de la Paix.	P.
23391	- Entrevue de Marie de Médicis et de son fils.	P.
23392	- Le Triomphe de la vérité.	P.
23393	- Marie de Médicis sous la figure de Bellone.	P. E.
23394	- Le Triomphe de la vérité.	P.
23395	- Portrait du Baron Henri de Vicq.	P.
23396	- Portrait d'Élisabeth de France.	P.
23397	- Portrait d'Hélène Fourment et de ses enfants.	P. E. G.
23398	- Portrait d'une dame de la famille Boonen.	P.
23399	- La Kermesse.	P. G.
23400	- Tournoi près des fossés d'un château.	P.
23581	- Paysage.	P.
23582	- Portrait de Marie de Médicis.	P.
23401	Teniers David - L'Enfant prodigue.	P. G.
23402	- Les œuvres de Miséricorde.	P. E.
23403	- La Fête du village.	P.
23404	- Un Cabaret près d'une rivière.	P.
23405	- Intérieur de cabaret.	P.

## Musée National du Louvre (suite).

23583	Teniers David - Intérieur.	P.
23584	- Kermesse.	P.
23406	Weyden Rogier Vander - Déposition de la croix.	P.

*Inconnus de l'École Flamande.*

23407	XV <sup>e</sup> Siècle - La Salutation angélique.	P.
23408	XVI <sup>e</sup> Siècle - La Vierge, l'enfant Jésus et Saints.	P.
23409	- Portrait d'homme.	P.

*École Hollandaise.*

23585	Bol Ferdinand - Philosophe en méditation.	P.
23586	Brekelankam Queringh Van - La Consultation.	P.
23410	Craesbeeck J. Van. - Craesbeeck peignant un portrait.	P.
23411	Cuyt Aelbert - Le Départ pour la promenade.	P.
23412	- La Promenade.	P.
23413	- Portraits d'Enfants.	P.
23414	Dou ou Dov Gerard - La Femme hydropique.	P. E.
23587	- L'Arracheur de dents.	P.
23588	- La Lecture de la Bible.	P.
23589	Eeckhout Gerbrandt Van - Anne consacrant son fils au Seigneur.	P.
23415	Fictoor Victoor - Portrait de jeune fille.	P.
23590	Fictoor Jan - Isaac bénissant Jacob.	P.
23416	Flinck Govert - Portrait d'une petite fille.	P.
23417	Goyen Jan Van - Une Rivière en Hollande.	P.
23418	Hals Frans - La Bohémienne.	P. G.
23419	- Portrait de Nicolas Van Beresteyn.	P.
23420	- Portrait de la famille Beresteyn.	P.
23591	Heemskerck Egbert Van - Intérieur.	P.
23421	Hobbema Meyndert - Paysage.	P. E.
23422	- Le Moulin.	P. G.
23423	Hoogh Pieter de - Intérieur hollandais.	P.
23424	Jardin Carel du - Les Charlatans italiens.	P.
23592	Lievens Jan - La Vierge visitant Sainte Élisabeth.	P.
23593	Maes Nicolaes - Le Bénédicité.	P.
23425	Meer Jan Van der - La Dentellière.	P.
23426	Metsù Gabriel - Le Marché aux herbes d'Amsterdam.	P. E.
23427	- La Leçon de musique.	P.
23594	- La Femme adultère.	P.

## Musée National du Louvre (suite).

23428	Moor Anthony - Portrait presumé de Louis del Rio.	P.
23429	— Portrait presumé de la femme de Louis del Rio.	P.
23430	Netscher Constantin - Portrait d'une jeune princesse.	P.
23431	Ostade Adrien Van - La famille d'Adrien Van Ostade.	P. E.
23432	— Le Maître d'école.	P.
23595	— Intérieur d'une chaumière.	P.
23596	— Le Liseur.	P.
23433	Ostade Isaack Van - Halte de voyageurs.	P.
23434	— Un Canal gelé en Hollande.	P. E. G.
23435	— Un Canal gelé en Hollande.	P.
23597	— Paysage d'Hiver.	P.
23436	Potter Paulus - La Prairie.	P. E.
23437	— Le cheval blanc.	P.
23438	Rembrandt Van Ryn - L'Ange Raphaël quittant Tobie.	P. E.
23439	— Le bon Samaritain.	P. E.
23440	— S. <sup>t</sup> Mathieu évangéliste.	P. G.
23441	— Les Pèlerins d'Emmaüs.	P. E. G.
23442	— Le Ménage du Menuisier.	P.
23443	— Vénus et l'Amour.	P. E.
23444	— Portrait d'un vieillard.	P. E.
23445	— Portrait d'un jeune homme.	P.
23446	— Portrait de Hendrickje Stoffels.	P.
23447	— Bœuf écorché.	P.
23448	— Femme au bain.	P. G.
23449	— Portrait d'homme.	P. E.
23450	— Portrait du Peintre.	P.
23451	— Portrait du Peintre.	P.
23452	— Portrait du Peintre.	P. E.
23453	— Portrait du Peintre âgé.	P. G.
23598	— Baigneuse.	P.
23599	— Philosophe en méditation.	P.
23600	— Le Philosophe en méditation.	P.
23601	— Les Pèlerins d'Emmaüs.	P.
23602	— Hermite lisant.	P.
23603	— Portrait du frère du peintre.	P.
23604	— Portrait d'homme.	P.
23454	Ruisdael Jacob Van - La Forêt.	P. G.
23455	— Une Tempête en Hollande.	P.
23456	— Le Buisson.	P.
23457	— Le Coup de soleil.	P.
23458	— Paysage.	P. E.

## Musée National du Louvre (suite).

23459	Ruisdael Salomon - Bord de Rivière.	P.
23605	Santvoort Dirk Van - Jésus Christ à Emmaüs.	P.
23460	Steen Jan - Fête flamande.	P.
23461	— La Mauvaise Compagnie.	P.
23462	Ter Borch Gerard - Un Militaire et une Jeune Femme.	P.
23463	— Le Concert.	P.
23464	Veld Adrien Van der - La Plage de Scheveningen.	P.
23606	Werff Adrien Van der - Nymphes dansant.	P.
23465	Wouwerman Philips - Les Pèlerins.	P.
23607	— Halte de chasseurs.	P.
23608	— Le Bœuf gras en Hollande.	P.

## École Allemande.

23609	Beham Hans Sebald - Sujets bibliques.	P.
23466	Cranach Lucas - Portrait d'homme.	P.
23610	Denner Balthassar - Portrait de femme.	P.
23467	Durer Albrecht - Tête de vieillard.	P.
23611	Giltfinger Gumpolt - L'Adoration des Mages.	P.
23468	Holbein Hans le jeune - Portrait de Nicolas Kratzer.	P.
23469	— Portrait de Guillaume Warham.	P.
23470	— Portrait d'Érasme.	P. E.
23471	— Portrait d'Anne de Clèves.	P. E.
23472	— Sir Henry Wyat.	P.
23473	Kauffmann Angelica - Portrait de la baronne de Krüdner et de sa fille.	P. G.
23612	Mengs Anton Rafael - Portrait de Marie Amélie de Saxe.	P.

## Inconnus de l'École Allemande.

23613	Maître de la mort de Marie - La Vierge, l'Enfant et un religieux.	P.
23475	— La Sépulture du Christ - S. <sup>t</sup> François reçoit les stigmates - La Cène.	P.
23614	Maître des Moulins - Sainte Marie Madeleine et une suppliante.	P.
23474	XV <sup>e</sup> Siècle - École de Cologne - Le Christ descendu de la Croix.	P.
23615	XVI <sup>e</sup> Siècle - Le Jugement de Paris.	P.

Musée National du Louvre (*suite*).

## Tapisseries.

23616	XVII <sup>e</sup> Siècle - Manufacture des Gobelins - Hommage à Mercure.	Tentures de la suite dite des dessins de Raphaël ou G. Romano.	P.
23617	- Amour et Psyché au bain.		P.
23618	- » Bordure par Lemoine - détail.		P.
23619	- Triomphe d'Amour.		P.
23620	- Couronnement de l'Amour.		P.
23621	- Danse à la ronde.		P.
23622	- Danse par couples.		P.
23623	- Le Mois de Septembre.		P.
23624	- Le Mois de Février.		P.
23625	- Le Serpent d'Arain.		P.
23626	- Moïse et Aaron changent les bâtons en serpents.	P.	
23627	- Moïse sauvé des eaux.	P.	
23628	- Moïse abandonné sur les eaux.	P.	
23629	- Moïse frappe le rocher.	P.	
23630	- Frise avec des enfants.	P.	
23630 <sup>A</sup>	- Histoire d'Artemis.	P.	
23642	- Frise.	P.	
23631	XVIII <sup>e</sup> Siècle - Manufacture des Gobelins - Amour et Psyché, dessin de Boucher, les fleurs sont de Tissier.	P.	
23632	- Psyché contemplant l'Amour, dessin de Coypel.	P.	
23633	- Psyché implorant l'Amour, »	P.	
23634	- L'Abandon d'Armide.	P.	
23635	- Le Sommeil de Renaud.	P.	
23636	- Jardinage.	Tentures dites des mois.	
23637	- Tonte des Moutons.		
23638	- Les Noces d'Angélique et de Médore, dessin de Coypel.		
23639	- Les Armoiries de France, dessin de Lebrun.	P.	
23640	- Apollon, dessin de Coypel.	P.	
23641	- Suzanne, »	P.	
23643	XVIII <sup>e</sup> Siècle - Manufacture de Bouvais - Portière de Diane, dessin d'Oudry.	P.	
23644	XVII <sup>e</sup> Siècle - Chancellerie, don de Louis XIV au chan- cellier Boucherat.	P.	
23645	XVI <sup>e</sup> Siècle - Ateliers du Louvre - Moïse sauvé des eaux, dessin de Vouet.	P.	

Musée National du Louvre (*suite*).

23646	XV <sup>e</sup> Siècle - Art Français - Vasthi refuse l'invitation d'Assuérus.	P.
23647	XVI <sup>e</sup> Siècle - Art Français - La Communion - La Messe.	P.
23648-49	- Légende de Saint Quentin, 2 planches.	P.
23650	XV <sup>e</sup> Siècle - Art Flamand - Salomon reçoit les présents de la reine Saba.	P.
23651	- Conversation amoureuse.	P.
23652	- Ester et Assuérus.	P.
23653	- Saint Luc faisant le portrait de la Vierge; d'après le tableau de Vander Weyden.	P.
23654	- La Multiplication des pains.	P.
23655	- Moïse frappant le rocher - La Vierge glorieuse et la Piscine probatique, 1485.	P.
23656	XVI <sup>e</sup> Siècle - Art Flamand - Apparition du Christ à la Madeleine.	P.
23657	- L'Adoration des rois.	P.
23658	- Le Jugement dernier.	P.
23659	- Ensevelissement du Christ.	P.
23660	XVII <sup>e</sup> Siècle - Art Flamand - Achille à Scyros.	P.

## Verrières.

23661	XII <sup>e</sup> Siècle, École Française - Légende des Saints Eutropie et Nicaire.	P.
23662	XVI <sup>e</sup> Siècle, École Française - Adam et Ève - Le bon Samaritain.	P.
23663	- Armoiries de France.	P.
23664	- Saint Éloi et Saint Chlotaire.	P.
23665	- La Justice.	P.
23665 <sup>A</sup>	XVI <sup>e</sup> Siècle, École Allemande - La Vision de Jacob - Héraut.	P.
23665 <sup>B</sup>	- Armoiries - La Vierge et Anges.	P.
23665 <sup>C</sup>	- Armoiries.	P.

## Miniatures.

23666 à 68 <sup>A</sup>	XV <sup>e</sup> Siècle, École Française - Pages de Livre - 4 planches.	P.
-------------------------	--	----

## Vues du Palais du Louvre.

25132	Le Pavillon Richelieu.	P.
25133	Le Pavillon Sully.	P.

Musée National du Louvre (*suite*).

25134	Pavillon du Musée de l'art décoratif.	P.
25135	Panorama du Louvre.	P.
25136	Le Louvre et l'Arc du Carousel.	P.
25137	Le Louvre et le Monument Gambetta.	P.
25138	Cour du Vieux Louvre.	P.
25139	Cour Lefuel.	P.
25140	Le Jardin des Tuileries vu du palais du Louvre.	P.

## Notre-Dame.

24000	Vue d'ensemble.	P. E. G.
24001	Façade - XIII <sup>e</sup> siècle.	P. E. G.
24002	— Autre vue.	P.
24003	— Les trois portails.	P. E. G.
24004 à 9	— Galerie des rois - 6 planches.	P.
24010	— La Vierge et deux anges.	P.
24011	— Rosace.	P.
24012	— Saint Étienne.	P.
24013	— L'Église.	} Statues dans les niches des contreforts.
24014	— La Synagogue.	
24015	— Saint Denis.	
24016	— Saint Marcel - Statue dans la niche du contrefort à droite.	P.
24017	— Portail du centre ou du Jugement.	P. E. G.
24018	— » ébrasement gauche.	P.
24019	— » tympan avec le Jugement dernier.	P. E.
24020	— » le Christ, statue au trumeau - Geoffroy Dechaume.	P.
24021-22	— » Bas-reliefs et statuettes dans l'embasement du Christ - 2 planches.	P.
24023	— » Saints dans l'ébrasement à droite.	P.
24024	— » Saints dans l'ébrasement à gauche.	P.
24025 à 28	— » Décoration des archivoltes - 4 planches.	P.
24029 à 32	— » Bas-reliefs dans le soubassement - 4 planches.	P.
24033-34	— » Pentures en fer forgé - Boulanger - 2 planches.	P.
24035	— Portail à droite de S. <sup>te</sup> Anne ou de Saint Marcel.	P. E. G.
24036	— » Tympan avec histoires de la vie de la Vierge.	P. E.
24037	— » Saint Marcel, statue en trumeau.	P.
24038	— » Saints dans l'ébrasement à droite.	P.
24039	— » Saints dans l'ébrasement à gauche.	P.
24040	— » Ébrasement gauche.	P.
24041	— » Décoration des archivoltes.	P. E. G.

## Notre-Dame (suite).

- 24042-43 — Portail à droite. Pentures en fer forgé prov. de l'église de Saint Étienne démolie vers 1200 - 2 planches. P.  
P. E. G.
- 24044 — Portail à gauche de la Vierge. P.  
24045 — » Tympan avec l'ensevelissement et le couronnement de la Vierge. P. G.  
P.
- 24046 — » Vierge et l'Enfant; au trumeau. P.  
24047 — » La création d'Ève et le premier péché, sculptures dans l'embasement du susdit. P.  
P.
- 24048 — » Saints dans l'ébrasement à droite. P.  
24049 — » Saints dans l'ébrasement à gauche. P.  
24050 — » Ébrasement gauche. P.  
24051 à 53 — » Sculptures dans le soubassement - 3 planches. P.  
24054-55 — » Les mois de l'année, bas-reliefs dans les pieds droits - 2 planches. P.  
P.
- 24056 — » Pentures en fer forgé - XII<sup>e</sup> siècle. P.  
P. E.
- 24057 Portail Sud - Jean de Chelles, 1257. P. E.  
24058 — Tympan, prédication et martyr de S.<sup>t</sup> Étienne. P.  
24059 — S.<sup>t</sup> Étienne, statue au trumeau - G. Dechaume. P.  
24060 — Saints dans l'ébrasement à droite. P.  
24061 — Saints dans l'ébrasement à gauche. P.  
24062 — Ébrasement gauche. P.  
24063-64 — Saints, groupes aux deux côtés - 2 planches. P.  
24065-66 — Scènes de la vie d'étudiant au XIII<sup>e</sup> siècle - 2 planches. P.  
P.
- 24067-68 Vue du côté sud de l'église - 2 planches. P.  
24069 — Fenêtre sur le même côté. P. E.  
24070 Portail Nord - XIII<sup>e</sup> siècle. P. E.  
24071 — Tympan, histoire du diacre Théophile. P.  
24072 — Vierge, statue au trumeau. P.  
24073 Porte Rouge - XIII<sup>e</sup> siècle. P.  
24074 — Tympan, couronnement de la Vierge. P.  
24075 Abside. P.  
24075 A — détail. P.  
24076 — Ensevelissement de la Vierge. P.  
24077 — Histoire de Théophile. P.  
24078 — Christ dans sa gloire. P.  
24079 — La Vierge intercédant auprès de son fils. P.  
bas-reliefs du XVI<sup>e</sup> siècle sous les fenêtres des chapelles du chœur.
- 24080 — La Mort de la Vierge. P.  
24081 — L'Assomption de la Vierge. P.

## Notre-Dame (suite).

- 24082 Flèche, rétablie par Viollet le Duc, 1859-60. P.  
24083 Détail architectural entre les deux tours. P.  
24084 à 87 Terrasse de la tour avec monstres, animaux etc. - 4 planches. P.  
24088 à 105 Monstres du couronnement de la balustrade - 18 planches. P.  
24106 Galerie Supérieure de l'église. P.  
24107 Galerie Supérieure de l'église. P. E.  
24108 Galerie Supérieure de l'église. P.  
24109 Vue sur l'intérieur de l'église prise de la galerie. P.  
24110 Intérieur de l'église. P. E. G.  
24111 Intérieur de la nef de gauche. P.  
24112 Intérieur de l'église pris de la Sacristie. P.  
24113 Intérieur de l'église pris de la Sacristie. P. E.  
24114 Chœur. P.  
24115 — » Stalles, boiseries du XVII<sup>e</sup> siècle. Louis Marteau et Jean Nel d'après les dessins de Jean du Goulon. P.  
P.
- 24116 — » Stalle Archiépiscopal. P. E.  
24117 La Vierge et l'Enfant, Sculpture française du XIII<sup>e</sup> siècle. P.  
24118 Monument de Henri Claude d'Harcourt - Pigalle. P.  
24119 J. Christ sur la mer et les Apôtres. P.  
24120 J. Christ apparaissant aux Apôtres. P.  
24121 J. Christ et la Madeleine. P.  
24122 J. Christ et Saint Thomas. P.  
24123 J. Christ en Emmaüs. P.  
24124 J. Christ apparaît aux Apôtres dans le jardin des Oliviers. P.  
24125 J. Christ apparaît à S.<sup>t</sup> Simon Pierre. P.  
24126 J. Christ apparaît aux Apôtres. P.  
24127 J. Christ et les Saintes Femmes. P.  
24128 Oraison dans le jardin des Oliviers et lavement des pieds. P.  
P.
- 24129 La Cène. P.  
24130 Massacre des innocents et fuite en Égypte. P.  
24131 La Crèche et la Visitation. P.  
24132 Le Christ au repas de Chana - Entrée en Jérusalem. P.  
24133 Présentation au temple - Baptême du Christ. P.  
24134 Adoration des mages. P.  
24135 Chœur du Chapitre. P.  
24136 Reliquaires des XIV<sup>e</sup>, XV<sup>e</sup>, XVI<sup>e</sup> siècles dans la Salle du Chapitre. P.
- Bas-reliefs peints et dorés dans la clôture du chœur - XV<sup>e</sup> siècle Jean Ravy et Jean Boutellier.

## Notre-Dame (suite).

24137	Christ en croix - Ivoire, XVII <sup>e</sup> siècle.	P.
24138	Christ sur la croix - bronze, XIII <sup>e</sup> siècle.	P.
24139	Vierge de Charles X - 1825.	P.
24140	Plat et aiguière, style Louis XIII.	P.
24141	Reliquaire de la Sainte Couronne - 1862.	P.
24142	Reliquaire de Napoléon I <sup>er</sup>	P.
24143	Ostensoir de Louis XVIII.	P.
24144	Reliquaire Gothique - XIII <sup>e</sup> siècle.	P.
24145	Reliquaires Gothiques - XIV <sup>e</sup> siècle.	P.
24146	Reliquaire soutenu par deux anges - 1862.	P.
24147	Calices - XIII <sup>e</sup> et XV <sup>e</sup> siècle.	P.
24148	Vase, calice et ciboire, style Louis XIV.	P.
24149	Chapelle du Catéchisme.	P.
24150	Portail et rosace sur le flanc droit de l'église.	P.
24151	Abside et Chapelle de la Vierge.	P.

Salle du Trésor.

## Musée du Luxembourg.

## Peintures.

24152	Bastien Lepage J. - Les Foins.	P.
24153	Baudry Paul - La Vérité.	P. G.
24154	Breton Jules - Le Rappel des glaneuses.	P.
24155	Bouguereau W. - Vierge Consolatrice.	P. G.
24155 A	— » » détail.	P. G.
24155 B	— » » ; la tête de la Vierge.	P.
24156	Burnand Eugène - Les disciples Pierre et Jean courant au sépulcre.	P. G.
24157	Cabanel A. - La Naissance de Vénus.	P. G.
24158	Chaplin Charles - Souvenirs.	P. G.
24159	Collin Raphaël - Floréal.	P.
24159 A	Cormon Fernand - Caïn.	P.
24160	Delaunay E. - La Peste à Rome.	P.
24161	Faivre Abel - La Femme à l'éventail.	P. G.
24162	Fantin Latour H. - La Nuit.	P.
24163	Gérome Léon - Un Combat de Coqs.	P.
24163 A	Hébert Ernest - La Malaria.	P.
24164	Hénner J. J. - Saint Sébastien.	P.
24165	Laurens J. P. - Les hommes du Saint Office.	P.
24166	Lefebvre Jules - La Vérité.	P. G.
24167	Lhermitte Léon - La Paye des moissonneurs.	P.
24168	Mercié Antonin - Vénus.	P.
24169	Moreau Gustave - L'Apparition.	P. G.
24170	Morot Aimé - Rezonville (16 août 1870).	P.
24171	Puis de Chavannes Pierre - Le pauvre pêcheur.	P.

## Sculptures.

24172	Boucher A. - Aux champs.	P.
24173	Chapu H. - Jeanne d'Arc à Domremy.	P.
24174	Cordonnier J. - Sur le Pavé.	P.

## Musée du Luxembourg (suite).

24175	Dampt Jean - La Prière.	P.
24176	— Le Baiser de l'aïeule.	P.
24177	Dubois A. - Le Troubadour Florentin.	P.
24178	— Saint Jean Baptiste.	P.
24179	Fremiet E. - Pan et Ours.	P.
24180	Gérôme L. - Tanagra.	P.
24180A	Injalbert J. A. - Vase.	P.
24181	Lecourtier P. - Chienne Danoise allaitant ses petits.	P.
24182	Longepied Léon - L'immortalité.	P.
24183	Marquette Laurent - Vénus.	P.
24184	Mercié Antoine - Souvenir.	P.
24185	Meunier Constantin - La Glèbe.	P.
24186	— Debardeur de Port.	P.
24187	Moulin H. - Une Trouvaille à Pompei.	P.
24188	Puech Denys - La Muse d'André Chénier.	P.
24189	Rivière Théodore - Les deux douleurs.	P.
24190	Rodin Auguste - L'Age d'airain.	P.
24191	— Cariatide.	P.
24192	— La Pensée.	P.
24193	— S. <sup>t</sup> Jean Baptiste.	P. G.
24194	— La Vieille Heaulmière.	P.
24195	— Le Baiser.	P. G.
24196	— » autre pose.	P. G.
24197	— Buste de J. P. Laurens.	P.
24198	— Danaïdes.	P.
24199	— Tête de femme.	P.
24200	Saint Gaudens August - <i>Amor Caritas</i> .	P.

## Musée des Thermes et de l'Hôtel de Cluny.

25143	Jardin des thermes.	P.
25143A	Porte de la chapelle de la Vierge de Saint Germain des Prés.	P.
25144 à 47	Salle des thermes - IV <sup>e</sup> siècle - 4 vues.	P.
25148 à 50	Cour de l'hôtel de Cluny - XV <sup>e</sup> siècle - 3 vues.	P.
25151	Porte de la tour.	P.
25152	Puits.	P.
25153	Abside de la chapelle de l'hôtel de Cluny.	P.
25154-55	Porche de la chapelle - 2 vues.	P.
25155A	Escalier de la chapelle.	P.
25156	Salle des bronzes.	P.

Sculptures — Marbres — Bronzes — Pierre — Bois  
Terre cuite.

25157	Figures de moines en costume de chartreux du tombeau de Philippe le Hardi - Claux Sluter.	P.
25158	La Vierge et l'Enfant - Moine docteur - du même monument.	P.
25159-60	Apôtres (2) provenant de la Sainte Chapelle de Paris - XIII <sup>e</sup> siècle - 2 planches.	P.
25161	L'Apôtre Saint Jean - XIII <sup>e</sup> siècle - même provenance.	P.
25162	S. <sup>t</sup> Louis, école française - XIII <sup>e</sup> siècle - même provenance.	P.
25163	La Vierge et l'enfant Jésus - art français - XIV <sup>e</sup> siècle.	P.
25164	Notre-Dame-des-ardents - art français - XV <sup>e</sup> siècle - Provenance de Notre-Dame de Poissy.	P.
25165	La Vierge et l'Enfant - art français - même provenance.	P.
25166	La Vierge et l'Enfant - art français - XIV <sup>e</sup> siècle.	P.
25167	Pandore - art français - époque Louis XII.	P.
25168	Sainte Catherine, école allemande - XV <sup>e</sup> siècle.	P.
25169	Sainte Marie Madeleine - art franco-flamand - XVI <sup>e</sup> siècle.	P.
25170	La Vierge et l'Enfant - art allemand - XV <sup>e</sup> siècle.	P.
25171	Une Sainte - art allemand - XVI <sup>e</sup> siècle.	P.
25172	Vierge de Limoges, bronze - XIII <sup>e</sup> siècle - Moussac - Vienne.	P.

## Musée des Thermes et de l'Hôtel de Cluny (suite).

- 25173 Grand Chantre - art allemand - XV<sup>e</sup> siècle - bois. P.  
 25174 Retable - Adoration des Mages - bois - art flamand - Règne de Louis XII. P.  
 25175 Grand retable - La Résurrection - albâtre - XVI<sup>e</sup> siècle - Cadre en bois sculpté. P.  
 25176 La Salutation angélique - bois - XVI<sup>e</sup> siècle. P.  
 25177 Les trois Parques - Germain Pilon. P.  
 25178 La Vierge et l'Enfant - école de Bourgogne - 1410. P.  
 25179 Retable - J. Christ et les Apôtres - art allemand - XII<sup>e</sup> siècle. P.  
 25180 Retable - vie de Jésus - abbaye de Éverborn près Liège - art flamand - XV<sup>e</sup> siècle. P.  
 25181 Sainte Savine, Jacques Juliot - Troyes - XVI<sup>e</sup> siècle. P.  
 25182 Fragment décoratif - Château de Bonnavet - 1520. P.  
 25183 Leda - panneau de dressoir - XVII<sup>e</sup> siècle. P.  
 25184 Panneaux de dressoir - XVII<sup>e</sup> siècle. P.  
 25185 Devant de coffre - art français, époque François I<sup>er</sup>. P.  
 25186 Panneaux et autres sculptures décoratives en bois - XVII<sup>e</sup> siècle. P.  
 25187 Panneaux provenant de l'église de Villeron - art français - XVI<sup>e</sup> siècle. P.  
 25187 A Grille de Clôture - bois - église d'Angerolles. P.  
 25188 Retable en pierre - vie de Jésus Christ - XVI<sup>e</sup> siècle. P.  
 25189 La Vierge et l'Enfant, consoles - chapelle de Notre-Dame des bonnes nouvelles - XV<sup>e</sup> siècle. P.  
 25190 Le Jugement dernier - Notre-Dame - XIII<sup>e</sup> siècle, clefs de voûte - Collégiale de Cluny - XIII<sup>e</sup> siècle. P.  
 25191 Clefs de voûte - Collégiale de Cluny - XIII<sup>e</sup> siècle. P.  
 25192 Chapiteaux - Saint Germain des Prés - XI<sup>e</sup> siècle. P.  
 25193-94 Chapiteaux - art franco-espagnol - XII<sup>e</sup> siècle - 2 planches. P.  
 25195 Cheminée d'une maison à Mans - art français - XV<sup>e</sup> siècle. P.  
 25196 Cheminée d'une maison à Mans - art français - XV<sup>e</sup> siècle. P.  
 25197 Cheminée d'une maison à Châlons-sur-Marne - Hugues Lallement - 1562. P.  
 25198 Cheminée d'une maison à Châlons-sur-Marne - Hugues Lallement. P.  
 25199 Cheminée d'une maison à Rouen - art français - XVI<sup>e</sup> siècle. P.  
 25200 La Vierge et l'Enfant - art français - XIII<sup>e</sup> siècle. P.  
 25201 La Vierge et l'Enfant - Prieuré d'Arbois - art français - XVI<sup>e</sup> siècle. P.  
 25202 Jeanne d'Arc - bronze - art français - XV<sup>e</sup> siècle. P.  
 25203 Ange - église de Poissy - art français - XIV<sup>e</sup> siècle. P.

## Musée des Thermes et de l'Hôtel de Cluny (suite).

- 25204 Colonne - art français - XV<sup>e</sup> siècle, Église de S.<sup>t</sup> Pierre le Montier (Nièvre). P.  
 25205 La Vierge et S.<sup>t</sup> Jean - bois - art flamand - XVI<sup>e</sup> siècle. P.  
 25206 Les quatre éléments - bois - art italo-allemand - XVI<sup>e</sup> siècle. P.  
 25207 à 10 Le Credo en action - volet du retable provenant de l'abbaye de Saint Riequier - 1587 - 4 tables. P.  
 25211 Calvaire - art bourguignon - XV<sup>e</sup> siècle. P.  
 25212 Autel gallo-romain trouvé à Saint Landri - IV<sup>e</sup> siècle - au-dessus statue mutilée de Pluton. P.  
 25213 Mars, homme écorché - bronzes italiens - XVI<sup>e</sup> siècle - Femme - art français - XV<sup>e</sup> siècle? P.  
 25214 S.<sup>t</sup> Jean Baptiste - art siennois - XV<sup>e</sup> siècle. P.  
 25215 Ange de l'Annonciation - art pisan - XIV<sup>e</sup> siècle. P.  
 25216 Saint Jean - art italien - XIII<sup>e</sup> siècle. P.  
 25217 La Vierge - art italien - id. P.  
 25218 Flore - art italien - XVII<sup>e</sup> siècle. P.  
 25219 Junon - Vénus - art italien - XVI<sup>e</sup> siècle. P.  
 25220 Jeune homme, buste en terre cuite - art italien - id. P.  
 25221 Saint Jean Baptiste, buste - Della Robbia. P.  
 25222 La Vierge et l'Enfant, médaillon - Della Robbia. P.  
 25223 La Foi, médaillon - Luca della Robbia. P.  
 25224 La Tempérance, médaillon - Luca della Robbia. P.  
 25225 Le Martyre de Sainte Catherine - école des della Robbia. P.  
 25226 L'Ame de Sainte Catherine transportée au ciel - id. P.  
 25227 Satyre - terre cuite - Clodion - 1784. P.  
 25228 Satyre femelle - terre cuite - Clodion - 1783. P.  
 25229 Enfant, buste - terre cuite - Pigalle. P.  
 25230 Le fils de Paul Rubens - terre cuite émaillée - Cyllé? P.

Orfèvrerie civile et religieuse — Ferronnerie  
Serrurerie — Émaux — Dinanderie etc.

- 25231 Croix de procession des grands Carmes de Paris - XV<sup>e</sup> siècle. P.  
 25232 Croix de procession - Limoges - XII<sup>e</sup> siècle. P.  
 25233 Croix de procession - art italien - XIV<sup>e</sup> siècle (collection Démidoff). P.  
 25234 Croix de procession - Limoges - XIII<sup>e</sup> siècle - Crosse idem - Crosse de Luçon - Limoges - XII<sup>e</sup> siècle. P.  
 25235 Croix - art allemand - XI<sup>e</sup> siècle. P.  
 25236 Croix archiépiscopales - Limoges - XIII<sup>e</sup> siècle - Rose d'or de Bâle - XIV<sup>e</sup> siècle. P.

Musée des Thermes et de l'Hôtel de Cluny (*suite*).

25237	Croix - école de Limoges - XV <sup>e</sup> siècle - Reliquaire - Italie - XV <sup>e</sup> siècle.	P.
25238	Crosse des abbés de Clairvaux - Limoges - XII <sup>e</sup> siècle - Crosse d'abbé - art français - XIV <sup>e</sup> siècle - abbaye de Bernay - Crosse à volute quadrangulaire - art français - XIII <sup>e</sup> siècle.	P.
25239	Ciboire - Limoges - XIV <sup>e</sup> siècle - Vierge et l'Enfant - Reliquaire - XIV <sup>e</sup> siècle - Boîte à hostie sous forme de Colombe - Limoges - XIII <sup>e</sup> siècle.	P.
25240	Reliquaires - XV <sup>e</sup> siècle.	P.
25241	Corne à boire - ouvrage allemand - XV <sup>e</sup> siècle - Reliquaire ayant renfermé le pied de l'abbé Alard - art italien - XIV <sup>e</sup> siècle.	P.
25242	Reliquaire soutenu par deux anges - art français - XV <sup>e</sup> siècle.	P.
25243	Châsse reliquaire provenant du trésor de Bâle - art allemand - XV <sup>e</sup> siècle.	P.
25244	Châsse reliquaire provenant du trésor de Bâle - art allemand - XV <sup>e</sup> siècle.	P.
25245	Châsse du martyr de Sainte Fausta - Trésor de Segry - Limoges - XIII <sup>e</sup> siècle.	P.
25246	Châsse de Sainte Fausta - Trésor de Segry - Limoges - XIII <sup>e</sup> siècle.	P.
25247	Tête reliquaire - art italien - XV <sup>e</sup> siècle.	P.
25248	Tête reliquaire - art allemand - XIV <sup>e</sup> siècle.	P.
25249	Autel d'or donné par Henri II à la Cathédrale de Bâle - XI <sup>e</sup> siècle.	P.
25250	Châsse de la Sainte Vierge, reliquaire - art français - XV <sup>e</sup> siècle.	P.
25251	Châsse de Sainte Anne, reliquaire - œuvre du nurembergeois Hans Greiff - 1472.	P.
25252	Reliquaires - école de Limoges - XIV <sup>e</sup> siècle et reliquaire italien - XV <sup>e</sup> siècle.	P.
25253	La Vierge et l'enfant Jésus - devant de coffre - Limoges - XIII <sup>e</sup> siècle.	P.
25254	Coupes à couvercle - Le paradis perdu, le déluge etc. - Jean Courteis - Limoges - XVI <sup>e</sup> siècle.	P.
25255	Châsse en cuivre émaillé - Vie de Jésus - Limoges - XII <sup>e</sup> siècle.	P.
25256	Châsse en cuivre émaillé - Christ dans sa gloire - Limoges - XIII <sup>e</sup> siècle.	P.
25256A	Châsse - art allemand - XV <sup>e</sup> siècle.	P.
25257	Plaques d'autel - Christ en croix - Salutation angélique - Limoges - XIII <sup>e</sup> siècle.	P.

Musée des Thermes et de l'Hôtel de Cluny (*suite*).

25258	Couvertures d'Évangélaire - Limoges - XIII <sup>e</sup> siècle.	P.
25259	Châsse en cuivre - martyr de Thomas Becket - Limoges - XIII <sup>e</sup> siècle - petit coffre, émail italien - XIV <sup>e</sup> siècle.	P.
25260	Châsse en émail - Vie de Christ - Limoges - XIV <sup>e</sup> siècle - id martyr de S. <sup>t</sup> Sébastien - Limoges - XIII <sup>e</sup> siècle.	P.
25261	Châsses en cuivre doré - Limoges - XIII <sup>e</sup> siècle.	P.
25262	Plaques de coffre et plaque de reliure - Limoges - XIII <sup>e</sup> siècle.	P.
25263	Plaque - Adoration des mages - id S. <sup>t</sup> Nicolas et S. <sup>t</sup> Étienne - Limoges - XIII <sup>e</sup> siècle.	P.
25264	Triptyque - Nativité, Adoration des mages, Circoncision - Limoges - XV <sup>e</sup> siècle.	P.
25265	La Nativité - La Présentation au temple - Limoges - Pierre Raymond, - XVI <sup>e</sup> siècle	P.
25266	Mater dolorosa - émail - Limoges - XV <sup>e</sup> siècle.	P.
25267	L'entrée à Jérusalem - émail - Limoges - Léonard Limousin - XVI <sup>e</sup> siècle	P.
25268	Portrait du Pape Clément VII - émail - Limoges - XVI <sup>e</sup> siècle.	P.
25269	Triptyque - Portrait de Catherine de Médicis et scènes de la Passion - Limoges - XVI <sup>e</sup> siècle.	P.
25270	Portrait d'Éléonore d'Autriche - Léonard Limousin - 1536.	P.
25271	Les trois Grâces - Limoges - H. Poucet - XVI <sup>e</sup> siècle.	P.
25272	Le Duc de Guise et Antoinette de Bourbon - Limoges - Léonard Limousin.	P.
25273	Grand bassin - Limoges - Moïse expliquant les tables de la loi - P. Penicaud - XVI <sup>e</sup> siècle.	P.
25274	Bassins - Limoges - XIII <sup>e</sup> siècle.	P.
25275	Couverture d'Évangélaire - art carolingien - X <sup>e</sup> siècle et plaques en ivoire.	P.
25276 à 78	Trésor de Guarrazar - Couronnes d'or des roi Goths - VII <sup>e</sup> siècle - 3 planches.	P.
25279	Coffre de mariage - art français - XIV <sup>e</sup> siècle.	P.
25280	Coffre de mariage - art italien - XVI <sup>e</sup> siècle.	P.
25281	La Cène, bas-relief en cuivre émaillé - Limoges - XIII <sup>e</sup> siècle.	P.
25282	La Flagellation - groupe - id. - XIII <sup>e</sup> siècle.	P.
25283	La Vierge - cuivre émaillé - id. - XIII <sup>e</sup> siècle.	P.
25284	Petites figures émaillées ayant servi à décorer des châsses - id. - XIII <sup>e</sup> siècle.	P.
25285	Christ et les Évangélistes - id. - XIII <sup>e</sup> siècle.	P.
25286	Couverture d'Évangélaire - Limoges - XII <sup>e</sup> siècle.	P.

## Musée des Thermes et de l'Hôtel de Cluny (suite).

25287	Vierge - Saint - XV <sup>e</sup> siècle - Reliquaire - Italie - 1331.	P.
25288	Fermails en argent - art allemand - XIV <sup>e</sup> siècle - Croix - XIII <sup>e</sup> siècle.	P.
25289	Reliquaires - XIII <sup>e</sup> siècle - petit coffre - art allemand - VIII <sup>e</sup> siècle.	P.
25290	Reliquaire - art français - XV <sup>e</sup> siècle - Ostensor - art allemand - XV <sup>e</sup> siècle	P.
25291	Reliquaires - art français - XIV <sup>e</sup> et XV <sup>e</sup> siècle.	P.
25292	Ostensoirs - art français - XV <sup>e</sup> et XVI <sup>e</sup> siècle.	P.
25293	Reliquaires - art italien et français - XV <sup>e</sup> siècle.	P.
25294	Vierge - art italien - XIII <sup>e</sup> siècle - Ange, reliquaire - Limoges - XIV <sup>e</sup> siècle - Ange en adoration - Limoges - XIII <sup>e</sup> siècle.	P.
25295	Le Prix de l'arbalète - école allemande - XV <sup>e</sup> siècle - Boucle de ceinture - art italien - XVII <sup>e</sup> siècle - Pendeloques - art français - XVII <sup>e</sup> siècle.	P.
25296	Chandelier - art flamand - XII <sup>e</sup> siècle - Chandelier - Limoges - XII <sup>e</sup> siècle - Chandelier à deux branches - XV <sup>e</sup> siècle.	P.
25297	Chandeliers - art français - XIV <sup>e</sup> siècle.	P.
25298	Lutrin - art flamand - 1383.	P.
25299	Aiguière - buste d'homme - art français - XIV <sup>e</sup> siècle.	P.
25300	Aiguière sous forme de Liocorne - art flamand - XV <sup>e</sup> siècle.	P.
25301	Aiguière sous forme de Cheval chimérique - XV <sup>e</sup> siècle.	P.
25302	Heurtoir - art vénitien - XVI <sup>e</sup> siècle.	P.
25303	Heurtoirs - art français - XVII <sup>e</sup> siècle.	P.
25304	Heurtoirs et poignée de porte - art français - XVI <sup>e</sup> siècle.	P.
25305	Heurtoirs - art italien - XVI <sup>e</sup> siècle.	P.
25306	Heurtoirs - art français - XV <sup>e</sup> et XVI <sup>e</sup> siècle.	P.
25307	Serrures Gothiques - XV <sup>e</sup> siècle.	P.
25308	Serrures de bahut - XV <sup>e</sup> siècle.	P.
25309	Serrures de bahut et verrou - XV <sup>e</sup> siècle.	P.
25310	Plaques de Serrure - XVI <sup>e</sup> siècle.	P.
25311	Serrure de coffre - art allemand - XV <sup>e</sup> siècle.	P.
25312	Plaque et mascarons de porte - art français - XVI <sup>e</sup> siècle.	P.
25313	Plaques de Serrure - id. - XV <sup>e</sup> siècle.	P.
25314	Marteau de porte et bras de lanterne - XV <sup>e</sup> siècle.	P.
25315	Mors - art français - XIII <sup>e</sup> siècle.	P.
25316	Étriers de François 1 <sup>er</sup> - Collier du Chien de Ferdinand le Catholique.	P.
25317	Clefs - art français - XV <sup>e</sup> à XVII <sup>e</sup> siècle.	P.
25318	Grille en fer doré - art italien - XVIII <sup>e</sup> siècle.	P.

## Musée des Thermes et de l'Hôtel de Cluny (suite).

## Mobilier.

25319	Crédence en bois sculpté - XVI <sup>e</sup> siècle.	P.
25320	Crédence en bois sculpté - XVI <sup>e</sup> siècle - au-dessus - retable - art français - XIV <sup>e</sup> siècle.	P.
25321	Coffre de mariage - école vénitienne - XVI <sup>e</sup> siècle.	P.
25322	Huche française - XV <sup>e</sup> siècle, au-dessus la Vierge et l'Enfant - art flamand - XVI <sup>e</sup> siècle.	P.
25323	Bahut - art français - XIV <sup>e</sup> siècle.	P.
25324	Cabinet - école française - XVI <sup>e</sup> siècle.	P.
25325	Cabinet - provenant de l'abbaye de Clairvaux - Règne d'Henri II.	P.
25326	Cabinet - art espagnol - XVI <sup>e</sup> siècle.	P.
25327	Cabinet - école française - XVI <sup>e</sup> siècle.	P.
25328	Cabinet - école française - XVI <sup>e</sup> siècle.	P.
25329	Cabinet - style flamand - XVII <sup>e</sup> siècle.	P.
25330	Cabinet - art français - XVI <sup>e</sup> siècle.	P.
25331	Cabinet - Louis XIII.	P.
25332	Cabinet - art français - XVI <sup>e</sup> siècle.	P.
25333	Crédence - Règne de Louis XII.	P.
25334	Vantau de Cabinet - Règne de Louis XIII.	P.
25335	Lutrin gothique - école allemande - XV <sup>e</sup> siècle.	P.
25336	Lit - art français - XVI <sup>e</sup> siècle.	P.
25337	Chaire magistrale - Règne de Louis XII.	P.
25338	Chaire magistrale - art français - XVI <sup>e</sup> siècle.	P.

## Ivoires.

25339	Le Christ entre la Vierge et S. <sup>t</sup> Jean - couverture de livre - X <sup>e</sup> siècle.	P.
25340	Les signes du Zodiaque ou les Mois - X <sup>e</sup> ou XI <sup>e</sup> siècle.	P.
25341	Saint - X <sup>e</sup> siècle - Le Christ - XI <sup>e</sup> siècle - Mariage de Othon II et de Théophane - X <sup>e</sup> siècle.	P.
25342	Saint Paul - XI <sup>e</sup> siècle - Feuillet de diptyque consulaire - V ou VI <sup>e</sup> siècle.	P.
25343	Plaques de coffret - XII <sup>e</sup> ou XIII <sup>e</sup> siècle.	P.
25344	Mort de la Vierge - XII <sup>e</sup> siècle - Plaque de reliure - id. - Coffre reliquaire - id. - Le Christ sur la Croix - art carolingien	P.

## Musée des Thermes et de l'Hôtel de Cluny (suite).

25345	Boîtes - Guérison du paralytique - Les Évangélistes - VI <sup>e</sup> siècle.	P.
25346	Légendes des Martyrs - XIV <sup>e</sup> siècle - Vie de Christ - diptyque - id.	P.
25347	Couronnement de la Vierge - XIV <sup>e</sup> siècle - Vie du Christ - id.	P.
25348	Boîtes à miroir - XIV <sup>e</sup> siècle diptyque - Passion du Christ - XII <sup>e</sup> siècle.	P.
25349	Coffre reliquaire - art français - XII <sup>e</sup> siècle - Christ et les Évangélistes - art allemand - id.	P.
25350	Coffres - art italien - XV <sup>e</sup> siècle.	P.
25351	Coffres - art français - XV <sup>e</sup> siècle.	P.
25352	Coffres - art français - XV <sup>e</sup> siècle et art de Venise - XIV <sup>e</sup> siècle.	P.
25353	Coffre - art byzantin - IX <sup>e</sup> siècle.	P.
25354	Châsse du trésor de Saint Ived - art français - XII <sup>e</sup> siècle.	P.
25355-56	Coffre Vénitien Roman de chevalerie - XIII <sup>e</sup> siècle - 2 planches.	P.
25358	Coffret Vénitien - Roman de chevalerie - XIII <sup>e</sup> siècle.	P.
25359	Coffret - Passion de Jésus Christ - art français - XIV <sup>e</sup> siècle.	P.
25360	Triptyque - Vie de Jésus Christ - art vénitien - XIV <sup>e</sup> siècle.	P.
25361	Triptyque, fragment - La Vierge avec l'enfant Jésus et Saints - XIV <sup>e</sup> siècle	P.
25362	Triptyque - Scènes de la Passion - art français - XIV <sup>e</sup> siècle.	P.
25363	Plaques de coffre - art français - XV <sup>e</sup> siècle.	P.
25364	Crosses épiscopales - art français - XVI <sup>e</sup> siècle.	P.
25365	Christ - La Madeleine - art espagnol - XVI <sup>e</sup> siècle.	P.
25366	La Vierge et l'Enfant - art français - XIII <sup>e</sup> siècle.	P.
25367	Figure allégorique provenant d'un siège consulaire - III <sup>e</sup> ou IV <sup>e</sup> siècle.	P.
25368	La Vierge et l'enfant Jésus - art français - XIV <sup>e</sup> siècle.	P.
25369	Sainte Catherine - XV <sup>e</sup> siècle - La Vierge et l'Enfant - XIV <sup>e</sup> siècle.	P.
25370	La Vierge et l'Enfant - XVI <sup>e</sup> siècle - Poignée de couteau - XV <sup>e</sup> siècle - La Vierge et l'Enfant - id.	P.
25371	La Vertu châtiant le Vice - art italien - XVI <sup>e</sup> siècle - Jean de Bologne.	P.
25372	Peigne avec l'adoration des mages - XIV <sup>e</sup> siècle - Fragment d'une châsse - Vie du Christ - XV <sup>e</sup> siècle - Plaques - XV <sup>e</sup> siècle.	P.

## Musée des Thermes et de l'Hôtel de Cluny (suite).

## Tableaux — Miniatures — Mosaïques.

25373	Histoire d'Ulysse et de Pénélope - art italien - XV <sup>e</sup> siècle (Botticelli ?).	P.
25374	Représentations de l'Iliade - art italien - id. (Gozzoli ?).	P.
25375	La Comtesse Mathilde - art italien - id. (Lorentino d'Angelo ?), Triomphe - id. (Lazzaro Vasari ?).	P.
25376	Devant d'arches de mariage - école italienne - id. (Gentile da Fabriano ?).	P.
25377	Panneau - Scènes de l'Énéide - XIV <sup>e</sup> siècle (Dello Fiorentino ?).	P.
25378	Panneau - Le cheval de Troie - XV <sup>e</sup> siècle (Lorentino d'Agnolo ?), Combat - id. (Lazzaro Vasari ?).	P.
25379	Bataille - id. (Lorentino d'Agnolo ?), Costumes - id. (Piero della Francesca ?)	P.
25380	Adoration des Mages - Luca d'Olanda.	P.
25381	Le Sacre de Louis XII - école française - XV <sup>e</sup> siècle.	P.
25382	La Vierge au froment - id. - XV <sup>e</sup> siècle.	P.
25383	Décollation de S. Jean - Lucas von Kranack ?	P.
25384	Le Roi David - Michael Wolgemuth.	P.
25385	Camillus Vainqueur des Volsques - miniature du XV <sup>e</sup> siècle.	P.
25386	Dieu le Père et les Évangélistes - miniature du XIV <sup>e</sup> siècle.	P.
25387	La Passion de Jésus Christ - miniature du XV <sup>e</sup> siècle.	P.
25388	La Vierge et l'Enfant - mosaïque - David del Ghirlandaio.	P.

## Tapisseries — Broderies — Étoffes etc.

25389 à 98	Histoire de S. Étienne - Tapisserie d'Arras - XV <sup>e</sup> siècle - 10 planches.	P.
25399	Histoire de David et de Betsabée - David fait transporter l'arche à Jérusalem - Flandre - XV <sup>e</sup> siècle.	P.
25400	» » Urie est envoyé à l'armée - id. - XV <sup>e</sup> siècle.	P.
25401	» » Urie reçoit le message pour Joab - détail - id. - XV <sup>e</sup> siècle.	P.
25402	» » Adieux d'Urie à Betsabée - id. - XV <sup>e</sup> siècle.	P.
25403	» » Betsabée règne chez David - id. - XV <sup>e</sup> siècle.	P.
25404	» » L'armée de Joab se prépare à l'assaut de la Ville de Rabbath - id. - XV <sup>e</sup> siècle.	P.
25405	» » » détail - id. - XV <sup>e</sup> siècle.	P.

## Musée des Thermes et de l'Hôtel de Cluny (suite).

25406	Histoire de David et de Betsabée - Prise de Rabbath - id. - XV <sup>e</sup> siècle.	P.
25407-8	» » David reçoit la nouvelle de la mort d'Urie - 2 planches - id. - XV <sup>e</sup> siècle.	P.
25409	» » David reçoit les enseignes de la royauté - id. - XV <sup>e</sup> siècle.	P.
25410-11	» » Pénitence de David - 2 planches - id. - XV <sup>e</sup> siècle.	P.
25412	Sujet inspiré à l'Histoire Sainte - Arras.	P.
25413	L'Enfant prodigue - école flamande - XV <sup>e</sup> siècle.	P.
25414 à 21	La Dame à la Licorne - école flamande ou française - XV <sup>e</sup> siècle - 8 planches.	P.
25421 A	L'Apparition de la Vierge - Flandre - époque Louis XII.	P.
25422	L'Ange délivre S. <sup>t</sup> Pierre - Beauvais - XV <sup>e</sup> siècle.	P.
25423	Légende de S. <sup>t</sup> Marc - art français - XIV <sup>e</sup> siècle.	P.
25424	Adam et Ève - broderie - art français - XVI <sup>e</sup> siècle.	P.
25425	Devant d'autel - broderie - art italien - XVI <sup>e</sup> siècle.	P.
25426	Entre-deux - broderie - art espagnol - XVI <sup>e</sup> siècle.	P.
25427	Tapis brodé - art espagnol ou portugais - XVI <sup>e</sup> siècle.	P.
25428	Tapiserie au point - art espagnol - XVI <sup>e</sup> siècle.	P.
25429	Mitres d'évêque - XV <sup>e</sup> siècle.	P.
25430	Mitre d'évêque et aumôniers - XIV <sup>e</sup> siècle.	P.
25431	Mitre d'évêque - art espagnol - XVI <sup>e</sup> siècle.	P.
25432	Chape - détail - art espagnol - XVI <sup>e</sup> siècle.	P.
25432 A	Voile brodé - art français - XVI <sup>e</sup> siècle.	P.
25433	Dalmatique brodée - époque Louis XIII.	P.
25433 A	Corporal en soie brodée d'or - XII <sup>e</sup> siècle.	P.
25434	Serge de soie, combat d'hommes et lions - art byzantin - VI <sup>e</sup> siècle.	P.
25435	Tissus de soie, char attelé - bas empire - VI <sup>e</sup> siècle.	P.
25436	Reps de soie, animaux etc. - art oriental - XI <sup>e</sup> siècle.	P.
25437	Brocatelle » » XIII <sup>e</sup> siècle.	P.
25438	Brocart, animaux chimériques » Sicile - XIII <sup>e</sup> siècle.	P.
25439	Brocatelle, animaux » » - XIII <sup>e</sup> siècle.	P.
25440	Satin broché, Lions araldiques - art hispano-moresque - XIV <sup>e</sup> siècle.	P.
25441 42	Tapiserie Copte - art romain en Égypte - IV <sup>e</sup> siècle - 2 planches.	P.
25443	Clave en tapiserie - fabrication Copte - V <sup>e</sup> siècle.	P.
25444	Tapiserie appliquée - art romain en Égypte - III <sup>e</sup> et IV <sup>e</sup> siècle.	P.
25445	Filet brodé en reprise - Le Crucifix entre la Vierge et S. <sup>t</sup> Jean - XVI <sup>e</sup> siècle.	P.

## Musée des Thermes et de l'Hôtel de Cluny (suite).

25446	Lacis brodé en reprise - Mars, Mercurius, la Mort etc. - XVII <sup>e</sup> siècle.	P.
25447	Filet avec broderie point d'Esprit - XVI <sup>e</sup> siècle.	P.
25448	Collet point de Venise.	P.
25449	Dentelle en point coupé - Venise - XVI <sup>e</sup> siècle.	P.
25450	Dentelle corporal point en l'air - art espagnol - XVI <sup>e</sup> siècle.	P.
25451	Dentelle point d'Angleterre - XVIII <sup>e</sup> siècle.	P.
25452	Dentelle en point d'Irlande - XVIII <sup>e</sup> siècle.	P.
25453	Dentelle en point de Venise - XVII <sup>e</sup> siècle.	P.
25454	Dentelle en point de rose de Venise - XVI <sup>e</sup> siècle (collet-manchettes).	P.
25455	Dentelle Valenciennes - Flandre.	P.
25456	Dentelle en fil tiré et rebrodé - Sicile - XVI <sup>e</sup> siècle.	P.
25457	Éventail couvert en peau - Italie - XVI <sup>e</sup> siècle.	P.

## Céramique.

25458	Plats, Renards bleus, Paons, Faïence de Lindos, île de Rhodes.	P.
25459	Plats, Lion, Tigre » » »	P.
25460	Plateaux à fleurons, œillets etc. » » »	P.
25461	Plats - fleurs » »	P.
25462	Plat - oiseaux aquatiques etc. - Faïence Hispano-moresque fabrique d'Inca.	P.
25462 A	Plat - ornements et figures - Faïence Hispano-moresque - fabrique de Manises - XVII <sup>e</sup> siècle.	P.
25463	Plaque de donation au monogramme du Christ et date fabrique de Cafaggiolo 1475.	P.
25464	Plat - buste d'homme, costume du XV <sup>e</sup> siècle - Cafaggiolo.	P.
25465	Plat - homme en costume du XV <sup>e</sup> siècle avec bâton - Cafaggiolo.	P.
25466	Bassin à la figure de Diane - Cafaggiolo ? - XV <sup>e</sup> siècle.	P.
25467	Plat - tête de femme - Cafaggiolo - XVI <sup>e</sup> siècle.	P.
25468	Bassin - monogramme et bordure - Cafaggiolo - XVI <sup>e</sup> siècle.	P.
25469	Coupes - buste de femme - Couve - Deruta - XVI <sup>e</sup> siècle.	P.
25470	Assiette - médaillon buste d'homme, décor. géométrique - Tête casquée et ornementation - Faenza - XVI <sup>e</sup> siècle.	P.
25471	Grand plat - rosaces - Faenza - XV <sup>e</sup> siècle.	P.
25472	» Sainte Barbe - Pesaro - XVI <sup>e</sup> siècle.	P.
25473	» Tête de Nègre - Pesaro - XVI <sup>e</sup> siècle.	P.

## Musée des Thermes et de l'Hôtel de Cluny (suite).

25474	Grand plat - Chimère ailée aux armes des Orsini - Pesaro - XVI <sup>e</sup> siècle.	P.
25475	» La Vierge, l'Enfant et S. <sup>t</sup> Jean - Pesaro - XVI <sup>e</sup> siècle.	P.
25476	» Ane se laissant raser par un barbier - Pesaro - XVI <sup>e</sup> siècle.	P.
25477	Coupes - Angela Bella, Dianira Bella, Gubbio, Giorgio Andreoli - XVI <sup>e</sup> siècle.	P.
25478	Coupes - Armes de la Ville de Pérouse - Chimères - Gubbio - XVI <sup>e</sup> siècle.	P.
25479	Plat - tête de femme - Gubbio - XVI <sup>e</sup> siècle.	P.
25480	Vases de Pharmacie - Faenza - XV <sup>e</sup> siècle.	P.
25481	Vases - Gazelles, Paons, Fabrique Siculo-Araba - XVI <sup>e</sup> siècle.	P.

## Versailles.

25482	Panorama du Château.	P.
25483	La Grille et la Cour d'honneur.	P.
25484	La Cour d'honneur de Louis XIII.	P.
25485-86	» » détails de la façade du palais - 2 planches.	P.
25487	» » un angle.	P.
25487A	Façade sur le Jardin - Mansart.	P.
25488-88A	» » détails - 2 planches.	P.
25489	Chapelle - Le chevet - Mansart et R. De Cotte.	P.
25490	» Façade, couronnement de la, R. De Cotte.	P.
25491	» Les combles.	P.
25492-92A	» Intérieur, 1710 - 2 planches.	P.
25493	» Maître-autel - XVIII <sup>e</sup> siècle.	P.
25494	» Vue prise du Maître-autel, avec décorations en bronze - Van Clève.	P.
25495	» Loge.	P.
25496	» Pilastre du chœur.	P.
25497	» Porte - détail - XVIII <sup>e</sup> siècle.	P.
25498	» » Serrure.	P.
25499	» Vestibule - intérieur.	P.
25500	» » Fronton d'une porte.	P.
25501	» » Lampadaire.	P.
25502-3	Salle d'Hercule - 2 vues.	P.
25504	» cheminée avec décoration en bronze - Vassé.	P.
25505	» » » détail.	P.
25506-7	» bordure du tableau le passage du Rhin - bronzes de Vassé - 2 planches.	P.
25508-9	» Plafond, Apothéose d'Hercule - Lemoine 1736 - 2 planches.	P.
25510	Salle de Vénus avec la statue de Louis XIV de Warin.	P.
25511	» une porte - Caffieri.	P.
25512	» une porte, détail.	P.
25513	Salle de Diane avec le buste de Louis XIV de Bernini.	P.
25514	» détail de la paroi avec le buste de Bernini.	P.

## Versailles (suite).

25515	Salle de Mercure - Plafond - détail de la voussure.	P.
25516	Salle d'Apollon - Plafond - détail - Lafosse.	P.
25517	Salle de la Guerre - Décoration de Coyzevox sous la direction de C. L. Brun.	P.
25518	» Paroi avec le passage di Rhin par Coyzevox.	P.
25519	Galerie des Glaces - Mansart et Le Brun.	P.
25520	» Paroi et salle de la Paix.	P.
25521	» Plafond - détail, Ch. Le Brun.	P.
25522	» Détail de la corniche.	P.
25523	Salle de la Paix - La décoration au-dessus de la cheminée, Lemoine.	P.
25524	» Décoration en bronze, Coyzevox.	P.
25525	Cabinet du Roi - A. Rousseau - 1755.	P.
25526-27	» Détails de la paroi - 2 planches.	P.
25528	» Cheminée avec décoration en bronze.	P.
25529	Chambre à coucher de Louis XV - 1783 - tapisseries des Gobelins, série du Don Quichote.	P.
25530	» Détail de la paroi.	P.
25531	Cabinet de la pendule Louis XV, la pendule est de Caffieri.	P.
25532	» Paroi avec la maquette du monum. à Louis XV par Bouchardon.	P.
25533	» Paroi avec décorations de Verberckt, Rousseau etc.	P.
25534 à 36	» » Détails - 3 planches.	P.
25537	Cabinet d'angle Louis XV - Verberckt, Rousseau, Gabriel etc.	P.
25538	» Paroi avec console et glace.	P.
25539	» Détail de l'encadrement de la glace et corniche.	P.
25540	» Volets d'une fenêtre et panneau de paroi.	P.
25541-42	» Détails d'un panneau - 2 planches.	P.
25543-44	Salle de Musique de Marie Adélaïde - trumeau - 2 planches.	P.
25545	» Décoration supérieure et corniche.	P.
25546	» Écoinçon, corniche et partie supérieure des panneaux.	P.
25547	Bibliothèque de Louis XVI - 1775.	P.
25548	Salle dite de la porcelaine, style Louis XV.	P.
25549 à 51	» Détails des panneaux - 3 planches.	P.
25552	» Corniche et encadrement d'une fenêtre.	P.
25553	Chambre à coucher de Louis XIV - Le fronton de l'alcove a été sculpté par N. Coustou.	P.
25554-55	» Parois - 2 planches.	P.
25556	» Porte et fenêtres.	P.
25557	» Dessus de porte avec le portrait de Marie Adélaïde de Savoie - 1712.	P.

## Versailles (suite).

25558	Antichambre oeil de bœuf Louis XIV.	P.
25559	» Frise et corniche.	P.
25560	Chambre de la Reine avec tapisseries des Gobelins de la suite d'Esther.	P.
25561	» Panneau dans l'embrasure des portes.	P.
25562	» Dessus de porte avec panneau peint par De Troy.	P.
25563	» Décoration de la voute avec panneau de Boucher	P.
25564	Cabinet de Marie Antoinette - Louis XVI.	P.
25565	» Paroi - détail.	P.
25566	» Porte.	P.
25567	Grand cabinet de la Reine - détail du plafond.	P.
25568	Antichambre du grand couvert - détail du plafond.	P.
25569	Salle de la garde de la Reine avec plafond de van Coypel.	P.
25570	» Angle avec le portrait de Marie Adélaïde de Savoie.	P.
25571	» Dessus de porte.	P.
25572-73	Escalier de la Reine - 1684 - Levan et Dorbay - 2 planches.	P.
25574	» Décoration du palier avec armoiries de Louis XIV.	P.
25575	» Dessus des portes.	P.
25576	Couloir dans l'Escalier - XVII <sup>e</sup> siècle.	P.
25577	Chambre du Dauphin décorée en 1747.	P.
25578	» Cheminée aux cariatides de Flore et Zéphir par Caffieri.	P.
25579	» Plafond - détail.	P.
25580	Salle des Suisses aujourd'hui destinée à commémorer la bataille de Valmy.	P.
25581	Escalier des princes.	P.
25582	» Dessus des portes et corniche.	P.
25583	» Plafond - détail.	P.
25584-85	Galerie des batailles construite en 1836 par Nepveu - 2 planches.	P.
25586	Galerie de pierre - Salomon de Brosse ?	P.

## Sculptures.

25587	Louis XIV - cire - A. Benoist.	P.
25588	Louis XIV - buste en marbre - Lorenzo Bernini.	P.
25589	Marie Adélaïde de Savoie duchesse de Bourgogne - A. Coyzevox.	P.
25590	Louis XIV - buste - Coyzevox - 1681.	P.

## Versailles (suite).

25591	Louis XV enfant - Coyzevox.	P.
25592	Le Grand Dauphin - Coyzevox.	P.
25593	Colbert - Coyzevox.	P.
25594	Napoléon I <sup>er</sup> consul - Corbet.	P.
25595	Passage du Rhin à Tolhuys - bas-relief - G. Coustou.	P.
25596	Marie Leczinska - buste - G. Coustou.	P.
25597	Louis XIV - modèle d'une statue - Desjardins - Martin van den Bogaert.	P.
25598	Louis XVII - buste - L. P. Desaine.	P.
25599	L'Impératrice Joséphine - statue - V. Dubray.	P.
25600	Ferdinand d'Aragon et Isabelle de Castille - Mausolée en plâtre - Dom. Fancelli.	P.
25601	Louis XIV - statue en bronze - F. Girardon.	P.
25602	Louis XV - buste - 1770, E. P. A. Gois.	P.
25603	Louis XVI - buste - J. A. Houdon.	P.
25604	Mirabeau - buste - J. A. Houdon.	P.
25605	La Fayette - buste - J. A. Houdon.	P.
25606	Marie Adélaïde Clotilde reine de Sardaigne - buste - Inconnu.	P.
25607	Marie Antoinette - buste - Lacomte.	P.
25608	Jeanne d'Arc - statue - Marie princesse d'Orléans.	P.
25609	Les trois Grâces - J. Pradier.	P.
25610	Napoléon Bonaparte élève de l'école de Brienne 1734 - Rochet.	P.
25611	Napoléon I <sup>er</sup> - statue - G. B. Seurre.	P.
25612	Les derniers jours de Napoléon - statue - V. Vela.	P.
25612A	» » » » détail.	P.

## Tableaux - Fresques etc.

25613	Alaux J. - Bataille de Villaviciosa.	P.
25614	— Bataille de Denain.	P.
25615	Beaubrun H. C. - Portrait de Marie Thérèse d'Autriche.	P.
25616	Belle A. S. - Portrait de Marie Leczinska et du Dauphin.	P.
25617	— Portrait de Marie Leczinska.	P.
25618	— Portrait de Marie Anne Victoire.	P.
25619	— Portrait de Marie Anne Victoire.	P.
25620	— Portrait de Mademoiselle de Béthisy et de son frère.	P.
25621	— Portrait de Marie Anne Bourbon Conti.	P.
25622	— Portrait de M. <sup>lle</sup> Henriette et de l'Infante.	P.

## Versailles (suite).

25623	Benoist M. G. - Portrait de Marie Pauline Bonaparte.	P.
25624	Bertrand G. J. - Patrie!	P.
25625	Boilly L. L. - Portrait de Choderlos de Laclos.	P.
25626	Bouchot F. - Bataille de Zurich.	P.
25627	Bourdon S. - Portrait de Fouquet.	P.
25628	Callet A. F. - Portrait de Louis XVI.	P.
25629	Champmartin C. E. - Portrait de M. <sup>me</sup> de Mirbel.	P.
25630	Corneille C. de Lyon - Portraits de S. d'Escars de la D. <sup>me</sup> de Pompadour et de B. de Pecheco.	P.
25631	Corder A. - Siège de Yorktown.	P.
25632	— Bataille de Lawfeld.	P.
25633	Danloux P. - Jacques Delille.	P.
25634	Darjou A. - Voyage de l'empereur Napoléon III en Algérie.	P.
25635	David J. L. - Napoléon Bonaparte 1 <sup>er</sup> consul.	P.
25636	— Marat.	P.
25637	— Serment de l'armée après la distribution des aigles.	P.
25638	— » » détail.	P.
25639	Delacroix Eug. - Bataille de Taillebourg.	P.
25640	Deveria Eug. - Bataille de Marseille.	P.
25641	Drouais F. H. - Portrait de M. <sup>me</sup> Sophie fille de Louis XV.	P.
25642	— Portrait de Louis XVIII.	P.
25643	— Portrait de Charles X.	P.
25644	Ducreux J. - Portrait de Mehl.	P.
25645	École de Clouet - Portrait de d'Odet de Coligny.	P.
25646	École française, XV <sup>e</sup> et XVI <sup>e</sup> siècle - Portrait d'Anne d'Autriche.	P.
25647	— Portrait de Charles VII.	P.
25648	— Portrait de Diane de Poitiers.	P.
25649	— Portrait d'Éléonore d'Autriche.	P.
25650	— Portrait de Guillaume Budé.	P.
25651	— Portrait de Madaleine de Savoie.	P.
25652	— Portrait de Philippe le Hardy.	P.
25653	— Scènes de chasse à la cour de Jean Sans Peur - 1409-1419.	P.
25654	Elle Ferdinand - Portrait de M. <sup>me</sup> De Maintenon et de sa Nièce.	P.
25655	Feron F. E. - Entrée de Charles VIII à Naples.	P.
25656	Fragonard A. E. - Bataille de Marignan.	P.
25657	Franque J. - Marie Louise et le Roi de Rome.	P. E.
25658	Franque Pierre - Bataille de Lens.	P.
25659	Galloche L. - Fontanelle.	P.

## Versailles (suite).

25660	Garnier E. B. - Entrée de Napoléon I <sup>er</sup> et de Marie Louise aux Tuileries.	P.
25661	Gautherot C. - Napoléon à Ratisbonne.	P.
25662	Gérard F. - Bataille d'Austerlitz.	P.
25663	— Entrée d'Henri IV à Paris.	P.
25663 <sup>A</sup>	— » » » détail.	P.
25664	— Portrait du Roi de Rome.	P. E.
25665	— Portrait de Marie Louise et du Roi de Rome.	P.
25665 <sup>A</sup>	— » » » détail.	P.
25666	— Portrait de Marie Laetitia Ramorino.	P.
25667	— Portrait de J. Murat roi de Naples.	P.
25668	— Portrait de l'Impératrice Joséphine.	P.
25669	— Portrait de Napoléon I <sup>er</sup> .	P.
25670	— Sacre de Charles X à Reims - détail.	P.
25671	— Portrait de la Baronne de Staël.	P.
25672	Gérome J. L. - Les Ambassadeurs Siamois.	P.
25673	Gosse N. L. F. - Napoléon I <sup>er</sup> reçoit la Reine de Prusse à Tilsitt - détail.	P.
25674	Gross Ant. J. - Bonaparte au pont d'Arcole.	P.
25675	— Jérôme roi de Westphalie.	P.
25676	— Catherine reine de Westphalie.	P.
25677	— Charles X à Reims.	P.
25678	Labille Guyard M. <sup>me</sup> Vincent - Portrait d'Élisabeth de France.	P.
25679	Hauer J. J. - Portrait de Charlotte Corday.	P.
25680	Hein F. J. - Bataille de Rocroy.	P.
25681	Heinsuis J. J. - Portrait de M. <sup>me</sup> Roland ?	P.
25682	Inconnu - Portrait de Louis XIII.	P.
25683	— Portrait de la nourrice de Louis XIV.	P.
25684	— Portrait de Philippe d'Orléans.	P.
25685	— Portrait de la Princesse de Lamballe.	P.
25686	— Portrait de M. <sup>me</sup> Lausac gouvernante des enfants de France.	P.
25687	— » » » détail.	P.
25688	— Portrait de Robespierre.	P.
25689	Isabey I. B. - Portrait du Premier Consul.	P.
25690	Jvon A. - Le Maréchal Ney - Retraite de Russie.	P.
25691	Lajone J. - La Famille du Peintre.	P.
25692	Largillière N. de - Portrait de Louis Urbain Le Pelletier.	P.
25693	— Portrait du Peintre.	P.
25694	— Largillière et sa famille.	P.

## Versailles (suite).

25695	Larivière C. P. - Siège de Dunckerque.	P.
25696	Le Bouteaux Pierre - Portrait de J. Rigaud.	P.
25697	Le Brun M. <sup>me</sup> - Portrait de Marie Antoinette.	P. G.
25697 <sup>A</sup>	— Portrait de Marie Antoinette	P.
25698	— Portrait de Marie Antoinette et ses enfants.	P. G.
25699	— » » » détail.	P. G.
25700	— Portrait des enfants de Marie Antoinette.	P. G.
25701	— Portrait de la Duchesse d'Orléans.	P.
25702	— Portrait de Marie Caroline reine de Naples et de la Marquise Pepoli.	P.
25703	— Portrait de l'artiste.	P.
25704	Lefevre R. - Portrait de Marie Pauline Borghese.	P.
25705	— » » » détail.	P.
25706	Mauzaisse J. B. - Bataille de Fleurus.	P.
25707	Maratta C. - d'après - Portrait de le Nôtre.	P.
25708	Meulen Vander A. F. - Louis XIV au château de Vincennes.	P.
25709	— Louis XIV à Fontainebleau.	P.
25710	Morot A. - Bataille de Reichoffen.	P.
25711	Morin M. <sup>me</sup> - Portrait de M. <sup>me</sup> Recamier.	P.
25711 <sup>A</sup>	— » » » détail.	P.
25712	Mignard N. - Portrait de la Duchesse du Maine.	P. G.
25713	— Portrait de Philippe de France.	P.
25714	— Portrait de C. Mignard Comtesse de Feuchière.	P.
25715	— Portrait de Louis Alexandre de Bauton.	P.
25716	— Portrait de Colbert de Villacerf.	P.
25717	Muller C. L. - Le dernier appel des victimes de la Terreur - détail.	P.
25718	Nattier J. M. - Portrait de M. <sup>me</sup> Henriette, 1754.	P.
25719	— Portrait de M. <sup>me</sup> Henriette de France.	P. E. G.
25720	— Portrait de M. <sup>me</sup> Louise.	P.
25721	— Portrait de M. <sup>me</sup> Élisabeth de France Duchesse de Parme.	P.
25722	— Portrait de M. <sup>me</sup> Élisabeth de France.	P.
25723	— Portrait de M. <sup>me</sup> Adélaïde.	P.
25724	— Portrait de M. <sup>me</sup> Adélaïde.	P.
25725	— Portrait de Marie Anne de Bourbon.	P.
25726	— Portrait de Louise Henriette de Lorraine.	P.
25727	— Portrait de M. <sup>me</sup> de Pompadour.	P.
25728	— Portrait de Nattier et de sa famille.	P.
25729	— Portrait de M. <sup>me</sup> Adélaïde de France.	P. E. G.

## Versailles (suite).

25730	<b>Nattier J. M.</b> - Portrait de Louis Joseph Xavier Duc de Bourgogne.	P.
25731	— Portrait de M. <sup>me</sup> Sophie.	P.
25732	— Portrait de M. <sup>me</sup> Victoire.	P.
25733	— Portrait de Marie Joséphine de Saxe.	P.
25734	— Portrait de Marie Leczinska.	P.
25735	— Portrait de l'infante Marie Isabelle mère de Louis XV.	P.
25736	<b>Neuville A.</b> - Bataille de Champigny.	P.
25736 <sub>A</sub>	— » » détail.	P.
25737	<b>Nocret J.</b> - Portrait de M. <sup>le</sup> de Lavallière.	P.
25738	— Création de l'ordre de S. <sup>t</sup> Louis.	P.
25739	<b>Notaire</b> - Portrait de Marie Joséphine de Saxe.	P.
25740	<b>Philippoteaux F. H.</b> - Bataille de Rivoli.	P.
25741	<b>Picot F. E.</b> - Prise de Calais.	P.
25742	<b>Raoux J.</b> - Portrait de M. <sup>me</sup> Perdrigeon Boucher d'Orsay.	P.
25743	<b>Regnault J. B.</b> - Portrait de M. <sup>me</sup> Arnault.	P.
25744	— Mariage du Prince Jérôme Bonaparte avec la Princesse du Wurtemberg.	P.
25745	<b>Rigaud Hyacinthe</b> - Portrait de Louis XV enfant.	P.
25746	— Portrait de Louis XV.	P.
25747	— Portrait d'Élisabeth Charlotte Duchesse d'Orléans.	P.
25748	— Portrait de Mignard.	P.
25749	— Portrait du Marquis D'Angean.	P.
25750	<b>Roll A. P.</b> - Halte là!	P.
25751	<b>Rouget G.</b> - Mariage de l'empereur Napoléon et de Marie Louise.	P.
25752	<b>Saint André S. B.</b> - Louis XIV.	P.
25753	<b>Santerre J. B.</b> - Philippe Duc d'Orléans.	P.
25754	<b>Schopin H.</b> - Bataille de Hohelinden.	P.
25755	<b>Testolin Louis</b> - Louis XIV.	P.
25756	<b>Tocqué Louis</b> - Portrait du Poète Gresset.	P.
25757	— Portrait d'Abèle François Poisson Marquis de Marigny.	P.
25758	<b>Van Loo Charles</b> - Charles Van Loo et sa famille.	P.
25759	— Portrait de Marie Leczinska.	P.
25760	— Portrait de Philippe V et la famille royale d'Espagne.	P.
25761	<b>Vernet Horace</b> - Bataille de Wagram.	P.
25762	— Bataille de Friedland.	P.
25763	— Bataille de Jena.	P.
25764	— Bataille de Bouvines.	P.
25765	— Bataille de Fontenoy.	P.

## Versailles (suite).

25766	<b>Vernet Horace</b> - Louis Philippe inaugurant Versailles.	P.
25767	— Charles X passe en revue la Garde Nationale.	P.
25768 à 71	— La prise de la Smala d'Abd-el-Kader - 4 planches.	P.
25772	— Prise de Constantine.	P.
25773	<b>Vignon E. J.</b> - M. <sup>le</sup> de Blois et M. <sup>le</sup> de Nantes.	P.
25774	<b>Vincent F. A.</b> - Boyer Fonfrede et sa famille.	P.
25775	— Le Poète Antoine Vincent Arnault.	P.
25776	<b>Vouet Simon</b> - Louis XIV.	P.
25777	<b>Winterhalter F.</b> - Marie Amélie reine de France.	P.
25778	— Victoire Auguste Antoinette de Saxe.	P.

## Tapisseries.

25779	Renouvellement d'alliance entre la France et la Suisse.	} Manufacture des Gobelins.	P.
25780	Louis XIV visite la manufacture des Gobelins.		P.
25781	Sacre de Louis XIV.		P.

## Mobilier.

25782	Armoire à bijoux de Marie Antoinette.	P.
25783	Bahut armoire - <b>Jacob Desmaller.</b>	P.
25784 à 87	Cadres en bois sculpté - détails - style Louis XIV et XV - 4 planches.	P.
25788	Candélabres et horloge - style Louis XVI.	P.
25789-90	Chenets - style Louis XV - 2 planches.	P.
25791	Commode et fauteuils - Chambre de Louis XIV.	P.
25792-93	Consolles - style Louis XV - 2 planches.	P.
25794	Lampadaire en bronze, appartement de M. <sup>me</sup> de Maintenon.	P.
25795	Pendule - style Louis XVI.	P.
25796	Pendule - <b>Caffieri.</b>	P.

## Parc et Jardin.

25797	Grand Vase - Triomphe de Louis XIV - <b>J. B. Tuby.</b>	P.	
25798	Nymphe et Amour - <b>Le Gros, 1688.</b>	P.	
25799	Nymphe et Amour - <b>Le Hongre, 1689.</b>	P.	
25800	La Marne » »	} Parterre d'Eau.	P.
25801	La Seine » 1690.		P.
25802	Jeux d'Enfants - <b>Inconnu,</b>		P.
25803	Jeux d'Enfants » »		P.
25804	Jeux d'Enfants - <b>Lespingola</b> »		P.

## Versailles (suite).

25805	Fontaine de Latone - Marsy frères.	P.
25806	Bosquet de la Colonnade - Mansart, 1685.	P.
25807	» » détail.	P.
25808	» » L'enlèvement de Proserpine - Girardon.	P.
25809	Bassin de Flore - sculpture en plomb par Tuby, 1675.	P.
25810	Rocher des bains d'Apollon.	P.
25811	» » Apollon servi par les Nymphes - Girardon et Reinaudin.	P.
25812	» » Chevaux du Soleil et Tritons - Marsy frères.	P.
25813 à 16	Vases en plomb du bassin de Neptune - XVII <sup>e</sup> siècle - 4 planches.	P.
25817	La France triomphante - Tubi et Coyzevox.	P.
25818	Enfants, groupe par Le Hongre, 1688.	P.
25819	Enfants » Lerambert » } Allée d'eau.	P.
25820	Enfants » Le Gros » }	P.
25821	Enfants » Le Gros » }	P.
25822	Fontaine des Pyramides - Girardon.	P.
25823	Bassin des Couronnes - figures en plomb par Tubi et Le Hongre.	P.
25824	Ulysse - terme en marbre sculpté par Magnier, 1688 - Rond-point des Philosophes.	P.

31 Décembre 1930 a. IX.

## Sujets corrigés ou ajoutés au catalogue "PARIS,,

## MUSÉE DU LOUVRE.

## Bronzes antiques (v. pages 26-27).

Au lieu de « 23663 », lire: 23663.

## Peintures.

Ecole Française - (v. pages 35 et ss.).

42237	L'arrivée de la diligence.	Boilly L. Léopold.
42237a	L'averse.	»
42240	Une matinée.	Corot J. Baptiste.
42246	La lisense.	Henner J. Jacques.
42245	Au tourne- bride.	Meissonier Ernest.
42241	La fileuse.	Millet J. François.
42242	La bergère.	»
42243	L'Angelus.	»
42235	Ruines d'un portique.	Robert Hubert.
42236	Intérieur d'un parc.	»
42244	Le garde-chasse et ses chiens.	Troyon Constant.
42238	L'indifférent.	Watteau J. Antoine.
42239	La finette.	»

Ecoles d'Italie - (v. pages 41 et ss.).

A la page 44 au lieu de « 24134 », lire 23134.

Ecole Espagnole - (v. page 48).

Lire:

23310	Portrait de la Reine Marie Anne	Velasquez don Diego.
Ecole Flamande - (v. pages 49 et ss.).		
42245a	L'épie.	Teniers David.
Ecole Hollandaise - (v. pages 51 et ss.).		
42246a	Intérieur de famille.	Heemskerck (van) Egbert.

## CABINET DES MEDAILLES.

40662	Guarino Veronese.	<i>Matteo dei Pasti.</i>
40663	Sigismondo Malatesta avec le chateau.	»
40664	Salvator mundi.	»
40665	Timoteo Maffei.	»
40666	Sigismondo Malatesta et l'allégorie de la Force.	» (école).
40667	Léon Baptiste Alberti.	XVI-XVII siècle.

## NOTRE DAME.

24036a	Portail à droite - La partie supérieur du tympan.	XIII siècle.
24036b	» détail avec la Naissance.	»

## CHANTILLY (Oise).

## Château de Montmorency.

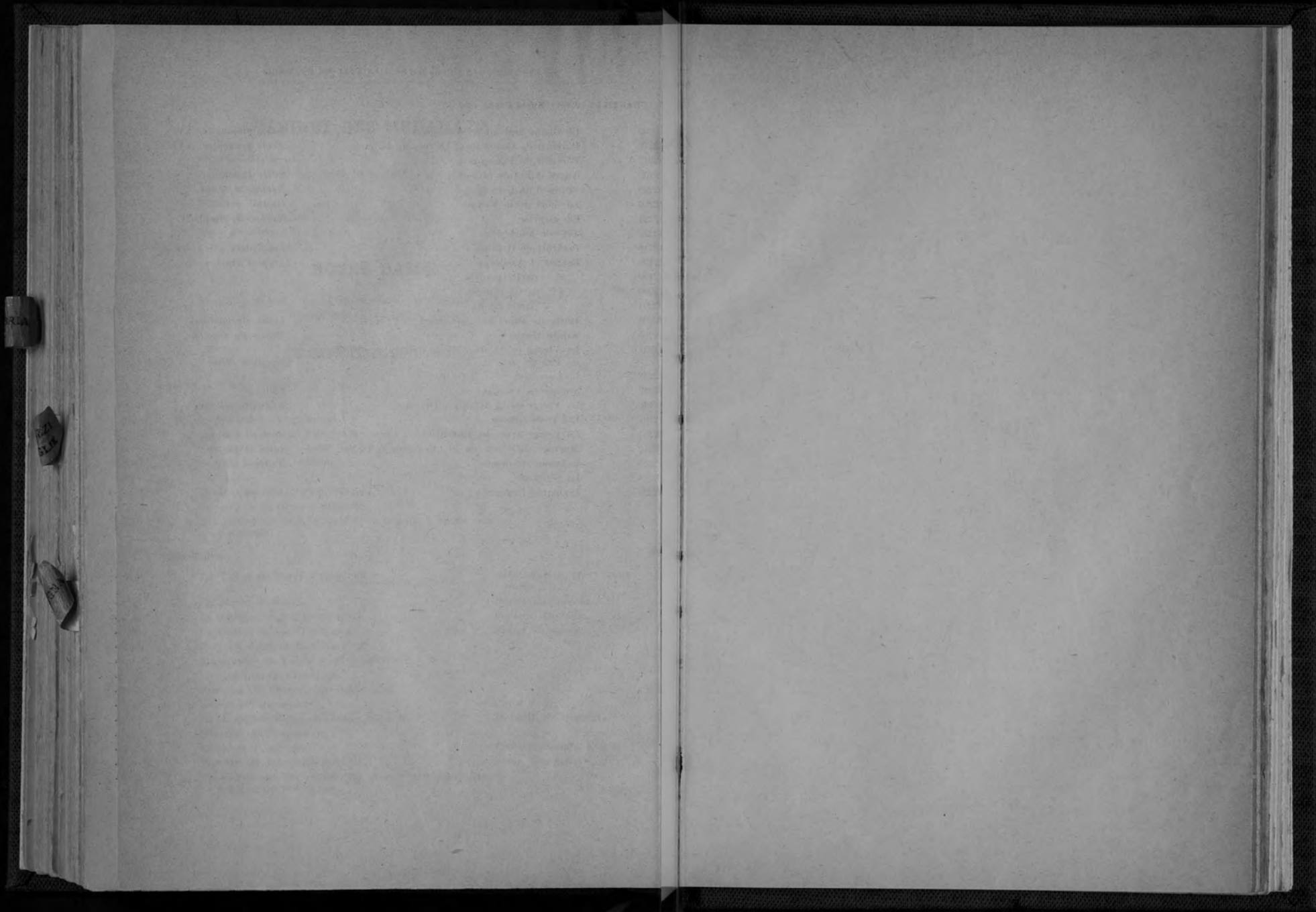
42182	Le château.	
42183	La façade (réconstruction).	<i>Arch. Daumout (1882).</i>
42184	La façade avec la statue équestre du Grand Condé.	»
42185	Le portail sur la façade.	
42186	Le côté droit du château.	
42187	La cour.	
42188	Cabinet privé du Grand Condé.	
42189	La salle de la Grande Singerie.	
42190 à 95	Six Panneaux dans la salle de la Grande Singerie (six planches).	

## Musée Condé.

42204	La Vierge de Ferry Carondelet.	<i>Bartolommeo (fra) della Porta.</i>
42226	La partie de dames.	<i>Boilly L. Léopold.</i>
42206	Le martyr de Saint Étienne.	<i>Caracci Annibale.</i>
42211	Portrait d'Henry II enfant.	<i>Clouet François.</i>
42212	Portrait d'Elisabeth d'Autriche.	»
42213	Marguerite de Valois reine de Navarre.	»
42214	Le Cardinal de Chastillon.	»
42215	François de France, duc d'Alençon.	»
42227	Le concert champêtre.	<i>Corot J. B.</i>
42219	La dauphine Marie-Antoinette, en Hébé.	<i>Drouais Fr. Hubert.</i>
42220	Madame de Pompadour.	»
42229	Eléonore d'Autriche.	<i>École espagnole, XVI s.</i>
42234	Portrait de Jean sans peur.	<i>École flamande.</i>
42233	Translation de la châsse de Sainte Perpétue dans l'Église de Bouvignes.	» XV siècle.

## CHANTILLY (Oise) - Musée Condé, cont.

42230	Le Grand Bâtard de Bourgogne.	<i>École flamande, XV s.</i>
42216	Portrait de Gabrielle d'Estrées au bain.	<i>École française, XVI s.</i>
42217	Portrait de François I.	»
42269	Anges dansants au soleil.	<i>École italienne.</i>
42228	Suites d'un bal masqué.	<i>Gérôme J. Léon.</i>
42203	La mort de la Vierge.	<i>Giotto.</i>
42221	La surprise.	<i>Greuze J. Baptiste.</i>
42222	Tête de jeune fille.	»
42218	Portrait de Gobinet.	<i>Largillière (de) Nicolas.</i>
42198	Esther et Assuérus.	<i>Lippi Filippino.</i>
42199	» partie gauche.	»
42200	» partie central.	»
42201	» partie droite.	»
42208	Buste de jeune fille, fragment de fresque.	<i>Luni Bernardino.</i>
42205	Sainte Barbe.	<i>Marco da Oggione.</i>
42231	La Vierge et l'Enfant Jésus apparaissant à Jeanne de France.	<i>Mening Hans.</i>
42232	Le Calvaire.	»
42202	Simonetta Vespucci.	<i>Pollaiuolo.</i>
42196	La Vierge de la Maison d'Orléans.	<i>Raffaello Sanzio.</i>
42197	Les trois Graces.	»
42207	La Vierge avec son Enfant.	<i>Rosselli Cosimo.</i>
42210	Mariage mystique de St. François d'Assise.	<i>Sano di Pietro.</i>
42223	L'Amour désarmé.	<i>Watteau J. A.</i>
42224	La sérénade.	»
42225	L'amante inquiète.	»



MUSÉE DU LOUVRE

Collection de Dessins  
des Maîtres Italiens

✻ 5 SÉRIES ✻

Chaque Série comprenant 50 dessins 70 Frs.

LE LIVRE DES DESSINS DE IACOPO BELLINI  
AU MUSÉE DU LOUVRE

109 Reproductions en Collotypie 100 Frs.

NOTE. — On a publié aussi le livre des Dessins du "British Museum" avec 190 Reproductions  
en Collotypie 150 Frs.

*En préparation.*

Dessins des Maîtres Français

~ Une Série 70 Frs. ~

*Idem.*

Dessins des Maîtres Anglais, Allemands, Flamands, Espagnols, etc.

Une Série 70 Frs.