



Kunsthistorisches
Institut
in
Florenz

Max-Planck-Institut



MAX-PLANCK-GESellschaft

Fotokatalog
Photographic Catalogue
Catalogo fotografico

Source: <http://www.khi.fi.it/5201080/Fotokataloge>

Stable URL: http://wwwuser.gwdg.de/~fotokat/Fotokataloge/Anderson_1903_1_h.pdf

Published by: Photothek des Kunsthistorischen Instituts in Florenz, Max-Planck-Institut

<http://www.khi.fi.it>

LIBRERIA SPITHÖVER - ROMA

85, PIAZZA DI SPAGNA

FOTOGRAFIE

DI

D. ANDERSON

CATALOGO III.

VENEZIA - CASTELFRANCO - CONEGLIANO - FERRARA - FONTANELLATO
MANTOVA - MODENA - PADOVA - PARMA - VERONA - VICENZA.



*All orders and money orders to be directed to the " Libreria
Spithöver ,, 85, Piazza di Spagna in Roma.
Per fare acquisti dirigersi alla " Libreria Spithöver ,, N. 85,
Piazza di Spagna, unico deposito generale incaricato della
vendita in Roma.*

ROMA, 1903.

PREZZI E DIMENSIONI DEI VARI FORMATI.

PARTE PRIMA.

FORMATI E LORO DIMENSIONI	ARCHITETTURE E SCULTURE		FOTOGRAFIE INALTERABILI AL CARBONE		
	Centimetri	Inches	al dettaglio	a dozzina	ciascuna Lire
Normale	26 × 20	10 × 08	L. 0 50	L. 6 —	3
1/2 foglio	40 × 30	16 × 12	» 2 —	» 23 —	6 —
Foglio	56 × 42	22 × 16	» 4 —	» 46 —	12 —
Doppio foglio. .	88 × 60	35 × 24	—	—	30 —

PARTE SECONDA.

FORMATI E LORO DIMENSIONI	PITTURE ISOCROMATICHE		FOTOGRAFIE INALTERABILI AL CARBONE		
	Centimetri	Inches	al dettagli.	a dozzina	ciascuna Lire
Normale	26 × 20	10 × 08	L. 0 80	L. 9 —	3 —
1/2 foglio	40 × 30	16 × 12	» 2 50	» 29 —	6 —
Foglio	56 × 42	22 × 16	» 5 20	» 60 —	12 —
Doppio foglio. .	88 × 60	35 × 24	—	—	40 —

Per i formati grandissimi vedi fine Catalogo.

Tutte le fotografie descritte nel presente Catalogo si possono avere al carbone in più colori.

Si eseguono diapositive per lanterna magica a L.1.25

CATALOGO I. — Roma - *Vedute, Musei, Gallerie, Dintorni.* — Napoli - *Museo Nazionale, Galleria dei Quadri.*

CATALOGO II. — Firenze - Ancona - Assisi - Orvieto - Perugia - Pesaro - Recanati - Spello - Viterbo.

CATALOGO IV. — Milano - Bergamo - Bologna - Lodi - Loreto - Pavia - Saronno - Torino - Trescore - Treviglio.

Il formato in cui sono eseguiti i vari soggetti è indicato mediante la **stelletta nelle colonne (*)** del Catalogo. Nelle ordinazioni indicare il numero ed il formato.

ROMA, 1903 — TIPOGRAFIA EDITRICE ROMANA.

PARTE PRIMA

ARCHITETTURA, SCULTURA, MUSAICI

Numero	FORMATI				PARTE I. — ARCHITETTURA, SCULTURA, MUSAICI
	Gabinetto	Normale	1/2 foglio	Foglio	
					MANTOVA.
10984	*				Basilica di S. Andrea. — CAPPELLA DEL MANTEGNA. Busto in bronzo di Andrea Mantegna, attribuito a <i>Cavalli Giammarco.</i>
					MODENA.
					Pinacoteca.
10206	*				— ARPA Estense, <i>secolo XVI</i> (scuola ferrarese).
10207	*				— » parte posteriore.
10208	*				— FATTI del Nuovo Testamento. Avorio, <i>fine del secolo XII.</i>
					— VASO di bronzo, <i>Riccio di Padova:</i>
10209	*				— » I. parte: Cavalli marini che trasportano la nave di Nettuno.
10210	*				— » II. » Nettuno sulla nave.
10211	*				— » III. » Anfritriti.
10212	*				— » IV. » Tritoni e Ninfe.
					Chiesa del Duomo.
10230	*				— PRESEPIO (nella cripta). Gruppo in terracotta, di <i>Mazzoni Guido</i>
10231	*				— » TESTA del committente Porrini — particolare.
10102	*				— QUATTRO STATUE di Santi, di <i>Begarelli.</i>
10236	*				— FRAMMENTO di figura, la sola testa. Proprietà del conte Calori Cesis, <i>Mazzoni Guido.</i>
					Chiesa di S. Giovanni.
10232	*				— GRUPPO in terracotta rappresentante la <i>Pieta, Mazzoni Guido.</i>
10233	*				— » INTERA FIGURA di Nicodemo.
10234	*				— » LA TESTA sola.
10235	*				— » LA TESTA di G. D'Arimatea. } particolari.

Numero	FORMATI				PARTE I. — ARCHITETTURA, SCULTURA, MUSAICI
	Gabinetto	Normale	1/2 foglio	Foglio	
PADOVA.					
10250	*	*	*	*	Statua equestre del condottiero Erasmo Gattamelata, veduta di fianco, di <i>Donatello</i> .
10248		*			— presa dalla parte opposta.
10249		*			— » di terza.
10251		*			— LA TESTA di Gattamelata.
10252		*			— TESTA del cavallo. } particolari.
10254		*			Basilica di S. Antonio. LA FACCIATA.
10253	*	*			— » più panoramica; si vede il monumento del Gattamelata.
10255	*	*	*		— » veduta di fianco col monumento del Gattamelata.
10257	*	*			— L'ABSIDE con gruppo di cupole e campanili preso dal Ponte Corvo.
10258	*	*			— VEDUTA generale di fianco presa dai bastioni della città.
10259	*	*			— VEDUTA dal giardino di Villa Treves.
10260	*	*			— STATUA del Santo, nella nicchia sopra la porta d'ingresso.
10256	*	*			— CHIOSTRO con veduta delle cupole e campanili.
10262	*	*			— INTERNO della Cappella delle Reliquie.
10263	*	*			— CAPPELLA di S. ANTONIO. L'ESTERNO.
10264	*	*			— » L'INTERNO coll'altare del Santo.
10265	*	*			— » STATUA in bronzo del Santo; opera di <i>Tiziano Aspetti</i> .
10448	*	*			— » S. ANTONIO riveste l'abito dei Minori; bassorilievo di <i>Minelli</i> .
10449	*	*			— » » risana una donna ferita dal marito; bassorilievo di <i>Giovanni da Padova</i> .
10450	*	*			— » » risuscita un giovane affinché discolpi il padre; bassorilievo di <i>Cattaneo e Campagna</i> .
10451	*	*			— » » risuscita una fanciulla; bassorilievo di <i>Jacopo Sansovino</i> .
10452	*	*			— » » risuscita un bambino; bassorilievo di <i>Sansovino</i> .
10453	*	*			— » » fa vedere in uno scrigno il cuore di un avaro; bassorilievo di <i>Tullio Lombardo</i> .
10454	*	*			— » » risana il piede ad un giovane; bassorilievo di <i>Tullio Lombardo</i> .
10455	*	*			— » » converte Aleardino; bassorilievo di <i>Giovanni da Padova e P. Stella</i> .
10456	*	*			— » » fa parlare un neonato per far conoscere al padre l'onestà della moglie, bassorilievo di <i>Antonio Lombardo</i> .
10266	*	*			— CAPPELLA di S. FELICE. L'ESTERNO del 1390.
					— PRESBITERIO.
					— » ALTARE maggiore decorato con bronzi, del <i>Donatello</i> .
10277	*	*			— » » veduto di fronte.

Numero	FORMATI				PARTE I. — ARCHITETTURA, SCULTURA, MUSAICI
	Gabinetto	Normale	1/2 foglio	Foglio	
PADOVA — Basilica di S. Antonio (Segue)					
					— PRESBITERIO.
10278	*				— » ALTARE maggiore veduto di fianco.
10279	*				— » » veduto di dietro.
10280	*				— » » S. ANTONIO fa adorare il Sacramento da un asino per convertire un eretico.
10281	*				— » » S. ANTONIO fa vedere il cadavere di un avaro, il di cui cuore si trovava nella sua cassaforte.
10282	*				— » » » rimette il piede ad un giovane.
10283	*				— » » » fa parlare un neonato per testimoniare l'innocenza della madre.
10284	*				— » » S. GIOVANNI. } Simboli dei 4 Evangelisti.
10285	*				— » » S. LUCA. }
10286	*				— » » S. MARCO. }
10287	*				— » » S. MATTEO. }
10288	*				— » » LA PIETÀ.
10289	*				— » » CRISTO SULLA CROCE.
10296	*				— » » LA VERGINE col Bambino.
10297	*				— » » S. GIUSTINA.
10298	*				— » » S. ANTONIO.
10299	*				— » » S. FRANCESCO.
10300	*				— » » S. DANIELE.
10301	*				— » » S. PROSDOCIMO.
10302	*				— » » S. LUDOVICO.
10290	*				— » » DUE ANGELI che suonano: uno il piffero, l'altro il mandolino.
10291	*				— » » TRE ANGELI: due cantano, uno suona il piffero.
10292	*				— » » TRE ANGELI: due cantano, uno suona i piatti.
10293	*				— » » DUE ANGELI che suonano: uno il flauto, l'altro il piffero.
10294	*				— » » DUE ANGELI che suonano: uno l'arpa, l'altro il violino.
10295	*				— » » DUE ANGELI che suonano il tamburello.
10270	*				— » » LA DEPOSIZIONE, terracotta.
10267	*				— » SPORTELLO d'ingresso in bronzo, opera del <i>Riccio</i> .
10268	*				— » CANDELABRO in bronzo del <i>Riccio</i> .
10271	*				— » IL SUDETTO diviso in due parti } parte superiore.
10272	*				— » } parte inferiore.
10303	*				— » GIUDITTA con la testa di Oloferne, opera del <i>Riccio</i> .
10304	*				— » DAVID danzante dinanzi l'Arca, opera del <i>Riccio</i> . } formelle incassate nelle pareti.
10305	*				— » ABELE ucciso da Caino, opera del <i>Bellano</i> .

particolari.

Numero	FORMATI				PARTE I. — ARCHITETTURA, SCULTURA, MUSAICI
	Gabinetto	Normale	1/2 foglio	Foglio	
					PADOVA — Basilica di S. Antonio (Segue)
					— PRESBITERIO.
10306		*	*		— » SACRIFICIO di Abramo, opera del <i>Bellano</i>
10307		*	*		— » ADORAZIONE del vitello d'oro »
10308		*	*		— » CASTIGO dei serpenti »
10309		*	*		— » GIUSEPPE venduto dai fratelli »
10310		*	*		— » PASSAGGIO del mar Rosso »
10311		*	*		— » SANSONE scuote le colonne del Tempio, opera del <i>Bellano</i> .
10312		*	*		— » DAVID uccide Golia, opera del <i>Bellano</i>
10313		*	*		— » STRAGE DEGLI INNOCENTI »
10314		*	*		— » GIONA gettato in mare »
10457	*	*	*		— S. ANTONIO con in braccio il Bambino Gesù, statua sopra la porta della Sagrestia.
10458		*	*		— ACQUASANTIERA con la statua di S. Giov. Battista, opera di <i>Tullio Lombardo</i> .
10459		*	*		— MONUMENTO al cardinal Bembo, opera del <i>Sammicheli</i> .
10460		*	*		— » al generale Erasmo Gattamelata.
10461		*	*		— » a Giovanni Antonio, figlio del sopraddetto.
10462		*	*		— » a Frate Paolo, tomba gotica di fianco alla porta della sagrestia.
10463		*	*		— S. ANTONIO fa adorare il Sacramento da una giumenta, bassorilievo di <i>B. Bellano</i> , nella sagrestia.
10464		*	*		— MONUMENTO gotico di un celebre giureconsulto, nel chiostro.
10465	*	*	*		Duomo o Cattedrale. LA FACCIATA.
10466	*	*	*		Chiesa dei Carmini. L'ESTERNO veduto di fianco con il fiume.
10467		*	*		Chiesa degli Eremitani. LA TRIBUNA (veduta esterna) del XIII secolo.
10468		*	*		— MONUMENTO di un principe dei Carrara.
10469		*	*		— ALTARE in terracotta, di <i>Giovanni Minelli</i> .
10470		*	*		— ALTARE in terracotta; nel centro vedesi un affresco rappresentante la Vergine e Santi, di <i>Giovanni Minelli</i> .
10471	*	*	*		Chiesa di S. Giustina. L'ESTERNO , la facciata.
10472	*	*	*		— » veduta di fianco.
10333	*	*	*		— L'ABSIDE presa dai bastioni della città.
10473	*	*	*		— LA TRIBUNA con l'altar maggiore ed il coro.
10474	*	*	*		— IL CORO. disegno del <i>Campagnola</i> .
10334	*	*	*		— » particolare.
10335	*	*	*		— SEDILE alla destra dell'altar maggiore. } disegni del
10336	*	*	*		— » alla sinistra dell'altar maggiore. } <i>Campagnola</i> .
10259	*	*	*		Giardino Treves veduto dalla Basilica di S. Antonio.
10475	*	*	*		Loggia Amulea o Municipale.
10476	*	*	*		» del Consiglio, detta Granguardia; opera del XVI secolo.

Numero	FORMATI				PARTE I. — ARCHITETTURA, SCULTURA, MUSAICI
	Gabinetto	Normale	1/2 foglio	Foglio	
					PADOVA — (Segue)
10477		*	*		Piazza e Palazzo del Capitano con la torre dell'Orologio.
10407	*	*	*		Palazzo della Ragione . edificato dal 1172 al 1219.
10408		*	*		— L'INTERNO.
10409		*	*		— » CAVALLO; scultura in legno, del <i>Donatello</i> .
10237		*	*		Palazzo dell'Università . Il Cortile, opera del <i>Sansovino</i> .
10238		*	*		Panorama della città , guardando la Basilica di S. Antonio.
10239		*	*		— guardando il Duomo ed il Palazzo della Ragione.
10240	*	*	*		Prato della Valle o Piazza Vittorio Emanuele. La parte ove si vede il Palazzo Municipale.
10241	*	*	*		— ove si vede in distanza la Basilica di S. Antonio.
10242		*	*		Veduta dal canale Bacchiglione con la torre della specola in distanza.
10243	*	*	*		Porta del Portello con il ponte.
					VENEZIA.
14500		*	*		Arsenale. L'ESTERNO , con il ponte levatoio.
14501		*	*		— LA PORTA D'INGRESSO, con i leoni, provenienti da Atene.
14100	*	*	*	*	Basilica di S. Marco. LA FACCIATA.
14101		*	*		— » PORTA principale.
14102		*	*		— » PORTA principale, mosaico.
14103		*	*		— » PORTA minore, mosaico bizantino.
14105		*	*		— » I MAGISTRATI di Venezia, venerano il corpo di S. Marco. } mosaici delle porte minori.
14108		*	*		— » TRASPORTO del corpo di S. Marco. }
14109		*	*		— » IL CORPO DI S. MARCO sbarcato a Venezia. }
14111		*	*		— » DUE CAVALLI di bronzo.
14112		*	*		— » DUE CAVALLI, veduti di profilo.
14502		*	*		— » PARTE di uno dei tre pilastri, col capitello, secolo VI. } fianco meridionale della Basilica.
14503		*	*		— » QUATTRO IMPERATORI, gruppo in porfido. }
14504		*	*		— » DUE GRIFI } formelle.
14505		*	*		— » DUE PAVONI }
14113		*	*		— VESTIBOLO INTERNO, con mosaici.
14130		*	*		— MUSAICI nell'interno della Basilica. — DUE ARCADE e penacchi nella prima cupola, parte destra.
14131		*	*		— » DUE ARCADE della cupola centrale destra.
14132		*	*		— » DUE ARCADE della cupola centrale sinistra.
14133		*	*		— » CADUTA di Simon Mago — Martirio di S. Pietro e S. Paolo.
14134		*	*		— » IL PARADISO, cartone di <i>Tintoretto</i> e <i>Aliense</i> .

Numero	FORMATI				PARTE I. — ARCHITETTURA, SCULTURA, MUSAICI
	Gabinetto	Normale	1/2 foglio	Foglio	
					VENEZIA — Basilica di S. Marco (Segue)
14135	*				— » PARADISO e INFERNO, cartoni di <i>Maffeo da Verona</i> e <i>Aliense</i> .
14136	*				— » VISIONE DELL' APOCALISSE, cartone di <i>Francesco Zuccato</i> .
14137	*				— » VISIONE DELL' APOCALISSE — S. Giorgio che uccide il drago.
14138	*				— » MUSAICO nel primo arco della Galleria sinistra, di <i>Maffeo da Verona</i> .
14150	*				— » LO SCOPRIMENTO del corpo di S. Marco. { I. parte.
14151	*				— » LO SCOPRIMENTO del corpo di S. Marco. { II. parte.
14152	*				— » GESÙ, la Vergine e S. Marco.
14153	*				— » VARI FATTI della vita di Nostro Signore.
14154	*				— » LA CROCIFFISSIONE.
14155	*				— » CRISTO AL LIMBO.
14156	*				— » IL SALVATORE.
14157	*				— » LA VERGINE.
14158	*				— » LA VERGINE con due Angeli e varie Beatitudini.
14129	*				— » CASTITÀ e MODESTIA.
14160	*				— » COMPUNZIONE ed ASTINENZA.
14161	*				— » COSTANZA e CARITÀ.
14162	*				— » GIUSTIZIA e FORTEZZA.
14163	*				— » MISERICORDIA e PAZIENZA.
14164	*				— » SPERANZA e FEDE.
14165	*				— » TEMPERANZA e PRUDENZA.
14166	*				— » UMITÀ e BENIGNITÀ.
14506	*				Calle Rampani.
14534	*				Campo di S. Giovanni e Paolo. Pozzo, con pùtti e festoni.
14529	*				Campo S. Zaccaria. — L'INGRESSO del portone che mette nel campo, con un bassorilievo rappresentante la Vergine col Bambino e Santi, del XV secolo.
14507	*				Canal Grande con la Cà d'Oro ed il Palazzo Sagredo.
14508	*				— con la Chiesa della Salute ed il Palazzo Cavalli. } dal ponte dell'Accademia.
14509	*				— guardando verso il Palazzo Foscari. }
14510	*				— altra veduta vicino al ponte dell'Accademia.
14511	*				— preso dalla corte del Duca.
14512	*				— con la Dogana.
14513	*				— preso dal Palazzo Foscari, guardando verso Rialto.
14514	*				— con i palazzi Foscari, Rezzonico ed altri.
14515	*				— con il Mercato dell'Erbe.
14516	*				— con la Pescheria.
14517	*				— con il Ponte dell'Accademia.
14518	*				— preso dal Ponte di Rialto.

Musaici bizantini.

Numero	FORMATI				PARTE I. — ARCHITETTURA, SCULTURA, MUSAICI
	Gabinetto	Normale	1/2 foglio	Foglio	
					VENEZIA — (Segue)
14519	*				Canal Grande con il Ponte della Ferrovia e la Chiesa dei Gesuiti.
14520	*				Canal Grande e Ponte di Rialto , presi dal Palazzo Loredan.
14521	*				— con il traghetto della Maddalena, ed in lontananza si vede la Chiesa di S. Geremia.
14522	*				— col traghetto e la Chiesa di S. Samuele.
14523	*				Cannaregio. IMBOCCATURA del Canale con la Chiesa di San Geremia.
14524	*				— col Ponte delle Guglie.
14525	*				— preso dal Ponte delle Guglie.
14526	*				Canal della Giudecca , guardando verso il Molino Stuky, con gruppo di bastimenti.
14527	*				— guardando verso la Dogana, con gruppo di bragozzi.
14530	*				Chiesa dell'Abazia della Misericordia e Rio della Sensa.
14531	*				Chiesa di S. Giobbe. LA PORTA PRINCIPALE, stile Rinascimento.
14572	*				Chiesa di S. Giorgio degli Schiavoni. Vedi Oratorio.
14532	*				Chiesa di S. Giovanni Evangelista. SECONDO CORTILE, secolo XV.
14533	*				* Chiesa di S. Giovanni e Paolo , la facciata dell'Ospedale ed il Monumento a Colleoni.
14535	*				Chiesa dei Greci. LA FACCIATA col campanile.
14536	*				Chiesa di S. Maria gloriosa de' Frari. LA FACCIATA e campanile.
14537	*				— PARTE ESTERNA dell'Abside, del secolo XIV.
14538	*				— PORTA PRINCIPALE.
14539	*				— PORTA LATERALE, XIV secolo.
14540	*				— LUNETTA sopra la porta di fianco, con bassorilievo rappresentante la Vergine col Bambino e due Angeli, secolo XIV.
14541	*				Chiesa di S. Gregorio. Particolare del Chiostro.
14542	*				Chiesa dei Miracoli. L'ESTERNO, opera di <i>Pietro Lombardo</i> .
14543	*				Chiesa di S. M. dell'Orto. LA FACCIATA e campanile, stile gotico del XIV secolo.
14544	*				— LA PORTA PRINCIPALE.
14545	*				Chiesa di S. Rocco. L'ESTERNO.
14546	*				— LUNETTA della porta con bassorilievo in legno, rappresentante S. Rocco trasportato in Cielo dagli Angeli, opera di <i>G. Marchiorri</i> .
14547	*				— L'ALTAR MAGGIORE, opera di <i>Bartolomeo Bono</i> .
14548	*				— STATUA di S. Cecilia
14549	*				— DAVID con la testa di Golia. } opera del <i>Marchiorri</i> .
14550	*				Chiesa della Salute. LA FACCIATA, opera di <i>B. Longhena</i> .
14551	*				Chiesa di S. Nicolò da Tolentino. LA FACCIATA.
14552	*				Chiesa di S. Zaccaria , opera di <i>Antonio di Marco</i> , sec. XIV.

Numero	FORMATI				PARTE I. — ARCHITETTURA, SCULTURA, MUSAICI
	Gabinetto	Normale	1 ^o foglio	Foglio	
					VENEZIA — Chiesa di S. Zaccaria (Segue)
14529		*			— LUNETTA sopra la porta d'ingresso del Campo, con bassorilievo rappresentante la Vergine col Bambino e Santi, secolo XV.
14201		*			Isola di S. Giorgio veduta dal Balcone del Palazzo Ducale.
14200		*			— presa dentro i loggiati del Palazzo Ducale.
14450		*			— CHIESA di S. Giorgio Maggiore — particolare del Coro, di <i>Alberto De Brule</i> .
14481		*			— VEDUTA di Venezia dal Campanile.
14553		*			Isola della Giudecca. RIO DEL PONTE LUNGO con barche pescherecce.
14554		*			— GRUPPO di barche pescherecce.
14555		*			— RIO DELLA PALADA con barche pescherecce.
14250		*			Loggetta addossata al campanile di San Marco, <i>Iacopo Sansovino</i> .
11460	*	*	*	*	Monumento al condottiero Colleoni, opera del <i>Verrocchio</i> .
14556		*		*	— con parte della base.
11461		*			— LA MEZZA FIGURA del Condottiero — particolare.
11462		*	*		— LA SOLA TESTA — particolare.
14557		*			— L'INTERO MONUMENTO con la Piazza e l'Ospitale Civile.
14558		*			Museo Civico Correr (fondaco dei Turchi). L'ESTERNO.
14559		*			— PORTICO del Museo con vista del Canal Grande.
14070		*			Marco Agrippa, scultura romana.
14058		*			Andrea Loredano (?) (bronzo), opera del <i>Riccio</i> .
14572		*			Oratorio di S. Giorgio de' Schiavoni. LA FACCIATA.
14560		*			Ospitale Civile. LA FACCIATA, opera di <i>P. Lombardo</i> .
14561		*			— LA PORTA principale.
14562		*			— con il Rio dei Mendicanti.
14563		*			Palazzo Ariani, opera del XIV secolo.
14671		*			Palazzo Amadi (stile ogivale), secolo XV.
14564		*			— I LOGGIATI — particolare.
14565		*			Palazzo Balbi ora Guggenheim, opera di <i>A. Vitterin</i> .
14566		*			Palazzo Bembo.
14567		*			Palazzo Bernardo (gotico), secolo XV.
14568		*			Palazzo della Cà d'oro (gotico), del secolo XIV.
14569		*			Palazzo del Cammelo.
14571		*			Palazzo Camerlenghi Bergamasco, secolo XV.
14573		*			Palazzo Cappello.
14574		*			Palazzo Cavalli a S. Luca.
14575		*			Palazzo Cavalli ora Franchetti.
14576		*			Palazzo Contarini Fasan, volgarmente detta Casa di Desdemona, secolo XIII.
14577		*			Palazzo Contarini delle Figure, secolo XV.
14578		*			Palazzo della Regina Cornaro.
14579		*			Palazzo Corner, ora della Prefettura.
14580		*			Palazzo Corner Spinelli, opera di <i>Pietro Lombardo</i> .

Numero	FORMATI				PARTE I. — ARCHITETTURA, SCULTURA, MUSAICI
	Gabinetto	Normale	1 ^o foglio	Foglio	
					VENEZIA — (Segue)
14416		*			Palazzo Correr (Museo Civico), già fondaco dei Turchi.
14670		*			Palazzi Dario e Orlo forse di <i>Pietro Lombardo</i> .
14281	*	*	*	*	Palazzo Ducale con la Chiesa di S. Marco.
14280	*	*	*	*	— preso dall'angolo della biblioteca.
14282	*	*	*	*	— di fianco, guardando il bacino di S. Marco.
14283	*	*	*	*	— di fianco con le Carceri.
14276	*	*	*	*	— preso dal Palazzo Reale con la Porta della Carta.
14284	*	*	*	*	— con la piazzetta e l'isola di S. Giorgio.
14277	*	*	*	*	— PORTA della Carta, opera di <i>Giov. e Bart. Bon.</i>
14581	*	*	*	*	— » PARTE superiore con il Doge ed il Leone di S. Marco.
14582	*	*	*	*	— GIUDIZIO di Salomone. } gruppi di figure che formano i ca-
14583	*	*	*	*	— EBBREZZA di Noè. } pitelli agli angoli del Palazzo.
14292	*	*	*	*	— SCALA dei Giganti.
14584	*	*	*	*	— » veduta di fianco.
14590	*	*	*	*	— » FORMELLA.
14591	*	*	*	*	— » UN CAPITELLO.
14285	*	*	*	*	— INTERNO del Cortile (molto panoramico).
14286	*	*	*	*	— » ALTRA VEDUTA meno panoramica.
11642	*	*	*	*	— » PARTE prospettica con loggiati e portici.
14585	*	*	*	*	— » Particolari dei loggiati e portici. } tre tavole.
14586	*	*	*	*	— »
14587	*	*	*	*	— » UN CAPITELLO.
14588	*	*	*	*	— » UNA FINESTRA.
14589	*	*	*	*	— » ADAMO.
14592	*	*	*	*	— » EVA.
14287	*	*	*	*	— » EVA veduta di profilo. } opere di Antonio
14288	*	*	*	*	— » » mezza figura in profilo. } <i>Riccio</i> .
14289	*	*	*	*	— » Pozzo in bronzo, anno 1559.
14290	*	*	*	*	— » Pozzo in bronzo, anno 1554.
14422	*	*	*	*	— SCALA d'oro
14593	*	*	*	*	— » ALTRA VEDUTA.
14594	*	*	*	*	— » FORMELLA di un pilastro.
11500	*	*	*	*	— INTERNO dello Sala del Maggior Consiglio.
11505	*	*	*	*	— » da una stampa antica.
14595	*	*	*	*	— INTERNO della Sala dello Scrutinio.
11506	*	*	*	*	— INTERNO della Sala della Bussola.
14773	*	*	*	*	— INTERNO della Sala del Consiglio dei Dieci.
11501	*	*	*	*	— INTERNO della Sala del Senato.
11503	*	*	*	*	— » Parte decorativa — particolare.
11502	*	*	*	*	— INTERNO della Sala del Collegio.
11589	*	*	*	*	— » da una stampa antica.
11504	*	*	*	*	— INTERNO della Sala dell'Anticollegio.
14424	*	*	*	*	— CAMINO della Sala dell'Anticollegio, opera dello <i>Scamozzi</i> .
14423	*	*	*	*	— SOFFITTO della Sala detta delle Quattro Porte.

Numero	FORMATI				PARTE I. — ARCHITETTURA, SCULTURA, MUSAICI
	Gabinetto	Normale	1/2 foglio	Foglio	
VENEZIA — Palazzo Ducale (Segue)					
14298	*				— BUSTO in bronzo del Doge Mauroceno, <i>Sala dello Scrutinio</i> .
14278	*				— INTERNO delle Carceri sotterranee.
14200	*				— LOGGIATI con veduta dell'Isola di S. Giorgio.
14201	*				— ISOLA di S. Giorgio. } vedute dal balcone
14313	*				— RIVA degli Schiavoni. } della Sala del Mag-
14624	*				— PIAZZETTA con la Chiesa della Salute. } gior Consiglio.
14596	*				— MUSEO ARCHEOLOGICO.
14410	*				» ATTEONE.
14063	*				» ASSUNZIONE ed Incoronazione della Vergine, opera di <i>Tullio Lombardo</i> .
14597	*				» BUSTO di un fanciullo.
14064	*				» BUSTO di Pietro Benavide, <i>secolo XV</i> .
14060	*				» BUSTO di Bernardo Scardoni, <i>secolo XV</i> .
14413	*				» DEPOSIZIONE dalla Croce.
14414	*				» S. ELENA trova la Croce sul Calvario.
14061	*				» S. ELENA prova a determinare quale sia fra le Croci trovate la vera. } opere di Antonio Riccio
14419	*				» FRAMMENTO di Adorazione (un uomo e due cavalli). } bronz.
14411	*				» S. MARTINO a cavallo.
14412	*				» SOGNO di Costantino.
14401	*				» VITTORIA di Costantino.
14402	*				» UN COMBATTIMENTO. } opera di Camelio Vittore
14598	*				» LOTTA di uomini e di fauni. }
14599	*				» DUE PUTTI che sostengono un festone, opera di <i>A. Vittorin</i> .
14600	*				» ABBONDANZA, scultura greca.
14601	*				» FIANCO di un'Ara con fauno ed una donna.
14602	*				» CUPIDO.
14403	*				» BUSTO del Doge Francesco Foscari.
14409	*				» BUSTO di Matteo Eletto, parroco di S. Geminiano.
14603	*				» BUSTI riuniti di due incogniti.
14604	*				» DIANA, scultura arcaica.
14404	*				» FRAMMENTO di statua muliebre, scultura greca.
14405	*				» GALLO combattente
14406	*				» GALLO morente.
14605	*				» GALLO morto.
14421	*				» GANIMEDE.
14606	*				» VENERE.
14407	*				» MAPPAMONDO, opera di <i>Fra Mauro Camaldolese</i> , anno 1459.
14773	*				» CAMINO, <i>P. Lombardo</i> , Camera degli Scarlatti.
	*				» » Trabeazione e mensola veduta di fianco — particolare.

Numero	FORMATI				PARTE I. — ARCHITETTURA, SCULTURA, MUSAICI
	Gabinetto	Normale	1/2 foglio	Foglio	
VENEZIA — Palazzo Ducale (Segue)					
14408	*				— MUSEO ARCHEOLOGICO: CAMINO, <i>P. Lombardo</i> , Sala dei busti.
14774	*				» CAMINO, <i>P. Lombardo</i> , Sala <i>Erizzo</i> .
14775	*				» » Trabeazione e mensola.
14776	*				» CAMINO, <i>P. Lombardo</i> , Sala dei <i>Gladiatori</i> .
14777	*				» CAMINO, <i>P. Lombardo</i> , Sala degli <i>Affreschi</i> .
14416	*				» SOFFITTO della sala degli Scarlatti. Prima parte.
14417	*				» SOFFITTO della sala degli Scarlatti. Seconda parte. } opere dello Scarpagnino.
14418	*				» SOFFITTO della sala Grimani.
14778	*				» SOFFITTO della camera di passaggio fra quello di <i>Erizzo</i> e la stanza degli stucchi.
14779	*				» LA VERGINE col Bambino, <i>I. Sansovino</i> , Chiesetta.
14775	*				» LA VERGINE col Bambino e due Angeli, bassorilievo, <i>P. Lombardo</i> (?).
14776	*				» IL DOGE Leonardo Loredan e vari Santi inginocchiati davanti la Vergine col Bambino, bassorilievo, <i>Pietro Lombardo</i> , Sala degli Scarlatti.
14607	*				Palazzo Foscari, <i>secolo XIV</i> .
14608	*				— I LOGGIATI — particolare.
14609	*				Palazzo Franchetti. Vedi Palazzo Cavalli.
14610	*				Palazzo del Grand Hôtel.
14611	*				Palazzo Loredan e Farsetti. Sede Municipale.
14612	*				Palazzo Grimani, del <i>Samicheli</i> .
14669	*				Palazzo Layard, già Grimani.
14613	*				Palazzo Loredan, detto Ambasciatore.
14614	*				Palazzo Manin. Banca d'Italia.
14615	*				Palazzo Minelli o del Bobolo, scala del XV secolo.
14616	*				Palazzo Mocenigo dove abitò Lord Byron.
14617	*				Palazzo Montecuccoli.
14618	*				Palazzo Pesaro, ora Bevilacqua, opera di <i>B. Longhena</i> .
14619	*				Palazzo Pisani a S. Polo, <i>secolo XIV</i> .
14620	*				— I LOGGIATI — particolare.
14621	*				Palazzo Priuli, sulle fondamenta dell'Osmarin.
14622	*				— UN BALCONE — particolare.
14623	*				Palazzo Rezzonico, <i>Longhena</i> e <i>Massari</i> .
14675	*				Palazzo Vendrarin-Calergi, opera di <i>Pietro Lombardo</i> .
14481	*				Palazzo Widman e Rio a S. Canciano.
14534	*				Panorama dal Campanile di S. Giorgio Maggiore.
14260	*				Pozzo del Campo di S. Giovanni e Paolo.
14284	*	*	*	*	Piazza di S. Marco. CAMPANA con i due Mori dell'Orologio.
	*	*	*	*	Piazzetta di S. Marco con parte del Palazzo Ducale e l'Isola di S. Giorgio.

Numero	FORMATI				PARTE I. — ARCHITETTURA, SCULTURA, MUSAICI
	Gabinetto	Normale	1/2 foglio	Foglio	
					VENEZIA — (Segue)
14624		*			Piazzetta di S. Marco con la Chiesa della Salute, presa dal balcone del Palazzo Ducale.
14625		*			— IL LEONE di S. Marco sopra una delle due colonne.
14626		*			Ponte di Rialto.
14520		*			— veduto dal balcone del Palazzo Loredan Farsetti.
14294		*			Ponte dei Sospiri.
14293	*	*			— Veduta animata.
14530		*			Ponte dell'Abazia e Rio della Sensa.
14627		*			Ponte di S. Giobbe.
					Tre Ponti. <i>Vedi Rio dei Tre Ponti.</i>
14529		*			Portone del Campo S. Zaccaria — particolare della Lunetta, secolo XV.
					Regia Accademia.
14773		*			— SOFFITTO della prima sala, parte centrale con il Padre Eterno, del <i>Virarini</i> .
13291		*			— » PARTE decorativa di un angolo del soffitto.
13290		*			— SOFFITTO della sala della Presentazione con sculture in legno. La parte centrale.
					— » QUATTRO ROSONI — particolare.
14749		*			— BUSTO di Domenico Duodo, opera di A. <i>Vittorin</i> .
11644		*			— BUSTO di Francesco Duodo, opera di A. <i>Vittorin</i> .
11643		*			— BUSTO di Scipione Borghese, opera di <i>Bernini</i> .
14490		*			— DEDALO ed ICARO, opera di <i>Canova</i> .
14491		*			— ERCOLE che scaglia Lica nel mare, opera del <i>Canova</i> .
4038		*			
14628		*			Rio dell'Agnello,
14629		*			— ALTRA VEDUTA.
14630		*			Rio di S. Agostin.
14631		*			Rio e Palazzo Albrizzi.
14632		*			Rio di S. Antonino.
14633		*			Rio e Palazzo dell'Angelo.
14634		*			Rio di S. Barnaba, con parte della Chiesa.
14635		*			— con i campanili di S. Barnaba e dei Carmini.
14636		*			— con il campanile dei Carmini.
14674		*			Rio di Cà Balà.
14672		*			Rio di Cà Bernardo.
14637		*			Rio di S. Casciano.
14638		*			— ALTRA VEDUTA.
14673		*			Rio di Canonica e Ponte dei Sospiri.
14639		*			Rio del Cammelo.
14640		*			Rio della Donna Onesta.
14641		*			Rio di S. Fosca.
14642		*			Rio di S. Francesco.
14643		*			Rio dei Greci.
14644		*			— veduto dalla Riva degli Schiavoni.
14645		*			Rio del Lovo.

Numero	FORMATI				PARTE I. — ARCHITETTURA, SCULTURA, MUSAICI
	Gabinetto	Normale	1/2 foglio	Foglio	
					VENEZIA — (Segue)
14646		*			Rio di S. Marina.
14647		*			Rio di Santa Marina, dal Ponte dell'Erbe.
14648		*			Rio di S. Marta.
14562		*			Rio dei Mendicanti, con l'Ospitale Civile.
14649		*			— ALTRA VEDUTA, senza l'Ospitale.
14650		*			Rio dei Miracoli, con la facciata della Chiesa.
14651		*			Rio Ognissanti, con parte dello Squero di S. Trovaso.
14652		*			— ALTRA VEDUTA, dalla parte opposta.
14653		*			Rio Pinelli.
14654		*			Rio di S. Polo.
14655		*			— con il campiello del Pistor.
14656		*			Rio dei Tre Ponti.
14667		*			Rio e Ponte dei Muti, con lo Squero.
14657		*			Rio Priuli S. Apostoli.
14658		*			Rio di S. Rocco.
14659		*			Rio di S. Stin.
14530		*			Rio della Sensa con la Chiesa dell'Abbazia.
14661		*			Rio dei Tolentini.
14662		*			Rio della Toletta.
14663		*			Rio e Ponte di S. Trovaso con lo Squero.
14664		*			— preso dal Ponte delle Meraviglie.
14675		*			Rio e Palazzo Widman a S. Canciano.
14665		*			Riva degli Schiavoni con il Ponte della Paglia.
14666		*			— con il monumento a Vittorio Emanuele e la Chiesa della Salute.
					— veduto dal balcone del Palazzo Ducale.
14313		*			Squero a S. Trovaso.
14668		*			Squero e Ponte dei Muti con il Rio.
14667		*			Scuola di S. Rocco. LA FACCIATA principale, opera di <i>Maestro Bono, Sante Lombardi e Scarpagnino</i> .
					— LA FACCIATA veduta di fianco.
14677		*			— LA PORTA principale.
14678		*			— FINESTRA di fianco alla porta d'ingresso.
14679		*			— FINESTRA sopra la porta d'ingresso.
14680		*			— DUE FINESTRE della parte posteriore della facciata, opera dello <i>Scarpagnino</i> .
14681		*			— INTERNO della Sala terrena, opera di <i>Mastro Bono</i> .
14682		*			— INTERNO della prima Sala.
13655		*			— INTERNO della Cancelleria.
13656		*			— FRONTONE della Scala, opera dello <i>Scarpagnino</i> .
14683		*			— PORTA d'ingresso della Sala dell'Albergo, <i>Scarpagnino</i> .
14684		*			— DECORAZIONE interna di una finestra della Sala dell'Albergo.
14685		*			— PORTELLE in bronzo della balaustrata dell'Altare, <i>Filiberti Giuseppe e Figlio</i>
14078		*			

Numero	FORMATI				PARTE I. — ARCHITETTURA, SCULTURA, MUSAICI
	Gabinetto	Normale	1/2 foglio	Foglio	
					VENEZIA — Scuola di S. Rocco (Segue)
14686	*				— PORTELLE in bronzo della balaustrata dell'Altare:
14687	*				— » PUTTO con in mano un cappello. } particolari.
					— » PUTTO con cane. }
14072	*				— SCULTURE in legno, di <i>Pianta Francesco</i> .
14074	*				— MERCURIO.
14075	*				— CARICATURA del Tintoretto.
14073	*				— RITRATTO dell'Autore.
14688	*				— ALLEGORIA.
14689	*				— LA FAMA, allegoria.
14690	*				— LA SAPIENZA »
14076	*				— L'IGNORANZA »
14691	*				— SCAFFALI e libri raffiguranti una libreria.
14079	*				— PARTE della spalliera con due caricature.
14080	*				— SCOMPARTO della spalliera della Sala dell'Albergo.
14081	*				— RELIQUIE: ESPOSIZIONE delle Reliquie nella festa di S. Rocco.
14082	*				— » RELIQUARIO di argento dorato, Scuola di <i>Donatello</i> .
14083	*				— » CALICE con piedistallo a cesello, opera del <i>sec. XVI</i> .
14084	*				— » STOLA ricamata in oro » <i>XVII</i> .
14085	*				— » MANTO funebre ricamato in oro » <i>XVIII</i> .
14086	*				— » CROCE d'argento dorato, <i>secolo XVI</i> , <i>Marco da Sesto</i> .
14087	*				— » CROCE d'argento, <i>secolo XVI</i> , <i>Ignoto</i> .
14088	*				— » BALDACCHINO ricamato in oro, <i>secolo XVII</i> , <i>Ignoto</i> .
14089	*				— » PACE bizantina » <i>XVI</i> »
14090	*				— » PACE d'argento dorato » <i>XV</i> »
14091	*				— » MADONNA col Bambino, in rilievo » <i>XVI</i> »
14522	*				— » PATENA d'argento dorato, con un presepio lavorato a niello, <i>secolo XVI</i> , <i>Ignoto</i> .
					Traghetto e Chiesa di S. Samuele.
					ISOLA DI BURANO.
14692	*				Rio delle Burchielle.
14693	*				Rio di Mezzo.
					ISOLA DI MURANO.
14694	*				Rio de' Vetrai.
14695	*				Chiesa di S. Maria e Donato, veduta di fianco con parte del campanile.
14696	*				— ABSIDE e campanile.
14697	*				— » Altra veduta, con il canale.

Numero	FORMATI				PARTE I. — ARCHITETTURA, SCULTURA, MUSAICI
	Gabinetto	Normale	1/2 foglio	Foglio	
					VENEZIA — (Segue)
					ISOLA DI TORCELLO.
					Il Duomo e la Chiesa di S. Fosca.
14698	*				— L'ABSIDE col campanile.
14699	*				— L'INTERNO.
14700	*				— I DUE AMBONI, scultura medioevale, <i>anno 864 (?)</i> .
14701	*				— » Particolare di uno degli Amboni.
14702	*				— DUE PAVONI, con ornati. } Formelle del parapetto del
14703	*				— DUE LEONI, con ornati. } coro
14704	*				— PALOMBE, con ornati. }
14705	*				— } CAPITELLI RAVENNATICI del principio del Medioevo, tre
14706.08	*				— } tavole.
14709	*				— ACQUASANTIERA, scultura medioevale, <i>1008 (?)</i> .
14710.21	*				— GIUDIZIO UNIVERSALE, mosaico del <i>XII secolo</i> , eseguito in 12 tavole.
14722	*				— MUSAICO dell'Abside: LA VERGINE col Bambino Gesù e i dodici Apostoli, <i>XII secolo</i> .
14723	*				— MUSAICO della Cappella del Sacramento: IL SALVATORE fra due Angeli, in basso quattro Santi.
					Chiesa di S. Fosca. LA FACCIATA.
14724	*				— IL PORTICO.
14725	*				— L'ESTERNO dell'Abside.
14726	*				Canale e Ponte detto del Diavolo con il Duomo in distanza.
14727	*				Canale del Diavolo con case coloniche.
14728	*				
					VERONA.
					Arena. ANFITEATRO dell'epoca Romana.
12340	*				— veduta da un punto più elevato.
12341	*				— La parte più conservata — particolare.
12342	*				— L'INTERNO.
12358	*				Basilica di S. Zeno. LA FACCIATA e il campanile, opera del
12343	*				l'XI secolo.
12359	*				— LA PORTA principale.
12360	*				— L'INTERNO, la navata maggiore.
12361	*				— LA CRIPTA con la scala a destra.
12362	*				— IL CHIOSTRO (due differenti vedute).
12363	*				
12344	*				Duomo. LA FACCIATA, opera del XII secolo.

Numero	FORMATI				PARTE I. — ARCHITETTURA, SCULTURA, MUSAICI
	Gabinetto	Normale	1/2 foglio	Foglio	
					VERONA — Duomo (Segue)
12345	*				Duomo. LA PORTA principale.
12346	*				— LA PORTA di fianco.
12347	*				Chiesa di S. Anastasia. LA FACCIATA, opera del 1261.
12348	*				— LA PORTA.
13349	*				— L'ABSIDE ed il campanile, con il fiume Adige.
12364	*				Chiesa di S. Bernardino. LA FACCIATA.
12350	*				Chiesa di S. Fermo Maggiore. LA FACCIATA (architettura gotica del XIV secolo).
12334	*				Chiesa di S. M. in Organo.
12335	*				— SACRESTIA. Spalliera intagliata e intarsiata, quattro scomparti. } intarsiata da fra Giovanni da Verona.
12351	*				— » Spalliera intagliata e intarsiata, due scomparti.
12336	*				Palazzo del Consiglio, opera di <i>Fra Giocondo</i> , 1500.
12352	*				Palazzo del Mercato Vecchio. LA CORTE.
12353	*				Palazzo Vescovile, opera di <i>Fra Giocondo</i> .
12354	*				Ponte Castel Vecchio, opera del 1300.
12355	*				Porta dei Borsari, eseguita sotto l'imperatore Galieno.
12356	*				— altra veduta.
12357	*				Veduta della città dal Ponte delle Navi.



PARTE SECONDA

QUADRI, AFFRESCHI, DISEGNI.

Numero	FORMATI				PARTE II. — QUADRI, AFFRESCHI, DISEGNI
	Gabinetto	Normale	1/2 foglio	Foglio	
					CASTELFRANCO.
12237	*			*	Giorgione. La Vergine in trono col Bambino, S. Francesco e S. Liberale.
12238	*			*	— » La Vergine in trono col Bambino. } particolari.
12239	*				— » La parte superiore.
12240	*				— » S. Liberale.
					CONEGLIANO.
					Duomo.
12009	*				Cima. La Vergine in trono col Bambino e Santi.
12010	*				— » La Vergine col Bambino } particolari.
12011	*				— » Due Angeli.
					FERRARA.
					Ateneo.
11355	*				Carpaccio. Morte della Vergine.
11356	*				Cosmè Tura. S. Aurelio condotto al martirio.
11357	*				— Martirio di S. Aurelio.
11358	*				— S. Girolamo.
11359	*				Costa Lorenzo La Vergine col Bambino, S. Girolamo, S. M. Maddalena, l'Annunziata, S. Antonio e S. Paolo Eremita (politico).

Numero	FORMATI			PARTE II. — QUADRI, AFFRESCHI, DISEGNI
	Gabinetto	Normale	1/2 foglio Foglio	
				FERRARA — Ateneo (Segue)
11360	*			Dosso Dossi. S. Giovanni Evangelista.
11361	*			— Grande ancona divisa in cinque scomparti.
11362	*			— » La parte centrale: La Vergine in trono col Bambino, S. Giovanni e vari Santi. } particolare.
11363	*			Galassi. Cristo posto nel sepolcro.
11364	*			Garofalo. La Vergine in trono col Bambino, ai lati S. Giovanni, S. Girolamo e devoti.
11365	*			— La Vergine, sola testa — particolare.
11366	*			Grandi Ercole. La Pietà.
11367	*			— Adorazione dei pastori.
11368	*			— Martirio di S. Sebastiano.
11369	*			Pellegrino Munari. La Vergine in trono col Bambino, S. Girolamo e S. Geminiano.
11371	*			Panetti Domenico. L'Annunziata.
11372	*			Scarsellino. L'Assunzione della Vergine, con quindici fatti del Nuovo Testamento.
				Palazzo Schifanoja.
				Affreschi di Maestri ferraresi del quattrocento.
11373	*			Tura Cosimo, Cossa Francesco ed altri. Borso d'Este rende giustizia e quindi monta a cavallo per la caccia.
11374	*			— » Mezze figure di personaggi alla sinistra di Borso. } particolari.
11375	*			— » Borso circondato da un gruppo di gentiluomini a cavallo, mezze figure. } particolari.
11376	*			— » Mezze figure di gentiluomini facenti parte del seguito. } particolari.
11377	*			— » Falconiere a cavallo.
11445	*			— Borso attorniato da gentiluomini regala una moneta al suo buffone.
11378	*			— » Gentiluomini e paggi alla destra di Borso. } particolari.
11379	*			— » <i>i sopraddetti</i> : mezze figure. } particolari.
11380	*			— » Borso e gentiluomini alla sua sinistra, mezze figure. } particolari.
11381	*			— La corsa degli asini alla Corte di Borso nel giorno di S. Giorgio.
11382	*			— Segni dello zodiaco: L'Ariete.
11383	*			— » Figura simbolica del segno zodiacale: Ariete. } particolari.
11384	*			— » Altra figura. } particolari.

Numero	FORMATI			PARTE II. — QUADRI, AFFRESCHI, DISEGNI
	Gabinetto	Normale	1/2 foglio Foglio	
				FERRARA — Palazzo Schifanoja (Segue)
11385	*			Tura Cosimo, Cossa Francesco ed altri. Segno dello zodiaco: Il Toro.
11386	*			— » Figura simbolica del segno zodiacale: Il Toro — particolare.
11387	*			— Segno dello zodiaco: Gemelli.
11388	*			— Trionfo di Apollo.
11389	*			— » Gruppo di donne, una suona la mandola — particolare.
11390	*	*		— Trionfo di Venere, Marte incatenato, varie allegorie d'amore.
11391	*	*		— » I. Parte. Allegorie d'amore. } da riunirsi.
11392	*	*		— » II. » Venere e Marte sul carro. } da riunirsi.
11393	*	*		— » III. » Allegorie d'amore. } da riunirsi.
11394	*	*		— » I. » Tre mezze figure all'estrema destra dell'affresco, parte superiore — particolare.
11395	*	*		— Trionfo di Minerva.
11396	*	*		— » I. parte. Gruppo di letterati.
11397	*	*		— » II. » Minerva sul carro, tirato dagli unicorni. } da riunirsi.
11398	*	*		— » III » Gruppo di tessitrici e ricamatrici. } da riunirsi.
11399	*	*		— » Tre ricamatrici — particolare.
11400	*	*		— Trionfo di Mercurio.
11401	*	*		— Gruppo di cavalieri con banderuole.
11402	*	*		— Gruppo di personaggi attornianti Borso ed un supplicante.
				Palazzo Scrofa-Calcagnini.
11403	*			Grandi Ercole. Parte di un soffitto.
11404	*			— » Due fanciulle affacciate ad un balcone — particolare.
				Cattedrale.
11354	*			Cosmè Tura. L'Annunziata.
11353	*			— S. Giorgio che uccide il drago.
				Collezione Massari.
11405	*			Baldassarre d'Este. La morte della Vergine.
11407	*			Grandi Ercole. La Pietà.
11406	*			Scuola di Cosmè Tura. L'Annunziata.
				Collezione Santini.
11409	*			Coltellini Michele. La morte della Vergine.
11408	*			— La Vergine in trono col Bambino e quattro Santi.

Numero	FORMATI				PARTE II. — QUADRI, AFFRESCHI, DISEGNI
	Gabinetto	Normale	1/2 foglio	Foglio	
					FERRARA — Collezione Santini (Segue)
11410	*				Cosmè Tura. S. Giacomo della Marca.
11411	*				— » Mezza figura del sopraddetto — particolare.
11412	*				Grandi Ercole e Flippi Bastiano. La Pietà.
11414	*				Maestro della Maddalena Egiziaca. La Crocifissione.
11413	*				Ortolano. Crocifissione.
					MANTOVA.
					Castello di Corte o Reggia dei Gonzaga.
					Camera detta degli Sposi.
10950	*				Mantegna Andrea. La famiglia del marchese Ludovico II.
10951	*				— » I. parte. Famiglia del marchese. } il sopraddetto
10952	*				— » II. parte. I cortigiani. } diviso in due parti.
10953	*				— » Il marchese ed il suo segretario.
10954	*				— » La marchesa Barbara di Brandeburgo } sua moglie con due figli. } particolari
10955	*				— » La marchesa Barbara di Brandeburgo, } la sola testa. } della I parte
10956	*				— » Testa d'un vecchio, l'astrologo (?).
10996	*				— » Testa del terzo figlio Gian Francesco (?).
10957	*				— » Testa del quarto figlio Rodolfo (?).
10958	*				— Incontro del marchese col suo figlio cardinal Francesco.
10959	*				— » Testa del marchese.
10960	*				— » Testa del Cardinale.
10961	*				— » Gruppo di tre mezze figure di gentiluomini alla sinistra dell'affresco. } particolari.
10962	*				— » Testa d'un gentiluomo con bonetto } bianco. } particolari.
10963	*				— » Testa del musicista Malagiste (?).
10964	*				— » Testa d'un gentiluomo vicino al marchese.
10965	*				— I palafrenieri con i cani ed il cavallo del marchese.
10966	*				— Putti che sorreggono un cartellone indicante l'epoca in cui fu terminata la sala.
10967	*				— » I tre putti sorreggenti il cartellone — particolare.
					Affreschi del Soffitto — Chiaroscuri.
10968	*				— Parte centrale, dove si vede un loggiato circolare con donne e putti affacciati.
10969	*				— » Putti con due donne, una delle quali etiopica — particolare.

Numero	FORMATI				PARTE II. — QUADRI, AFFRESCHI, DISEGNI
	Gabinetto	Normale	1/2 foglio	Foglio	
					MANTOVA — Castello di Corte (Segue)
10970	*				Mantegna Andrea. Due medaglioni raffiguranti gl' imperatori Tiberio ed Ottaviano, sorretti da due putti.
10971	*				— Uno dei sopraddetti medaglioni con l'imperatore Tiberio, sorretto da un putto.
10972	*				— Medaglione con l'imperatore Ottaviano, sorretto da un putto.
10973	*				— Medaglione con l'imperatore Otho, sorretto da un putto.
10974	*				— Due medaglioni raffiguranti due Imperatori, sorretti da due putti.
10975	*				— Medaglione con l'imperatore Caio, sorretto da un putto.
10976	*				— Medaglione con l'imperatore Galba, sorretto da un putto.
10977	*				— Medaglione con l'imperatore Giulio, sorretto da un putto.
10978	*				— Lunetta con fregi e figure, di fianco un putto che sorregge un medaglione.
10979	*				— Lunetta con fregio.
					Basilica di S. Andrea.
					Cappella del Mantegna.
10980	*				Mantegna. La Vergine, S. Elisabetta con Gesù, S. Giovanni e due Re Magi.
10981	*				— » La Vergine, S. Elisabetta, Gesù e S. Giovanni, parte centrale del sopraddetto.
10982	*				Mantegna (Scuola del). Deposizione di Gesù.
10983	*				— (e scolari). Battesimo di Gesù.
10985	*				— » Internò della cupola con pergola e stemma.
10986	*				— S. Marco.
10987	*				— S. Giovanni. } I quattro Evangelisti nei pennacchi della
10988	*				— S. Luca. } cupola.
10989	*				— S. Matteo.
					Accademia Virgiliana.
10990	*				Antonio da Pavia. La Vergine col Bambino e quattro Santi.
10991	*				Scuola del Mantegna. La Fortuna, chiaroscuro.
10992	*				Bonsignori Francesco. Gesù caduto sotto la Croce.
10993	*				— » Visione della Beata Osanna.
10994	*				Rubens. Ritratto del Duca Vincenzo Gonzaga di Mantova, del suo padre Guglielmo, della sua madre Eleonora d'Austria e della sua moglie Eleonora Dei Medici.
10995	*				— » Duca Vincenzo Gonzaga di Mantova, la sola testa — particolare.

Numero	FORMATI			PARTE II. — QUADRI, AFFRESCHI, DISEGNI
	Gabinetto	Normale	1/2 foglio	
				MODENA.
				Pinacoteca.
10100	*			Aleni Tommaso. Madonna e Santi.
10101	*			Bassano Giacomo. I SS. Pietro e Paolo.
10112	*	*		Bianchi, Ferrari. La Crocifissione (attribuita).
10113	*			— L'Annunziazione.
10114	*			— » Mezza figura dell'Angelo — particolare.
10130	*			Pseudo Boccaccino. La Vergine col Bambino e S. Sebastiano.
10131	*			Bonascia Bartolomeo. La Pietà.
10132	*			Bonifacio II. L'Adorazione dei Magi.
10134	*			— La Temperanza e la Giustizia.
10135	*			— La Forza e la Prudenza.
10136	*			Caroto. La Vergine cucitrice.
10137	*			Carracci Ludovico. L'Assunta.
10138	*			Cavedoni. La Vergine in gloria e vari Santi.
10139	*			Correggio. La Vergine col Bambino.
10140	*			— Ganimede rapito dall'Aquila (attribuito).
10141	*			Cignani. Flora.
10142	*			Cima da Conegliano. La Deposizione.
10143	*			Dierich' Bonts. S. Cristoforo col Bambino.
10144	*			Dosso Dossi. La Natività di N. S.
10145	*			— Vergine col Bambino, S. Giorgio e S. Michele.
10146	*			— Un Buffone.
10147	*			— Ercole I d'Este.
10148	*			— Frammento di un fregio del Castello di Ferrara.
10152	*			— La Vergine e i confratelli di S. Maria della Neve.
10153	*			— Alfonso I Duca di Ferrara.
10154	*			Erri Bartolomeo. Trittico della Compagnia di S. Giovanni della buona morte.
10155	*			— Piatto ad arabeschi del 1508 (Fabbrica di Faenza).
10156	*			— Piatto con composizione Raffaellesca del ballo degli Amori (Fabbrica di Urbino).
10157	*			— Piatto con Ercole che uccide il leone (Fabbrica di Urbino).
10158	*			Xanto Avelli. Vaso della credenza di Alfonso II d'Este.
10160	*	*		Garofalo. La Vergine in trono e Santi.
10161	*			— » La parte superiore — particolare.
10162	*			Gherardo dalle Catene. Vergine in trono e Santi.
10164	*			Guercino. Martirio di S. Pietro.
10165	*			— Venere, Cupido e Marte.
10166	*			Guido Reni. Crocifisso.
10167	*			Horstock Von I. P. Scena famigliare.
10168	*			— Scena famigliare

Numero	FORMATI			PARTE II. — QUADRI, AFFRESCHI, DISEGNI
	Gabinetto	Normale	1/2 foglio	
				MODENA — Pinacoteca (Segue)
10169	*			Lendinara (Cristoforo da). La Vergine della Collana.
10174	*			Loschi Bernardino. La Vergine e Santi.
10176	*			Maestro della Morte di Maria. La Sacra Famiglia.
10177	*			Malatesta Adeodato. La sconfitta di Ezzelino da Romano.
10178	*			Meloni Marco. La Vergine in trono e Santi.
10179	*			— » Predella del suddetto quadro. { Parte destra.
10180	*			» sinistra.
10181	*			— S. Giovanni.
10182	*			Moceto Girolamo. Ritratto di un fanciullo.
10183	*			Montagna Bartolomeo. La Vergine col Bambino.
10187	*	*		Pagani Gaspare. Lo Sposalizio di S. Caterina e i SS. Cosimo e Damiano.
10188	*			Palma Vecchio. Ritratto di donna (da copia).
10189	*			Paolo Veronese. S. Menna cavaliere.
10190	*			Parenzano Bernardo. S. Girolamo, il Crocifisso e S. Agostino.
10191	*			Panetti Domenico. La Vergine col Bambino.
10192	*			Pourbus. La Nonna di Van Dyck.
10193	*			— Ritratto di giovinetta.
10194	*			Roberti Ercole da Ferrara. Lucrezia, Bruto e Collatino.
19196	*			Salvator Rosa. Veduta di una baia.
10197	*			Sassoferrato. La Vergine orante.
10198	*			Scuola Toscana. Il Redentore.
10199	*			— Frammento di cassone (episodio della novella di Griselda).
10201	*			Solario Andrea. Cristo che porta la Croce.
10202	*			Spada Lionello. Quadro rappresentante la visione di S. Francesco — particolare.
10203	*			Velasquez. Ritratto di Francesco I d'Este.
10204	*			— Ritratto dell'Autore (?).
10205	*			Verrocchio. L'Adorazione del Bambino.
				Chiesa del Duomo.
10149	*			Dosso Dossi. I Santi Sebastiano, Girolamo e Giovanni.
10170	*			Lendinara (Cristoforo da). S. Marco.
10171	*			— S. Matteo.
10172	*			— S. Luca.
10173	*			— S. Giovanni.
10175	*			Maestro della Cappella Pellegrini. Altare della navata sinistra.
10200	*			Serafino de' Serafini. Polittico: La Vergine e vari Santi.

Numero	FORMATI				PARTE II. — QUADRI, AFFRESCHI, DISEGNI
	Gabinetto	Normale	1/2 foglio	Foglio	
					MODENA — (Segue)
					Chiesa di S. Pietro.
10115	*				Pellegrino Munari. La Vergine col Bambino, S. Sebastiano e S. Girolamo.
10116	*				— » Angeli suonanti.
					— » Predella del suddetto quadro diviso in quattro parti, rappresentanti vari fatti della vita dei SS. Sebastiano e Girolamo. } particolari.
10117	*				— » Prima parte a destra del quadro.
10118	*				— » Seconda parte.
10119	*				— » Terza parte.
10120	*				— » Quarta ed ultima parte.
10163	*				Gian Gherardo delle Catene di Parma. La Vergine in gloria e Santi.
10184	*				Ortolano (?). La Pietà.
10185	*				— « Predella del suddetto quadro divisa in due parti: Parte destra. } particolari.
10186	*				— » Parte sinistra.
10195	*				Rondani. La Vergine in gloria e due Santi.
					PADOVA.
					Basilica di S. Antonio.
10261	*				Mantegna. S. Antonio e S. Bernardino, sorreggenti il monogramma di Cristo (lunetta sulla porta principale).
					Presbiterio.
10269	*				Scuola di Giotto. S. Antonio, affresco.
					Cappella di S. Felice.
10401	*				Altichieri. Una battaglia.
10402	*				Avanzi. Il pianto delle Marie.
10403	*				— Soldati che giuocano le vesti di Gesù.
					Navata principale.
10404	*				Incognito. La Vergine col Bambino e due Santi, affresco sopra il pulpito.
					Navata minore.
10405	*				Stefano da Ferrara. La Vergine col Bambino, affresco sopra il pilastro.

Numero	FORMATI				PARTE II. — QUADRI, AFFRESCHI, DISEGNI
	Gabinetto	Normale	1/2 foglio	Foglio	
					PADOVA — (Segue)
					Chiesa degli Eremitani.
10339	*				Ansuino da Forlì. Predica di S. Cristoforo.
10429	*				— S. Cristoforo incontra il Re a cavallo; Schmarsow, Crowe e Cavalcaselle lo attribuiscono a Marco Zoppo.
10430	*				— S. Cristoforo dinanzi al Re; Schmarsow, Crowe e Cavalcaselle lo attribuiscono a Marco Zoppo.
10338	*				Bono da Ferrara. S. Cristoforo cammina sulle acque.
10431	*				Mantegna e Nicolò Pizzolo. S. Giacomo e S. Andrea vocati all'apostolato.
10432	*				— S. Giacomo che parla con i demoni.
10342	*	*			Mantegna Andrea. Battesimo del mago Ermogene.
10410	*				— » Testa del Mago.
10411	*				— » Due teste virili affacciate fra due pilastri. } particolari.
10343	*	*			— S. Giacomo avanti ad Erode Agrippa.
10412	*				— » Testa del Guerriero alla destra dell'affresco. } particolari.
10413	*				— » Testa dell'Ufficiale di fianco al trono.
10344	*	*			— S. Giacomo condotto al martirio.
10414	*				— » Testa del Santo.
10415	*				— » Testa del Guerriero alla destra dell'affresco. } particolari.
10345	*	*			— Martirio di S. Giacomo.
10416	*				— » Gruppo di guerrieri alla destra dell'affresco.
10417	*				— » Testa del Santo. } particolari.
10418	*				— » Mezza figura del boia.
10419	*				— » Testa di un guerriero a cavallo.
10340	*				— Martirio di S. Cristoforo.
10420	*				— » Ritratti del Mantegna e dello Squarcione. } particolari.
10421	*				— » Ritratti dei tre fratelli Bellini.
10341	*				— S. Cristoforo morto.
10422	*				— » Tre teste di guerrieri.
10423	*				— » Testa di un arciere. } particolari.
10424	*				— » Testa di un guerriero.
10434	*				Pizzolo Nicolò. S. Gregorio.
10435	*				— S. Agostino.
10436	*				— S. Girolamo.
10437	*				— S. Ambrogio.
10438	*				— Il Padre Eterno.
10439	*				— S. Cristoforo.
10440	*				— S. Pietro.
10441	*				— S. Paolo.

Quattro dottori della Chiesa nel soffitto dell'abside. — Dall'anonimo Morelliano attribuiti al Pizzolo. Crowe e Cavalcaselle li attribuiscono a Lorenzo di Lendinara.

Fra i costoloni del soffitto dell'abside.

Numero	FORMATI				PARTE II. — QUADRI, AFFRESCHI, DISEGNI
	Gabinetto	Normale	1/2 foglio	Foglio	
					PADOVA — Chiesa degli Eremitani (Segue)
10433	*				Pizzolo Nicolò. L'Assunzione della Vergine.
10442	*				Scuola dello Squarcione. S. Marco.
10443	*				— S. Luca.
10444	*				— S. Giovanni.
10445	*				— S. Matteo.
10446	*				Scuola del Mantegna. Testa colossale facente parte del fregio dell'arcone.
10447	*				Scuola di Giotto. Il Salvatore; affresco dell'Abside della navata maggiore.
					Chiesa di S. Giustina.
10337	*				Paolo Veronese. Pala dell'altar maggiore: Martirio di S. Giustina.
					Chiesa di S. Maria in Vanzo.
10400	*				Montagna Bartolomeo. La Vergine in trono col Bambino, quattro Santi, e nel basso due Angeli che suonano.
					Oratorio di S. Giorgio.
10376	*				Altichieri ed Avanzo. L'Incoronazione della Vergine.
10378	*				— L'Adorazione dei Pastori.
10379	*				— L'Adorazione dei Magi.
10380	*				— La Presentazione al Tempio.
10381	*				— La Crocifissione.
10382	*				— » Gruppo di soldati e popolo — particolare.
10380	*				— S. Caterina sottoposta al martirio.
16384	*				— Martirio di S. Caterina.
10385	*				— S. Lucia avanti al giudice.
10386	*				— Miracolo di S. Lucia.
10387	*				— » Gruppo di Personaggi — particolare.
10388	*				— Tre fatti della vita della Santa.
10389	*				— Il corpo di S. Lucia venerato dal popolo.
10390	*				— » Una Testa virile — particolare.
10391	*				— S. Giorgio uccide il Drago.
10392	*				— » battezza il Re.
10393	*				— » beve il veleno.
10394	*				— Martirio di S. Giorgio.
10395	*				— Decapitazione di S. Giorgio.

Numero	FORMATI				PARTE II. — QUADRI, AFFRESCHI, DISEGNI
	Gabinetto	Normale	1/2 foglio	Foglio	
					PADOVA — (Segue)
					Pinacoteca.
10364	*				Antonello da Messina (?) . Ritratto d'incognito.
10347	*				Basaiti Marco. Adorazione di Gesù.
10348	*				Boccaccino. Vergine col Bambino, S. Luca e S. Caterina.
10349	*				Bonifacio II. Adorazione di Gesù.
15350	*				Nicoletti. La Vergine in trono col Bambino, Angeli e Santi (maiolica).
10351	*				Garofalo. Sacra Famiglia.
10352	*				Grandi Ercole da Ferrara. La Nave degli Argonauti.
10353	*				Giorgione (?) . Scena mitologica, I parte. } frammenti di un
10354	*				— » » Il parte. } cassone.
10346	*				Incognito. Assedio di una Città (arazzo fiammingo).
10355	*				Lotto Lorenzo. Vergine col Bambino, S. Giovanni, S. Giustina ed il donatore.
10361	*				Mantegna. Un Guerriero in atto di allacciarsi i sandali.
10356	*				Morone Francesco. Vergine col Bambino.
10357	*				Palma il Vecchio. La Vergine col Bambino ed il donatore.
10358	*				Previtali. La Vergine col Bambino ed il donatore.
10359	*				Paolo Veronese. Martirio dei SS. Primo e Feliciano.
10365	*				Piazzetta. S. Francesco di Paola, mezza figura.
10360	*				* Romanin. La Vergine in trono con Angeli e Santi, con bellissima cornice antica.
10370	*				Torbido. Ritratto di Giorgione (?).
10362	*				Squarcione. Polittico con cinque Santi.
10363	*				— La Vergine col Bambino (affresco).
10371	*				Tiepolo Giovanni. S. Patrizio che risana un infermo.
10372	*				Vincenzo da Treviso. Presentazione di Gesù al sacerdote Simone.
					Scuola del Carmine.
10396	*				Girolamo da Santa Croce. Nascita della Vergine.
10397	*				— Purificazione della Vergine.
10398	*				— Sposalizio della Vergine.
10399	*				Tiziano. Incontro di S. Gioacchino con S. Anna.
					Scuola del Santo.
					Affreschi.
10320	*				Campagnola D. S. Antonio fa adorare il Sacramento da un asino per convertire un eretico.

Numero	FORMATI				PARTE II. — QUADRI, AFFRESCHI, DISEGNI
	Gabinetto	Normale	1/2 foglio	Foglio	
					PADOVA — Scuola del Santo (Segue)
10321	*				Contarini G. S. Antonio fa vedere il cadavere di un avaro senza cuore.
10322	*				— Apertura dell'Arca di S. Antonio.
10331	*				— » Una Testa di giovane — particolare.
10323	*				Incognito. Apparizione del Santo al Beato Bellaudo.
10324	*				— Predica di S. Antonio.
10332	*				— S. Antonio risuscita un bambino caduto in una caldaia di acqua bollente.
10318	*				— S. Antonio risuscita un giovinetto.
10325	*				Tiziano. S. Antonio risuscita una donna uccisa dal marito geloso.
10326	*				— S. Antonio rimette il piede ad un giovane.
10327	*				— Il Santo fa parlare un neonato per far conoscere al padre l'onestà della moglie.
10328	*				— La morte di S. Antonio.
10329	*				— Miracolo del bicchiere per convertire un eretico.
10330	*				— S. Antonio risuscita una bambina annegata.
10319	*				— S. Antonio risuscita un fanciullo.
PARMA.					
Pinacoteca.					
10478	*				Allegri Pomponio. La Vergine col Bambino e S. Giovannino.
10479	*				Amidano Giulio Cesare. La Vergine in trono e vari Santi.
10480	*				Anselmi Michelangelo. La Vergine in gloria, S. Rocco e S. Sebastiano.
10481	*				— La Vergine col bambino, S. Giuseppe e S. Caterina.
10506	*				Araldi Josafat. S. Sebastiano.
10507	*				Badalocchio Sisto. S. Francesco in Adorazione.
10508	*				Beato Angelico. La Vergine col Bambino e vari Santi.
10509	*				Bellotto Bernardo. L'Anfiteatro Flavio.
10510	*				— Il Campidoglio.
10511	*				— Arco Romano.
10623	*				— S. Pietro di Roma, veduta.
10512	*				Butinone Bernardino. Un dottore della Chiesa.
10513	*				Campana Andrea. Episodi della vita di S. Pietro martire: Prima parte.
10514	*				— » Seconda parte.
10515	*	*			Correggio. Martirio di S. Flavia e di S. Placido.
10516	*				— » Mezza figura di S. Placido — particolare.

Numero	FORMATI				PARTE II. — QUADRI, AFFRESCHI, DISEGNI
	Gabinetto	Normale	1/2 foglio	Foglio	
					PARMA — Pinacoteca (Segue)
10517	*	*			Correggio. Deposizione.
10518	*				— » La Vergine e la mezza figura del Cristo. } particolari.
10519	*				— » La sola testa del Cristo. }
10520	*	*			— La Vergine, detta del S. Girolamo. } particolari.
10521	*	*			— » Parte centrale del quadro. }
10522	*	*			— » La testa della Maddalena. }
10523	*	*			— » La testa dell'Angelo. }
10524	*	*			— La Madonna col Bambino, detta della Scala.
10525	*	*			— Madonna, detta della Scodella, con l'intera cornice originale.
10526	*	*			— La sopraddetta, senza cornice.
10527	*	*			— » La Madonna col Bambino: l'intera figura. } particolari.
10528	*	*			— » La Madonna col Bambino: la mezza figura. }
10529	*	*			— » La Madonna col Bambino: le sole teste della Madonna e del Bambino. }
10530	*				Correggio (Scuola del). Gesù che porta la Croce.
10531	*				— Ritratto d'ignoto.
10613	*				Cima da Conegliano. Mida giudice fra Apollo e Pane.
10614	*				— Endimione visitato da Diana.
10615	*				— La Vergine col Bambino e vari Santi.
10616	*				— La Vergine col Bambino, l'Arcangelo Gabriele e Sant'Andrea.
10617	*				— » La Vergine col Bambino — particolare.
10618	*				Ferrari Andrea. Ebbrezza di Noè.
10619	*				Francia. La Vergine in trono con vari Santi.
10620	*				— La Deposizione.
10621	*				— La Vergine, il Bambino e S. Giovanni.
10622	*				Gandino Giorgio del Grano. La Vergine col Bambino, l'Arcangelo Gabriele, S. Giuseppe e S. Ilario.
10624	*				Helst (Van der). Ritratto d'ignoto.
10625	*				Holbein. Giovanni. Ritratto d'ignoto.
10626	*				Zoffany Giovanni. Suonatori ambulanti.
10627	*				Lafranco Giovanni. Il Salvatore in gloria e vari Santi.
10628	*				Ludovico da Parma. La Vergine, Santa Caterina e S. Sebastiano.
10629	*				Marchesi Luigi. Sagrestia della Chiesa di S. Giovanni (modello).
10630	*				Mazzola Girolamo. La Concezione della Vergine.
10631	*				— » Parte inferiore sinistra del quadro particolare.
10632	*				— La Vergine col Bambino, Angeli e S. Ilario.

Numero	FORMATI				PARTE II. — QUADRI, AFFRESCHI, DISEGNI
	Gabinetto	Normale	1/2 foglio	Foglio	
					PARMA — Pinacoteca (Segue)
10633	*				Mazzola Girolamo. Ritratto di Enea Irpino.
10634	*				— Ritratto di Luigi Borra.
10635	*				Mazzola Alessandro. La Vergine col Bambino ed Angeli.
10636	*				Moor Antonio. Ritratto di Alessandro Farnese.
10637	*				Murillo. Giobbe.
10638	*				Parmigianino. Sposalizio di S. Caterina.
10639	*				Pierin del Vaga. Sacra Famiglia e S. Michele Arcangelo.
10640	*				Raffaele e Giulio Romano. I cinque Santi.
10641	*				Rondani F. M. La Vergine col bambino in gloria e due Santi.
10643	*				Salve Giovanni. Ritratto di Alessandro Farnese.
10644	*				Scarsella Ippolito. La Vergine col Bambino e S. Giovanni.
10645	*				Schedone Bartolomeo. La Vergine col Bambino e San Giovanni.
10646	*				Sebastiano del Piombo. Ritratto di Clemente VII.
10647	*				Sustermans. Ritratto di D. Pietro Porto Carrero.
10648	*				Tagliasacchi G. S. Francesco col Bambino, la Vergine e vari Santi.
					Taschi Paolo. Copie degli affreschi del Correggio e del Parmigianino eseguiti in acquarello.
10573	*				— Interno della cupola della Cattedrale.
10576	*				— I Sezione della volta (a destra di chi entra) Apostoli e giovinetti.
10578	*				— II Sezione della volta (a destra di chi entra). Apostoli e giovinetti.
10580	*				— III Sezione della volta (a destra di chi entra). Apostoli e giovinetti.
10582	*				— IV Sezione della volta (a destra di chi entra). Apostoli e giovinetti.
10583	*				— Cupola della Chiesa di S. Giovanni.
10585	*				— S. Giovanni con agnello ed Angeli.
10586	*				— S. Tommaso ed Angeli.
10587	*				— S. Ilario ed Angeli.
10592	*				— S. Bernardo ed Angeli.
10594	*				— S. Giovanni, S. Matteo, S. Marco e S. Luca.
10594	*				— SS. Pietro e Paolo.
10596	*				— SS. Filippo e Taddeo.
10598	*				— SS. Tommaso e Giacomo minore.
10601	*				— SS. Andrea e Giacomo maggiore.
10604	*				— Peduccio: S. Luca e S. Ambrogio.
10605	*				— » S. Marco e S. Gregorio.
10606	*				— » S. Giovanni e S. Girolamo.
10607	*				— » S. Giovanni e S. Agostino.

peducci.

particolari.

Numero	FORMATI				PARTE II. — QUADRI, AFFRESCHI, DISEGNI
	Gabinetto	Normale	1/2 foglio	Foglio	
					PARMA — Pinacoteca (Segue)
10609	*				Taschi Paolo. S. Secondo.
10610	*				— Martirio di S. Agata.
10611	*				— S. Lucia.
10612	*				— Due Diaconi.
10649	*				Temperelli dei Caselli. La Vergine in trono circondata da Angeli
10650	*				— » La parte superiore del quadro — particolare.
10651	*				Teotocopulo (detto il Greco). La guarigione del cieco.
10652	*				Tibaldi Pellegrino. Apollo contornato dalle Muse.
10653	*				Tiepolo G. Battista. S. Giuseppe da Leonessa e S. Fedele che calpesta l'eresia.
10654	*				Tintoretto Jacopo. Il Purgatorio.
10655	*				— Deposizione.
10656	*				Van Dyk Antonio. Ritratto di Isabella Clara Eugenia.
10642	*				— La Deposizione.
					Biblioteca.
					Affreschi
10532	*				Correggio. La Vergine incoronata.
10533	*				— » La Vergine sola.
10534	*				— » Il Cristo solo.
					} particolari.
					Camera di S. Paolo.
					Affreschi.
10535	*				Correggio. Sezione della volta sopra il caminetto.
10536	*				— La Fortuna, chiaroscuro — parte della sopraddetta.
10537	*				— Caminetto: Diana sul Carro.
10538	*				— » Putti, ovale.
10539	*				— » Minerva con face accesa, chiaroscuro.
10540	*				— » Putti, ovale, soprastante il suddetto.
10541	*				— » Le tre Grazie, chiaroscuro.
10542	*				— » Putti, ovale; soprastante il suddetto.
10543	*				— » Adone, chiaroscuro.
10544	*				— » Putti, ovale soprastante il suddetto.

} dal Parmigianino

} particolari.

Numero	FORMATI				PARTE II. — QUADRI, AFFRESCHI, DISEGNI
	Gabinetto	Normale	1/2 foglio	Foglio	
					PARMA — Camera di S. Paolo (Segue)
10545	*				Correggio Sezione della volta di fronte all'ingresso.
10546	*				— » <i>Bonus Eventus</i> .
10547	*				— » Putto, portante peso in testa, ovale, soprastante il suddetto.
10548	*				— » La Terra, chiaroscuro.
10549	*				— » Putto, ovale soprastante il suddetto.
10550	*				— » Giunone sospesa per le braccia, chiaroscuro.
10551	*				— » Putto con cane, ovale soprastante il suddetto.
10552	*				— » Vestale.
10553	*				— » Putti con scopa, ovale soprastante il suddetto.
10554	*				— Sezione della volta incontro al caminetto.
10555	*				— » Filosofo seduto, chiaroscuro.
10556	*				— » Putto con lancia, ovale soprastante il suddetto.
10557	*				— » Un Tempio dorico, chiaroscuro.
10558	*				— » Putto con arco, ovale, soprastante il suddetto.
10559	*				— » Le tre Parche, chiaroscuro.
10560	*				— » Quattro Putti con un cane, ovale, soprastante il suddetto.
10561	*				— » Ino Leucotea con Bacco Bambino, chiaroscuro.
10562	*				— » Putti, ovale, soprastante il suddetto.
10563	*				— Sezione della volta, sopra l'ingresso.
10564	*				— » Cerere, chiaroscuro.
10565	*				— » Putti con corno, ovale.
10566	*				— » Satiro, chiaroscuro.
10567	*				— » Putto soffiando un corno, ovale soprastante il suddetto.
10568	*				— » La Castità, chiaroscuro.
10569	*				— » Putti con testa di cervo, ovale soprastante il suddetto.
10570	*				— » La Verginità, chiaroscuro.
10571	*				— » Putti, ovale soprastante il suddetto.
					Araldi. Dettagli del soffitto della seconda camera;
10482	*				— » Genii e Grifi.
10483	*				— » Genii e Tritoni.
					Cella di S. Caterina.
					Affreschi.
10484	*				Araldi. La disputa di S. Caterina.
10485	*				— » Figura della Santa (parete dirimpetto).

Numero	FORMATI				PARTE II. — QUADRI, AFFRESCHI, DISEGNI
	Gabinetto	Normale	1/2 foglio	Foglio	
					PARMA — (Segue)
					Cattedrale.
					Affreschi della Cupola.
					Correggio. Interno della Cupola.
10572	*				— » L'Assunta.
10574	*				— » I. Sezione del balaustro (a destra di chi entra): Apostoli e giovinetti.
10575	*				— » Il suddetto: II. Sezione.
10577	*				— » III. »
10579	*				— » « IV. »
10581	*				— » Un Angelo.
10584	*				
					Chiesa di S. Giovanni.
					Affreschi.
					Correggio. Interno della cupola.
10588	*				— » S. Marco e S. Luca.
10589	*				— » S. Matteo.
10590	*				— » Due Angeli fra le nubi, sotto la figura del S. Matteo.
10591	*				— » SS. Pietro e Paolo.
10593	*				— » SS. Filippo e Taddeo.
10595	*				— » SS. Tommaso e Giacomo minore.
10597	*				— » La mezza figura di S. Giacomo.
10599	*				— » SS. Andrea e Giacomo maggiore.
10600	*				— » Due Angeli sotto le figure dei sopraddetti.
10602	*				— » Angelo sulle nubi.
10603	*				— » S. Giovanni Evangelista (lunetta sopra la porta della sagrestia).
10608	*				
					VENEZIA.
					Regia Accademia.
					Paolo Veronese. Interno della Sala, con la Cena.
11509	*				Antonello da Messina. Gesù legato alla colonna.
11536	*				— Incognito.
11537	*				— L'Annunziata.
11538	*				

Numero	FORMATI				PARTE II. — QUADRI, AFFRESCHI, DISEGNI
	Gabinetto	Normale	1/2 foglio	Foglio	
					VENEZIA — Regia Accademia (<i>Segue</i>)
11590		*			Basaiti Marco. S. Giacomo e S. Antonio abate.
11591		*			— S. Giorgio.
11592		*			— S. Girolamo nel deserto.
11599		*			— Gesù morto e due Angeli.
11600		*			— Vocazione dei figli di Zebedeo.
11601		*			— Gesù orante nell'orto.
11472		*			— Ritratto d'incognito.
11480		*			Bassano Jacopo. S. Girolamo nel deserto.
11606		*			— Risurrezione di Lazzaro.
11608		*			— Lucrezia.
11619		*	*		* Bellini Giovanni. Le cinque allegorie: Il Lavoro, Venere Urania, Trionfo della Verità, Fortuna e Calunnia.
11620		*			— » Venere Urania
11621		*			— » Il Lavoro.
11622		*			— » Trionfo della Verità. } particolari.
11623		*			— » La Calunnia.
11624		*			— » La Fortuna.
11625		*	*	*	— La Vergine in trono con Bambino e vari Santi.
11635		*			— » La Vergine in trono. } particolari.
11626		*			— » Angeli che suonano.
11627	*	*	*	*	— La Vergine col Bambino, detta degli Alberetti.
11473		*			— » La testa della Vergine e del Bambino — particolare.
11628	*	*	*	*	— La Vergine col Bambino e le SS. Caterina e Maddalena.
11629		*			— » S. Caterina.
11630		*			— » S. Maddalena. } particolari.
11638		*			— » La Vergine col Bambino.
11631		*	*	*	— La Vergine col Bambino.
11632	*	*	*	*	— La Vergine col Bambino, con S. Paolo e S. Giorgio.
11637		*			— » Parte centrale — particolare.
11633		*			— La Vergine col Bambino e coro d'Angeli.
11634		*			— La Vergine col Bambino.
11636		*			— La Vergine col Bambino.
11474		*			— Frammento della Trasfigurazione nella Chiesa di S. Salvatore.
11680		*	*	*	* Bellini Gentile. Processione in Piazza S. Marco.
11681		*			— » Baldacchino con reliquia della Santa Croce.
11682		*			— » Il Doge. } particolari.
11683		*			— » Cantori.
11684		*	*	*	— Miracolo del legno della S. Croce.
11685		*			— » Parte destra del Ponte di Rialto con gondolieri.
11686		*			— » Gruppo di dame con la regina Cornaro. } particolari.
11687		*			— » Gruppo di personaggi inginocchiati.
14729		*			— » Le teste dei sopraddetti personaggi
14730		*			— » (divisi in due tavole).

Numero	FORMATI				PARTE II. — QUADRI, AFFRESCHI, DISEGNI
	Gabinetto	Normale	1/2 foglio	Foglio	
					VENEZIA — Regia Accademia (<i>Segue</i>)
11688		*			Bellini Gentile. S. Lorenzo Giustiniani.
11475		*			— » La testa del Santo — particolare.
11689		*			— Processione nell'interno di una Chiesa.
11698		*			Bellini Jacopo. La Vergine col Bambino.
11572		*			Bello Marco. La Vergine col Bambino e S. Giovanni.
14781		*			Bellotto Bernardo. Veduta del Canal Grande con la Chiesa della Salute.
14782		*			— Veduta del Canal Grande con la Dogana.
11476		*			Benaglio Francesco. La Vergine in trono col Bambino, Santi ed Angeli.
11575		*			Bissolo Pier Francesco. La Presentazione al Tempio.
14731		*			— Gesù presenta la corona di spine a S. Caterina.
11576		*			— Gesù Cristo morto, sorretto da due Angeli.
11577		*			— La Vergine col Bambino.
11578		*			— La Vergine col Bambino e Santi.
11579		*			— » Parte centrale del quadro — particolare.
11700		*			Boccaccino (Boccaccio). Gesù che lava i piedi agli Apostoli.
11701		*			— La Vergine col Bambino e due Santi.
11702		*	*	*	— Sposalizio di S. Caterina.
11703		*			— » S. Rosa.
11704		*			— » S. Caterina. } particolari.
11705		*			— Gesù fra i Dottori.
11780		*			Bonifacio de Pitati Veronese. Adorazione dei Magi.
11477		*			— » Madonna con Bambino
11781		*			— » Parte destra. } particolari.
11782		*			— » Parte sinistra.
11784		*			— Sacra Famiglia.
14732		*			— Santa Conversazione.
11785		*			— S. Bernardo e S. Sebastiano.
11786		*			— Due Vescovi e un Frate.
11758		*			— Il Salvatore in trono con vari Santi.
11759		*			— » La parte centrale.
11760	*	*	*	*	— » Un Angelo che suona il mandolino. } particolari.
11761		*			— Giudizio di Salomone.
11762		*			— Adorazione dei Magi.
11478		*			— » Madonna con Bambino — particolare.
11763		*			— Gesù fra gli Apostoli.
11764		*	*	*	— La parabola del ricco Epulone.
11765		*			— » Dama che ascolta la musica.
14733		*			— » Mezza figura della suonatrice.
14734		*			— » Mezza figura di una dama che ascolta la musica. } particolari.
11766		*			— » Enrico VIII d'Inghilterra e due dame che ascoltano la musica.
11767		*			— » Il povero Lazzaro.

Numero	FORMATI				PARTE II. — QUADRI, AFFRESCHI, DISEGNI
	Gabinetto	Normale	1/2 foglio	Foglio	
					VENEZIA — Regia Accademia (Segue)
11771		*			Bonifacio de Pitati Veronese. Strage degli innocenti.
11772		*			— » Parte sinistra — particolare.
11787		*			— La donna adultera.
11783		*			Bonifacio (Maniera del). Adorazione dei Magi.
11800		*	*	*	Bordone Paris. La consegna dell'anello di S. Marco al Doge Gradenigo.
11801		*			— » Parte centrale.
11802		*			— » Giovane con barca.
11479		*			— » Il Doge.
11803		*			— Incognito (Bordone Paris) (?).
11852		*			Caliari Carlo. Cristo avanti a Pilato.
11841		*			Canaletto. Veduta dell'Ospedale civile.
11845		*			— Cortile di un palazzo.
12046		*			Cariani. La Santa Conversazione.
11850		*			Caroto Francesco. Madonna detta la Vergine cucitrice.
11900		*	*	*	Carpaccio Vittore. Presentazione di Gesù al sacerdote Simeone.
11942		*	*	*	— » Tre Angeli suonanti.
11901	*	*	*	*	— » Angelo che suona la mandòla.
14735	*	*	*	*	— » Angelo che suona il flauto.
14736	*	*	*	*	— » Angelo che suona il violino.
11941	*	*	*	*	— » La Vergine col Bambino e due Sante.
11902	*	*	*	*	— Gli Ambasciatori inglesi chiedono al Re Teonato S. Orsola in sposa per Conone, figlio del loro Signore.
11903	*	*	*	*	— » S. Orsola parla con il padre.
11904	*	*	*	*	— » Gruppo di falconieri.
11905	*	*	*	*	— » (Centro). Ambasciatori avanti al Re.
11906	*	*	*	*	— » Ambasciatori avanti al Re (in scala maggiore).
11907	*	*	*	*	— » Una Vecchia seduta.
11908	*	*	*	*	— Re Teonato congeda gli Ambasciatori.
11909	*	*	*	*	— » Uno Scrivano — particolare.
11910	*	*	*	*	— Gli Ambasciatori alla presenza del loro sovrano.
11911	*	*	*	*	— » (Parte sinistra).
11912	*	*	*	*	— » Un personaggio con mantello.
11913	*	*	*	*	— » Gruppo di personaggi (parte destra).
11914	*	*	*	*	— » Il Re che riceve gli ambasciatori.
11931	*	*	*	*	— » Una Galea.
11915	*	*	*	*	— Conone si congeda dal padre, in altra parte del quadro è incontrato dalla sposa, ed in altra si licenziano dal Re per intraprendere il pellegrinaggio.
11916	*	*	*	*	— » Conone si congeda dal padre.
11917	*	*	*	*	— » Conone è incontrato da S. Orsola.
11918	*	*	*	*	— » Conone e S. Orsola si licenziano dal Re Teonato.
11932	*	*	*	*	— » Gruppo di bastimenti.
11933	*	*	*	*	— » S. Orsola, mezza figura.

Numero	FORMATI				PARTE II. — QUADRI, AFFRESCHI, DISEGNI
	Gabinetto	Normale	1/2 foglio	Foglio	
					VENEZIA — Regia Accademia (Segue)
11919		*			Carpaccio Vittore. — S. Orsola e Conone s'incontrano col Papa Ciriaco in Roma.
11481		*			— » S. Orsola, Conone, i Vescovi ed il Papa — particolare.
11920		*	*	*	— Il sogno di S. Orsola.
11921		*	*	*	— » Testa della Santa — particolare.
11922		*	*	*	— Arrivo di S. Orsola nel porto di Colonia.
11923		*	*	*	— Martirio e trasporto funebre della Santa.
11934		*	*	*	— » Trasporto della Santa.
11482		*	*	*	— » Gruppo di guerrieri, uno dei quali scocca la freccia.
11924		*	*	*	— Incontro di S. Anna con S. Gioacchino.
11925		*	*	*	— Diecimila martiri del monte Ararat.
10940		*	*	*	— » Parte sinistra: Gruppo di guerrieri — particolare.
11926		*	*	*	— Miracolo del Santo legno della Croce.
11927		*	*	*	— » Gruppo di gondolieri — particolare.
11935		*	*	*	— S. Orsola in gloria.
11936		*	*	*	— » La Santa.
11937		*	*	*	— » Gruppo di Vergini alla destra del quadro.
11938		*	*	*	— » Gruppo di Vergini alla sinistra del quadro.
11939		*	*	*	— » Tre Teste del sopraddetto gruppo.
12048		*	*	*	Caravaggio. Ritratto di Omero.
12047		*	*	*	Cariani Luca. Incognito.
12049		*	*	*	Carriera Rosalba. Suo ritratto.
11483		*	*	*	— Ritratto del Cardinale de Polignac.
11484		*	*	*	— Ritratto d'ignoto.
14737		*	*	*	Catena. La Vergine col Bambino, San Girolamo ed altro Santo.
12060		*	*	*	* Cignaroli Giambettino. Morte di Rachele (quadro moderno).
12000		*	*	*	Cima G. Battista. La Vergine col Bambino, S. Giovanni e San Paolo.
12005		*	*	*	— » La Vergine col Bambino — particolare.
12001		*	*	*	— Arcangelo Raffaele col giovane Tobia.
11485		*	*	*	— » L'Arcangelo con Tobia — particolare.
12002		*	*	*	— Il Redentore con S. Tommaso e S. Magno.
12003		*	*	*	— Deposizione di Gesù Cristo.
12004		*	*	*	— La Vergine in trono col Bambino e vari Santi.
14738		*	*	*	— » La Vergine in trono ed Angeli che suonano — particolare.
14739		*	*	*	— La Giustizia.
14740		*	*	*	— La Temperanza.
12006		*	*	*	— S. Cristoforo.
12007		*	*	*	— La Vergine col Bambino.

Numero	FORMATI				PARTE II. — QUADRI, AFFRESCHI, DISEGNI
	Gabinetto	Normale	1/2 foglio	Foglio	
					VENEZIA — Regia Accademia (Segue)
11486	*				Cima G. Battista. La Vergine in trono col Bambino e due Santi; nella lunetta Gesù con S. Pietro e S. Paolo. — » Parte inferiore del sopradetto: La Vergine con il Bambino e due Santi — particolare.
11487	*				Civetta. Scene dell'inferno.
12030	*				Coypel. La casta Susanna.
11507	*				Cosmè Tura. La Vergine col Bambino.
12050	*				Cranach Luca. Lot colle figlie.
12056	*				Contarini Giovanni. Venere giacente.
12100	*				Corona Leonardo. Cristo in croce, le Marie e S. Giovanni.
12071	*				Crivelli Carlo. S. Agostino e S. Girolamo.
12072	*				— Quattro Santi, politico.
12073	*				— Presepio (attribuito al <i>Crivelli</i>).
12074	*				— S. Pietro e S. Paolo.
12111	*				De Andrea. Daniele spiega il sogno a Nabucodonosor; quadro moderno.
12120	*				Diana Benedetto. La Vergine col Bambino, S. Giovanni e S. Girolamo.
12121	*				— La Vergine in trono col Bambino e Santi.
12122	*				— La Vergine col Bambino e Santi.
12123	*				— La Vergine col Bambino, S. Giovanni e S. Girolamo.
14030	*				Dyck (Van) Antonio. Figlio di Carlo I d'Inghilterra.
14031	*	*			— Cristo in Croce.
14032	*				— Giovinetto.
14033	*				— Bambino dormente.
11488	*				Donati Bergamasco. Gesù Crocifisso, la Vergine e Santi.
13890	*				Garofalo. La Vergine in gloria con quattro Santi.
12129	*				Fabris. Amore e Psiche.
12130	*				— La Vergine col Bambino e S. Caterina — copia dal <i>Veronese</i> .
12131	*				— La Vergine col Bambino.
12132	*				— Genitori del pittore.
12133	*				— Una novella del Boccaccio.
11489	*				— Maschera del Canova.
14742	*				Florigerio Sebastiano. La Vergine in trono col Bambino ed i Santi Rocco e Sebastiano.
11490	*				Francia. La Vergine col Bambino e S. Caterina.
11491	*				Gentile da Fabriano (Scuola). S. Lorenzo.
12211	*				Giambono. Il Redentore e vari Santi, politico.
14010	*				— L'Incoronazione della Vergine.
14780	*				Girolamo dai Libri. La Vergine col Bambino e due Angeli.
12250	*				Hayez. La distruzione di Gerusalemme (moderno).
12271	*				Hondekoeter. Chioccia con pulcini.
12272	*				— Combattimento di galli.

Numero	FORMATI				PARTE II. — QUADRI, AFFRESCHI, DISEGNI
	Gabinetto	Normale	1/2 foglio	Foglio	
					VENEZIA — Regia Accademia (Segue)
12325	*				Iacobello del Fiore. Incoronazione della Vergine.
12329	*				— » Parte centrale del quadro — particolare.
12326	*				— La Vergine e due Santi, trittico.
12327	*				— La Giustizia e gli Arcangeli Gabriele e Raffaele.
14743	*				— » L'Arcangelo Gabriele. } particolare.
12328	*				— » Testa della Giustizia. }
12301	*				Jacopo da Valesa. La Vergine in trono col Bambino e Santi.
14015	*				Jacopo da Montagnana. Vari fatti della vita di Gesù — politico.
12320	*				Ignoto (Secolo XIV). Politico rappresentante l'Incoronazione della Vergine, con fatti della vita di Gesù e di S. Francesco.
14000	*				Incognito. Il Salvatore in trono ed i SS. Agostino e Francesco.
12330	*				Lambertini Michele. La Vergine col Bambino, con vari Santi (politico).
12332	*				— » La Vergine col Bambino. } particolari.
12333	*				— » S. Maria Maddalena e S. Caterina. }
11492	*				— Invenzione della Croce. } I. parte
11493	*				— Predella del sopradetto quadro, divisa in } II. parte.
11494	*				— tre parti (da riunirsi). } III. parte.
12331	*				Le Brun Carlo. La Maddalena ai piedi del Salvatore.
11495	*				Licinio Antonio da Pordenone. Vedi <i>Pordenone</i> .
11496	*				Lippi Filippino (Scuola di). La Vergine in adorazione.
11497	*				Longhi Pietro. La bottega del farmacista.
11498	*				— Il Concerto.
11519	*				— L'Indovino.
11520	*				— Il Maestro di ballo.
11521	*				— Il Sarto.
12411	*				— La Toletta.
12451	*				— La Pittura ed il Merito.
12452	*				Luca Veneziano. La Vergine con vari Santi (politico).
12453	*				— » La Vergine col Bambino — particolare.
12454	*				— S. Pietro e S. Marco.
12606	*				— L'Annunziata.
12630	*				Maestro Paolo. La Vergine col Bambino.
12631	*	*			Mansueti. Miracolo del legno della S. Croce.
12632	*				— » Due teste di personaggi — particolare.
12633	*				— SS. Sebastiano, Gregorio, Rocco e Liberale.
12634	*				— Processione nell'interno di una Chiesa.
12635	*				— Miracolo della S. Croce.
12636	*				— Vari fatti della vita di S. Marco.
12660	*	*	*		— La Vergine col Bambino e Santi.
12661	*	*	*		Mantegna Andrea. S. Giorgio.
					— » La mezza figura — particolare.

Numero	FORMATI				PARTE II. — QUADRI, AFFRESCHI, DISEGNI
	Gabinetto	Normale	1/2 foglio	Foglio	
					VENEZIA — Regia Accademia (<i>Segue</i>)
12670	*				Marconi Rocco. La Deposizione di Gesù Cristo.
12671	*				— » Il Cristo con la Vergine.
11522	*				— » Testa della Vergine. } particolari.
12690	*				Martino da Udine. L'Arcangelo Gabriele.
11523	*				— » La testa dell'Arcangelo — particolare.
12691	*				— L'Annunziata.
11524	*				— » La testa della Vergine — particolare.
12692	*				— La Vergine col Bambino e Santi.
12693	*				— L'Annunziata della Vergine.
12609	*				Marescalco. Tre mezze figure di Santi.
12710	*				Marziale Marco. Cena in Emaus.
12716	*				Montagna Bartolomeo. La Vergine col Bambino e Santi.
12717	*				— Gesù Cristo e i SS. Sebastiano e Rocco.
14744	*				Montemezzano Francesco. Venere.
12713	*				Moor Antonio. Incognita.
12610	*				Moranzone. L'Assunzione della Vergine e quattro Santi.
11525	*				Memling (da copia). Gesù crocifisso, Santi e devoti.
12729	*				Orlei Bernardo. Incognita.
12760	*				Padovanino. Le Nozze di Cana.
12761	*				— » Parte centrale. } particolari.
12762	*				— » Figure di donne. }
12764	*				— La Vergine in gloria.
12765	*				— Un Santo diacono che recupera la vista.
12766	*				— Ratto di Proserpina.
12767	*				— Susanna.
12768	*				— Orfeo ed Euridice.
12769	*				— Parabola delle Vergini.
11526	*	*	*		Palma Jacopo (il Vecchio). Santa Conversazione (recente scoperta del prof. Cantalamessa).
11527	*	*	*		— » Mezza figura della Vergine col Bambino. } particolari.
11528	*	*	*		— » Testa di S. Caterina. }
12920	*				— La Vergine col Bambino e Santi.
13100	*				— Assunzione della Vergine.
13109	*	*			— S. Pietro in trono e vari Santi.
13110	*	*			— SS. Marco, Giorgio e Nicola che salvarono Venezia dallo sterminio dei demoni.
13111	*	*			— Gesù fra gli Apostoli.
13112	*	*			— » Testa di donna — particolare.
13130	*	*	*		Paolo Veronese. L'Annunziata.
13131	*	*	*		— » L'Angelo. } particolari.
13132	*	*	*		— » La Vergine. }
13133	*	*	*		— » Mezza figura della Vergine. }
13134	*	*	*		— Crocifissione di N. S.
13135	*	*	*		— S. Marco e S. Matteo.
13136	*	*	*		— S. Luca e S. Giovanni.

Numero	FORMATI				PARTE II. — QUADRI, AFFRESCHI, DISEGNI
	Gabinetto	Normale	1/2 foglio	Foglio	
					VENEZIA — Regia Accademia (<i>Segue</i>)
13137	*				Paolo Veronese. Martirio di S. Cristina.
13138	*				— Apoteosi della battaglia di Lepanto.
13139	*				— La Vergine in gloria, S. Domenico distribuisce corone di rose.
13140	*	*	*		— Il popolo di Mira che va incontro a S. Nicolò.
13159	*	*	*		— Cena di Gesù in casa di Levi (<i>anche in formato grandissimo</i>).
13141	*				— » Parte destra.
13142	*				— » » centrale.
13160	*				— » » » con tutta l'arcata. } particolari.
13143	*				— » » sinistra. }
11530	*				— » Mezza figura di Gesù.
13151	*				— » Ritratto dell'Autore.
11529	*	*	*		— » La sola testa dell'Autore.
13152	*	*	*		— La Vergine in trono col Bambino e vari Santi.
14745	*	*	*		— » Mezza figura della Vergine col Bambino. } particolari.
13154	*	*	*		— » S. Giovannino. }
13155	*	*	*		— Venezia in trono con Ercole e Cerere.
13156	*	*	*		— » Cerere. } particolari.
13157	*	*	*		— » Bambino con un fascio di spighe. }
13161	*	*	*		— Assunzione della Vergine.
13162	*	*	*		— Incoronazione della Vergine.
13163	*	*	*		— S. Cristina fra i pagani.
13164	*	*	*		— S. Cristina visitata dagli Angeli.
13165	*	*	*		— Martirio di S. Cristina.
14011	*				Parentino Bernardo. L'Arcangelo Gabriele.
14012	*				— » La mezza figura — particolare.
14013	*				— L'Annunziata.
14014	*				— » La mezza figura della Vergine — particolare.
13210	*				Pennacchi Pier Maria. La Trasfigurazione.
13220	*				Pennacchi Girolamo. Disputa di Gesù con i dottori.
13234	*				Piazzetta. La Vergine allattando il Bambino.
13235	*				— L'Indovina.
13200	*				Pier della Francesca. S. Girolamo.
12860	*				Polidoro Veneziano. La Vergine col Bambino dormiente e San Giovanni.
12890	*				Pourbus Francesco. Ritratto d'incognita.
12900	*				Pordenone. Ritratto d'incognita.
14746	*				— Ritratto di un vecchio in atto di preghiera.
12901	*				— Angeli volanti fra le nubi.
12902	*				— S. Lorenzo Giustiniani ed altri Santi.
12903	*				— La Vergine del Carmelo.
12904	*				— Ritratto d'incognita.
12907	*				— Ritratto d'incognita.
12922	*				Previtali Andrea. Il Presepio.

Numero	FORMATI				PARTE II. — QUADRI, AFFRESCHI, DISEGNI
	Gabinetto	Normale	1/2 foglio	Foglio	
					VENEZIA — Regia Accademia (Segue)
12923	*				Previtali Andrea. Crocifissione di Nostro Signore.
12950	*				Quirizio da Murano. La Vergine col Bambino.
12951	*				— <i>Ecce Homo.</i>
11531	*				— Il Salvatore ed una monaca (<i>recente acquisto</i>).
14747	*				Ranieri Niccolò. La Vergine Annunziata.
14748	*				— L'Angelo Annunziante.
11534	*				Santa Croce. S. Marco.
13250	*				Santa Croce Pier Paolo. Apparizione di N. S. alle Marie ed agli Apostoli.
13251	*				Santa Croce Girolamo. S. Giovanni Evangelista.
13000	*				Sassoferrato. S. Cecilia, mezza figura.
13264	*				Savoldo Giovanni. I Santi Eremiti Paolo ed Antonio.
13248	*				Scuola Fiamminga. La flagellazione di Gesù, attribuita al <i>Catena</i> .
13270	*				Sebastiani Lazzaro. Donazione della reliquia della S. Croce.
13271	*				— Tre Santi Francescani.
11560	*				— La nascita di Gesù.
11561	*				— » La parte centrale — particolare.
13254	*				Spagnoletto. Martirio di S. Bartolomeo.
13280	*				Simone da Cusighe. Politico. La Vergine e Santi.
13258	*				Stin Giovanni. Famiglia seduta a mensa.
13350	*				Tiepolo Gio. Battista. L'Invenzione della Croce.
13351	*				— » Coro d'Angeli.
13352	*				— » L'imperatrice Elena ed il Papa Silvestro in atto di adorazione. } particolari.
13353	*				— » Gruppo di popolo.
13354	*				— S. Giuseppe col Bambino.
13355	*				— Ebrei nel deserto, castigo dei Serpenti I. parte.
13356	*				— » » » » II. »
13357	*				— » » » » III. »
13358	*				— » » » » IV. »
11535	*				— Apparizione della Sacra Famiglia a S. Gaetano.
11539	*				Tiepolo Domenico. Istituzione dell'Eucarestia.
13701	*				Tintoretto. La Crocifissione.
13702	*				— La Donna adultera.
13705	*				— » La mezza figura della donna adultera — particolare.
13703	*	*			— Miracolo di S. Marco.
13704	*				— » Parte destra del quadro: Donna con fanciullo. } particolari.
13755	*				— » Schiavo.
14750	*				— » Schiavo con gruppo di popolo.
13706	*				— Procuratore Andrea Cappello.
13707	*				— » La sola testa — particolare.
13708	*				— Adamo ed Eva.
13709	*				— Caino ed Abele.

Numero	FORMATI				PARTE II. — QUADRI, AFFRESCHI, DISEGNI
	Gabinetto	Normale	1/2 foglio	Foglio	
					VENEZIA — Regia Accademia (Segue)
13711	*				Tintoretto. Il Doge Alvise Mocenigo.
13710	*				— » La sola testa — particolare.
13712	*				— Gesù risorto benedice tre senatori.
13713	*				— La Vergine col Bambino e tre procuratori.
13714	*				— Carlo Morosini, procuratore.
13715	*				— Ritratto di un senatore.
13716	*				— La Vergine col Bambino e quattro senatori.
13717	*				— » La Vergine col Bambino — particolare.
13718	*				— Santa Giustina con tre tesoriere.
13720	*				— Procuratore Antonio Cappello.
13721	*				— La Vergine col Bambino, Santi e tesoriere.
13722	*				— » La Vergine con Santi — particolare.
13723	*				— Ritratto d'incognito.
13724	*				— » La sola testa — particolare.
13725	*				— Assunzione della Vergine.
13756	*				— La Vergine col Bambino in gloria, S. Giorgio e due Dogi.
13757	*				— Il Doge Priamo d'Alezze.
13758	*	*			— Deposizione.
13759	*				— La Vergine con devoti.
11540	*				— » La testa della Vergine — particolare.
11541	*				— Flagellazione di Nostro Signore (<i>recente acquisto</i>).
13800	*	*	*	*	Tiziano Vecellio. Assunta.
13801	*	*	*	*	— » La Vergine con corona d'angeli.
13806	*	*	*	*	— » La Vergine sola. } particolari.
13817	*	*	*	*	— » Mezza figura della Vergine.
13807	*	*	*	*	— » La sola testa della Vergine.
11549	*	*	*	*	— » La sola testa del Padre Eterno.
11542	*				Tiziano. I tavola.
13819	*				— » II » } destra del dipinto. } Gloria di Angeli che circondano la Vergine (divisa in undici tavole).
13808	*				— » III »
11543	*				— » IV »
11544	*	*	*	*	— » V »
11545	*	*	*	*	— » VI »
13809	*	*	*	*	— » VII »
11546	*	*	*	*	— » VIII » } Sinistra del dipinto.
13818	*	*	*	*	— » IX »
11547	*	*	*	*	— » X »
11550	*	*	*	*	— » XI »
13810	*	*	*	*	— S. Giovanni nel deserto.
13811	*	*	*	*	— Presentazione della Vergine al Tempio.
13812	*	*	*	*	— » La Vergine sola.
13813	*	*	*	*	— » Gruppo di donne. } particolari.
11553	*	*	*	*	— » Mezze figure del suddetto gruppo.
11554	*	*	*	*	— » Vecchia seduta con paniere.

Numero	FORMATI			PARTE II. — QUADRI, AFFRESCHI, DISEGNI
	Gabinetto	Normale	1/2 foglio Foglio	
				VENEZIA — Regia Accademia (Segue)
13814	*	*	*	* Tiziano. Deposizione (ultimo lavoro dell'Autore).
14751	*	*	*	— » La parte centrale — particolare.
13815	*	*	*	— La visita a S. Elisabetta.
13816	*	*	*	— Jacopo Soranzo, procuratore.
11555	*	*	*	— » La testa del procuratore — particolare.
13840	*	*	*	Torbido. Ritratto di vecchia.
14752	*	*	*	Vecellio Francesco. L'Annunziata.
14753	*	*	*	Vigri Caterina. S. Orsola con le Vergini, firmato 1456.
13902	*	*	*	Vivarini Alvise. S. Giovanni leggente.
13907	*	*	*	— S. Chiara.
13908	*	*	*	— Vergine in trono con Bambino e Santi.
13909	*	*	*	— » La Vergine — particolare.
11556	*	*	*	— Presepio e vari Santi, polittico.
13910	*	*	*	— S. Luca.
13996	*	*	*	— La Vergine e Santi, polittico.
13997	*	*	*	— La Vergine col Bambino — particolare.
13998	*	*	*	— S. Barbara.
13999	*	*	*	— La Maddalena.
13903	*	*	*	Vivarini Bartolomeo. S. Sebastiano.
13904	*	*	*	— S. Antonio abate.
13905	*	*	*	— S. Giovanni.
13906	*	*	*	— S. Lorenzo.
13995	*	*	*	Vivarini (maniera del). La Vergine contemplando il Bambino.
13245	*	*	*	Vander Weyden Roger. Lorenzo Fraimont.
14008	*	*	*	Zona Antonio. Incontro di Tiziano col giovinetto Paolo Veronese (moderno).
				Disegni di antichi maestri.
15090	*	*	*	Amico Aspertini. Studio.
15100	*	*	*	Bellini Giovanni (?) . Studio di una testa.
15088	*	*	*	— Studio: Pietà.
15101	*	*	*	Bramantino. Studio di due figure virili.
15102	*	*	*	Cesare da Sesto. Studio di mezza figura di donna.
15103	*	*	*	— Studio per un'Adorazione dei Magi.
11585	*	*	*	— Studio per braccia e mani.
15091	*	*	*	Costa Lorenzo. Studio: Incredulità di S. Tommaso.
11557	*	*	*	Guercino. Studio per una Madonna.
15165	*	*	*	Leonardo da Vinci. Testa dell' <i>Ecce Homo</i> .
11558	*	*	*	— Studio per una battaglia.
15104	*	*	*	— » sulla iscrizione del corpo umano in un circolo.
15105	*	*	*	— » geometrico di una testa e abbozzo di due cavalieri.
15106	*	*	*	— » geometrico di una testa (<i>rovescio del sopraddetto</i>).
15107	*	*	*	— » di due teste.

Numero	FORMATI			PARTE II. — QUADRI, AFFRESCHI, DISEGNI
	Gabinetto	Normale	1/2 foglio Foglio	
				VENEZIA — Regia Accademia (Segue)
15108	*	*	*	Leonardo da Vinci. Studio di figure danzanti.
15109	*	*	*	— Studio per una battaglia.
15110	*	*	*	— » per il Cenacolo.
15111	*	*	*	— » di fanciulli.
15112	*	*	*	— » per un profilo di vecchio.
15113	*	*	*	— » per fiori.
15114	*	*	*	— Caricature.
15115	*	*	*	— »
15116	*	*	*	— Studio per la testa della Leda della Galleria Borghese.
15117	*	*	*	— » di figure sedute.
15118	*	*	*	Leonardo da Vinci (Scuola di). Studio per una testa.
15119	*	*	*	— Studio di teste ed animale.
15120	*	*	*	— » di teste.
15099	*	*	*	— Ritratto di Leonardo da Vinci.
11559	*	*	*	Lorenzo da Credi. Studio: Uomo seduto e teste di giovinetti.
15121	*	*	*	Michelangelo. Studio per figura seduta.
11562	*	*	*	— Studio: Uomo seduto in atto di mettersi una calza.
15122	*	*	*	Piazzetta Gio. Battista. Studio per teste.
15123	*	*	*	— Studio per teste.
15124	*	*	*	— » per testa.
15125	*	*	*	— » »
11563	*	*	*	— » »
11564	*	*	*	— » »
11565	*	*	*	— » »
				Libro degli schizzi di Raffaele e del Pinturicchio.
15126	*	*	*	Studio: Uomini combattenti.
15127	*	*	*	» » a cavallo.
15128	*	*	*	» di uomo in atto di atterrare una fiera.
15129	*	*	*	» un angelo volante.
15130	*	*	*	» zampognaro.
15131	*	*	*	« figura seduta.
15132	*	*	*	» » inginocchiata.
15133	*	*	*	» Deposizione.
15134	*	*	*	» parte superiore del S. Sebastiano.
15135	*	*	*	» parte inferiore » »
11566	*	*	*	» figura di donna orante.
11567	*	*	*	» mezza figura di donna.
15136	*	*	*	» Marzia ed Apollo.
15137	*	*	*	» il S. Paolo della S. Cecilia di Bologna.
15138	*	*	*	» Madonna.
15139	*	*	*	» »
15140	*	*	*	» Apostolo.

Numero	FORMATI			PARTE II. — QUADRI, AFFRESCHI, DISEGNI
	Gabinetto	Normale	1/2 foglio Foglio	
				VENEZIA — Regia Accademia (Segue)
15141	*			Studio: due figure di Apostoli.
15142	*			» filosofo.
11568	*			» Padre Maroni Mantovano.
11569	*			» Annaeo Seneca Cordue.
11571	*			» Platone.
11573	*			» Cl. Ptolomaeo Alex. Fl. Boetio.
15143	*			» filosofo Quinto Curzio.
15144	*			» » Aristotile.
15145	*			» » Homero.
15146	*			» » Tullio Cicerone.
15147	*			» fanciulli danzanti.
15148	*			» » »
15149	*			» Gesù Bambino.
15150	*			» figura nuda.
15151	*			» » »
15152	*			» » »
15153	*			» » »
15154	*			» » » e cavallo abbozzato.
15155	*			» due figure nude di donne.
15156	*			» » » di uomini.
15157	*			» varie figure nude.
15158	*			» un giovane in atto di colpire un toro.
15159	*			» teste.
15160	*			» » »
15161	*			» mezza figura di giovane.
15086	*			Palma (Scuola del). Studio: Donna supplice innanzi ad un guerriero.
15087	*			— Studio: Figura muliebre.
15089	*			Scuola Bolognese. Studio: Scena militare.
11574	*			Scuola Lombarda. Sacra Famiglia.
15080	*			Tiepolo. Pietà.
15081	*			— Madonna.
15082	*			— Madonna in trono.
15083	*			— Santissima Trinità.
15084	*			— Adorazione dei Magi.
15085	*			— Battesimo di una dama.
15162	*			Tintoretto (?) . Studio: Crocifissione.
15163	*			Uccello Paolo. Studio: Guerriero.
11586	*			— Studio: Guerriero.
15164	*			Viti Timoteo. Studio: Tre Santi.
				Chiesa di S. Alvise.
11775	*			Bonifacio II. L'ultima Cena.
13360	*	*		Tiepolo G. B. Gesù sale il monte Calvario.
13361	*			— » I due Ladroni — particolari.

Numero	FORMATI			PARTE II. — QUADRI, AFFRESCHI, DISEGNI
	Gabinetto	Normale	1/2 foglio Foglio	
				VENEZIA — (Segue)
				Chiesa dei SS. Apostoli.
13406	*			Tiepolo G. B. Comunione di S. Lucia.
				Chiesa di S. Bartolomeo di Rialto.
11645	*			Fra Sebastiano del Piombo. S. Ludovico.
11646	*			— S. Sebastiano.
11647	*			— S. Sinibaldo.
				Chiesa del Carmine.
12013	*			Cima. Adorazione dei pastori.
12014	*			— » Pastore con paesaggio — particolare.
12482	*			Lotto Lorenzo. S. Nicola fra Angeli e Santi.
				Chiesa di S. Cassiano.
13099	*			Palma (il Vecchio). S. Giovanni Battista fra quattro Santi.
13696	*			Tintoretto I. La Crocifissione di N. S.
				Chiesa di S. Caterina.
13190	*	*	*	Paolo Veronese. Sposalizio di S. Caterina.
13191	*			— » La Santa.
13192	*			— » Parte centrale del quadro. } particolari.
				Chiesa di S. Crisostomo.
12192	*			Fra Sebastiano del Piombo. S. Crisostomo e vari Santi.
12193	*			— » Tre Sante, mezze figure — particolare.
11660	*			Bellini Giovanni. S. Cristoforo e S. Agostino.
				Chiesa di S. Francesco della Vigna.
11653	*	*		Bellini Giovanni. La Vergine con il Bambino e Santi.
11654	*			— » La Vergine col Bambino — particolare.
12181	*			Fra Francesco da Negroponte. La Vergine in trono col Bambino.
12182	*			— » La Vergine col Bambino — particolare.
12243	*			Giorgione (Scuola del). Risurrezione di Nostro Signore.

Numero	FORMATI				PARTE II. — QUADRI, AFFRESCHI, DISEGNI
	Gabinetto	Normale	1/2 foglio	Foglio	
VENEZIA — Chiesa di S. Francesco della Vigna (Segue)					
13170	*				Paolo Veronese. Risurrezione di Nostro Signore.
13171	*				— La Vergine col Bambino, S. Giuseppe e Santi.
13172	*				— » La parte superiore. } particolari.
13173	*				— » S. Caterina. }
13211	*				Pennacchi Pier Maria. L'Annunziata.
Chiesa di S. Maria Gloriosa dei Frari.					
11649	*	*	*		Bellini Giovanni. La Vergine col Bambino e Santi, tritico.
11650	*	*	*		— » La Vergine col Bambino.
11661	*	*	*		— » La mezza figura della Vergine. }
11662	*	*	*		— » I due Angeli che suonano. } particolari.
11651	*	*	*		— » Angelo che suona la tamburella. }
11652	*	*	*		— » Angelo che suona il flauto. }
13820	*	*	*		* Tiziano. La Vergine detta della famiglia Pesaro.
13821	*	*	*		— » La Vergine col Bambino.
13822	*	*	*		— » La sopraddetta su scala maggiore. }
13823	*	*	*		— » Ritratto dei componenti la famiglia } particolari. Pesaro.
13824	*	*	*		— » Testa di giovane della famiglia.
13985	*	*	*		Vivarini Luigi e Basaiti M. S. Ambrogio in trono con vari Santi.
13986	*	*	*		— » S. Ambrogio — particolare.
13983	*	*	*		Vivarini B. La Vergine col Bambino e vari Santi, tritico.
13984	*	*	*		— » La Vergine col Bambino — particolare.
13981	*	*	*		— S. Marco ed altri Santi, tritico.
13982	*	*	*		— » S. Marco solo — particolare.
Chiesa dei Gesuati.					
13362	*	*	*		* Tiepolo G. B. Istituzione del Rosario, soffitto.
13364	*	*	*		— S. Domenico benedice un laico.
13365	*	*	*		— S. Domenico in gloria.
13366	*	*	*		— La Vergine sulle nubi, S. Rosa ed altro Santo.
13695	*	*	*		Tintoretto J. Gesù Crocifisso.
Chiesa di S. Giacomo dell'Orto.					
11610	*	*	*		Bassano J. La Predicazione di S. Giovanni Battista.
12702	*	*	*		Marescalco. I SS. Sebastiano, Rocco e Lorenzo.
Chiesa di S. Giobbe.					
12020	*	*	*		Cordegliaghi (?) (già attribuito al <i>Bellini</i>). Sposalizio di S. Caterina.
13265	*	*	*		Savoldo G. Adorazione di Gesù.

Numero	FORMATI				PARTE II. — QUADRI, AFFRESCHI, DISEGNI
	Gabinetto	Normale	1/2 foglio	Foglio	
VENEZIA — (Segue)					
Chiesa di S. Giorgio Maggiore.					
13581	*				Tintoretto J. L'Ultima Cena.
13582	*				— » Donna che porge le vivande — particolare.
13583	*				— La Manna nel deserto.
13584	*				— Martirio di vari Santi.
13585	*				— Cristo risorto.
13586	*				— » Due Angeli — particolare.
13587	*				— Deposizione.
Chiesa di S. Giovanni in Bragora.					
11806	*				Bordone Paris. Ultima Cena.
12016	*				Cima. S. Elena e Costantino.
12017	*				— Battesimo di Nostro Signore.
13987	*				Vivarini B. Risurrezione di Nostro Signore.
13988	*				— La Vergine, S. Andrea ed il Battista (i compartimenti inferiori sono del <i>Cima</i>).
13989	*				— » La Vergine — particolare.
11604	*				Basaiti. S. Iacopo Maggiore, S. Martino ed altro Santo.
14001	*				Vivarini B. (già attribuito al <i>Bellini</i>). La Vergine col Bambino.
Chiesa di S. Giovanni Elemosinario.					
14754	*				Licinio da Pordenone. S. Sebastiano, S. Rocco e S. Caterina.
14755	*				Tiziano Vecellio. La carità di S. Giovanni Elemosinario.
Chiesa di S. Giovanni e Paolo.					
12672	*				Marconi Rocco. Cristo fra S. Andrea e S. Pietro.
12221	*				— L'Incoronazione della Vergine (attribuito a <i>Giovanni da Udine</i> , da alcuni al <i>Carpaccio</i> , da altri al <i>Cima</i>).
12481	*				Lotto Lorenzo. S. Antonino.
13950	*				* Vivarini A. e Carpaccio V. SS. Cristoforo, Vincenzo e Sebastiano, l'Annunziata e la Deposizione, polittico.
13951	*				— » La Deposizione ed un Angelo dell'Annunziata — particolare.
13233	*				Piazzetta. S. Domenico in gloria, soffitto.
13990	*				Vivarini B. S. Agostino in trono.
11587	*				— Invetriata.
11588	*				— » La parte inferiore — particolare.

Numero	FORMATI				PARTE II. — QUADRI, AFFRESCHI, DISEGNI
	Gabinetto	Normale	1/2 foglio	Foglio	
					VENEZIA — (<i>Segue</i>)
					Chiesa della Madonna dell'Orto.
11805	*				Bordone Paris. Sposalizio di S. Caterina.
13101	*				Palma (il <i>Vecchio</i>). S. Lorenzo Giustiniani ed altri Santi.
13680	*				Tintoretto J. Adorazione del vitello.
13681	*				— » Figura di donna con braccio sinistro disteso — particolare.
13682	*				— La fine del Mondo.
13683	*				— » Parte inferiore alla sinistra del quadro — particolare.
13684	*				— Decollazione di S. Paolo.
13685	*				— Esaltazione della Croce.
13686	*				— Martirio di S. Agnese.
13687	*				— La Presentazione al Tempio.
13688	*				— » Parte centrale del quadro — particolare.
11655	*				Bellini Giovanni. La Vergine col Bambino.
12015	*				Cima. S. Giovanni Battista fra quattro Santi.
					Chiesa di S. Marziale.
13835	*				Tiziano. Tobia e l'Angelo.
13697	*				Tintoretto J. S. Marziale e due Santi.
					Monastero di S. Giuseppe.
13167	*				Paolo Veronese. Adorazione dei Pastori.
13168	*				— » Parte centrale del quadro — particolare.
13596	*				Tintoretto J. Lucifero discacciato dall'Arcangelo.
					Chiesa di S. Marco.
11691	*				Bellini Gentile. S. Marco.
11692	*				— S. Teodoro.
11693	*				Ignoto. S. Francesco.
11694	*				— S. Girolamo.
12490	*				Maffeo da Verona. Custodia della pala d'oro. Il Salvatore e Santi.
					Chiesa di S. Formosa.
13103	*	*	*	*	Palmavecchio. S. Barbara.
13104	*	*	*	*	— » La mezza figura.
14774	*	*	*	*	— » La sola testa.

portelle d'organo.

particolari. } politico.

Numero	FORMATI				PARTE II. — QUADRI, AFFRESCHI, DISEGNI
	Gabinetto	Normale	1/2 foglio	Foglio	
					VENEZIA — Chiesa di S. Formosa (<i>Segue</i>)
13105	*				Palmavecchio. S. Sebastiano.
13106	*				— Un Santo.
13107	*				— La Pietà.
13102	*	*	*	*	Sassoferrato. La Vergine col Bambino.
12820	*				Pietro da Messina. La Vergine col Bambino.
14002	*				Vivarini Bartolomeo. La Vergine con devoti.
					Chiesa di S. Maria Materdomini.
11971	*				Catena Vincenzo. Martirio di S. Cristina.
11972	*		*		— » La Santa con Angeli — particolare.
					Chiesa di S. Maria della Salute.
13001	*				Sassoferrato. Vergine con mani giunte.
13002	*				— Vergine con mani giunte.
13003	*				— » con mani piegate.
13004	*				— » con gli occhi rivolti al cielo.
13825	*				Tiziano. David vincitore di Golia.
13826	*				— Sacrificio di Abramo.
13827	*				— Caino uccide Abele.
13828	*				— La discesa dello Spirito Santo.
13829	*				— S. Marco fra quattro Santi.
13690	*				Tintoretto J. Le nozze di Cana.
13691	*				— » Parte centrale del quadro — particolare.
13212	*				Pennacchi Pier Maria. La Vergine col Bambino.
					Chiesa di S. Pantaleone.
11518	*				Antonio e Giovanni da Murano. Incoronazione della Vergine.
					Chiesa della Pietà.
12725	*				Moretto da Brescia. Cena in casa del Fariseo.
12726	*				— » Parte centrale del quadro — particolare.
13367	*				Tiepolo G. B. Il Trionfo della Fede.
13368	*				— Fede, Speranza e Carità.
					Chiesa di S. Pietro in Castello.
11596	*				S. Pietro in trono ed i SS. Antonio, Giacomo, Andrea e Nicola.

} politico.

Numero	FORMATI				PARTE II. — QUADRI, AFFRESCHI, DISEGNI
	Gabinetto	Normale	1/2 foglio	Foglio	
					VENEZIA — (Segue)
					Chiesa del Redentore.
13915		*	*	*	Vivarini Alvise. La Vergine con il Bambino dormente.
13916	*	*	*	*	— » Parte destra del quadro, Angelo che suona.
13917	*	*	*	*	— » Parte sinistra del quadro, Angelo che suona } particolari.
11580		*	*	*	* Bissolo (attribuito a <i>Giovanni Bellini</i>). Vergine col Bambino e Santi.
11581		*	*	*	— » La Vergine col Bambino. } particolari.
11582		*	*	*	— » S. Caterina. }
11583		*	*	*	— » S. Giovanni. }
13230		*	*	*	Pasqualino. La Vergine, il Bambino, S. Giovanni e S. Francesco.
					Chiesa di S. Rocco.
11593		*	*	*	Tintoretto. La probatica piscina.
11594		*	*	*	Giorgione. Gesù flagellato,
14756		*	*	*	— » La testa di Gesù — particolare.
					Chiesa del S. Salvatore.
11950		*	*	*	* Carpaccio Vittore. Cena in Emaus (già attribuita a <i>Giovanni Bellini</i>).
11951		*	*	*	— » Un Pellegrino — particolare.
					Chiesa degli Scalzi.
11670		*	*	*	Bellini (?). La Vergine col Bambino.
13369		*	*	*	Tiepolo G. B. Trasporto della S. Casa di Loreto, soffitto.
13370		*	*	*	— » La parte centrale — particolare.
					Chiesa di S. Sebastiano.
13177		*	*	*	Paolo Veronese. La Vergine in gloria e vari Santi.
13178		*	*	*	— » La parte superiore — particolare.
13179		*	*	*	— Martirio di S. Sebastiano.
13180		*	*	*	— Martirio di S. Marco e Marcellino.
13181		*	*	*	— » Parte destra del quadro. } particolari.
13182		*	*	*	— » Parte centrale del quadro. }
13183		*	*	*	— La Purificazione della Vergine, portelle dell'organo.

Numero	FORMATI				PARTE II. — QUADRI, AFFRESCHI, DISEGNI
	Gabinetto	Normale	1/2 foglio	Foglio	
					VENEZIA — Chiesa di S. Sebastiano (Segue)
13184		*	*	*	Paolo Veronese. Cristo sulla Croce.
13185		*	*	*	— La Vergine col Bambino e S. Caterina.
13186		*	*	*	— Ester condotta ad Assuero, soffitto.
13187		*	*	*	— Ester incoronata da Assuero »
13188		*	*	*	— Trionfo di Mardocheo »
13834		*	*	*	Tiziano. S. Nicolò »
					Chiesa dello Spirito Santo.
12701		*	*	*	Marescalco. Il Redentore fra i SS. Giorgio e Girolamo.
					Chiesa di S. Trovaso.
13692		*	*	*	Tintoretto J. Le tentazioni di S. Antonio.
13693		*	*	*	— L'Ultima Cena.
14071		*	*	*	Scuola Donatelliana. Angeli con istrumenti della Passione, bassorilievo.
					Chiesa di S. Vitale.
11945		*	*	*	* Carpaccio. S. Vitale, La Vergine ed altri Santi.
11946		*	*	*	— » Angelo che suona il mandolino — particolare.
					Chiesa di S. Zaccaria.
11656		*	*	*	* Bellini Giovanni. La Vergine in trono con quattro Santi.
11657		*	*	*	— » La Vergine ed il Bambino. } particolari.
11658		*	*	*	— » Testa di una Santa. }
11659		*	*	*	— » L'Angelo che suona. }
11516		*	*	*	Giovanni ed Antonio da Murano e Ludovico de For... La Vergine col Bambino e Santi, politico.
11517		*	*	*	— » La Vergine col Bambino — particolare.
11515		*	*	*	Antonio da Murano e Giovanni d'Alemagna. Vari Santi.
11514		*	*	*	— Pala della Cappella di S. Tarasio.
					ISOLA DI MURANO
					Chiesa di S. Pietro martire.
11666		*	*	*	* Bellini Giovanni. La Vergine, S. Agostino, S. Marco ed il Doge Agostino Barbarigo.
11667		*	*	*	— » La Vergine col Bambino.
11668		*	*	*	— » Mezza figura d'Angelo suonante il } particolari. violino.

Numero	FORMATI				PARTE II. — QUADRI, AFFRESCHI, DISEGNI
	Gabinetto	Normale	1/2 foglio	Foglio	
					VENEZIA — Chiesa di S. Pietro Martire (<i>Segue</i>)
11669	*				Bellini Giovanni (?) forse <i>Basaiti</i> . Assunzione della Vergine.
13189	*				Paolo Veronese. S. Girolamo nel deserto.
13689	*				Tintoretto J. Battesimo di Nostro Signore.
13252	*				Francesco di S. Croce. Vergine in trono, S. Liberale ed altri Santi.
					Museo Civico-Correr.
11548	*				Ansuino da Forlì. Incognito.
11602	*				Basaiti Marco. La Vergine col Bambino ed un devoto.
11697	*				Bellini Gentile. Il Doge Francesco Foscari.
11663	*				— Il Doge Giovanni Mocenigo.
11664	*				— Cristo morto sorretto da due Angeli.
11665	*				— Cristo in croce.
11708	*				Boccaccino. La Vergine col Bambino e due Santi.
11897	*				Carpaccio Vittore. Due Veneziane.
11898	*				— La visita a S. Elisabetta.
11899	*				— » Paesaggio con turchi a cavallo — particolare.
12041	*				Cosmè Tura. La Pietà.
12483	*				Lotto Lorenzo. La Vergine col Bambino.
12700	*				Marescalco. Trasfigurazione.
12800	*				Palmezzano Marco. Gesù che porta la Croce.
12801	*				— Ritratto di Cesare Borgia (?).
13240	*				Quirizio da Murano. La Vergine coi SS. Girolamo ed Agostino, trittico.
					Collezione di Piatti — Fabbrica Faentina
					Scuola del Francia.
14040	*				— Marsia ed Apollo.
14041	*				— Le quattro Stagioni.
14042	*				— Peleo abbraccia Tetide.
14043	*				— Leda con il cigno.
14044	*				— Giudizio di Mida.
14045	*				— Euridice ed Aristeo.
14046	*				— Giulia ed Otino.
14047	*				— Allegoria della castità.
14048	*				— Diana e Meleagro.
14050	*				— La forza d'Amore.
14051	*				— Narciso ed Ero.
14052	*				— Salomone adora un Idolo.
14053	*				— Episodio della storia di Salomone.
14054	*				— Orfeo che suona.
14055	*				— » che va all'Inferno.
14056	*				— » ed Euridice.
14057	*				— Morte d'Orfeo.

Numero	FORMATI				PARTE II. — QUADRI, AFFRESCHI, DISEGNI
	Gabinetto	Normale	1/2 foglio	Foglio	
					VENEZIA — (<i>Segue</i>)
					Oratorio di S. Giorgio degli Schiavoni.
11864	*	*			Carpaccio Vittore. Camera da studio di S. Girolamo.
11865	*	*			— » Sedia del Santo con cagnolino. } particolari.
11866	*	*			— » La figura del Santo. }
11867	*	*	*		— S. Girolamo ammansa il leone.
11868	*	*	*		— » Il Santo con il leone — particolare.
11869	*	*	*		— Morte di S. Girolamo.
11870	*	*	*		— Il Santo morto.
11871	*	*	*		— » Gruppo di frati, parte sinistra. } particolari.
11872	*	*	*		— » Gruppo di frati, parte destra. }
11873	*	*	*		— Gesù chiama S. Matteo all'Apostolato.
11874	*	*	*		— Gesù all'Orto.
11875	*	*	*		— S. Trifone ammansa il basilisco.
11876	*	*	*		— » Parte destra del quadro. } particolari.
11877	*	*	*		— » » centrale. }
11878	*	*	*		— » » sinistra. }
11879	*	*	*		— S. Giorgio battezza i Gentili.
11880	*	*	*		— » Gruppo di suonatori.
11881	*	*	*		— » Gruppo del centro. } particolari.
11882	*	*	*		— » Parte sinistra del quadro ove si vede S. Giorgio in atto di battezzare. }
11883	*	*	*		— S. Giorgio combatte il Dragone.
11884	*	*	*		— » Il Santo combattente a cavallo. } particolari.
11885	*	*	*		— » La sola figura del Santo. }
11886	*	*	*		— » Metà della figura del Santo. }
11887	*	*	*		— » Il Drago con paesaggio. }
11888	*	*	*		— » Giovinetta liberata dal Santo. }
11889	*	*	*		— » Membra umane sparse sul campo. }
11890	*	*	*		— Trionfo di S. Giorgio.
11891	*	*	*		— » Il Santo.
11892	*	*	*		— » Gruppo di suonatori.
11893	*	*	*		— » Personaggi a cavallo, parte destra del quadro. } particolari.
11894	*	*	*		— » Gruppo di cavalli, parte sinistra del quadro. }
11895	*	*	*		— » L'intero gruppo di destra del quadro.
11896	*	*	*		— » L'intero gruppo di sinistra.
11973	*	*	*		Catena Vincenzo. La Vergine col Bambino.

Numero	FORMATI				PARTE II. — QUADRI, AFFRESCHI, DISEGNI
	Gabinetto	Normale	1/2 foglio	Foglio	
					VENEZIA — (Segue)
					Palazzo Ducale.
					Ritratto di Dogi nella Sala del Maggior Consiglio e Sala dello Scrutinio.
11807	*				Tintoretto Jacopo { Obelerio Antenoreo, 804-810. Agnello Partecipazio, 810-827.
11808	*				Tintoretto (Scuola del) { Giovanni Partecipazio II, 881-887. Pietro Candiani I, 887-888.
11809	*				» { Pietro Partecipazio, 939-942. Pietro Candiano III, 942-959.
11810	*				» { Pietro Candiano IV, 959-976. Pietro Orseolo I, 976-978.
11811	*				» { Vitale Candiano, 978-979. Tribuno Memmo, 979-991.
11812	*				» { Vitale Faliero, 1085-1096. Vitale Michiel I, 1096-1102.
11813	*				» { Ordelfaso Falier, 1102-1118. Domenico Michiel, 1118-1130.
11814	*				» { Vitale Michiel II, 1156-1172. Sebastiano Ziani, 1172-1178,
11815	*				» { Ostro Mastropiero, 1178-1193. Enrico Dandolo, 1193-1205.
11816	*				» { Giovanni Dandolo, 1280-1289. Pietro Grandenigo, 1289-1311.
11817	*				» { Marino Zorzi, 1311-1312. Giovanni Soranzo, 1312-1329.
11499	*				» { Andrea Dandolo, 1343-1354. Marino Faliero, 1354-1355.
11819	*				» { Andrea Contarini, 1368-1382. Michele Morosini, 1382-1382.
11820	*				» { Antonio Venier, 1382-1400. Michele Steno, 1400-1414.
11821	*				» { Tommaso Mocenigo, 1414-1423. Francesco Foscarini, 1423-1457.
11822	*				» { Nicolò Tron, 1471-1473. Nicolò Marcello, 1473-1474.
11823	*				» { Pietro Mocenigo, 1474-1476. Andrea Vendramin, 1476-1478.
11824	*				» { Giovanni Mocenigo, 1478-1485. Marco Barbarigo, 1485-1486.
11825	*				» { Agostino Barbarigo, 1486-1501. Leonardo Loredano, 1501-1521.
11826	*				» { Pietro Lando, 1539-1545. Francesco Donato, 1545-1553.

Numero	FORMATI				PARTE II. — QUADRI, AFFRESCHI, DISEGNI
	Gabinetto	Normale	1/2 foglio	Foglio	
					VENEZIA — Palazzo Ducale (Segue)
11827	*				Tintoretto Domenico. Marino Grimani, 1595-1606.
11828	*				Tintoretto (Scuola del). Lorenzo Priuli, 1559-1567.
11829	*				— Sebastiano Venier, 1577-1578.
11830	*				— Pasquale Cicogna, 1585-1595.
11831	*				Dorigny Ludovico. Francesco Morosini, detto il <i>Peloponesiaco</i> , 1688-1694.
11832	*				Quarana Jacopo. Alvise Mocenigo, 1763-1778.
11833	*				Prepiani Girolamo. Paolo Venier, 1779-1789.
11834	*				— Ludovico Manin, 1789-1797.
14757	*				Aliense. Il Doge Enrico Dandolo incorona Balduino.
11595	*				— Presa di Tiro da parte dei Veneziani, comandati dal Doge Domenico Michiel.
11552	*				Bartolomeo Veneziano. La Vergine col Bambino — Antichiesetta.
11607	*				Bassano Jacopo. Giacobbe di ritorno da Canaan.
11609	*				Bassano Francesco. Presa di Padova.
14758	*				— S. Giovanni scrive l'Apocalisse.
14759	*				Bassano Leandro. Alessandro III consegna un cero benedetto al Doge.
11605	*				— Il Doge Ziani riceve la spada da Alessandro III, <i>Sala del Maggior Consiglio</i> .
11613	*				— Il Doge Ziani incontrato dal Papa Alessandro III. Parte I. } da riunirsi.
11614	*				— » Parte II. }
11615	*				— » Parte III. }
11618	*				Bellini Gentile. La Vergine col Bambino.
11612	*				Bellini Giovanni. La Pietà.
11768	*				Bonifacio Veronese. Il Salvatore in trono, <i>Chiesetta</i> .
11769	*				— S. Cristoforo ed i SS. Giovanni Battista ed Evangelista.
11773	*				— Gesù discaccia i profanatori dal tempio, <i>Antichiesetta</i> .
11804	*				Bordone Paris. Il Corpo di Gesù sorretto da due Angeli, <i>Chiesetta</i> .
14760	*				Calliari Carletto Veronese. Il Doge Cicogna e gli ambasciatori Persiani.
11928	*				Carpaccio Vittore. Il leone di S. Marco. <i>Sala del Consiglio dei Tre</i> .
11929	*				— » Parte destra del quadro, ove si vede il Palazzo Ducale con la Bucintoro — particolare.
11974	*				Catena Vincenzo. La Vergine col Bambino ed il Doge Loredano, <i>Sala del Consiglio dei Tre</i> .
14761	*				Civetta. Scena dell'Inferno.
14762	*				Contarini Giovanni. La presa di Verona.
11616	*				— Il Doge Marino Grimani inginocchiato innanzi alla Vergine ed ai Santi.

Numero	FORMATI				PARTE II. — QUADRI, AFFRESCHI, DISEGNI
	Gabinetto	Normale	1/2 foglio	Foglio	
					VENEZIA — Palazzo Ducale (Segue)
14763	*				Eredi Veronese. Alessandro III ed il Doge inviano ambasciatori a Barbarossa.
14764	*				Iacobello del Fiore. Leone di S. Marco.
12649	*				Metsys Quintino. <i>Ecce Homo</i> , Chiesetta.
12930	*				Palma (il Giovane). La preghiera dei Dogi Prioli, Girolamo e Lorenzo, <i>Sala del Senato</i> .
14765	*				— » Il Cristo benedicente — particolare.
12931	*				— Francesco Bembo vince il Visconti, <i>Sala del Maggior Consiglio</i> .
12932	*				— Andrea Gritti prende Padova, <i>Sala del Maggior Consiglio</i> .
12933	*				— Allegoria della lega di Cambrai, <i>Sala del Senato</i> .
12934	*	*			— Giudizio finale, <i>Sala dello Scrutinio</i> .
12935	*				— Venezia incoronata, <i>Sala del Maggior Consiglio</i> .
13113	*	*			Paolo Veronese. Apoteosi della battaglia di Lepanto.
13114	*				— La Moderazione.
13115	*				— La Vigilanza.
13116	*				— La Fedeltà.
13117	*	*	*	*	— L'Industria.
13118	*	*	*	*	— La Semplicità.
13119	*	*	*	*	— L'Abbondanza.
13120	*	*	*	*	— La Mansuetudine.
13121	*	*	*	*	— La Fortuna.
13122	*	*	*	*	— Venezia sul Mondo con la Giustizia e la Pace.
13123	*				— Nettuno e Marte.
13124	*				— Fede e Sacrificio della legge antica.
13125	*	*	*	*	— Il Ratto d'Europa, <i>Anticollegio</i> .
13144	*	*	*	*	— » Gruppo centrale.
13145	*	*	*	*	— » Mezza figura dell'Europa.
13126	*				— Una foresta, <i>Chiesetta</i> .
13166	*	*	*	*	— Gesù all'orto.
13146	*	*	*	*	— Gioventù e Vecchiaia, <i>Sala del Consiglio dei Dieci</i> .
13150	*	*	*	*	— » La Gioventù — particolare.
13127	*	*	*	*	— Trionfo di Venezia, <i>Sala del Maggior Consiglio</i> .
13128	*	*	*	*	— » Parte superiore, con Venezia in trono.
14766	*				— » La sola figura simbolica di Venezia.
13129	*				— » Parte centrale: personaggi sul loggiato.
13147	*				— Conquista di Smirne, <i>Sala del Maggior Consiglio</i> .
13148	*				— Difesa di Scutari.
13149	*				— Andrea Contarini reduce dalla vittoria di Chioggia.
13153	*				— Adorazione dei Magi, <i>Soffitto della Biblioteca</i> .
13197	*				Fiammingo Paolo. Il Papa Alessandro III benedice il Doge Ziani avanti la partenza per la guerra.

Numero	FORMATI				PARTE II. — QUADRI, AFFRESCHI, DISEGNI
	Gabinetto	Normale	1/2 foglio	Foglio	
					VENEZIA — Palazzo Ducale (Segue)
12921	*				Previtali Andrea. Il passaggio del Mar Rosso.
12241	*				— Gesù al Limbo, <i>Chiesetta</i> .
13359	*				Tiepolo Giovanni Battista. Venezia disposta a Nettuno.
13402	*				— Cicerone che disputa. Chiaroscuri
13403	*				— Demostene incoronato. } della Sala del Senato.
13579	*				Tintoretto Domenico. Battaglia navale di Salvore.
13580	*				— Presa di Costantinopoli.
13600	*				Tintoretto Jacopo. Le Quattro Stagioni (chiaroscuro), <i>Sala del Collegio</i> .
13601	*				— » La Primavera e l'Estate — particolare.
13602	*	*			— Minerva respinge Marte, <i>Anticollegio</i> .
13603	*	*	*		— Mercurio e le Grazie. »
13604	*	*	*		— Arianna e Bacco. »
13605	*	*	*		— La fucina di Vulcano. »
13606	*	*	*		— Sposalizio di S. Caterina, <i>Sala del Collegio</i> .
13607	*				— » La Santa.
13608	*				— » Testa della Santa. } particolari.
13609	*	*	*		— Deposizione dalla Croce, con i dogi Pietro Lando e Marcantonio Trevisan, <i>Sala del Senato</i> .
14767	*				— Il Doge Luigi Mocenigo inginocchiato avanti al Salvatore, S. Marco ed altri Santi.
13610	*				— S. Girolamo e S. Andrea, <i>Antichiesetta</i> .
13611	*				— SS. Ludovico, Giorgio e Margherita, <i>Antichiesetta</i> .
13612	*				— » S. Margherita — particolare.
13613	*				— Nicolò Priuli, <i>Vestibolo quadrato</i> .
13614	*				— » La testa — particolare.
13615	*				— Il Doge Priuli riceve la spada della giustizia, <i>Vestibolo quadrato</i> .
13616	*	*			— Battaglia di Zara, <i>Sala dello Scrutinio</i> .
13617	*				— » Parte destra del quadro.
13618	*				— » Parte sinistra del quadro. } particolari.
13619	*				— I Delegati del Papa e del Doge avanti Federico Barbarossa, <i>Sala del Gran Consiglio</i> .
13620	*				— Battaglia di Riva sul lago di Garda, <i>Sala del Maggior Consiglio</i> .
13621	*				— Vittor Soranzo sconfigge ad Argenta gli Estensi, <i>Sala del Maggior Consiglio</i> .
13622	*				— Marcello prende Gallipoli agli Aragonesi, <i>Sala del Maggior Consiglio</i> .
13623	*				— La difesa di Brescia, <i>Sala del Maggior Consiglio</i> .
13624	*				— Venezia fra le divinità, il Doge Nicolò da Ponte riceve gli ambasciatori, <i>Sala del Maggior Consiglio</i> .
13625	*				— » Parte superiore del quadro — particolare.
13626	*				— Venezia Regina del mare circondata da divinità, <i>Sala del Senato</i> .

Numero	FORMATI				PARTE II. — QUADRI, AFFRESCHI, DISEGNI
	Gabinetto	Normale	1/2 foglio	Foglio	
					VENEZIA — Palazzo Ducale (<i>Segue</i>)
13627	*				Tintoretto Jacopo. Il Doge Loredano implorante la Vergine, <i>Sala del Senato</i> .
13628	*				— La Vergine in gloria e il Doge Nicolò da Ponte, <i>Sala del Collegio</i> .
13629	*				— Giove proclama Venezia Regina dell'Adriatico, <i>Sala delle Quattro Porte</i> .
13630	*				— Paolo Paruta procuratore, <i>Vestibolo quadrato</i> .
13632	*		*		— Paradiso, <i>Sala del Maggior Consiglio</i> .
13633	*				— » Parte centrale.
14768	*				— » Il Salvatore e la Vergine.
13634	*				— » Parte destra, con l'Evangelista San Marco.
13635	*				— » Parte sinistra del Paradiso con l'Evangelista S. Luca. } particolari.
13749	*				— Il Doge Andrea Gritti inginocchiato avanti la Vergine.
13750	*				— Risurrezione di Gesù.
13719	*				— Il Doge Nicolò da Ponte, <i>Sala degli Scarlatti</i> .
13760	*	*	*		Tiziano Vecellio. S. Cristoforo. Affresco nella scala.
13761	*	*	*		— » Mezza figura — particolare.
13790	*	*	*		— Il Doge Grimani inginocchiato avanti la Religione, <i>Sala delle Quattro Porte</i> .
14769	*				— » La figura della Religione — particolare.
11603	*				Marco Vecellio. Alfiere alla sinistra del suddetto quadro. } particolari.
11617	*				— » Profeta alla destra.
14770	*				— L'Imperatore Carlo V e Papa Clemente VII.
14771	*				Vicentino Andrea. Baldovino eletto Imperatore di Costantinopoli.
13880	*				— Arrivo di Enrico III di Francia, <i>Sala delle Quattro Porte</i> .
13881	*				— Assalto di Zara, <i>Sala del Maggior Consiglio</i> .
13882	*		*		— Battaglia di Lepanto, <i>Sala dello Scrutinio</i> .
13883	*				— Il Doge Ziani riceve da Alessandro III un anello d'oro.
13891	*				Zaniberti. La Verità scoperta dal Tempo.
13892	*				Zuccari. Federico Barbarossa s'inginocchia avanti Alessandro III, <i>Sala del Maggior Consiglio</i> .
					Palazzo Giovanelli.
12245	*		*		Giorgione. La Tempesta.
					Palazzo Giustiniani.
12008	*				Cima. La Maddalena.

Numero	FORMATI				PARTE II. — QUADRI, AFFRESCHI, DISEGNI
	Gabinetto	Normale	1/2 foglio	Foglio	
					VENEZIA — (<i>Segue</i>)
					Palazzo Guggenheim.
12139	*				Fagolino. La Vergine col Bambino.
13237	*				Scarsellino. La Vergine col Bambino e S. Giovanni.
					Palazzo Labia.
					Affreschi.
13388	*		*		Tiepolo G. Battista. Arrivo di Cleopatra. L'intera parete.
13389	*				— » Il Quadro principale.
13390	*				— » Una Scena mitologica.
13391	*				— » Parte destra della parete con figura allegorica: la Pittura. } particolari.
13392	*				— » Parte sinistra della parete con figura allegorica: la Musica. }
13393	*		*		— Convito di Cleopatra ed Antonio. L'intera parete.
13394	*				— » Il Quadro principale.
13395	*				— » Parte destra della parete con figura allegorica: l'Architettura. } particolari.
13396	*				— » Parte sinistra della parete con figura allegorica: la Geometria. }
13397	*				— » Il Tempo.
13398	*				— » La Giustizia e la Pace. } particolari del soffitto.
13399	*				— » La Fortuna.
13400	*				— » Il Trionfo delle armi.
13401	*				— Il cavallo Pegaseo e la Fama (parte centrale del soffitto).
					Palazzo Layard.
11690	*				Bellini Gentile. Maometto II.
11639	*				Bellini Giovanni. La Vergine col Bambino.
11584	*				Bissolo. La Vergine col Bambino, l'Arcangelo Michele. S. Veronica ed i donatori.
11709	*				Boccaccino. La Vergine col Bambino e due Angeli in adorazione.
11943	*				Carpaccio V. Apparizione della Vergine.
11944	*				— Storie di S. Orsola.
12042	*				Cosmè Tura. Figura allegorica di una stagione.
12125	*				Grandi Ercole da Ferrara. La Vergine col Bambino, S. Domenico e S. Caterina da Siena.
12203	*				Garofalo. S. Caterina.
12206	*				Ferrari Gaudenzio. L'Annunziata.

Numero	FORMATI				PARTE II. — QUADRI, AFFRESCHI, DISEGNI
	Gabinetto	Normale	1/2 foglio	Foglio	
					VENEZIA — Palazzo Layard (<i>Segue</i>)
12711		*			Mazzolino. Il Presepio.
12727		*			Moretto da Brescia. Ritratto d'incognito.
12728		*			— La Vergine col Bambino dormente, ed ai lati S. Domenico e S. Antonio.
12484		*			Lotto Lorenzo. Il Presepio.
13266		*			Savoldo. S. Girolamo nel deserto.
14017		*			Zoppo Marco. <i>Ecce Homo</i> .
					Raccolta Quirini Stampalia.
11611		*			Bellini G. La Vergine col Bambino.
12230		*			Giannetti R. Giovanni Barbarigo libera Maria regina d'Ungheria dal castello di Castelnuovo. — Moderno.
12244		*			Giorgione (?). Ritratto d'incognito.
12420		*			Lorenzo da Credi (?). La Vergine col Bambino e S. Giovanni.
12662		*			Mantegna (?). La Presentazione al Tempio.
12905		*			Pordenone. Sacra Conversazione.
12936		*			Palma (il <i>Giovane</i>) (?). Giuditta con la testa di Oloferne.
13108		*			Palmavecchio. Violante. (<i>Quadro non terminato</i>)
					Pinacoteca Manfredini al Seminario.
11551		*			Bacchiacca. Deposizione di Nostro Signore.
11570		*			Beccafumi Domenico. Penelope.
11797		*			Boltraffio G. A. La Sacra Famiglia e un Angelo.
11798		*			Bronzino. Lucrezia Minerbetta de' Medici.
12200		*			Fra Bartolomeo da S. Marco. La Vergine col Bambino.
12415		*			Lippi Filippino. Gesù e la Maddalena. Gesù e la Samaritana.
12242		*			Giorgione. Apollo e Dafne.
13409		*			Teniers David. Vecchio alchimista con una vecchia.
					Scuola di S. Rocco.
11640		*			Tiepolo. Agar nel deserto.
11641		*			— Abramo visitato dagli Angeli.
13646		*	*		Tintoretto. L'Annunziata.
13647		*	*		— L'Adorazione dei Magi.
13648		*	*		— La fuga in Egitto.
13745		*	*		— » Gruppo della Vergine con S. Giuseppe — particolare.
13649		*	*		— Strage degl'Innocenti.
13650		*	*		— » Parte destra — particolare.
13651		*	*		— La Maddalena nel deserto.
13652		*	*		— S. Maria Egiziaca.
13653		*	*		— La Circoncisione di Nostro Signore.

Numero	FORMATI				PARTE II. — QUADRI, AFFRESCHI, DISEGNI
	Gabinetto	Normale	1/2 foglio	Foglio	
					VENEZIA — Scuola di S. Rocco (<i>Segue</i>)
					Scale.
13654		*			Tintoretto. Visita della Vergine a S. Elisabetta.
13830		*	*		Tiziano. L'Annunziata.
					Prima sala.
13655		*			Tiziano. Interno.
13657		*			Tintoretto. Risurrezione di Lazzaro.
13658		*			— La moltiplicazione dei pani.
13659		*	*		— L'ultima Cena.
13660		*	*		— » Parte centrale — particolare.
13661		*	*		— Gesù all'orto.
13662		*	*		— Risurrezione di Nostro Signore.
13663		*	*		— Battesimo di Cristo.
13664		*	*		— Presepio.
13665		*	*		— Martirio di S. Sebastiano.
13666		*	*		— Cristo tentato da Satana.
13667		*	*		— La probatica piscina.
13668		*	*		— L'Ascensione.
					Soffitto.
13669		*			— Il Peccato originale.
13670		*			— Mosè fa scaturire l'acqua dalla rupe.
13671		*			— Roveto ardente.
13672		*			— Colonna di luce nel deserto.
13673		*			— Giona.
13674		*			— Sansone.
13675		*			— Castigo dei serpenti.
13676		*			— » Parte centrale — particolare.
13677		*			— Visione d'Ezechiele.
13678		*			— Scala di Giacobbe.
13679		*			— Sacrificio di Abramo.
13726		*			— Elia trasportato in Cielo.
13727		*			— La manna nel deserto.
13728		*			— Elia nel deserto.
13729		*			— Eliseo che dispensa i pani.
14772		*			Scuola del Tiziano. Gesù con la corona di spine. Sala della Cancelleria.
					Sala dell'Albergo.
13640		*	*		Tintoretto. La Crocifissione di Nostro Signore.
13730		*	*		— » Parte centrale — particolare.

Numero	FORMATI			PARTE II. — QUADRI, AFFRESCHI, DISEGNI
	Gabinetto	Normale	1/2 foglio Foglio	
VENEZIA — Sala dell'Albergo (Segue)				
Tintoretto. La Crocifissione di Nostro Signore :				
13731	*			— » Gruppo ai piedi della Croce: La Vergine e le Marie.
13732	*			— » Gruppo ai piedi della Croce: S. Giovanni, la Maddalena e un discepolo.
13733	*			— » Gruppo del ladrone alla destra di Cristo.
13734	*			— » Gruppo del ladrone alla sinistra di Cristo. } particolari.
13735	*			— » Gruppo di tre manigoldi che innalzano la Croce.
13641	*			— » Manigoldo che tira la Croce con una corda.
13642	*			— » Manigoldo che scava la fossa.
13737	**	*		— Cristo avanti a Pilato.
13738	**	*		— » Parte centrale — particolare.
13739	**	*		— Cristo al Calvario.
13740	**	*		— Coronazione di spine.
Soffitto.				
13741	*			— S. Rocco in gloria.
13742	**	*		— Figura decorativa.
13743	**	*		— » »
13744	**	*		— » »
FONTANELLATO.				
Affreschi.				
Parmigianino. I. parete: Diana inseguita da Atteone.				
10657	**			— » Diana fuggente.
10658	**			— » Inseguitore di Diana. } particolari.
10659	**			— » Un Cane.
10660	**			— II parete: Metamorfofi di Atteone.
10661	**			— » Atteone mutato in cervo.
10662	**			— » Diana sorpresa nel bagno. } particolari.
10663	**			— » Ninfa nel bagno.
10664	**			— III parete: Diana fa dilaniare Atteone dai cani.
10665	**			— IV parete: Cani ed ancella di Diana.
10666	**			

Numero	FORMATI			PARTE II. — QUADRI, AFFRESCHI, DISEGNI
	Gabinetto	Normale	1/2 foglio Foglio	
VERONA.				
Chiesa di S. Anastasia.				
12365	*			Girolamo dai Libri. La Vergine in trono con due Santi e due devoti.
12366	*			Liberale da Verona. S. M. Maddalena, S. Caterina ed altra Santa.
12367	**			Pisanello. S. Giorgio liberatore della principessa di Trebisonda.
12368	**			— » Testa di S. Giorgio.
12369	**			— » Testa della principessa di Trebisonda. } particolari.
12370	**			— » Gruppo di cavalieri.
12371	**			— » Un Pellegrino.
Duomo.				
12372	*			Liberale da Verona e Giotto. Adorazione dei Magi; ai lati quattro Santi.
12373	*			Tiziano Vecellio. L'Assunta.
Battistero.				
12274	*			Carotto Francesco. La Vergine con due Santi e un devoto.
Chiesa di S. Fermo.				
12375	*			Antica Scuola Veronese. La Crocifissione.
12376	**			Pisanello. La Vergine Annunziata. } Affreschi del monumento
12377	**			— » L'Angelo Annunziante.
12378	**			— » Mezza figura di un Arcangelo. } Brenzon.
Chiesa di S. Giorgio.				
12379	*			Carotto Francesco. S. Orsola con le Vergini.
12380	**			Girolamo dai Libri. La Vergine fra due Santi Vescovi.
12381	**			— » Tre Angeli musicanti — particolare.
12382	**			Moretto da Brescia. La Vergine in gloria e le Sante Caterina, Lucia, Barbara e Agnese.
12383	*			Paolo Veronese. Martirio di S. Giorgio.

Numero	FORMATI				PARTE II. — QUADRI, AFFRESCHI, DISEGNI
	Gabinetto	Normale	1/2 foglio	Foglio	
					VERONA — (Segue)
					Chiesa di S. Maria in Organo.
12384	*				Girolamo dai Libri (forse d'ignoto Veronese, bellinesco). La Vergine in trono fra un diacono ed una Santa.
12385	*				Giolfino Niccolò . La raccolta della manna.
12386	*				— L'Agnello Pasquale.
12387	*				Morone Francesco . La Vergine in trono fra due Sante e due Angeletti musicanti.
12388	*				Savoldo Girolamo . La Vergine in trono e quattro Santi.
					Chiesa di S. Nazaro e Celso.
12391	*				Bonsignori . La Vergine in gloria con i Santi Biagio, Sebastiano e Giuliano.
12389	*				Girolamo dai Libri . Martirio di San Sebastiano. } Predella divisa in due parti, da riunirsi.
12390	*				— Martirio di Santa Giuliana.
12392	*				Montagna Bartolomeo . S. Biagio e Santa Giuliana.
					Chiesa di S. Polo.
12393	*				Carotto . La Vergine in trono fra i Santi Pietro e Paolo.
12394	*				— » La Vergine in trono — particolare.
12395	*				Girolamo dai Libri . S. Anna con la Vergine, due Santi e due devoti.
12396	*				Paolo Veronese . La Vergine in trono, S. Giovanni e devoti.
					Chiesa di S. Tommaso.
12397	*				Girolamo dai Libri . I Santi Sebastiano, Rocco e Giobbe.
12399	*				— » Testa del S. Rocco — particolare.
					Chiesa di S. Zeno Maggiore.
12399	*				Mantegna . La Vergine in trono e Santi (con le copie delle predelle originali), trittico.
12400	*	*	*		— » La Vergine in trono con Angeli musicanti.
12401	*				— » S. Pietro, S. Paolo e due Santi. } particolari.
12402	*				— » S. Giovanni, S. Lorenzo e due Santi. }

Numero	FORMATI				PARTE II. — QUADRI, AFFRESCHI, DISEGNI
	Gabinetto	Normale	1/2 foglio	Foglio	
					VERONA — (Segue)
					Museo Civico.
12403	*				Badile Antonio . La Vergine in trono con i Santi Andrea, Pietro e Giovanni.
12404	*				Bellini Giovanni . La Vergine adora il Bambino dormente.
12405	*				Bellini Iacopo . Cristo in croce.
12406	*				Benaglio Francesco . La Vergine col Bambino e tre Angeli.
12407	*				Pseudo Boccaccino . Le Sante Marta e Maddalena.
12408	*				Bonsignori Francesco . La Vergine che adora il Bambino dormente.
12409	*				Carotto Francesco . Sei Santi in adorazione del Bambino Gesù.
12410	*				— La Vergine col Bambino.
12412	*				— Sacra Famiglia, Gesù e S. Giovanni in atto di baciarsi.
12413	*				— La lavanda dei piedi.
12414	*				— S. Caterina d'Alessandria.
12416	*				— I tre Arcangeli ed il Tobìolo.
12417	*				Cavazzola . La Vergine, il Bambino e S. Giovanni.
12418	*				— La Vergine col Bambino.
12419	*				— Battesimo di Gesù, affresco.
12421	*				— L'Orazione all'orto.
12422	*				— Gesù coronato di spine.
12423	*				— Gesù flagellato.
12424	*				— Gesù porta la Croce.
12425	*				— Deposizione di Nostro Signore.
12426	*				— Incredulità di S. Tommaso.
12427	*				— La Vergine in gloria, in basso sei Santi e la donatrice.
12428	*				— S. Bonaventura.
12429	*				— I SS. Michele e Paolo.
12430	*				— S. Giovanni Battista e S. Pietro.
12431	*				Cesare da Sesto . Cristo morto, piantato dalla Maddalena e da altro Santo.
12432	*				Correggio . Copia della testa del Bambino Gesù nella Madonna della Scodella a Parma.
12433	*				Crivelli Carlo . La Vergine col Bambino ed Angeli.
12434	*				Dyck (Van) Antonio (attribuito). Ritratto d'incognito.
12435	*				Falconetto G. M. La Sibilla svela ad Augusto il mistero dell'Incarnazione.
12436	*				Farinato Paolo . Gesù presentato al popolo.
12437	*				Fra Bartolomeo da S. Marco . Ritratto d'incognito.
12438	*				Francia Francesco . La Vergine col Bambino. Angeli e Santi.
12439	*				Giolfino Niccolò . La Vergine col Bambino dormente.
12440	*				— Musa Tersicore.
12441	*				— Musa Urania.
12442	*				Girolamo dai Libri . La Vergine in trono, S. Giuseppe e l'Arcangelo.

Numero	FORMATI				PARTE II. — QUADRI, AFFRESCHI, DISEGNI
	Gabinetto	Normale	1/2 foglio	Foglio	
					VERONA — Museo Civico (Segue)
12443	*				Girolamo dai Libri. La Vergine in trono fra i Santi Rocco e Sebastiano.
12444	*				— S. Sebastiano.
12445	*				— Battesimo di Gesù.
12446	*				— Natività di Nostro Signore, con i Santi Giovanni e Girolamo.
12447	*				Ignoto. Ritratto d'uomo con catena al collo.
12448	*				Ignoto Veronese. La Vergine e due Santi: nella lunetta, La Crocifissione, trittico.
12449	*				— Ebe.
12450	*				— Castità di Giuseppe.
12455	*				India Bernardino. Sacra Famiglia.
12456	*				Liberale da Verona. S. Sebastiano.
12457	*				Mantegna. Sacra Famiglia.
12458	*				Montagna. Due Santi Vescovi.
12459	*				Moor Antonio. Ritratto d'ignoto.
12460	*				Morone Francesco. La Vergine col Bambino fra quattro Santi, affresco.
12461	*				— La Vergine in trono, quattro Santi ed una devota.
12462	*				— La lavanda dei piedi.
12463	*				— La Vergine in gloria ed i Santi Pietro ed Andrea.
12464	*				— La Vergine col Bambino.
12465	*				— S. Caterina e un devoto.
12466	*				— Il Padre Eterno e Gesù fra la Vergine e S. Giovanni.
12472	*				Paolo Veronese. Deposizione dalla Croce.
12473	*				— Ritratto di Paolo Guarienti.
12474	*				— » La testa — particolare.
12467	*				Perugino Pietro. La Vergine col Bambino, S. Giovanni e due Angeli.
12468	*				— Adorazione dei Magi, copia.
12469	*				Piazza Calisto. Erodiade.
12470	*				Piazza Albertino (già attribuito a <i>Raffaello</i>). Sacra Famiglia.
12471	*				Santa Croce Francesco. Adorazione dei Magi.
12475	*				Scuola del Bellini. Presentazione al Tempio.
12476	*				Scuola Fiamminga. Adorazione dei Magi.
12477	*				— Ritratto d'incognito.
12478	*				Scuola di Paolo Veronese. Ritratto di donna con cagnolino.
12479	*				— Ritratto d'incognito.
12480	*				— Donna affacciata al balcone.
12485	*				Scuola Tedesca. Ritratto di vecchio.
12486	*				Scuola Toscana (già attribuito al <i>Bellini</i>). La Vergine col Bambino.
12487	*				Scuola Veneta antica. Mezza figura di un Santo.
12488	*				Stefano da Zevio. La Vergine col Bambino incoronata da due Angeli.
12489	*				— La Vergine del roseto.

Numero	FORMATI				PARTE II. — QUADRI, AFFRESCHI, DISEGNI
	Gabinetto	Normale	1/2 foglio	Foglio	
					VERONA — Museo Civico (Segue)
12491	*				Tiepolo Gio. Battista. Quattro Santi.
12493	*				Tintoretto. S. Rocco e tre devote.
12492	*				Torbido Francesco. L'Arcangelo Gabriele col Tobio.
12494	*				Tiziano. La Vergine col Bambino e S. Giovanni.
12495	*				Vandri Andrea. La Vergine col Bambino.
12496	*				Vivarini Alvise. La Vergine col Bambino.
12497	*				— La Vergine col Bambino.
12498	*				Zelotti Giov. Batt. Un Concerto.
					Palazzo Arcivescovile.
12499	*				Carotto Francesco. La Risurrezione di Lazzaro.
12500	*				Liberale da Verona. La Natività della Vergine. } predelle.
12501	*				— Adorazione dei Magi.
12502	*				— Transito della Vergine.
					VICENZA.
					Chiesa di S. Corona.
11675	*				Bellini Giov. Il Battesimo di Nostro Signore.
11676	*				— » Il Cristo solo — particolare.
15000	*				Montagna Bart. Cinque Santi.
					Chiesa di S. Stefano.
15008	*				Palma (il Vecchio). La Vergine col Bambino, Santa Lucia e S. Giorgio.
15009	*				— » Angelo che suona — particolare.
					Palazzo Loschi.
15020	*				Giorgione (?) . Gesù che porta la Croce.
					Chiesa del Monte Berico.
13174	*				Paolo Veronese. La Cena di S. Gregorio Magno.
13175	*				— » La parte centrale.
13176	*	*			— » Gesù sotto le sembianze di un pel-legrino. } particolari.
15001	*				Montagna Bart. La Pietà.

Fotografie grandissime riprodotte in un sol pezzo.

Formato 0,88 × 0,58 (35 × 23 inches)

Lire 15 al nitrato d'argento — Lire 40 al carbone

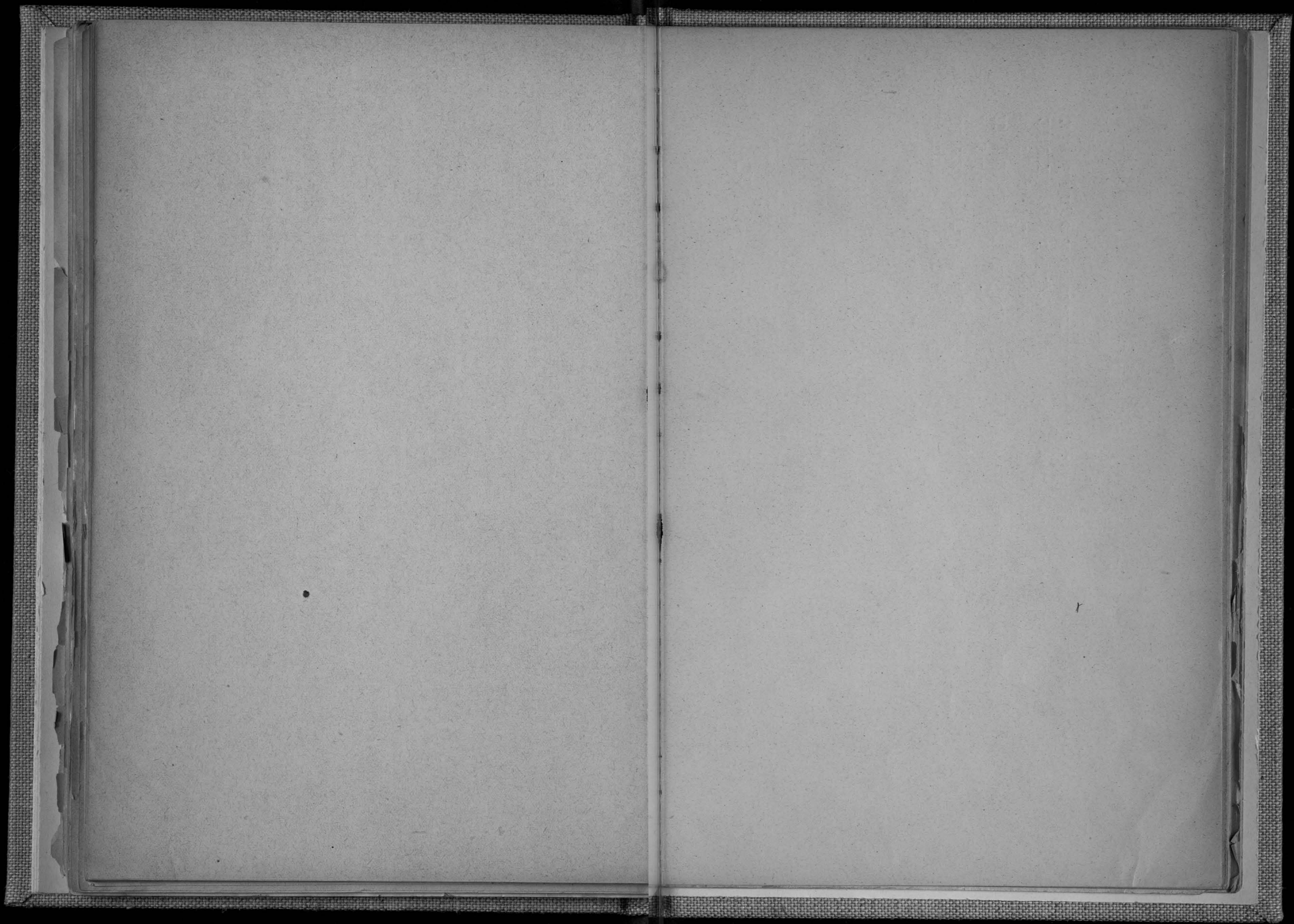
- 11650 **Bellini Giovanni.** — La Vergine in trono col Bambino (parte centrale del trittico).
— Chiesa dei Frari.
- 11628 — La Vergine col Bambino e le Sante Caterina e Maddalena. R. Accademia.
- 13103 **Palmavecchio.** — S. Barbara. — S. Maria Formosa.
- 13104 — particolare. Mezza figura della Santa.
- 13159 **Paolo Veronese.** — La Cena in casa di Levi. — R. Accademia.
- 13730 **Tintoretto.** — La Crocefissione (parte centrale) — Scuola di S. Rocco.
- 13800 **Tiziano.** — Assunzione della Vergine. — R. Accademia.

Fotografie grandissime riprodotte in uno o più pezzi

E MONTATE SU TELA.

	GRANDEZZA		PREZZO	
	metri	inch.	arg.	carb.
11883 Carpaccio. — S. Giorgio combatte il drago (in 2 pezzi)	1,03×0,40	41×16	L. 15	L. 40
11879 — Trionfo di S. Giorgio.	1,03×0,40	41×16	» 15	» 40
11883 — S. Giorgio combatte il drago (in 2 pezzi)	1,45×0,60	58×24	—	» 80
13150 Paolo Veronese. — Cena in casa di Levi (in 4 pezzi)	1,30×0,56	51×22	» 26	» 50





Orders From Abroad executed with care; **Photographs Forwarded By Post**, unmounted, properly packed, prepared and registered, within the Universal Postal Union at the following.

RATE OF POSTAGE (to be added to order)

Cabinet	one doz. 40 centesimi, every subsequent Doz. in same parcel	15 Cent.
Normale	" 55 " " "	20 "
Mezzo Foglio	" 65 " " "	30 "
Foglio	" 90 " " "	50 "
Doppio Foglio	a piece 1 Lira , each subsequent piece in same parcel . . .	10 "
Largest views	composed of 3 not-joined pieces 1 Lira , each subsequent set	20 "
The Large Ceiling	of the Sixtine Chapel	<i>Lira</i> 1 00
The Large Panorama	" 1 50

—❁ *Sold Photographs cannot be changed* ❁—