



Begleitkolleg zur Vorlesung Staatsrecht I von Prof. Dr. Heun

Roland Otto WS 04/05 Montag, 16⁰⁰-18⁰⁰ Uhr Raum T 01 www.begleitkolleg.de

Ergebnisse der Halbzeitevaluation zum BK vom 06.12.2004

Ich danke Kerstin Backhaus für die Auswertung der Fragebögen.

Zu den Veranstaltungen:

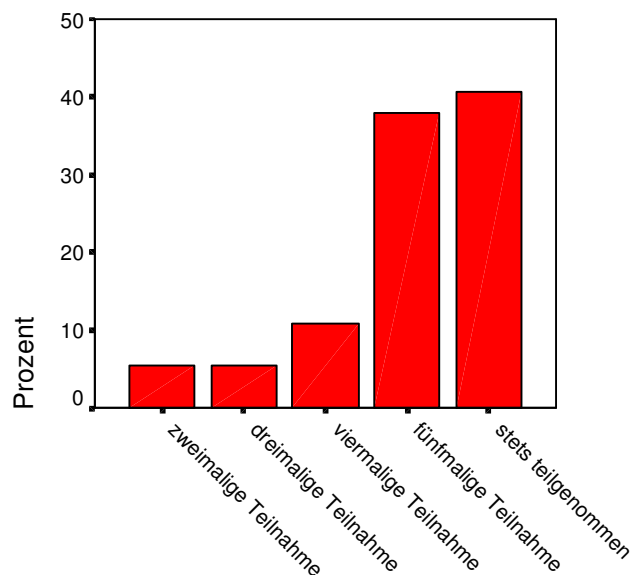
1. Ich habe folgende Veranstaltungen des BKs besucht: (bitte ankreuzen)

25.10.	01.11.	08.11.	15.11.	22.11.	29.11.

VAR1 Frage 1: Teilnahmehäufigkeit

		Häufigkeit	Prozent	Gültige Prozente	Kumulierte Prozente
Gültig	2 zweimalige Teilnahme	2	5,4	5,4	5,4
	3 dreimalige Teilnahme	2	5,4	5,4	10,8
	4 viermalige Teilnahme	4	10,8	10,8	21,6
	5 fünfmalige Teilnahme	14	37,8	37,8	59,5
	6 jede Veranstaltung besucht	15	40,5	40,5	100,0
	Gesamt	37	100,0	100,0	

Frage 1: Teilnahmehäufigkeit



Frage 1: Teilnahmehäufigkeit

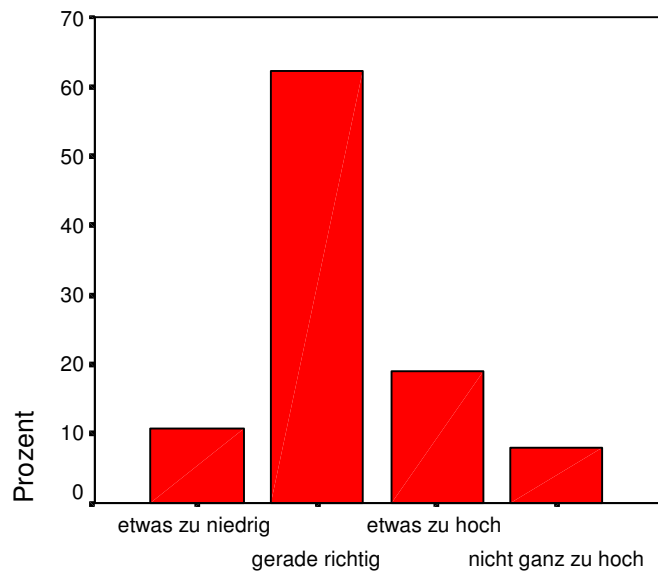
2. Das Niveau der besprochenen Fälle fand ich bisher ... (bitte ankreuzen)

zu niedrig. zu hoch.
O.K.

VAR2 Frage 2: Niveau

		Häufigkeit	Prozent	Gültige Prozente	Kumulierte Prozente
Gültig	3 etwas zu niedrig	4	10,8	10,8	10,8
	4 gerade richtig	23	62,2	62,2	73,0
	5 etwas zu hoch	7	18,9	18,9	91,9
	6 nicht ganz zu hoch	3	8,1	8,1	100,0
	Gesamt	37	100,0	100,0	

Frage 2: Niveau



Frage 2: Niveau

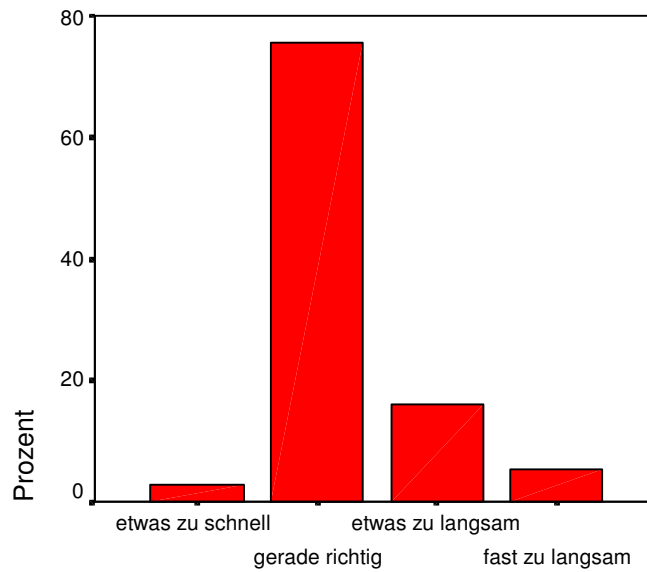
3. Die Geschwindigkeit bei der Besprechung der Fälle fand ich meist ...

zu schnell. zu langsam.
in Ordnung.

VAR3 Frage 3: Geschwindigkeit

		Häufigkeit	Prozent	Gültige Prozente	Kumulierte Prozente
Gültig	3,0 etwas zu schnell	1	2,7	2,7	2,7
	4,0 gerade richtig	28	75,7	75,7	78,4
	5,0 etwas zu langsam	6	16,2	16,2	94,6
	6,0 nicht ganz zu langsam	2	5,4	5,4	100,0
	Gesamt	37	100,0	100,0	

Frage 3: Geschwindigkeit



Frage 3: Geschwindigkeit

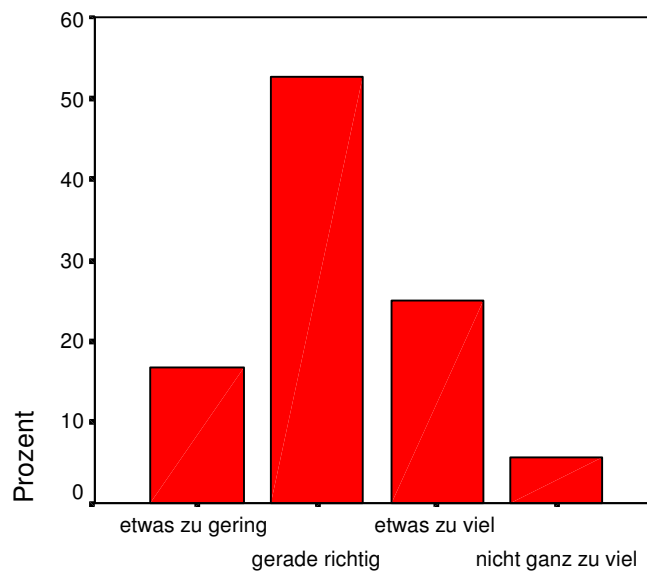
4. Die Menge des besprochenen Lehrstoffes im BK fand ich bisher ...

zu gering. zu umfangreich.
gerade richtig.

VAR4 Frage 4: Menge

		Häufigkeit	Prozent	Gültige Prozente	Kumulierte Prozente
Gültig	3 etwas zu gering	6	16,2	16,7	16,7
	4 gerade richtig	19	51,4	52,8	69,4
	5 etwas zu viel	9	24,3	25,0	94,4
	6 nicht ganz zu viel	2	5,4	5,6	100,0
	Gesamt	36	97,3	100,0	
Fehlend	0	1	2,7		
Gesamt		37	100,0		

Frage 4: Menge



Frage 4: Menge

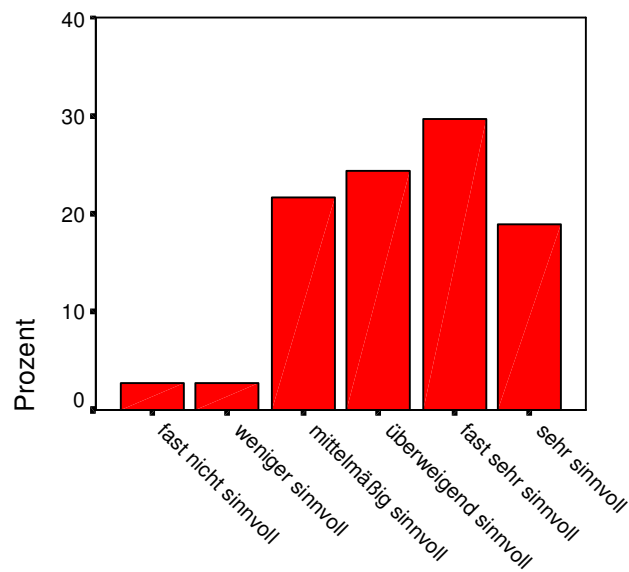
5. Die Reihenfolge, in der der Stoff behandelt wurde erschien mir ...

nicht sinnvoll. sehr sinnvoll.

VAR5 Frage 5: Reihenfolge

		Häufigkeit	Prozent	Gültige Prozente	Kumulierte Prozente
Gültig	2 fast nicht sinnvoll	1	2,7	2,7	2,7
	3 weniger sinnvoll	1	2,7	2,7	5,4
	4 mittelmäßig sinnvoll	8	21,6	21,6	27,0
	5 überwiegend sinnvoll	9	24,3	24,3	51,4
	6 fast sehr sinnvoll	11	29,7	29,7	81,1
	7 sehr sinnvoll	7	18,9	18,9	100,0
	Gesamt	37	100,0	100,0	

Frage 5: Reihenfolge



Frage 5: Reihenfolge

6. Falls die Reihenfolge nicht sinnvoll erschien, was sollte geändert werden? (ggf. auf der Rückseite fortsetzen)

Frage 6: Tipps zur Reihenfolge

- Vorherige Aufklärung über die verschiedenen Verfahren, zumindest in der 1. Stunde. (1x)

Anmerkung: In Klammern steht jeweils die Anzahl der gemachten Angaben.

- Mehr Bezug zur Vorlesung. (2x)

Anmerkung: Leider kam es zu keinerlei Abstimmung zwischen lesendem Professor und den BK-Leitern. Die Frage nach einer Vorlesungsgliederung wurde damit beantwortet, daß wir in der Gestaltung der BKs „frei“ seien. Die aktuelle Vorlesungsgliederung stand erst ab Weihnachten im Internet.

7. Ich hätte mir eine intensivere Besprechung folgender Themen gewünscht: (ggf. auf der Rückseite fortsetzen)

Frage 7: Welche Themen hätten intensiver besprochen werden sollen?

- Konkrete Fälle. (1x)

Anmerkung: Wenn ich mich nicht irre, haben wir ausschließlich konkrete Fälle besprochen!?

- Nicht nur Fallbesprechung, sondern auch näherer Bezug zur Vorlesung. (2x)

Siehe Anmerkung zu Frage 6.

- ggf. Wahlproblematik (Zählwertgleichheit, Erfolgswertgleichheit). (1x)

Anmerkung: Vergleiche Lösungsskizze zum Fall Wahlrechtshürden.

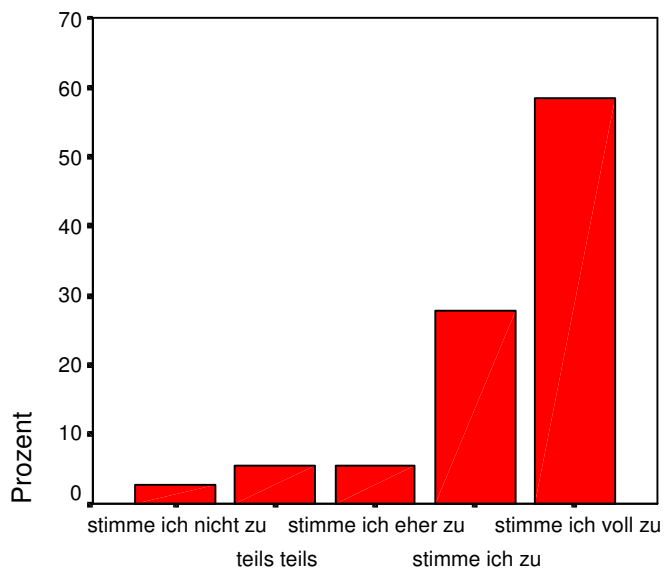
8. Der Lehrende ging auf die Studierenden, insbesondere auf deren Fragen ein.

Stimme ich gar nicht zu. Stimme ich voll zu.

VAR8 Frage 8: Fragen

		Häufigkeit	Prozent	Gültige Prozente	Kumulierte Prozente
Gültig	2 stimme ich nicht zu	1	2,7	2,8	2,8
	4 stimme ich teils teils zu	2	5,4	5,6	8,3
	5 stimme ich eher zu	2	5,4	5,6	13,9
	6 stimme ich zu	10	27,0	27,8	41,7
	7 stimme ich voll zu	21	56,8	58,3	100,0
	Gesamt	36	97,3	100,0	
Fehlend	0	1	2,7		
	Gesamt	37	100,0		

Frage 8: Fragen



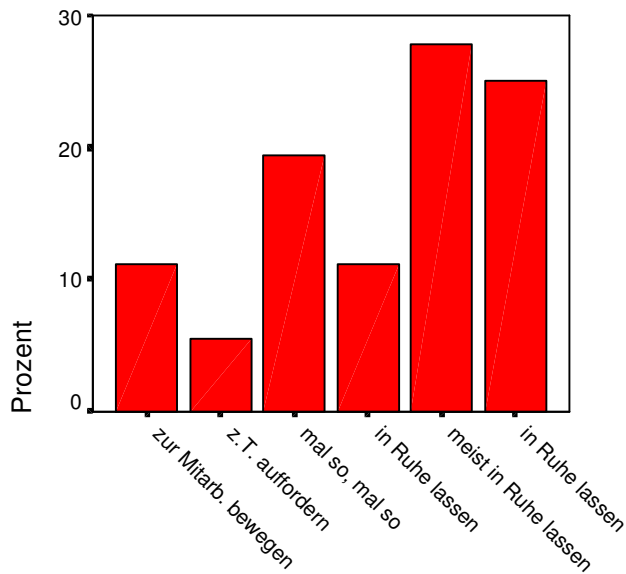
Frage 8: Fragen

9. Der Lehrende sollte die Studierenden, die sich nicht freiwillig beteiligen ...
 stärker zur Mitarbeit bewegen. in Ruhe lassen.

VAR9 Frage 9: Beteiligung

		Häufigkeit	Prozent	Gültige Prozente	Kumulierte Prozente
Gültig	2 zur Mitarbeit bewegen	4	10,8	11,1	11,1
	3 manchmal zur Mitarbeit bewegen	2	5,4	5,6	16,7
	4 mittelmäßig zur Mitarbeit motivieren	7	18,9	19,4	36,1
	5 in Ruhe lassen	4	10,8	11,1	47,2
	6 meist in Ruhe lassen	10	27,0	27,8	75,0
	7 in Ruhe lassen	9	24,3	25,0	100,0
	Gesamt	36	97,3	100,0	
Fehlend	0	1	2,7		
Gesamt		37	100,0		

Frage 9: Beteiligung



Frage 9: Beteiligung

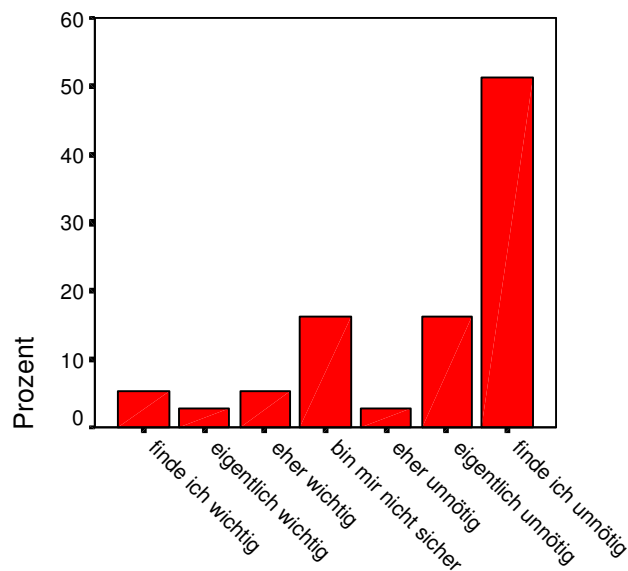
10. Der Lehrende sollte zumindest diejenigen Studierenden, die sich regelmäßig freiwillig beteiligen, mit Namen ansprechen.

Finde ich wichtig. Finde ich unnötig.

VAR10 Frage 10: Ansprache

		Häufigkeit	Prozent	Gültige Prozente	Kumulierte Prozente
Gültig	1 finde ich wichtig	2	5,4	5,4	5,4
	2 finde ich nicht ganz so wichtig	1	2,7	2,7	8,1
	3 ein bisschen wichtig	2	5,4	5,4	13,5
	4 bin mir nicht sicher	6	16,2	16,2	29,7
	5 mehr unnötig als wichtig	1	2,7	2,7	32,4
	6 finde ich fast unnötig	6	16,2	16,2	48,6
	7 finde ich unnötig	19	51,4	51,4	100,0
	Gesamt	37	100,0	100,0	

Frage 10: Ansprache



Frage 10: Ansprache

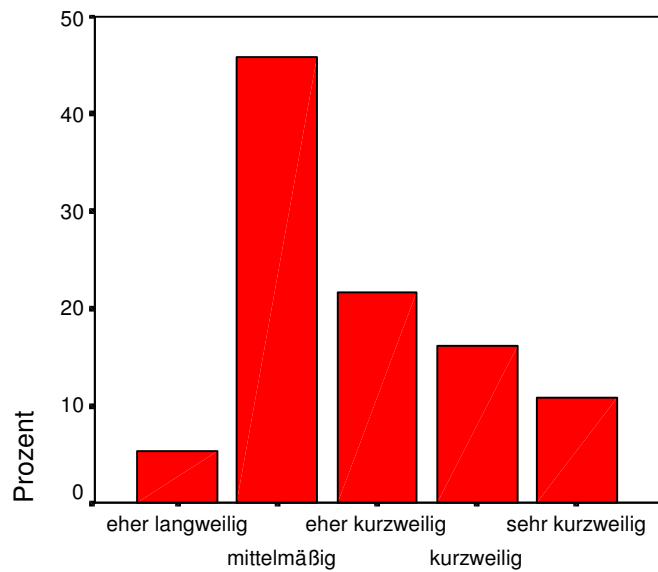
11. Die Veranstaltungen waren insgesamt ...

sehr langweilig. sehr kurzweilig.

VAR11 Frage 11: Veranstaltung insgesamt

		Häufigkeit	Prozent	Gültige Prozente	Kumulierte Prozente
Gültig	3 eher langweilig	2	5,4	5,4	5,4
	4 mittelmäßig	17	45,9	45,9	51,4
	5 eher kurzweilig	8	21,6	21,6	73,0
	6 kurzweilig	6	16,2	16,2	89,2
	7 sehr kurzweilig	4	10,8	10,8	100,0
	Gesamt	37	100,0	100,0	

Frage 11: Veranstaltung insgesamt



Frage 11: Veranstaltung insgesamt

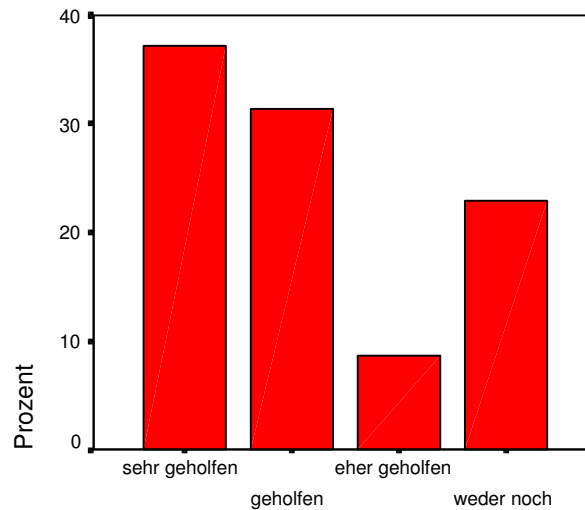
12. Die Veranstaltungen haben beim Verständnis des Stoffes ...

sehr geholfen. sehr verwirrt.

VAR12 Frage 12: Stoffverständnis

		Häufigkeit	Prozent	Gültige Prozente	Kumulierte Prozente
Gültig	1 sehr gehoffen	13	35,1	37,1	37,1
	2 geholfen	11	29,7	31,4	68,6
	3 eher gehoffen	3	8,1	8,6	77,1
	4 weder gehoffen, noch verwirrt	8	21,6	22,9	100,0
	Gesamt	35	94,6	100,0	
Fehlend	0	2	5,4		
Gesamt		37	100,0		

Frage 12: Stoffverständnis



Veranstaltungen - Stoffverständnis

13. Zu den Veranstaltungen möchte ich folgendes anmerken: (ggf. auf der Rückseite fortsetzen)

Frage 13: Anmerkungen zu den Veranstaltungen

- Die Themen in der Vorlesung weichen bisweilen deutlich von den des BK ab, was mich bzgl. der zu schreibenden Klausur etwas verunsichert. (2x)
Siehe Anmerkung zu Frage 6.
- Die Veranstaltungen erhalten sehr viel Zusatzstoff im Vergleich zur Vorlesung. (1x)
- ...ist sinnvoll und gut gestaltet. (1x)
- Mehr Hinweise darauf, wie (nicht nur dass) man einen Fall selbstständig erarbeiten kann. (1x)
Die Ausarbeitungen der besprochenen Fälle sind sehr gut ausgearbeitet. (1x)
- Sehr übersichtlich. (1x)
- Weiter so. (1x)
- Meiner Meinung nach z.Z. der beste BK in Staatsrecht für Erstsemester! (1x)
- Sie haben eine gute Stimme, Aussprache und Geschwindigkeit, aber: das Thema ist für mich unzugänglich, aber sie machen das schon gut! (1x)
- Der Raum ist furchtbar. (1x)
- Gliederung des BKs, mit was müssen wir rechnen? Inhalt des BKs? (2x)
- Die Veranstaltungen gehören nach wie vor zu den besten von sämtlichen BKs, die ich bisher besucht habe. (1x)

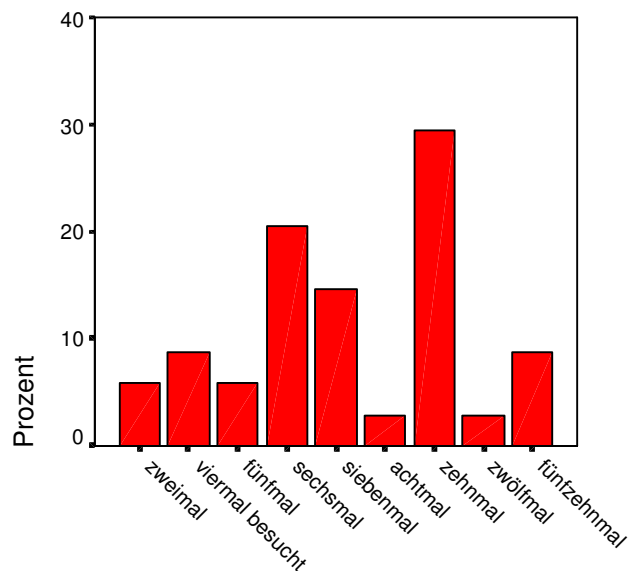
Zur Homepage:

14. Ich habe die Homepage zum BK ca. _____ mal besucht.

VAR14 Frage 14: Homepage-Besuch

		Häufigkeit	Prozent	Gültige Prozente	Kumulierte Prozente
Gültig	2 zweimal besucht	2	5,4	5,9	5,9
	4 viermal besucht	3	8,1	8,8	14,7
	5 fünfmal besucht	2	5,4	5,9	20,6
	6 sechsmal besucht	7	18,9	20,6	41,2
	7 siebenmal besucht	5	13,5	14,7	55,9
	8 achtmal besucht	1	2,7	2,9	58,8
	10 zehnmal besucht	10	27,0	29,4	88,2
	12 zwölfmal besucht	1	2,7	2,9	91,2
	15 fünfzehnmal besucht	3	8,1	8,8	100,0
	Gesamt	34	91,9	100,0	
Fehlend	0	3	8,1		
Gesamt		37	100,0		

Frage 14: Homepage-Besuch



Frage 14: Homepage-Besuch

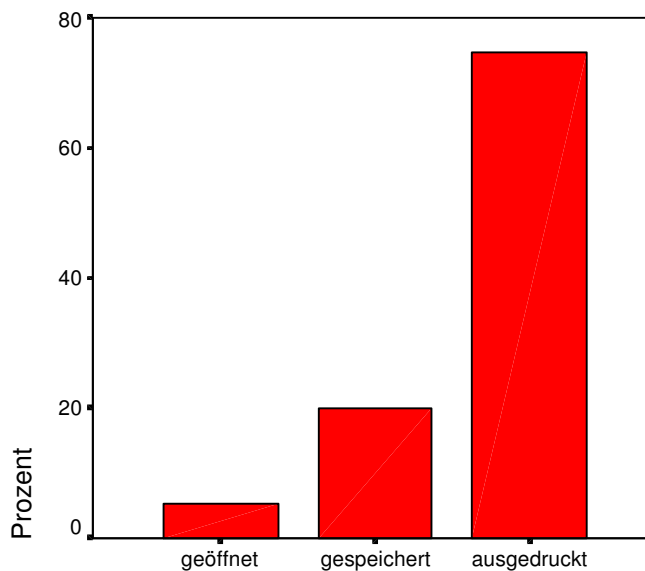
15. Ich habe die folgenden Lösungsskizzen ...
 (Zutreffendes bitte ankreuzen, Mehrfachnennungen möglich!)

	Wer ist das Volk I	Wer ist das Volk II	Wahlrechts hürden I	Wahlrechts hürden II	Der unbequeme Abgeordnete I	Der unbequeme Abgeordnete II
... kurz geöffnet.						
... heruntergeladen und gespeichert.						
... ausgedruckt.						
... überflogen.						
... einmal durchgelesen.						
... gründlich durchgearbeitet.						

VAR00001 Alle Fälle: PC

		Häufigkeit	Prozent	Gültige Prozente	Kumulierte Prozente
Gültig	1 geöffnet	9	4,1	5,2	5,2
	2 gespeichert	35	15,8	20,1	25,3
	3 ausgedruckt	130	58,6	74,7	100,0
	Gesamt	174	78,4	100,0	
Fehlend	0	48	21,6		
Gesamt		222	100,0		

Alle Fälle: PC

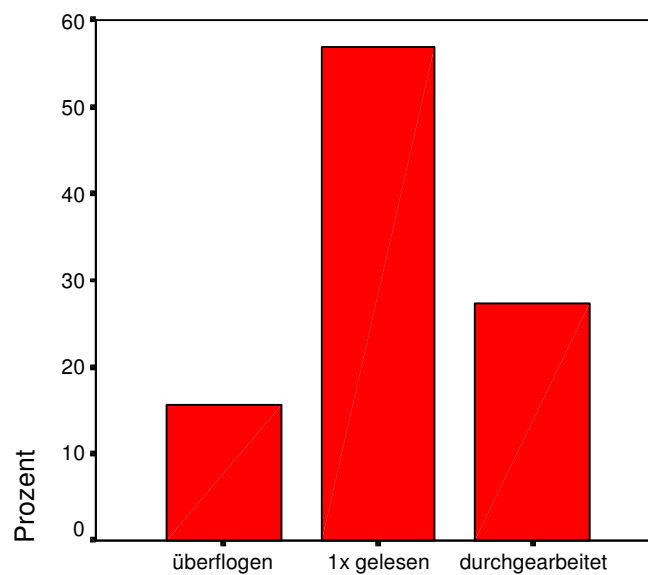


Alle Fälle: PC

VAR00002 Alle Fälle: Lesen

		Häufigkeit	Prozent	Gültige Prozente	Kumulierte Prozente
Gültig	4 überflogen	24	10,8	15,7	15,7
	5 1x gelesen	87	39,2	56,9	72,5
	6 durchgearbeit et	42	18,9	27,5	100,0
	Gesamt	153	68,9	100,0	
Fehlend	0	69	31,1		
Gesamt		222	100,0		

Alle Fälle: Lesen



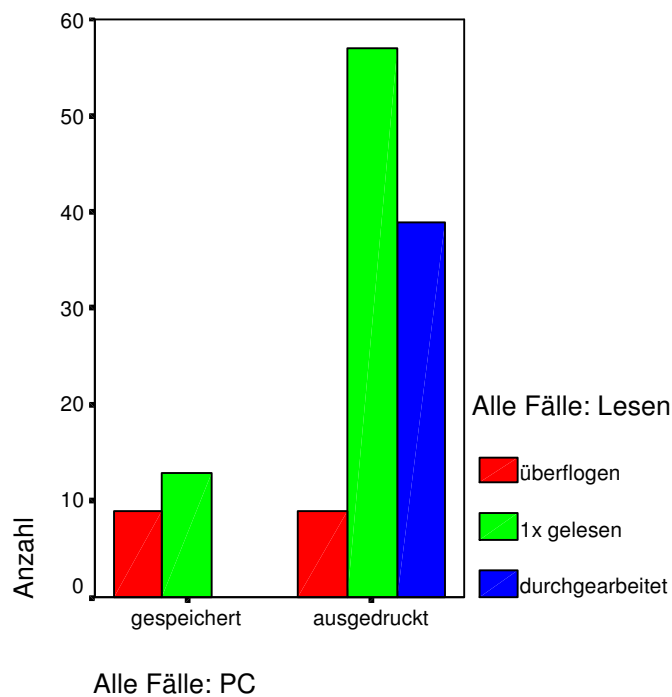
Alle Fälle: Lesen

VAR00003 Alle Fälle: PC * VAR00004 Alle Fälle: Lesen Kreuztabelle

			VAR00004 Alle Fälle: Lesen			Gesamt
			4 überflogen	5 1x gelesen	6 durchgearbeitet	
VAR00003 Alle Fälle: PC	2 gespeichert	Anzahl	9	13	0	22
		Korrigierte Residuen	4,0	,4	-3,4	
	3 ausgedruckt	Anzahl	9	57	39	105
		Korrigierte Residuen	-4,0	-,4	3,4	
	Gesamt	Anzahl	18	70	39	127

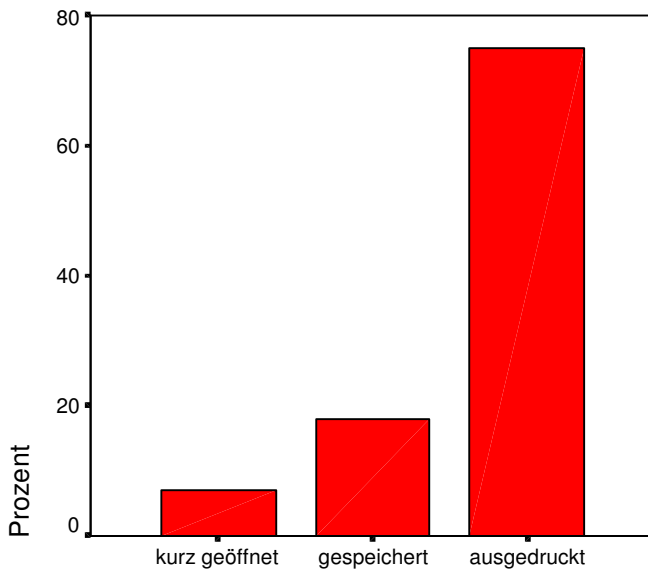
Es sind insgesamt 127 Fälle in die Wertung gekommen (von 222). Das sind so wenige, weil viele der Befragten nur eine Angabe bzw. keine Angabe gemacht haben. Trotzdem gibt es eine Signifikanz:

- Diejenigen, die die Fälle ausgedruckt haben, haben sie auch durchgearbeitet (3,4).
- Diejenigen, die die Fälle nur speichern, arbeiten sie nicht durch, sondern überfliegen sie nur.



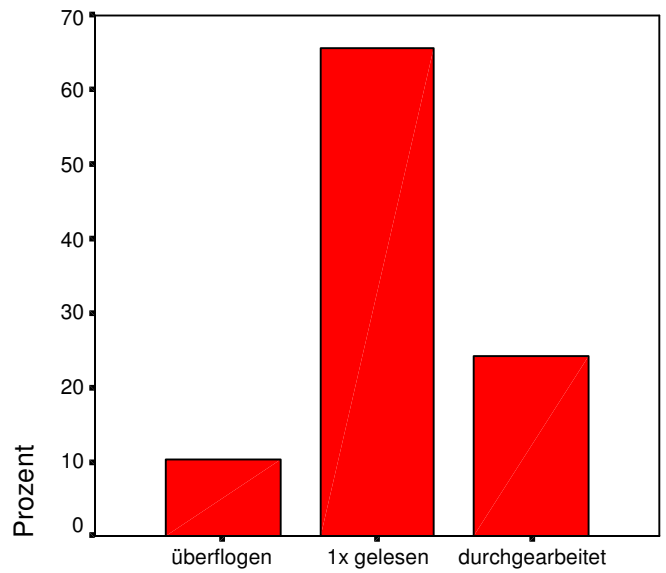
Die einzelnen Fälle:

Fall: Wer ist das Volk I/PC



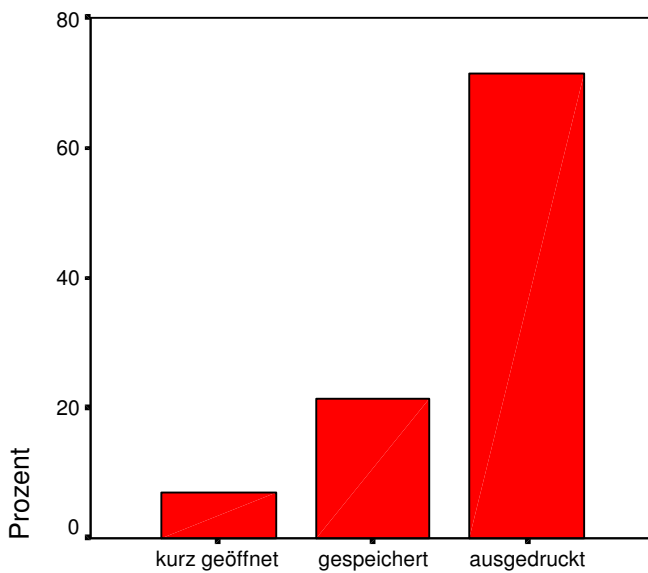
Fall: Wer ist das Volk I/PC

Fall: Wer ist das Volk I/Lesen



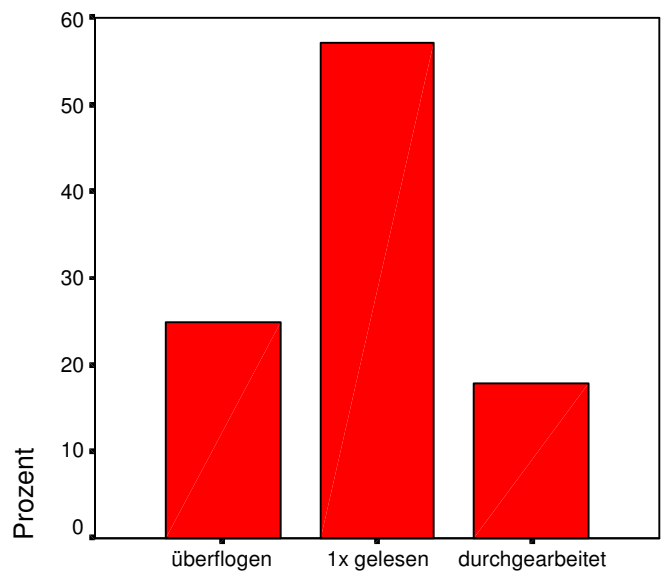
Fall: Wer ist das Volk I/Lesen

Fall: Wer ist das Volk II/PC



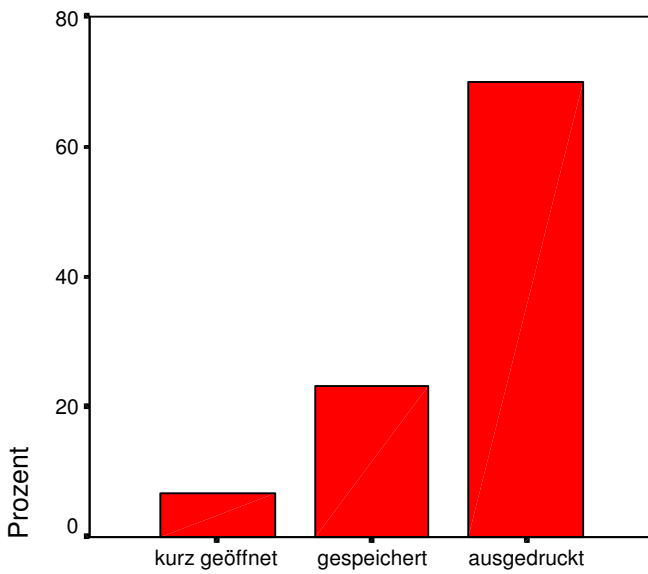
Fall: Wer ist das Volk II/PC

Fall: Wer ist das Volk II/Lesen



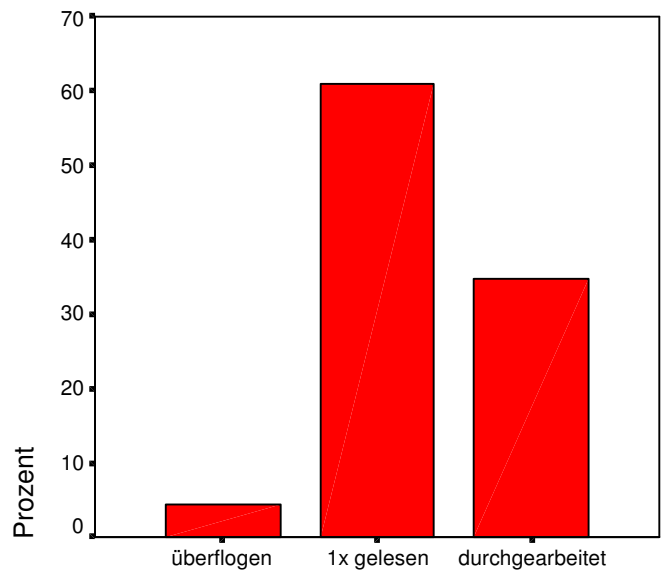
Fall: Wer ist das Volk II/Lesen

Fall: Wahlrechtshürden I/PC



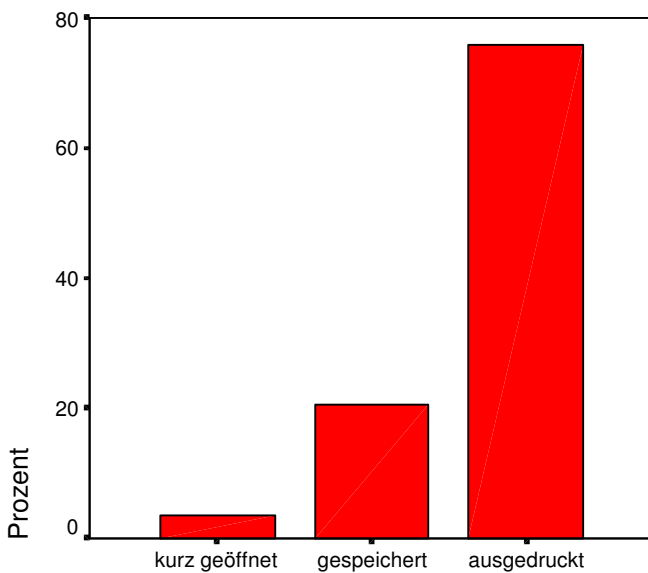
Fall: Wahlrechtshürden I/PC

Fall: Wahlrechtshürden I/Lesen



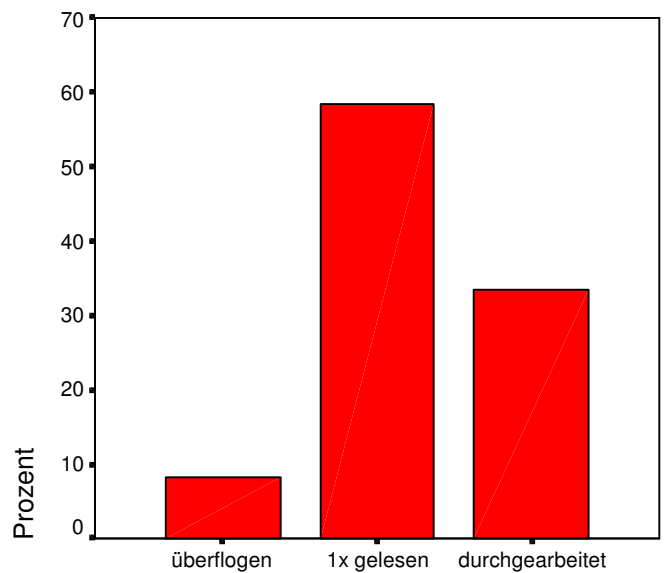
Fall: Wahlrechtshürden I/Lesen

Fall: Wahlrechtshürden II/PC



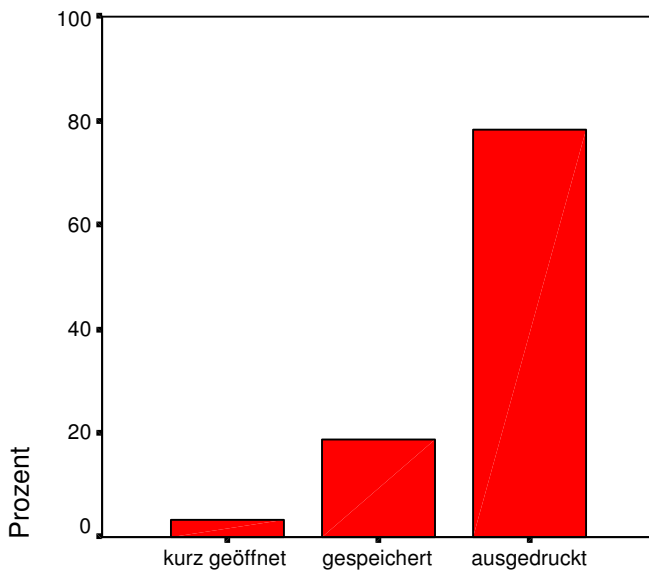
Fall: Wahlrechtshürden II/PC

Fall: Wahlrechtshürden II/Lesen



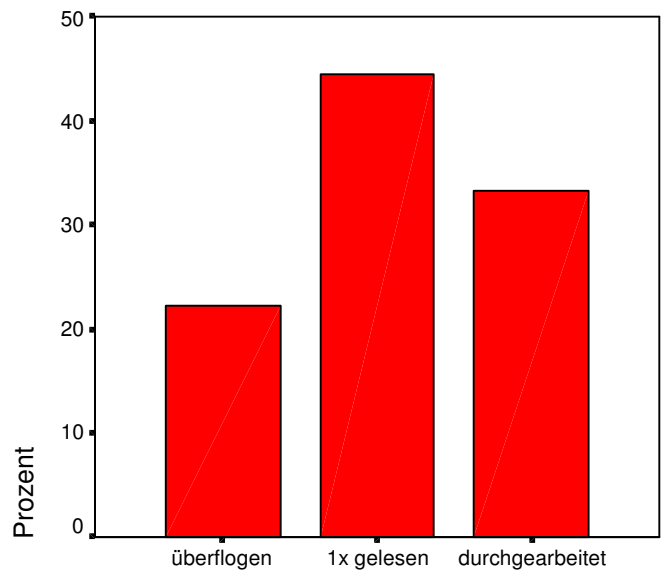
Fall: Wahlrechtshürden II/Lesen

Fall: Unbequ. Abgeordnete I/PC



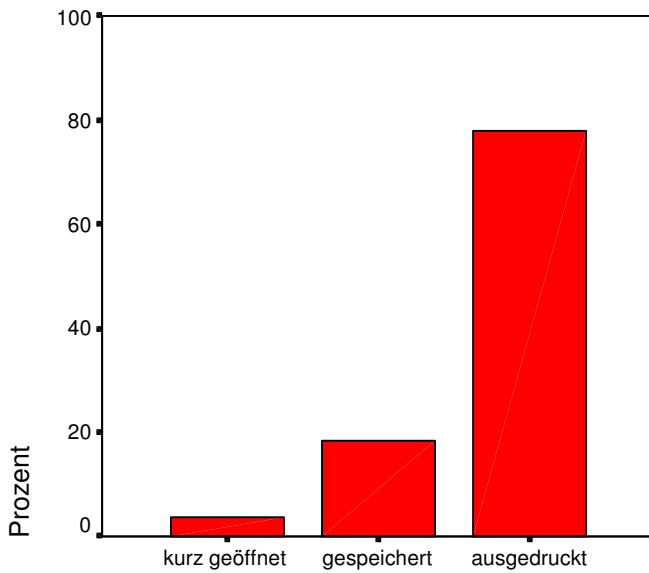
Fall: Der unbequeme Abgeordnete I/PC

Fall: Unbeque. Abgeord. I/Lesen



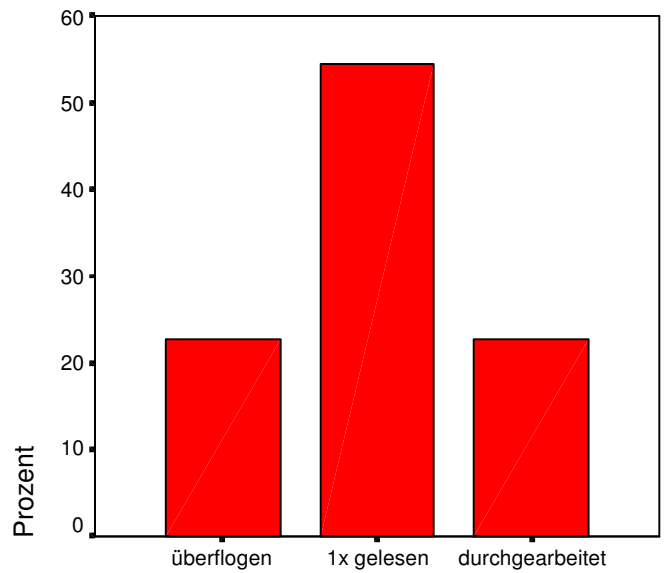
Fall: Der unbequeme Abgeordnete I/Lesen

Fall: Der unbe. Abgeord. II/PC



Fall: Der unbequeme Abgeordnete II/PC

Fall: Unbe. Abgeord. II/Lesen



Fall: Der unbequeme Abgeordnete II/Lesen

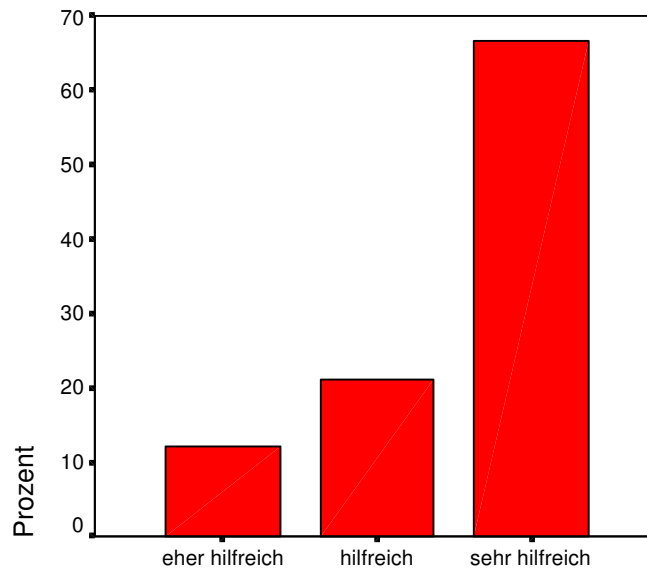
16. Die ausformulierten Lösungsskizzen fand ich ...

nicht hilfreich. sehr hilfreich.

VAR16 Frage 16: Lösungsskizzen

		Häufigkeit	Prozent	Gültige Prozente	Kumulierte Prozente
Gültig	5 eher hilfreich	4	10,8	12,1	12,1
	6 hilfreich	7	18,9	21,2	33,3
	7 sehr hilfreich	22	59,5	66,7	100,0
	Gesamt	33	89,2	100,0	
Fehlend	0	4	10,8		
Gesamt		37	100,0		

Frage 16: Lösungsskizzen



Frage 16: Lösungsskizzen

17. An den Lösungsskizzen vermisse ich: (*ggf. auf der Rückseite fortsetzen*)

Frage 17: Was wird bei den Lösungsskizzen vermisst?

- Wie man am besten auf die Artikel im GG kommt? (1x)
- Nichts (bis jetzt). (1x)
- Bereits in vorhergehenden Lösungsskizzen dargestellte Tipps/Anmerkungen sollten der Übersichtlichkeit halber ausgelassen werden. (1x)

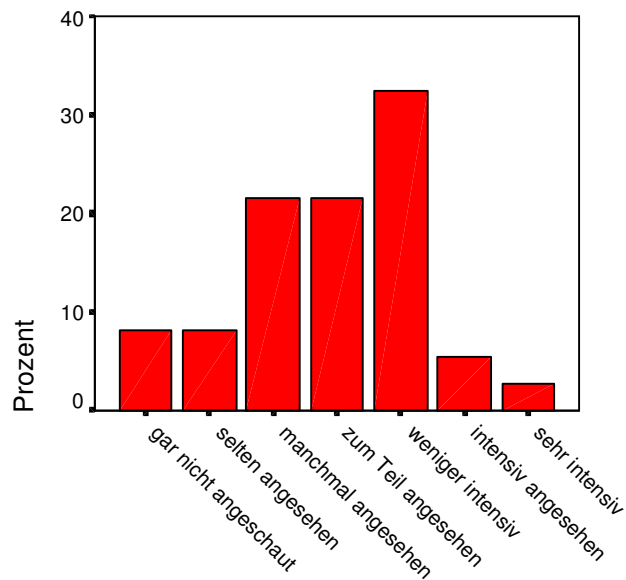
18. Die anderen Inhalte der Homepage habe ich mir ...

gar nicht angeschaut. sehr intensiv angesehen.

VAR18 Frage 18: Andere Inhalte

		Häufigkeit	Prozent	Gültige Prozente	Kumulierte Prozente
Gültig	1 gar nicht angeschaut	3	8,1	8,1	8,1
	2 selten angesehen	3	8,1	8,1	16,2
	3 manchmal angesehen	8	21,6	21,6	37,8
	4 zum Teil angesehen	8	21,6	21,6	59,5
	5 weniger intensiv angesehen	12	32,4	32,4	91,9
	6 intensiv angesehen	2	5,4	5,4	97,3
	7 sehr intensiv angesehen	1	2,7	2,7	100,0
	Gesamt	37	100,0	100,0	

Frage 18: Andere Inhalte



Frage 18: Andere Inhalte

19. Auf der Homepage fand ich folgendes besonders interessant: (ggf. auf der Rückseite fortsetzen)

Frage 19: Homepage – interessant

- Links auf andere juristische Pages/zu weiterführenden Aufsätzen. (9x)
- Viele Informationen, die weiterführen und den Stoff vertiefen. (2x)
- Die in den Lösungsskizzen auftauchenden Erläuterungen zu den einzelnen Prüfungspunkten und Literaturhinweise. (1x)
- Die Lösungsschemata. (1x)

20. Auf der Homepage vermisse ich: (ggf. auf der Rückseite fortsetzen)

Frage 20: Homepage – vermisse ich

- Eine etwas klarere Gliederung der relevanten Prüfungsschemata. (1x)
 - Etwas zu ausführlich, somit wenig Lesemotivation. (1x)
 - Die Homepage könnte vom Design her besser sein. Information aber top. (1x)
 - Bezug zur Vorlesung. (1x)
- Siehe Anmerkung zu Frage 6.*

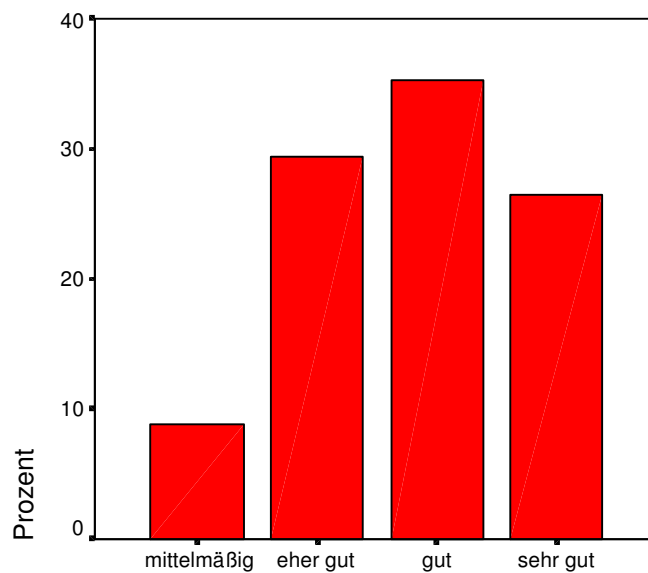
- Die Homepage ist insgesamt ...

sehr schlecht. sehr gut.

VAR21 Frage 21: Homepage insgesamt

		Häufigkeit	Prozent	Gültige Prozente	Kumulierte Prozente
Gültig	4 mittelmäßig	3	8,1	8,8	8,8
	5 eher gut	10	27,0	29,4	38,2
	6 gut	12	32,4	35,3	73,5
	7 sehr gut	9	24,3	26,5	100,0
	Gesamt	34	91,9	100,0	
Fehlend	0	3	8,1		
Gesamt		37	100,0		

Frage 21: Homepage insgesamt



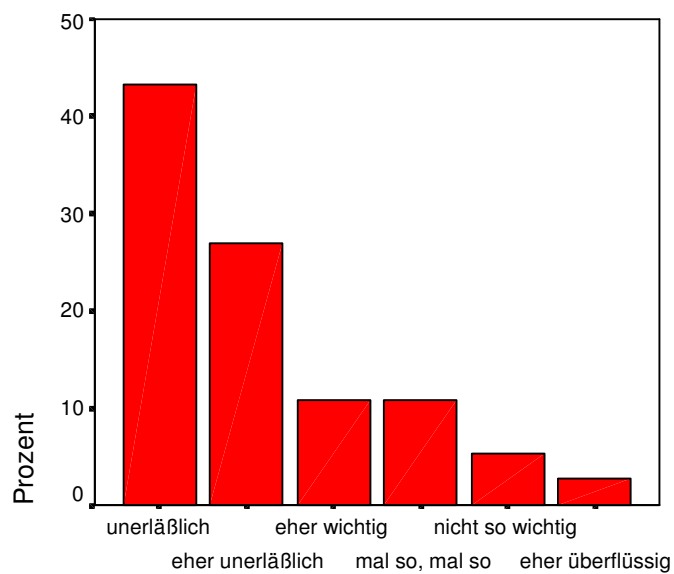
Frage 21: Homepage insgesamt

21. Die Verknüpfung von Lehrveranstaltungen mit Internetangeboten halte ich in der heutigen Zeit für ...
 unerlässlich. überflüssig.

VAR22 Frage 22: Verknüpfung

		Häufigkeit	Prozent	Gültige Prozente	Kumulierte Prozente
Gültig	1 unerlässlich	16	43,2	43,2	43,2
	2 eher unerlässlich	10	27,0	27,0	70,3
	3 eher wichtig	4	10,8	10,8	81,1
	4 mal so, mal so	4	10,8	10,8	91,9
	5 nicht so wichtig	2	5,4	5,4	97,3
	6 eher überflüssig	1	2,7	2,7	100,0
	Gesamt	37	100,0	100,0	

Frage 22: Verknüpfung



Frage 22: Verknüpfung

Gesamteindruck:

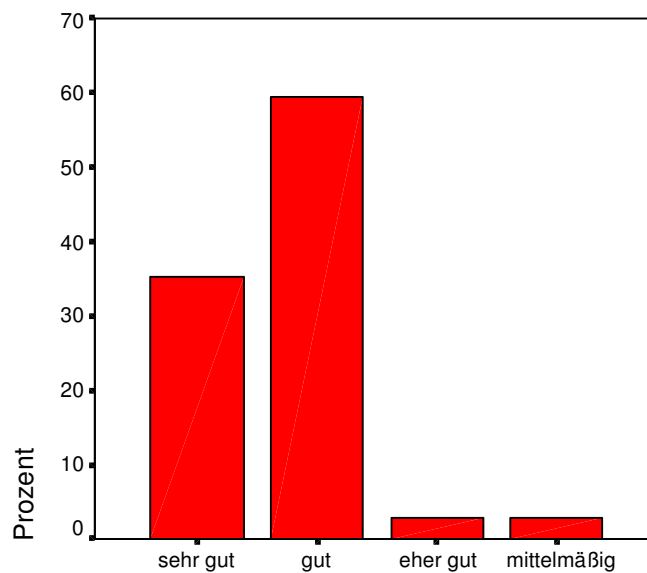
22. Mein Gesamteindruck vom BK ist ...

sehr gut. sehr schlecht.

VAR23 Frage 23: Gesamteindruck

	Häufigkeit	Prozent	Gültige Prozente	Kumulierte Prozente
Gültig				
1 sehr gut	13	35,1	35,1	35,1
2 gut	22	59,5	59,5	94,6
3 eher gut	1	2,7	2,7	97,3
4 mittelmäßig	1	2,7	2,7	100,0
Gesamt	37	100,0	100,0	

Frage 23: Gesamteindruck



Frage 23: Gesamteindruck

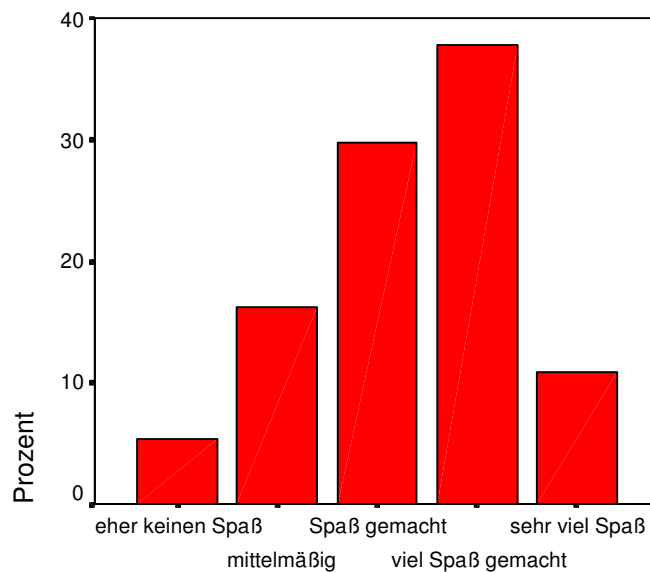
23. Am BK teilzunehmen hat bisher ...

keinen Spaß gemacht. sehr viel Spaß gemacht.

VAR24 Frage 24: Spaß im BK

		Häufigkeit	Prozent	Gültige Prozente	Kumulierte Prozente
Gültig	3 eher keinen Spaß gemacht	2	5,4	5,4	5,4
	4 mittelmäßig	6	16,2	16,2	21,6
	5 Spaß gemacht	11	29,7	29,7	51,4
	6 viel Spaß gemacht	14	37,8	37,8	89,2
	7 sehr viel Spaß gemacht	4	10,8	10,8	100,0
	Gesamt	37	100,0	100,0	

Frage 24: Spaß im BK



Frage 24: Spaß im BK

24. Folgendes möchte ich noch anmerken: (ggf. auf der Rückseite fortsetzen)

Frage 25: Noch anzumerken bleibt:

- Respekt für die investierte Zeit bei den Lösungen der Fälle. (1x)
- Die Lösungen sind sehr hilfreich. (1x)
- Besten Dank für die E-mails. (2x)
- Ich fand es gut, dass auch immer Kopien verteilt wurden. (1x)
- Die Qualität der Vorlesung bleibt bisweilen deutlich hinter der des BKs zurück. (1x)
- Das Herunterladen der vielen Seiten ist in den verschiedenen Fächern manchmal etwas nervig, der heruntergeladene Stoff ist trotzdem sehr nützlich. (1x)
- Ich finde das BK total gut. Allerdings wäre eine stärkere Verknüpfung mit der Vorlesung sinnvoller, da ich so nicht so viel am Anfang verstehe, und vorher noch nicht so viel vorgearbeitet habe, als dass ich alles verstehe. Kann es nachvollziehen, aber eigenständiges Arbeiten würde dadurch vielleicht erleichtert. (1x)
- Die Diskrepanz zwischen Vorlesung und BK ist sehr groß. Inwieweit werden Fälle überhaupt wichtig für die Klausur? Kongruenz Fall/Vorlesung am Anfang nicht vorhanden. Leider kein Raum für Fragen bzgl. der Vorlesung. (1x)
Vergleiche Anmerkung zu Frage 6.
- Der Lehrende wirkt sehr kompetent. (1x)
- Sehr gute Struktur und Didaktik. (1x)
- Wegen bisher seltener Teilnahme, begrenztes Urteilsvermögen, zu beachten! (1x)
- Danke für Ihre Mühe. (1x)

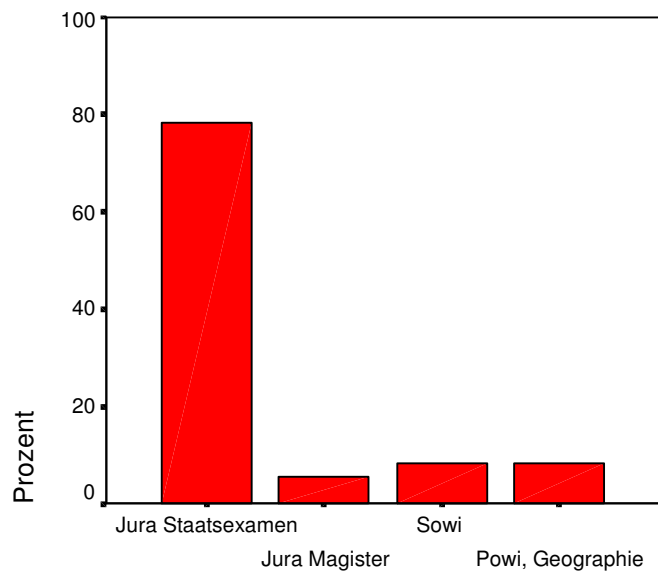
Zur Person:

25. Angestrebter Studienabschluß / Studiengang: _____

VAR26 Studiengang

		Häufigkeit	Prozent	Gültige Prozente	Kumulierte Prozente
Gültig	1 Jura Staatsexamen	29	78,4	78,4	78,4
	2 Jura Magister	2	5,4	5,4	83,8
	3 Sowi	3	8,1	8,1	91,9
	4 Sonstige (Powi, Geographie)	3	8,1	8,1	100,0
	Gesamt	37	100,0	100,0	

Studiengang

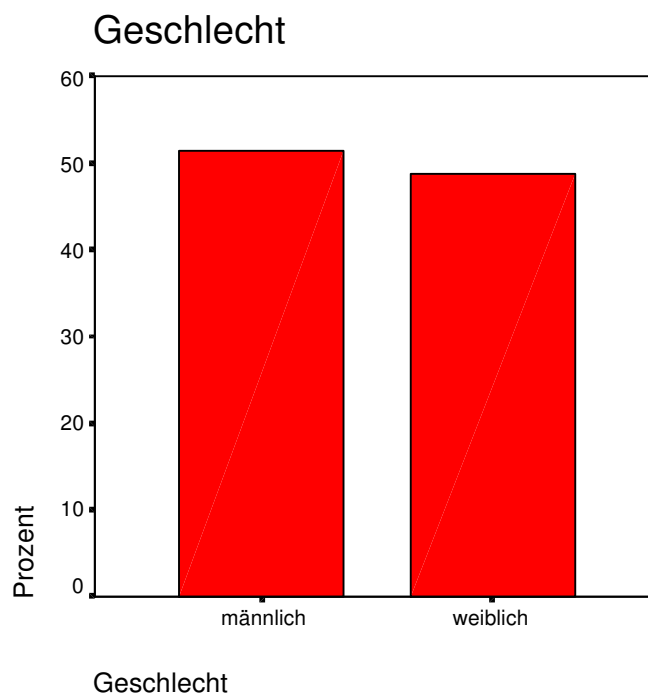


Studiengang

26. Geschlecht: männlich weiblich

VAR27 Geschlecht

		Häufigkeit	Prozent	Gültige Prozente	Kumulierte Prozente
Gültig	1 männlich	19	51,4	51,4	51,4
	2 weiblich	18	48,6	48,6	100,0
	Gesamt	37	100,0	100,0	



27. Momentanes Alter: _____ Jahre

VAR28 Alter

	Häufigkeit	Prozent	Gültige Prozente	Kumulierte Prozente
Gültig				
1 19 Jahre	5	13,5	13,5	13,5
2 20 Jahre	10	27,0	27,0	40,5
3 21 Jahre	9	24,3	24,3	64,9
4 22 Jahre	5	13,5	13,5	78,4
5 23 Jahre	1	2,7	2,7	81,1
6 24 Jahre	1	2,7	2,7	83,8
7 25 Jahre	2	5,4	5,4	89,2
8 26 Jahre	3	8,1	8,1	97,3
9 32 Jahre	1	2,7	2,7	100,0
Gesamt	37	100,0	100,0	

